

# PÄIVITTÄISIÄ ONNISTUMISIA TIETEeseen PERUSTUVAN OSAAMISEN AVULLA

## CLEARFIL MAJESTY™ ES -yhdistelmämuovituotteet

### CLEARFIL MAJESTY™ ES Flow

Erittäin monipuoliset juoksevuus-  
ja säyvyvaihtoehdot

### CLEARFIL MAJESTY™ ES Flow Universal

Luja, juokseva yhdistelmämuovi  
intuitiivisella säyryn valinnalla

### CLEARFIL MAJESTY™ ES-2 Classic and Premium

Täydellinen valinta perinteiseen  
kerrostamiseen

### CLEARFIL MAJESTY™ ES-2 Universal

Yksinkertaisesti älykäs  
yhdistelmämuovi nerokkaalla  
säyrykonseptilla



Nykyaikaisessa paikkaushoidossa pyritään loistaviin lopputuloksiin mahdollisimman konservatiivisilla tekniikoilla. Monissa kliinisissä tapauksissa tällaisia tuloksia voidaan saavuttaa suorien yhdistelmämuovitytteiden avulla. Usein hammaslääkärit pitävät materiaalin ja tekniikan valintaa tärkeimpinä toimenpiteen tehokkuuteen, varmuuteen ja onnistumiseen vaikuttavina tekijöinä.

Kuraray Noritake Dental Inc. -yhtiön yhdistelmämuovivalikoiman ja sitä täydentävien etsaus-, sidostus- ja kiillotustuotteiden ainutlaatuiset ominaisuudet auttavat luomaan onnistuneita restauroitioita helpommin ja nopeammin. Materiaalien mekaaniset ominaisuudet takaavat restauroitoiden pitkäikäisyyden. Innovatiivinen tuotevalikoima sisältää kaiken, mitä tarvitset parhaiden tulosten saavuttamiseen eri tekniikoilla. Tuotteet soveltuvat niin yhden sävyn restauroitioihin, monikerrosrestauroitioihin, juoksevasta yhdistelmämuovista valmistettuihin restauroitioihin kuin indeksitekniikoillakin valmistettuihin restauroitioihin.

Esitteessä annetaan CLEARFIL™-yhdistelmämuovituotteiden yleiset tiedot ja tuodaan esille tärkeimmät syyt niiden valintaan. Siinä esitellään myös tekniikoita, joiden avulla voit saavuttaa parhaita mahdollisia tuloksia tuotteilla.



# TÄRKEIMMÄT TEKNIIKAT

CLEARFIL MAJESTY™ ES -yhdistelmämuoveissa hyödynnetään useita edistyneitä tekniikoita, jotka parantavat tuotteiden käsiteltävyyttä sekä mekaanisia ja optisia ominaisuuksia. Kuraray Noritake Dental Inc. -yhtiön kehittämiä tekniikoita on hiottu tarkasti kunkin tuotteen erityispiirteiden mukaan.

## VALON DIFFUUSIOTEKNIikka

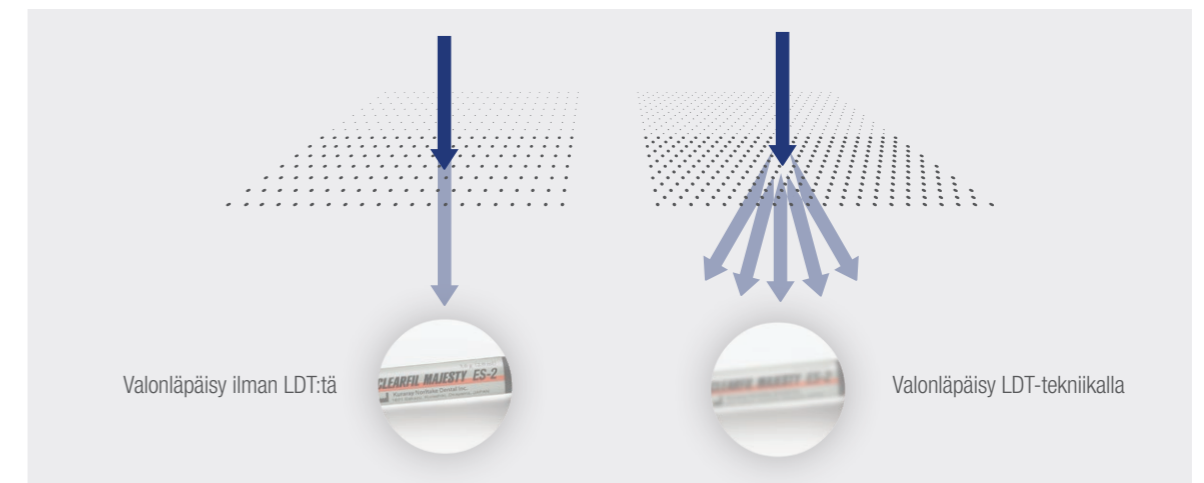
Suoran tekniikan restauroatioissa yhdistelmämuovitytteen ja hammasrakenteen välisen rajan tulisi olla huomaamaton, mutta tämän saavuttaminen voi olla haastavaa. Kuraray Noritake Dental Inc. -yhtiön patentoidun valon diffuusiotekniikan avulla voit luoda restauroitioita, joissa materiaali hajottaa valoa hammaskudoksen tapaan. Näin tätä tekniikkaa hyödyntävät materiaalit integroituvat saumattomasti ja luonnollisesti viereiseen hammasrakenteeseen. Sekä CLEARFIL MAJESTY™ ES Flow -yhdistelmämuovin (Universal) että CLEARFIL MAJESTY™ ES-2 -yhdistelmämuovin (Universal, Premium tai Classic) avulla voit luoda helposti erittäin esteettisiä ja pitkäikäisiä restauroitioita, jotka sulautuvat hyvin viereiseen hammasrakenteeseen.

## SUBMIKRONITÄYTEAINETEKNIikka

Yhdistelmämuovin pitkäkestoinen, luonnollinen kiilto auttaa sävyjen saumattoman sulautumisen ohella luonnollisen lopputuloksen saavuttamisessa. Kuraray Medical Inc. -yhtiön käyttämät submikronitäyteaineet ovat niin pieniä, että valo heijastuu yhdistelmämuovista luonnollisella tavalla kulutuksestakin huolimatta. Näin voit valmistaa korkeakiiltoisia ja pitkäkestoisia CLEARFIL MAJESTY™ ES Flow -yhdistelmämuovitytteitä.

## SILANITEKNIikka

Täyteainepitoisuus on yksi tärkeimmistä yhdistelmämuovin mekaanisiin ominaisuuksiin vaikuttavista tekijöistä. Täyteainepitoisuuden määrä on suoraan yhteydessä restauroation pinnan laatuun, mekaaniseen lujuuteen, kestävyuteen ja kutistumisjännityksen määrään. Jos täyteaineiden silanoitiin ei ole käytetty korkealaatuista silaania, suurempi täyteainepitoisuus voi heikentää materiaalin käsiteltävyyttä. Kuraray Noritake Dental Inc. -yhtiön kehittämän ainutlaatuisen silaanitekniikan ansiosta CLEARFIL MAJESTY™ ES -yhdistelmämuovien täyteaineilla on erinomainen kastuvuus. Tuloksena on korkea täyteaineiden ja resiniinimatriisin välinen affiniteetti, mikä takaa materiaalin erinomaisen käsiteltävyyden, lujan polymeroinnin jälkeisen liitoksen ja kestävät mekaaniset ja optiset ominaisuudet.



VAIVATONTA SÄVYJEN HALLINTAA NYT FLOW-MUODOSSA

# CLEARFIL MAJESTY™ ES Flow Universal

Innovatiivinen flow-yhdistelmämuovi on saatavilla kahdella eri juoksevuusasteella, tekee sävyn hallinnasta vaivatonta – etkä tarvitse sävyopasta! Saatavilla kahtena toisiaan täydentävänä sävynä, U ja UD, jotka sulautuvat saumattomasti ympäröivään hammaskudokseen ja auttavat sinua luomaan kauniita restauraatioita helposti ja nopeasti. Koska materiaali on yhtä vahva kuin monet tahnamaiset yhdistelmämuovit, sen käyttömahdollisuudet ovat todella monipuoliset.



## VAHVA, UNIVERSAALI, JUOKSEVA.

### KÄYTTÖAIHEET

- ✓ Kaikkien täyteluokkien suorat restauraatiot, kervikaaliset vauriot (esim. juuripinnan karies, V-muotoiset defektit), hampaiden kulumat ja eroosio
- ✓ Kaviteetin pohjalle/lineriksi
- ✓ Hampaan asennon ja muodon korjaukset
- ✓ Murtuneiden restauraatioiden intraoraaliset korjaukset
- ✓ Keraamisten ja yhdistelmämuovisten inlay- ja onlay-täytteiden ja alle 2 mm paksujen laminaattien sementointi

### OMINAISUUDET JA EDUT

<b>Yksinkertaistettu sävykonsepti</b>	→ Ei tarvita sävyn määrittystä, vähemmän varastoitavia tuotteita.
<b>Kaksi juoksevuusvaihtoehtoa erinomaisella käsiteltävyydellä</b>	→ Tahmaamaton yhdistelmämuovi, jota on helppo annostella ja muotoilla, ja joka sopii moniin käyttökohteisiin.
<b>Korkea mekaaninen lujuus</b>	→ Soveltuu myös purentarasiukselle altistuvilla alueilla (okklusaalipinnoille).
<b>Helppo kiillotus ja pitkäkestoinen kiilto</b>	→ Aikaa säästävä toimenpide, joka takaa kestävän ja esteettisesti korkeatasoisen lopputuloksen.
<b>Älykäs ruiskumuotoilu</b>	→ Vähentää ilmakuplien riskiä, ei valu, ja mahdollistaa tarkan muotoilun ruiskun kärjellä.



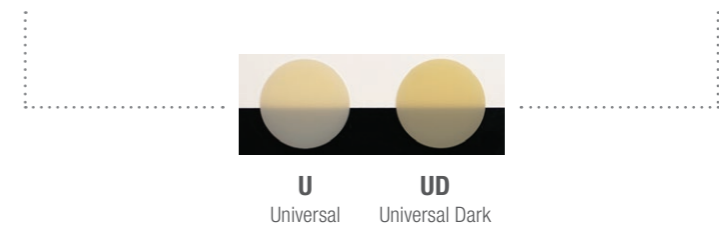
## MEKAANISET OMINAISUUDET

	LOW	SUPER LOW
Taivutuslujuus (MPa)	151	152
Puristuslujuus (MPa)	373	374
Täyteainepitoisuus (paino-%)	75	78
Täyteainepitoisuus (til.-%)	59	60
Radiopaakkisuus (% Al)	140	150
Herkkyys ympäristön valolle alle 8 000 lux (sek.)*	100	100

\*Lähde: Kuraray Noritake Dental Inc.; Testimenetelmä (ISO 4049).

## SAATAVILLA OLEVAT SÄVYT

- ✓ Sopivien värien valinta etu- ja taka-alueen restauroitioille
- ✓ Vain yksi sävy kaikille taka-alueen restauroitioille
- ✓ Kaksi sävyä kaikille etualueen restauroitioille



KOLME ERI JUOKSEVUUSTASOA

# CLEARFIL MAJESTY™ ES Flow

Miten juoksevaa juoksevan yhdistelmämuovin tulisi olla? Hammaslääkäreiden mukaan tämä riippuu käyttöindikaatiosta sekä yksilöllisistä mieltymyksistä. Eristysaineen on oltava erittäin mukautuvaa ja juoksevaa, kun taas alhaisemman juoksevuustason yhdistelmämuovit, tai jopa muovattavat juoksevat yhdistelmämuovit, soveltuvat paremmin toisiin tilanteisiin. Siksi CLEARFIL MAJESTY™ ES Flow -yhdistelmämuovikin on saatavilla kolmessa eri juoksevuustasossa. Kaikki vaihtoehdot ovat helppokäyttöisiä, helposti kiillotettavia ja hyvin kiiltonsa säilyttäviä yhdistelmämuoveja, joilla on hyvät mekaaniset ominaisuudet.



## PAIKKAA. KORJAA. SEMENTOI.

### KÄYTTÖAIHEET

- ✓ Suorat paikkaukset, kaikkiin kariesluokkiin
- ✓ Kariespohja tai vuoraus
- ✓ Hampaan muodon ja asennon korjaus
- ✓ Murtuneiden paikkojen korjaus suun sisällä
- ✓ Alle 2 mm paksujen keraamisten ja komposiittisten inlay-, onlay- ja laminaattipaikkojen kiinnittämiseen

### OMINAISUUDET JA EDUT

#### Näppärä ruiskumalli

→ Hallittu ja ilmakuplaton yhdistelmämuovin annostelu (materiaalia ei valu ruiskun kärjestä käytön jälkeen); helppo muotoilla ruiskun kärjellä

#### Submikronitäyteainetekniikka

→ Helposti kiillotettava materiaali ja kestävä, korkeakiiltoinen ja esteettinen lopputulos

#### Patentoitu pitkäketjuinen silaaniperustainen kiinnitysaine (LCSi), joka parantaa täyteaineen kestävyyttä

→ Sopii jopa alueille, joihin kohdistuu eniten kuormitusta (purupinnoille)

#### Helposti kiillotettava pinta ja pitkäkestoinen kiilto

→ Korkea täyteainepitoisuus, joka takaa erinomaiset mekaaniset ominaisuudet

#### Erikoisvalmisteiset valoa hajottavat täyteaineet

→ Hyvin mukautuvat sävyt, jotka sulautuvat luonnollisesti hammasrakenteeseen

# SUOSITELLUT KÄYTTÖKOHTEET

## JUOKSEVUUS

HIGH	LOW	SUPER LOW
 <ul style="list-style-type: none"> <li>✓ Kaviteetin eristysaineeksi (erittäin mukautuva kerros)</li> <li>✓ Intraoraalisiin paikkauksiin (pienet halkeamat ja ilmahuokokset)</li> <li>✓ Hartsipinnoite välittömään dentiinin sulkemiseen (IDS)</li> </ul>	 <ul style="list-style-type: none"> <li>✓ Kaikkiin täyteluokkiin</li> <li>✓ Intraoraaliseen paikkaukseen</li> <li>✓ Kaviteetin pohjalle</li> <li>✓ Suoran tekniikan laminaatteihin</li> <li>✓ Sementointiin (hauraisiin laminaatteihin)*</li> </ul>	 <ul style="list-style-type: none"> <li>✓ Kaikkiin täyteluokkiin</li> <li>✓ Suoran tekniikan laminaatteihin</li> <li>✓ Sementointiin*</li> <li>✓ Hampaan asennon ja muodon korjaamiseen</li> </ul>
1 minuutti annostelun jälkeen (vaakasuoraan ja pystysuoraan)	1 minuutti annostelun jälkeen (vaakasuoraan ja pystysuoraan)	1 minuutti annostelun jälkeen (vaakasuoraan ja pystysuoraan)
		

\* Alle 2 mm paksujen keraamisten ja komposiittisten inlay-, onlay- ja laminaattien sementointi

## MEKAANISET OMINAISUUDET

	FLOWABILITY		
	HIGH	LOW	SUPER LOW
Taivutuslujuus (MPa)	145	151	152
Puristuslujuus (MPa)	358	373	374
Täyteainepitoisuus (paino-%)	71	75	78
Täyteainepitoisuus (til.-%)	53	59	60
Radiopaakisuus (% Al)	140	140	140
Herkyys ympäristön valolle alle 8 000 lux (sek.)*	100	100	100

\* Lähde: Kuraray Noritake Dental Inc. Testimenetelmä (ISO 4049).

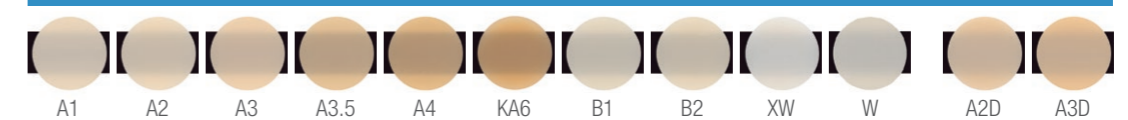


## SAATAVILLA OLEVAT SÄVYT

### CLEARFIL MAJESTY™ ES Flow High



### CLEARFIL MAJESTY™ ES Flow Low



### CLEARFIL MAJESTY™ ES Flow Super Low





## TEKNIIKAT

### CLEARFIL MAJESTY™ ES Flow JA CLEARFIL MAJESTY™ ES Flow UNIVERSAL

Sekä CLEARFIL MAJESTY™ ES Flow että CLEARFIL MAJESTY™ ES Flow Universal soveltuvat loistavasti monenlaisiin tapauksiin ja tekniikoihin. Alla kuvatut tekniikat ovat erityisen suosittuja Kuraray Noritake Dental Inc. -yhtiön yhdistelmämuovituotteiden käyttäjien keskuudessa.



Kuva: Edoardo Fossati

### JUOKSEVAN YHDISTELMÄMUOVIN INJEKTOINTITEKNIikka

Kuluneiden hampaiden vaativa kuntoutus, oikomishoidon jälkeinen hampaan muodon korjaus tai purenna pystysuuntaisen mitan suurentaminen: kaikissa näissä tapauksissa juoksevan yhdistelmämuovin injektio tekniikka (tai injektiovalu) voi olla sopiva vaihtoehto. Preparoimattomille tai minimaalisesti preparoiduille hampaille sopiva paikkausmenetelmä perustuu perinteistä tai digitaalista vahamalla hyödyntävään työnkulkuun. Vahamalla avulla luodaan eräänlainen läpinäkyvä matriisi (eli silikoni-indeksi), joka asetetaan suuhun ja täytetään juoksevalla yhdistelmämuovilla, joka voidaan kovettaa läpinäkyvän materiaalin läpi.





Kuvat: Max Andrup

### SYVÄN MARGINAALISEN RAJAN / PROKSIMAALILAATIKON KOROTUS

Jos proksimaalinen leesio ulottuu ienrajan alle, hampaan paikkaaminen voi olla vaikeaa, sillä kosteudenhallinta on usein haastavaa tällä alueella. Proksimaalilaatikon korotustekniikalla (tai syvän marginaalisen rajan korotuksella) marginaalinen raja voidaan siirtää ikenen yläpuolelle tai ikenen tasalle joko juoksevan yhdistelmämuovin tai tahnamaisen yhdistelmämuovin avulla. Tämä helpottaa esimerkiksi jäljennösten ottamista sekä sidosaineen tai adhesiivisen yhdistelmämuovirestauration (ja kofferdamin) sijoittamista ja muita kliinisiä toimenpiteitä.

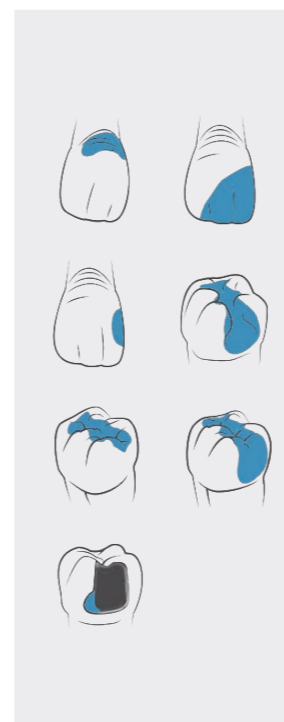
### VÄLITÖN DENTIINIIN SULKEMINEN JA JUOKSEVASTA YHDISTELMÄMUOVISTA TEHTY PINNOITE

Esimerkiksi suun nesteet, bakteerit ja tilapäisbakteerit voivat helposti kontaminoida hampaan preparoinnin aikana paljastuneen dentiinin. Kontaminanttien täydellinen poistaminen voi olla haastavaa, mutta vaillinaisen poistaminen voi aiheuttaa toimenpiteen jälkeistä herkkyyttä, sekundaarikariesta tai preparoinnin jälkeen asetetun epäsuoran täytteen sidoksen pettämistä. Siksi suositellaankin välitöntä dentiiniin sulkemista, eli vasta paljastuneen dentiinin suojaamista sidosaineella, sekä alueen pinnoittamista juoksevalla yhdistelmämuovilla (jos sidosaine ei sisällä lainkaan tai vain vähän täyteainetta)\*.

### KORJAAMINEN

Paikkausmateriaalista (yhdistelmämuovi, zirkonia tai litiumdisilikaatti) huolimatta rikkoutunut paikka voidaan usein korjata. Tällöin suositellaan pinnan puhdistamista ja karhentamista (hiekkapuhalluksella), minkä jälkeen alueelle levitetään (paikkausmateriaalille soveltuvaa) esikäsitteilyainetta, yleiskäyttöistä sidosainetta ja (juoksevaa) yhdistelmämuovia. Korkeakiiltoinen lopputulos on tärkeää restauration pitkäikäisyyden kannalta.

LUE LISÄÄ LOHKEAMAN KORJAAMISESTA



### ERITTÄIN MUKAUTUVA KERROS

Toisinaan voi olla vaikeaa varmistaa, mukautuuko tahnamaisen yhdistelmämuovi tarpeeksi hyvin taka-alueen kaviteetin pohjaan ja seinämiin. Kun kaviteettiin asetetaan ensin erittäin mukautuva kerros juoksevaa yhdistelmämuovia, materiaali mukautuu erittäin hyvin kaviteettiin, mikä takaa liittymäpinnan tiiviyn ja tuloksen pitkäikäisyyden. Päällimmäinen kerros voidaan lisätä joko kerralla tai asteittain valitun yhdistelmämuovin mukaan.

### LUOKKA III, IV, V

Tavallisiin taka-alueen, kervikaalialueen ja etualueen III-luokan täytteisiin käytetään usein tahnamaista yhdistelmämuovia. Monesti niihin käy kuitenkin myös erittäin hyvin mukautuva juokseva yhdistelmämuovi, jota on helppo lisätä ja muovata. CLEARFIL MAJESTY™ ES Flow ja CLEARFIL MAJESTY™ ES Flow Universalin kaltaisten nykyaikaisten juoksevien yhdistelmämuovien erinomaisten mekaanisten ominaisuuksien ansiosta ne sopivat jopa suuren kuormituksen alueille (purupintoihin), jotka ovat suorassa kontaktissa vastakkaisiin hampaisiin.

\* de Carvalho MA, Lazari-Carvalho PC, Polonial IF, de Souza JB, Magne P. Significance of immediate dentin sealing and flowable resin coating reinforcement for unfilled/lightly filled adhesive systems. J Esthet Restor Dent. 2021 Jan;33(1):88-98

ÄLYKÄS SÄVYKONSEPTI: YLEISKÄYTTÖINEN TAHNAMAINEN YHDISTELMÄMUOVI

# CLEARFIL MAJESTY™ ES-2 Universal

Voiko yhden sävyn restauraatioita luoda vain yhdellä tai kahdella sävyllä? CLEARFIL MAJESTY™ ES-2 Universalin avulla se onnistuu. Yleiskäyttöinen sävy (U) sopii parhaiten tapauksiin, jossa useimmat kaviteetin seinämät ovat yhä jäljellä. Tämä koskee esimerkiksi I-, II- ja värjäytymättömiä V-luokan kaviteetteja. Pienempi läpikuultavuus ja voimakkaampi valon sironta on tarpeen kaviteeteissa, joiden läpi valo kulkee helpommin, eli lähinnä etualueen kaviteeteissa (luokka III ja IV). Tällöin käyttäjät voivat joko valita UD:n (Universal Dark) A3:a tummemmille hampaille tai UL:n (Universal Light) vaaleammille hampaille. Peittävien yhdistelmämuovien käyttöä ei välttämättä tarvita ollenkaan CLEARFIL MAJESTY™ ES-2 Universalia käytettäessä. Saatavilla on myös valkoinen lisäsävy (UW) suurta kirkkautta vaativille tapauksille. Sävyä voidaan käyttää esimerkiksi nuorten potilaiden restauraatioihin tai valkaistujen hampaiden täytteisiin.



## INTUITIIVINEN. ÄLYKÄS. YLEISKÄYTTÖINEN.

### KÄYTTÖAIHEET

- ✓ Kaikkien luokkien etu- ja taka-alueen hampaiden suorat täytteet
- ✓ Suoran tekniikan laminaatit
- ✓ Hampaan asennon ja muodon korjaus
- ✓ Lohjenneiden restauraatioiden korjaaminen intraoraalisesti

### OMINAISUUDET JA EDUT

**Erinomainen esteettisyys ja helppokäyttöisyys: suppea värivalikoima ja erinomainen sulautuvuus**

→ Yksinkertaistettu, aikaasäästävä menetelmä, jossa on vähemmän virhealttiita vaiheita, mikä takaa ennustettavat tulokset ja minimoi varastotarpeen

**Helppo muovattavuus ja vähäinen tahneus**

→ Kätevä käsiteltävyys

**Pitkä työstöaika**

→ Stressittömät toimenpiteet

**Erinomaiset ja ylivoimaiset mekaaniset ominaisuudet: vähäinen kuluminen, vähäinen kutistuminen ja potilaalle hellävarainen**

→ Kestävät restauroinnit

# SAATAVILLA OLEVAT SÄVYT

- ✓ Universal
- ✓ Universal Light
- ✓ Universal Dark
- ✓ Universal White

SÄVYLUOKKA	KAVITEETILUOKKA	SÄVY				
		A1 B1, B2	A2 D2, C1	A3 C2, D3	A3.5 B3, B4	A4 C3, C4
Universal	I	U Universal				
	II					
	III	UL Universal Light		UD Universal Dark		
	IV					
	V					

Etualan klinisiin tapauksiin, joissa tarvitaan suurta vaaleutta, tarjoamme erityisen valkoisen sävyn (UW).

## MEKAANISET OMINAISUUDET

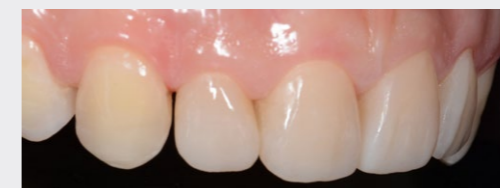
Taivutuslujuus (MPa)	118
Puristuslujuus (MPa)	347
Täyteainepitoisuus (paino-%)	78
Täyteainepitoisuus (til.-%)	66
Kovetusvyvyys	2,0 mm
Herkkyyys ympäristön valolle alle 8 000 lux (sek.)*	270 sek

\* Lähde: Kuraray Noritake Dental Inc. Testimenetelmä (ISO 4049).

# TEKNIIKAT

## UNIVERSAALI TEKNIikka

Yhden sävyn paikkausmenetelmä ja yleinen, yhden opasiteetin yhdistelmämuovi sopivat moniin etualan ja useimpiin taka-alueen kaviteetteihin. Yleiskäyttöisten sävyjen konsepti perustuu rajalliseen sävyvalikoimaan, joka helpottaa toimenpidettä entisestään, kun perinteistä sävykarttaa ei tarvita sävyn valintaan. Konsepti säästää sekä aikaa että vaivaa ja auttaa luomaan korkealuokkaisia restauroitioita.



Ennen toimenpidettä, toimenpiteen aikana ja toimenpiteen jälkeen

## INDEKSITEKNIikka

Kuluneita hampaita paikatessa on tärkeää säilyttää mahdollisimman paljon tervettä hammaskudosta. Indeksitekniikka soveltuu tähän erinomaisesti: siinä luodaan vahamalli, jota käytetään apuna pystysuuntaisen mitan suurentamisessa. Restauroitoiden korkeus ja muoto / purupinnan morfologia siirretään suuhun painamalla yhdistelmämuovia hampaisiin vahamallin avulla luodun läpinäkyvän indeksin avulla. Tämä mahdollistaa restauroitoiden toiminnan, biomekaanisten ominaisuuksien ja esteettisen lopputuloksen ennakoimisen.

Kuvat: Riccardo Ammannato



INTUITIIVINEN SÄVYN VALINTA: CLASSIC- JA PREMIUM-RATKAISUT

# CLEARFIL MAJESTY™ ES-2 Classic JA Premium

Kahden tai useamman yhdistelmämuovisävyin kerrostusta voidaan tarvita esimerkiksi III- tai IV-luokan kaviteeteissa. Kerrostuksen ei kuitenkaan tarvitse olla monimutkaista. CLEARFIL MAJESTY™ ES-2 -yhdistelmämuovin Premium- ja Classic-sävyjen yksinkertaiset sävy-yhdistelmät ja intuitiivinen sävyn valinta auttavat ennakoitavampien tulosten saavuttamisessa.



## LUONNOLLISEN ESTEETTISET RESTAURAATIOT

### KÄYTTÖAIHEET

- ✓ Kaikkien luokkien etu- ja taka-alueen hampaiden suorat täytteet
- ✓ Suoran tekniikan laminaatit
- ✓ Hampaan asennon ja muodon korjaaminen (esim. diasteeman sulkeminen, mikrodontia jne.)
- ✓ Lohjenneiden restauraatioiden korjaaminen intraoraalisesti

### OMINAISUUDET JA EDUT

<b>Intuitiivinen sävyjärjestelmä ja vaikuttava sävyvalikoima: Yksi Premium - sävy-yhdistelmä kattaa kolme VITA™ Classical -sävyä</b> Yksinkertaistettu sävykonsepti	→ Esteettiset tulokset saavutetaan kahdessa vaiheessa (1. kirkkauden valinta, 2. sävy ja värikylläisyys)
<b>Kaksikerroksinen rakenteellinen kerrostus kiinteillä sävy-yhdistelmillä dentiinikompositista (opaakki) ja kiillekompositista (puoliläpikuultava)</b>	→ Ennustettavat tulokset
<b>Kirkkaus, anatominen kerrostaminen ja valonhajotustekniikka</b>	→ Optimaalinen luonnollinen sulautuminen
<b>Opalescent Translucent -sävyt</b>	→ Edistyksellinen optinen ulkonäkö
<b>Vakaa värin ulkonäkö ennen ja jälkeen polymeroinnin</b>	→ Tarkka visuaalinen hallinta
<b>Hyvin tasapainoinen pastan viskositeetti</b>	→ Tarkka mallinnus ja sovitus, pysyy paikallaan
<b>Erinomainen stabiilius ympäristön valossa (työskentelyaika 4,5 min.)</b>	→ Riittävä taiteellisen kosketuksen lisäämiseen restaurointeihin



## SAATAVILLA OLEVAT SÄVYT

- ✓ CLASSIC  
XW, W, A1, A2, A3, A3.5, A4, KA6, B1, B2, B3, B4, C1, C2, C3, C4, D2, D3
- ✓ PREMIUM  
**Kiille:** XWE, WE, A1E, A2E, A3E, A3.5E, A4E  
**Dentiini:** XWD, WD, A1D, A2D, A3D, A3.5D, A4D  
**Läpikuultava:** Clear, Amber, Blue, Gray

### MEKAANISET OMINAISUUDET

Taivutuslujuus (MPa)	118
Puristuslujuus (MPa)	347
Täyteainepitoisuus (paino-%)	78
Täyteainepitoisuus (til.-%)	66
Kovetussyvyys	2,0 mm
Herkkyys ympäristön valolle alle 8 000 lux (sek.)*	270 sek

\* Lähde: Kuraray Noritake Dental Inc. Testimenetelmä (ISO 4049).

## TEKNIIKAT

### LIGHT FACING -KONSEPTI

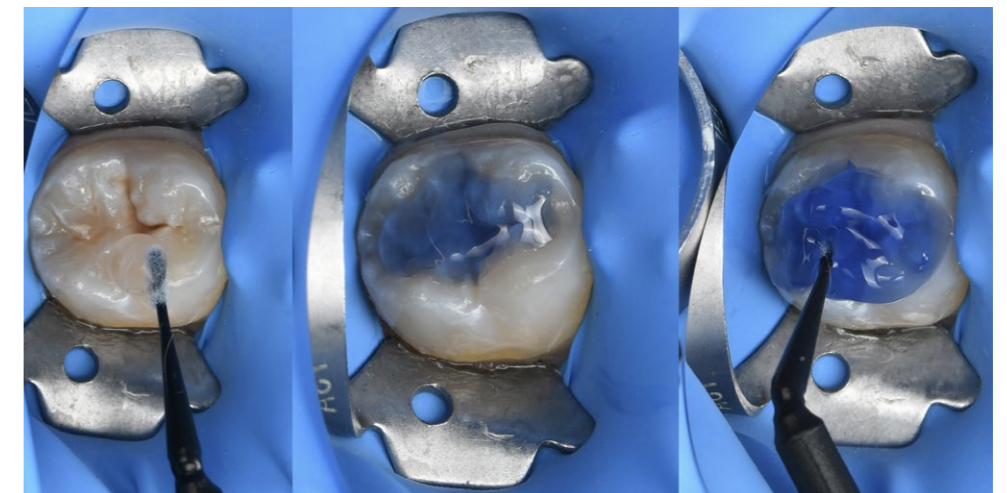
Hampaiden paikkaamisen ei tarvitse olla vaikeaa silloinkaan, kun hampaan sisäinen värimaailma on monitahoinen tai hampaan läpikuultavuudessa on eroja. Steve Meezen kehittämän "Light Facing" -konseptin avulla voidaan valmistaa helposti useita tasalaatuisia etualueen täytteitä. Se koostuu kolmesta eri vaiheesta: muodon suunnittelusta vahamallin avulla, dentiinalueen rakennuksesta oikean sävyn avulla ja erittäin ohuen, kiilteen läpikuultavuutta vastaavan yhdistelmämuovikerroksen ("light facing") lisäämisestä. Lopputulosta voidaan räätälöidä lisää pintakuivoinnin ja kiillotuksen avulla.

### KAHDEN KERROKSEN TEKNIikka

Toisinaan yksi yhdistelmämuovin sävy ja opasiteetti eivät riitä potilaan odotuksia vastaavan restauration luomiseen. Tällöin kahden kerroksella tekniikalla päästään parempiin tuloksiin. Restauration rakennetaan kahden eri opasiteettia ja sävyä olevan yhdistelmämuovin avulla. Näin voidaan jäljitellä luonnollista hampaan rakennetta, jossa kiilteellä ja dentiinillä on omanlaisensa sävy ja läpikuultavuus. Onnistumisen salaisuus piilee materiaalien ja niiden paksuuden oikeanlaisessa hallinnassa.

### MUOTTITEKNIikka

Taka-alueen hampaiden purupintaa voi olla vaikea restauroida tarkasti, olipa kyse sitten I- tai II-luokan kaviteetista. Jos purupinta on ehjä ennen hoitoa, kaikki olennaiset tiedot voidaan kopioida ennen hampaan preparointia esimerkiksi juoksevan yhdistelmämuovin avulla. Näin saatua muottia käytetään yhdistelmämuovin lisäämisen jälkeen ennen materiaalin viimeisen kerroksen valokovetusta, jolloin aiemmin kopioidut yksityiskohdat voidaan siirtää uuteen purupintaan.



Kuvat: Michal Jaczewski

## CLEARFIL™ Universal Bond Quick 2 YLEISKÄYTTÖINEN SIDOSAINE

Innovatiivinen ja yleiskäyttöinen CLEARFIL™ Universal Bond Quick 2 -sidosaaine toimii välittömästi: lisää vain sidosainetta, anna kuivua ja koveta. Enää ei tarvitse odotella, hangata huolella tai levittää useita kerroksia. Yleiskäyttöinen sidosaaine kestävien sidosten luomiseen hammasrakenteeseen ja yhdistelmämuoviin sekä muihin suoriin ja epäsuoriin paikkamateriaaleihin. Voit käyttää sidosainetta haluamallasi tavalla joko itse-etsauksessa, selektiivisessä etsauksessa tai totaalietsauksessa. Saavuta ensiluokkaisia lopputuloksia helpon toimenpiteen avulla.

### EDUT

- ✓ Lisää vain sidosainetta, anna kuivua ja koveta.
- ✓ Kaikkiin suoran ja epäsuoran tekniikan täytteisiin
- ✓ Soveltuu totaalietsaukseen, selektiiviseen etsaukseen tai itse-etsaukseen
- ✓ Enää ei tarvitse odotella, hangata huolella tai levittää useita kerroksia
- ✓ Kestävä sidos
- ✓ Yhteensopiva lähes kaikkien yhdistelmämuovien kanssa, jopa kaksoiskovetteisten materiaalien kanssa
- ✓ Aikaa säästävä
- ✓ Lämpäkorkilla varustettu pullo helpottaa annostelua ja mahdollistaa yhdellä kädellä avaamisen

# TÄYDENTÄVÄT TUOTTEET ONNISTUNEET SUORAN TEKNIIKAN TÄYTTEET

### CARIES DETECTOR – KARIEKSEN PALJASTAJA

CARIES DETECTORILLA on tärkeä rooli pulpan elinvoimaisuuden ylläpitämisessä ja hampaiden rakenteen säilyttämisessä, sillä sen avulla voit selvästi nähdä infektoituneen karioituneen dentiinin sekä kariesen vaurioittaman, remineralisoitavan dentiinin. Tuote värjää dentiinin punaiseksi vain siitä kohtaa, missä kariesvaurion etenemistä ei voi pysäyttää, jolloin voit luottavaisin mielen poistaa tämän kudoksen ja jättää remineralisoitavan dentiinin paikalleen.

### KATANA™ Cleaner – SIDOKSEN OPTIMOINTI

KATANA™ Cleaner -puhdistusaine poistaa kontaminaation ja helpottaa kiinnitystoimenpiteitä. Sillä on hyvä puhdistusteho MDP-suolan pinta-aktiivisuuden ansiosta. Se soveltuu loistavasti käyttöön sekä suussa että suun ulkopuolella ja on varma valinta kaikkien sellaisten sidostuspintojen (hampaiden ja restauraatioiden) puhdistamiseen, joilla saattaa olla sylkeä tai verta esimerkiksi hampaan preparoinnin jäljiltä.

### CLEARFIL™ SE BOND – ITSE-ETSAAVIEN SIDOSAINEIDEN KULTAINEN STANDARDI

Kuraray Noritake Dental Inc. -yhtiön CLEARFIL™ SE BOND on korkealuokkainen kaksivaiheinen itse-etsaava sidosaaine, joka soveltuu esimerkiksi valokovetteista yhdistelmämuovia sisältävien restauraatioiden sidostamiseen, kaviteetin sulkemiseen ja paljastuneiden hampaiden juurten sekä vihlovien hampaiden hoitoon. Erinomaisesta sidostustehostaan ja tiivyydestään tunnettu tarkka sidosaaine auttaa toimenpiteiden jälkeisen herkkyyden vähentämisessä. Useat yliopistot ja mielipidejohtajat pitävät CLEARFIL™ SE BOND -tuotetta itse-etsaavien sidosaaineiden kultaisena standardina.

### CLEARFIL™ SE BOND 2 – KULTAISEN STANDARDIN SIDOSAINEEN UUSI, AIKAA KESTÄVÄ VERSIO

CLEARFIL™ SE BOND 2 -sidosaaine mahdollistaa entistäkin lujemman dentiinin ja hampaan välisen sidoksen luomisen, ja laajentaa sen käyttöindikaatioita esimerkiksi pilarinrakennukseen ja epäsuoriin täytteisiin (yhdessä CLEARFIL™ DC Activator -tuotteen kanssa). Uudella sidosaaineella on lisäksi kaikki tutkitusti toimivan ja suosituksen CLEARFIL™ SE BOND -sidosaaineen hyödyt: myös se takaa erinomaisen saumatiivyyden, lujan ja kestävän sidoksen ja alhaisen toimenpiteen jälkeisen herkkyyden.

### CLEARFIL™ SE Protect – KAVITEETIN PUHDISTUS ANTIBAKTEERISEN MDPB-MONOMEERIN AVULLA

MDPB, CLEARFIL™ SE Protect -tuotteen ainutlaatuisella antibakteerisella MDPB-monomeerillä on kaviteettia puhdistava antibakteerinen vaikutus. Kaksivaiheinen itse-etsaava sidosaaine soveltuu suorien täytteiden sidostusmenetelmäksi sekä pilarinrakennusten sidostukseen ja kaviteetin sulkemiseen osana epäsuoraa tekniikkaa. Todistetusti toimivalla menetelmällä on erittäin hyvä sidoslujuus kiilteen ja dentiinin kanssa. Sidosaaine vapauttaa myös fluoria.

### K-ETCHANT Syringe – TIKSOTROOPPINEN HAPPOA SISÄLTÄVÄ ETSUSAINE

K-ETCHANT Syringe sisältää 35 % fosforihappoa, ja sillä on tiksotrooppisia ominaisuuksia. Uuden pienemmän (0,5 mm) neulan kärjen ansiosta etsausainetta voidaan levittää erittäin tarkasti sen pysyessä täsmällisesti paikallaan tiksotrooppisten ominaisuuksien ansiosta. Näin voit täysin hallita aluetta, johon ainetta levitetään.

### TWIST™ DIA for Composite – LUONNOLLISEN KIILLON LUOMINEN

TWIST™ DIA for Composite -kiillotinta voidaan käyttää kaikenlaisten yhdistelmämuovien kiillottamiseen. "Esihiillottimen" avulla voit käsitellä restauraatiota kaikista mahdollisista kulmista luoden sen lopullisen muodon. "Korkeakiillottimen" avulla saat luonnollisen kiiltävän lopputuloksen sekunneissa. TWIST™ DIA for Composite voidaan autoklavoida, joten se on siis uudelleenkäytettävä. Taipuisat osat ja timanttipartikkelit takaavat ensiluokkaisen, korkeakiillottimen tuloksen jokaisella käyttökerralla.

# TILAUSTIEDOT

## CLEARFIL MAJESTY™ ES Flow Universal



**CLEARFIL MAJESTY™ ES Flow Universal Low**  
#4600-EU Low (U)  
#4601-EU Low (UD)



**CLEARFIL MAJESTY™ ES Flow Universal Super Low**  
#4620-EU Super Low (U)  
#4621-EU Super Low (UD)  
1 ruisku 1,5 ml x 1, neulakärkeä x 15 kpl



**CLEARFIL MAJESTY™ ES Flow Needle Tip**  
#3331-EU CLEARFIL MAJESTY™ ES Flow Needle Tip (N)  
20 neulakärkeä

## CLEARFIL MAJESTY™ ES-2 Universal



**CLEARFIL MAJESTY™ ES-2 Universal RUISKUT**  
#3181-EU CLEARFIL MAJESTY™ ES-2 Universal (U)  
#3183-EU CLEARFIL MAJESTY™ ES-2 Universal Light (UL)  
#3184-EU CLEARFIL MAJESTY™ ES-2 Universal Dark (UD)  
#3182-EU CLEARFIL MAJESTY™ ES-2 Universal White (UW)



**CLEARFIL MAJESTY™ ES-2 Universal PLT**  
#3191-EU CLEARFIL MAJESTY™ ES-2 Universal (U)  
#3193-EU CLEARFIL MAJESTY™ ES-2 Universal Light (UL)  
#3194-EU CLEARFIL MAJESTY™ ES-2 Universal Dark (UD)  
#3192-EU CLEARFIL MAJESTY™ ES-2 Universal White (UW)

## CLEARFIL MAJESTY™ ES Flow



**SINGLE PACK CLEARFIL MAJESTY™ ES Flow HIGH**  
#3321-EU CLEARFIL MAJESTY™ ES Flow High (A1)  
#3322-EU CLEARFIL MAJESTY™ ES Flow High (A2)  
#3323-EU CLEARFIL MAJESTY™ ES Flow High (A3)  
#3324-EU CLEARFIL MAJESTY™ ES Flow High (A2D)  
#3325-EU CLEARFIL MAJESTY™ ES Flow High (A3D)  
1 ruisku (2,7 g/1,5 ml) 15 neulakärkeä



**SINGLE PACK CLEARFIL MAJESTY™ ES Flow LOW**  
#3301-EU CLEARFIL MAJESTY™ ES Flow Low (A1)  
#3302-EU CLEARFIL MAJESTY™ ES Flow Low (A2)  
#3303-EU CLEARFIL MAJESTY™ ES Flow Low (A3)  
#3304-EU CLEARFIL MAJESTY™ ES Flow Low (A3.5)  
#3305-EU CLEARFIL MAJESTY™ ES Flow Low (A4)  
#3306-EU CLEARFIL MAJESTY™ ES Flow Low (KA6)  
#3307-EU CLEARFIL MAJESTY™ ES Flow Low (B1)  
#3308-EU CLEARFIL MAJESTY™ ES Flow Low (B2)  
#3309-EU CLEARFIL MAJESTY™ ES Flow Low (XW)  
#3310-EU CLEARFIL MAJESTY™ ES Flow Low (A2D)  
#3311-EU CLEARFIL MAJESTY™ ES Flow Low (A3D)  
#3312-EU CLEARFIL MAJESTY™ ES Flow Low (W)  
1 ruisku (2,7 g/1,5 ml) 15 neulakärkeä



**SINGLE PACK CLEARFIL MAJESTY™ ES Flow SUPER LOW**  
#3341-EU CLEARFIL MAJESTY™ ES Flow Super Low (A1)  
#3342-EU CLEARFIL MAJESTY™ ES Flow Super Low (A2)  
#3343-EU CLEARFIL MAJESTY™ ES Flow Super Low (A3)  
#3344-EU CLEARFIL MAJESTY™ ES Flow Super Low (A3.5)  
1 ruisku (2,7 g/1,5 ml) 15 neulakärkeä



**CLEARFIL MAJESTY™ ES Flow Needle Tip**  
#3331-EU CLEARFIL MAJESTY™ ES Flow Needle Tip (N)  
20 neulakärkeä

# TILAUSTIEDOT

## CLEARFIL MAJESTY™ ES-2 CLASSIC JA PREMIUM



### #3010-EU SYRINGE PROFESSIONAL KIT

Classic A1, A2, A3, A3.5, Premium A1E, A2E, A3E, A3.5E, A1D, A2D, A3D, A3.5D:

1 ruisku sävyä kohti (3,6 g/2,0 ml) + Clear, Amber, Blue, Gray

1 ruisku sävyä kohti (1,8 g/0,9 ml) + sävytaulukko



### #3100-EU PLT PROFESSIONAL KIT

Classic A1, A2, A3, A3.5, Premium A1E, A2E, A3E, A3.5E, A1D, A2D, A3D, A3.5D,

Clear, Amber, Blue, Gray:

5 kappaletta kutakin sävyä (0,25 g) + sävyopas



### #3012-EU SYRINGE INTRODUCTORY KIT

Classic A2, Premium A2D, A2E:

1 ruisku sävyä kohti (1,2 g/0,7 ml)



### #3000-EU SHADE GUIDE

Kaikki sävyt



### #3001-EU SHADE GUIDE COMPACT

A1, A2, A3, A3.5, A4, B1, B2, B3, B4,  
C1, C2, C3, C4, D2, D3, XW, W

Yhteystiedot

## Kuraray Europe Benelux, Nordics, Baltics, UK & Ireland

Margadantstraat 20, 1976 DN IJmuiden, Alankomaat

Phone +31 (0) 255 523 701

www.kuraraynoritake.eu

infonordics@kuraray.com



Maahantuoja EU:n alueella

## Kuraray Europe GmbH

Philipp-Reis-Strasse 4,

65795 Hattersheim am Main, Saksa

Phone +49 (0)69 305 35 835

Fax +49 (0)69 305 98 35 835

www.kuraraynoritake.eu

centralmarketing@kuraray.com

- Lue tuotteen mukana toimitetut käyttöohjeet ennen tuotteen käyttöä.
- Tuotteen teknisiä tietoja ja ulkoasua voidaan muuttaa ilman erillistä ilmoitusta.
- Tuotteen väri kuvissa voi poiketa hieman todellisesta väristä.

KATANA on NORITAKE CO., LIMITED -yhtiön rekisteröity tavaramerkki.

PANAVIA ja CLEARFIL ovat KURARAY CO., LTD:n rekisteröityjä tavaramerkkejä tai tavaramerkkejä.

TWIST on EVE Ernst Vetter GmbH:n tavaramerkki. TWIST™ DIA for Zirconia ja TWIST™ DIA for

Composite ovat EVE Ernst Vetter GmbH -yhtiön valmistamia ja Kuraray Europe GmbH:n jakelemia.

VITA™ Classical A1-D4 -sävykartta on tavaramerkki, jonka omistaa VITA Zahnfabrik, Bad Sackingen, Saksa



**Kuraray Noritake Dental Inc.**

1621 Sakazu, Kurashiki, Okayama 710-0801, Japan  
Website www.kuraraynoritake.com

