

SKICKLIGHET MÖTER VETENSKAP FÖR EN EXCELLENT VARDAG

Kompositfamiljen CLEARFIL MAJESTY™ ES

CLEARFIL MAJESTY™ ES Flow

Ultimat mångsidighet i flytbarhets-
och färgval

CLEARFIL MAJESTY™ ES Flow Universal

Intuitiv färgmatchning med en
hållbar och flytande komposit

CLEARFIL MAJESTY™ ES-2 Classic och Premium

Perfekt för klassiska
skiktningensarbeten

CLEARFIL MAJESTY™ ES-2 Universal

Intelligent förenkling med ett
smart färgkoncept



Dagens restaurativa tandvård efterfrågar minimala ingrepp och fin estetik. I många behandlingssituationer kan de kraven uppfyllas med hjälp av kompositfyllningar. I sådana situationer anser de flesta tandläkare att valet av material och teknik är de faktorer som är avgörande för hur effektivt, komplikationsfritt och lyckat arbetet blir.

Kuraray Noritake Dental Inc. har ett sortiment av resinkomposit och kompletterande produkter för ets, bonding och polering som alla är designade för att möjliggöra smidiga och lyckade behandlingar, och med mekaniska egenskaper som garanterar hållbara resultat. Tillsammans erbjuder de här innovativa lösningarna allt som behövs för att åstadkomma bästa resultat, oavsett vilken teknik som används – från enfärgad och lättmatchad till flerskiktad, indextekniker och injektionsteknik.

Den här broschyren ger en överblick över de populäraste produkterna ut kompositsortimentet CLEARFIL™, sammanfattar anledningarna till att välja de här produkterna samt visar vilka tekniker som kan användas för att få ut mesta möjliga av materialen.



VIKTIGA TEKNOLOGIER

Kompositerna CLEARFIL MAJESTY™ ES innehåller flera avancerade teknologier som ger utmärkta egenskaper avseende handhavande, optik och mekanik. Teknologierna som utvecklats av Kuraray Noritake Dental Inc. är exakt anpassade till de enskilda produkternas krav och unika egenskaper.

LIGHT DIFFUSION TECHNOLOGY

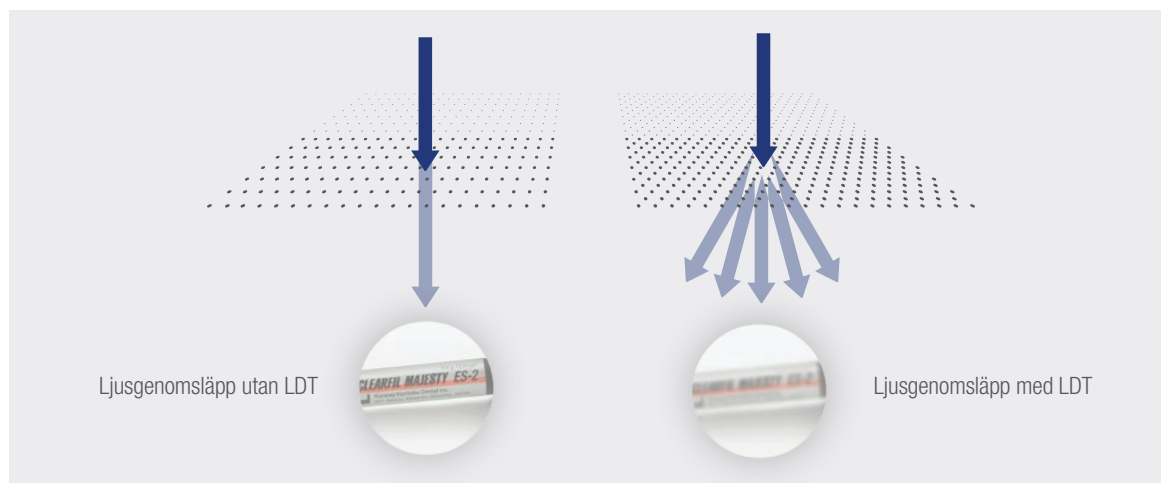
Att få till den osynliga övergången mellan kompositersättning och tand kan vara minst sagt utmanande. Den patenterade Light Diffusion Technology från Kuraray Noritake Dental Inc. ger en ersättning där ljuset sprids och bryts på ett sätt som efterliknar ljusbrytningen i den naturliga tandvävnaden. De material som utrustats med den här teknologin smälter därför enkelt och naturligt in bland naturlig tandvävnad. Oavsett om du väljer CLEARFIL MAJESTY™ ES Flow (Universal) eller CLEARFIL MAJESTY™ ES-2 Universal, Premium eller Classic är materialen alltid designade för att din ersättning enkelt ska passa in och målsättningen är alltid enkla, attraktiva och hållbara resultat.

SUBMIKRON FILLERTEKNOLOGI

Ett naturtroget utseende hos kompositfyllningar är inte bara beroende av egenskaper som enastående färgmatchning utan också av naturlig och hållbar ytglans. Kuraray Medical inc. använder submikrona fillerpartiklar som är så små att ljuset reflekteras på ett naturligt sätt, också efter lång tid. Därför har ersättningar som framställts med CLEARFIL MAJESTY™ ES Flow hög och varaktig glans.

SILANTEKNOLOGI

En viktig faktor som påverkar de mekaniska egenskaperna hos en komposit är fyllnadsgraden. Ju högre fyllnadsgrad desto bättre ytkvalitet, mekaniska egenskaper och hållbarhet - och desto lägre polymerisationskrampning. Om fillerpartiklarna inte silaniseras med ett högkvalitativt silan kan det påverka handhavandeegenskaperna. En exceptionell silanteknologi som utvecklats av Kuraray Noritake Dental Inc. ger fillerpartiklarna i CLEARFIL MAJESTY™ ES en utmärkt vätkbarhet. Det ger en hög affinitet mellan filler och resinmatris vilket resulterar i utmärkta handhavandeegenskaper och - efter polymerisation - hållbara bindningar, vilket i sin tur ger beständiga mekaniska och optiska egenskaper.



NATURLIG. FÄRGMATCHNING. BLIR FLYTANDE.

CLEARFIL MAJESTY™ ES Flow Universal

Den här nyskapande och flytande kompositen finns att tillgå i två flytbarheter och den gör färgmatchning till en enkel sak - utan färgskala! De två kompletterande färgerna, U och UD, smälter in bland omgivande tandstruktur och gör att du enkelt kan skapa vackra ersättningar. Produkten är lika tålig som många kompositers av pastatyp och öppnar upp för mångsidig användning.



STARK. MÅNGSIDIG. FLYTANDE.

INDIKATIONER

- ✓ Direktfyllningar för alla kavitetklasser, cervikala skador (d.v.s karies på rotytor, v-formade defekter), tandslitage och erosionsskador
- ✓ Basfyllningsmaterial/liner
- ✓ Korrigering av tändernas form och position
- ✓ Intraoral reparation av frakturerad protetik
- ✓ Cementering av inlays (keram eller komposit), onlays och fasader tunnare än 2 mm

EGENSKAPER OCH FÖRDELAR

Förenklat färgkoncept	→ Ingen färgtagning och minskat varulager
Två flytbarhetsgrader med utmärkta handhavandeegenskaper	→ En komposit som inte klibbar, som kan användas för de flesta indikationer och som är enkel att dispensera och att forma
Hög mekaniska styrka	→ Kan till och med användas i områden där tuggkrafterna är stora (ocklusalytor)
Enkel att polera och långvarig glans	→ Tidsbesparande procedur och varaktig glans ger högstetiska resultat
Smart sprutdesign	→ Minskar risken för luftblåsor och dropp och spetsen kan användas för modellering



CLEARFIL MAJESTY
ES Flow Universal Super Low
Kuraray Noritake Dental Inc.

CLEARFIL MAJESTY
ES Flow Universal Low
Kuraray Noritake Dental Inc.

CLEARFIL MAJESTY
ES Flow Universal Low
Kuraray Noritake Dental Inc.

CLEARFIL MAJESTY
ES Flow Universal Low
Kuraray Noritake Dental Inc.

MEKANISKA EGENSKAPER

	LOW	SUPER LOW
Böjhållfasthet (MPa)	151	152
Tryckhållfasthet (MPa)	373	374
Fyllnadsgrad (wt%)	75	78
Fyllnadsgrad (vol%)	59	60
Radiopacitet (% Al)	140	150
Volymetrisk krympning (%)	3,0	2,9
Känslighet för omgivande ljus under 8000 lux (sek.)*	100	100

*Data Kuraray Noritake Dental Inc.; Testmetod (ISO 4049).

TILLGÄNGLIGA FÄRGER

- ✓ Färgmatchning med anteriora och posteriora ersättningar
- ✓ En enda färg för alla posteriora ersättningar
- ✓ Två färger för alla anteriora ersättningar



U
Universal

UD
Universal Dark

TRE VISKOSITETER

CLEARFIL MAJESTY™ ES Flow

Hur flytande ska en flytande komposit vara? Enligt tandläkare beror det på indikationerna – och på de individuella preferenserna. En liner ska vara superadaptiv och lättflytande, medan andra sammanhang kräver ett material med lägre flytbarhet, eller nästintill skulpterbarhet. Det är därför CLEARFIL MAJESTY™ ES Flow finns tillgänglig i tre olika flytbarheter; alla tre erbjuder stabila mekaniska egenskaper, enkel applicering och snabb och beständig polering.



RESTAURERA. REPARERA. CEMENTERA.

INDIKATIONER

- ✓ Lämplig för aligner-behandling
- ✓ Flow injection technique
- ✓ Direkta fyllningar för alla kavitetklasser
- ✓ Som isolering/liner i kaviteter
- ✓ För korrigerig av tandens position och form
- ✓ Intraoral reparation av frakturerade fyllningar
- ✓ Cementering av keramiska och komposit inlays, onlays, och skalfasader som är tunnare än 2 mm

EGENSKAPER OCH FÖRDELAR

Smart sprutdesign

→ Blåsfri applicering av önskad mängd komposit (inget droppande från sprutspetsen efter användning), enkel modellering med hjälp av sprutspetsen

Submikron fillerteknologi

→ Enkel polering, hög och beständig glans för fina och hållbara resultat.

Patenterat silankopplingsmedel med lång kolkedja (LCSI) för ökad vätkbarhet hos fillerpartiklarna

→ Lämpar sig även för belastade områden (ocklusalytor)

Enkel och beständig polering

→ Hög fillerhalt ger enastående mekaniska egenskaper

Speciella ljusspridande fillerpartiklar

→ Enastående och naturlig färganpassning

REKOMMENDERADE ANVÄNDNINGSSOMRÅDEN

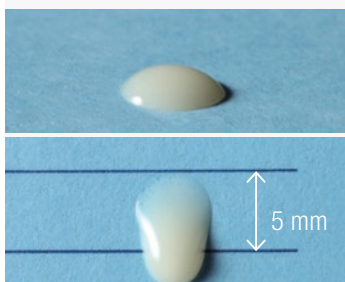
FLYTFÖRMÅGA



HIGH

- ✓ Liner (superadaptivt skikt)
- ✓ Intraorala lagningar (små chippningar och luftblåsor)
- ✓ Resinskikt vid omedelbar dentinförsegling

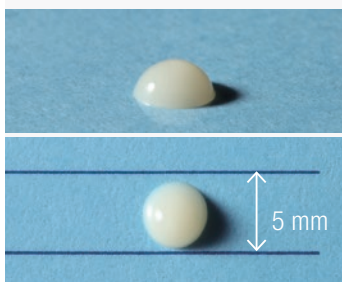
1 min. efter applicering
(horisontellt och vertikalt)



LOW

- ✓ Alla kavitetklasser
- ✓ Intraorala reparationer
- ✓ Kavitetisolering/
underfyllning
- ✓ Direkta fasader
- ✓ Cementering (ömtåliga skalfasader)*

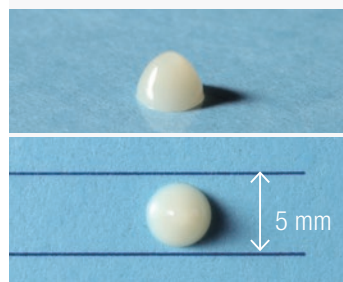
1 min. efter applicering
(horisontellt och vertikalt)



SUPER LOW

- ✓ Alla kavitetklasser
- ✓ Direkta fasader
- ✓ Cementering*
- ✓ Korrigering av tandform och position

1 min. efter applicering
(horisontellt och vertikalt)



* Cementering av keramiska och komposit inlays, onlays, och skalfasader som är tunnare än 2 mm

MEKANISKA EGENSKAPER

	FLYTFÖRMÅGA		
	HIGH	LOW	SUPER LOW
Böjhållfasthet (MPa)	145	151	152
Tryckhållfasthet (MPa)	358	373	374
Fyllnadsgrad (wt%)	71	75	78
Fyllnadsgrad (vol%)	53	59	60
Radiopacitet (% Al)	140	140	140
Volymetrisk krympning (%)	3,2	3,0	2,9
Känslighet för omgivande ljus under 8000 lux (sek.)*	100	100	100

*Data Kuraray Noritake Dental Inc.; Testmetod (ISO 4049).

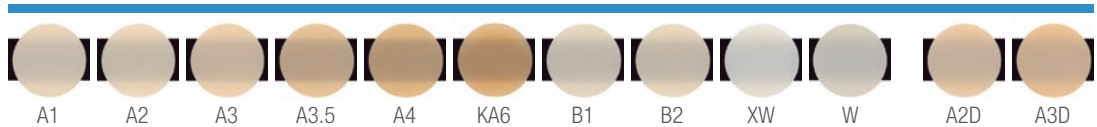


TILLGÄNGLIGA FÄRGER

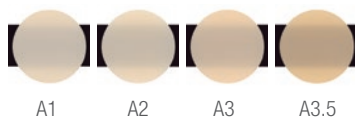
CLEARFIL MAJESTY™ ES Flow High



CLEARFIL MAJESTY™ ES Flow Low



CLEARFIL MAJESTY™ ES Flow Super Low





TEKNIKER

CLEARFIL MAJESTY™ ES Flow OCH CLEARFIL MAJESTY™ ES Flow UNIVERSAL

Oavsett om du väljer CLEARFIL MAJESTY™ ES Flow eller CLEARFIL MAJESTY™ ES Flow Universal är båda produkterna lika lämpade för en lång rad indikationer och tekniker. Tekniken som beskrivs här nedan är särskilt populär bland de som använder de flytande kompositerna från Kuraray Noritake Dental Inc.

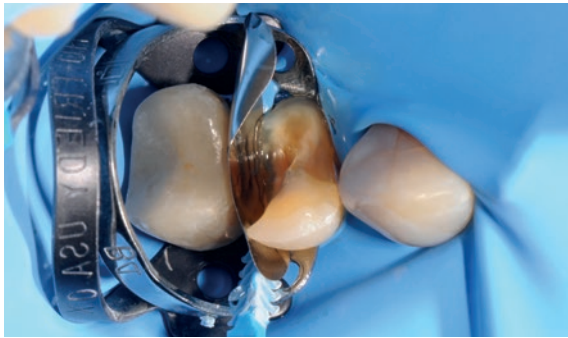


Foton med tillstånd av Dr Edoardo Fossati

FLYTANDE INJEKTIONSTEKNIK

En omfattande rehabilitering av nedslitna tänder, korrigering av tandform efter ortodontisk behandling eller en betthöjning: i alla dessa fall är injektionstekniken ett möjligt behandlingsalternativ. Denna restaurativa teknik, som lämpar sig för opreparerade eller minimalt preparerade tänder, bygger på en digitalt eller konventionellt framställd wax-up. Wax-upen används för att framställa en transparent form (d.v.s.ett silikonindex) som placeras i patientens mun och sedan fylls med flytande komposit och därefter härddas genom det transparenta materialet.





Foton med tillstånd av Dr. Max Andrup

DJUP PREPARATIONSGRÄNS/ PROXIMAL LÅDHÖJNING

Restoration av tänder med approximala defekter som ligger subgingivalt kan vara en utmaning eftersom fuktkontrollen är knepig i det området. Proximal lådhöjning (eller djup kantlinjehöjning) används för att återställa preparationsgränsen till supragingival nivå, eller till den gingivala begränsningen, med hjälp av antingen flytande komposit eller pastakomposit. Den här tekniken möjliggör kliniska procedurer som avtryckstagning och torrläggning med kofferdam, som krävs vid användning av adhesiv eller adhesiva kompositlagningar.

OMEDELBAR DENTINFÖRSEGLING OCH FLYTANDE RESINSKIKT

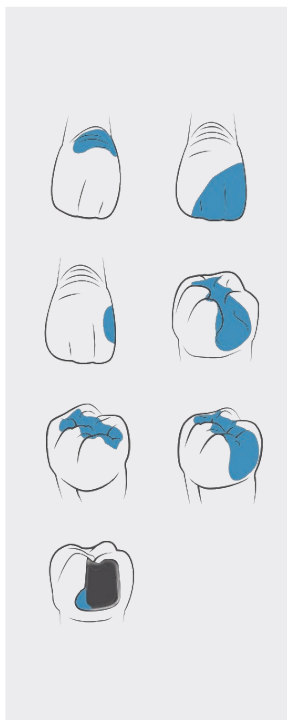
När dentinet exponeras vid preparation föreligger en hög risk att det kontamineras av orala vätskor, bakterier, temporärt cement och dylikt. Att helt avlägsna att föroreningar kan vara en utmaning men ofullständig rengöring kan orsaka postoperativ sensibilitet, sekundärkaries eller att bindningen till den indirekta ersättningen fallerar. Därför rekommenderas omedelbar dentinförseglning – att täcka och skydda det exponerade dentinet med en adhesiv – och (när en adhesiv med liten eller ingen fyllnadgrad används) därefter täcka dentinet med flytande komposit*.

REPARERA

Oavsett material – resinkomposit, zirconia eller litiumdisilikat – är det många gånger möjligt att reparera defekta ersättningar. Rekommendationen är att rengöra och rugga upp ytan (sandblästra) och därefter applicera en lämplig primer (beroende på material). Därefter kan lagningen ske med hjälp av en adhesiv och ett (flytande) kompositmaterial. En slutlig högglosspolering är avgörande för ett hållbart resultat.

LÄR DIG MER OM REPARATION AV CHIPPING





SUPERADAPTIVT SKIKT

I posteriora kaviteter kan det vara svårt att få komposit av pastatyp att adaptera tillräckligt bra till kavitetens innerytter. Genom att först lägga ett superadaptivt skikt med flytande komposit kan man vara säker på både utmärkt adaptation och försegling, som är helt avgörande för hållbara resultat. Nästa skikt kan sedan appliceras i bulk eller i skikt, beroende på vilken komposit man använder.

KLASS I, II, III, IV, V

Vanliga posteriora, cervikala och anteriora Klass III-kaviteter behandlas normalt med komposit av pastatyp. I många situationer kan dock flytande komposit vara ett lämpligt alternativ eftersom de är enkla att applicera på rätt sätt och på rätt plats, har bra adaptationsförmåga och är enkla att modellera. Dessutom har moderna varianter av flytande komposit - som CLEARFIL MAJESTY™ ES Flow och Flow Universal - de mekaniska egenskaper som krävs för att klara den belastning som materialet utsätts för när det kommer i direkt kontakt med antagoniserande tänder i de posteriora områdena.

* de Carvalho MA, Lazari-Carvalho PC, Polonial IF, de Souza JB, Magne P. Significance of immediate dentin sealing and flowable resin coating reinforcement for unfilled/tightly filled adhesive systems. J Esthet Restor Dent. 2021 Jan;33(1):88-98

SMART FÄRGKONCEPT: PASTAKOMPOSIT AV UNIVERSALTYP

CLEARFIL MAJESTY™ ES-2 Universal

Är det ens möjligt att skapa en entandsättning med hjälp av enbart en eller två färger? Med CLEARFIL MAJESTY™ ES-2 Universal är det fullt möjligt. Universalnyansen (U) passar bäst i de fall där det fortfarande finns stödvävnad kvar. Till exempel för fall i Klass I, II och Klass V, utan missfärgningar. Områden där ljuset enkelt passerar genom materialet, d.v.s. främst i det anteriora området (Klass III och IV), kräver ett material med något lägre translucens och med en ökad ljusspridning. I sådana fall kan man välja att använda antingen UD Universal Dark för tänder som är mörkare än A3 och UL Universal Light för de ljusare tänderna. Användning av ljusblockerande komposit kan minskas eller uteslutas helt när man använder CLEARFIL MAJESTY™ ES-2 Universal. En kompletterande vit nyans (UW) finns för de fall som kräver högre valör. Tänk anteriora ersättningar för unga patienter och lagning av blekta tänder.



INTUITIVT. INTELLIGENT. UNIVERSELLT.

INDIKATIONER

- ✓ Fyllningar av alla kavitetklasser i anteriora och posteriora tänder
- ✓ Direktframtällda fasader
- ✓ Korrigering av tandform och position
- ✓ Intraoral reparationer av trasig protetik

EGENSKAPER OCH FÖRDELAR

Utmärkt estetik och användarvänlighet med färre nyanser och utmärkt inblandning

→ Förenklad, tidsbesparande process med färre, potentiellt felbenägna steg, för förutsägbara resultat och ett minimerat lager behov

Enkel formbarhet och låg klubbighet

→ Bekväm hantering

Förlängd arbetstid








→ Stressfria procedurer

Utmärkta och överlägsna mekaniska egenskaper: lågt slitage, låg krympning och skonsamt för patienten

→ Hållbara restaureringar

TILLGÄNGLIGA FÄRGER

- ✓ Universal
- ✓ Universal Light
- ✓ Universal Dark
- ✓ Universal White

FÄRGKATEGORI	KAVITETSKLASS	FÄRG				
		A1 B1, B2	A2 D2, C1	A3 C2, D3	A3.5 B3, B4	A4 C3, C4
Universal	I 	U Universal				
	II 					
	III 	 Universal Light		 Universal Dark		
	IV 					
	V 					

För kaviteter i det anteriora området som kräver mer vithet/mättnad (till exempel blekta tänder eller mjölk tänder), har vi den dedikerade färgen Universal White (UW).

MEKANISKA EGENSKAPER

Böjhållfasthet (MPa)	118
Tryckhållfasthet (MPa)	347
Fyllnadsgrad (wt%)	78
Fyllnadsgrad (vol%)	66
Volymetrisk krympning (%)	1,9
Härtningsdjup	2,0 mm
Känslighet för omgivande ljus under 8000 lux (sek.)*	270 sec

*Data Kuraray Noritake Dental Inc.; Testmetod (ISO 4049).

TEKNIKER

UNIVERSALTEKNIK

Att använda universalkomposit med en opacitetgrad och en nyans är nästan alltid ett lämpligt alternativ i det posteriora området, men fungerar också ofta i de anteriora området. Ett universalkoncept med ett begränsat antal färger förenklar proceduren ännu mer eftersom det eliminerar behovet av konventionell färgtagning med hjälp av färgskala. Det sparar tid och kraft men ger också högkvalitativa resultat.



Före, under och efter.

INDEXTEKNIK

När man behandlar ett slitet bett är det viktigt att bevara så mycket frisk tandvävnad som möjligt. Indextekniken lämpar sig särskilt väl för detta ändamål: en wax-up skapas för att planera en betthöjning. Höjden och formen/den ocklusala ytmorfologin överförs sedan till patientens mun genom att packa komposit ovanpå tänderna med hjälp av det transparenta indexet som framställts på wax-upmodellen. På så sätt kan man skapa ett förutsägbart resultat avseende ersättningsens funktion, såväl som biomekanik och estetik.

Foton med tillstånd från Dr. Riccardo Ammannato



INTUITIV FÄRGBESTÄMNING: DEN KLASSISKA PREMIUMLÖSNINGEN

CLEARFIL MAJESTY™ ES-2 Classic OCH Premium

I vissa situationer, särskilt vid kompositfyllningar Klass III eller Klass IV, vill du kanske skifta ersättningen med två eller flera färger. Det behöver dock inte vara så komplicerat. Om du väljer CLEARFIL MAJESTY™ ES-2 Premium och ett urval av Classicfärger kommer du att kunna dra nytta av enkla färgkombinationer och ett förenklat och intuitivt koncept för färgbestämmning och får de resultat du önskar.



NATURLIGA OCH VACKRA ERSÄTTNINGAR

INDIKATIONER

- ✓ Fyllningar av alla kavitetklasser i anteriora och posteriora tänder
- ✓ Direktframställda fasader
- ✓ Korrigering av tandform och position (diastemaslutning, mikrodoni m.m.)
- ✓ Intraorala reparationer av trasig protetik

EGENSKAPER OCH FÖRDELAR

Ett intuitivt färgsystem och imponerande färgspann: En kombination av Premiumfärger motsvarar tre VITA™ Classical-färger Förenklat färgkoncept	→ Estetiska resultat med två moment (1. bestämning av valör, 2. nyans och kroma)
Dualskiktning med fasta färgkombinationer av dentin- (opak) och emalj- (semitranslucent) komposit	→ Förutsägbara resultat
Valör, anatomisk skiktning och light diffusion technology	→ Optimal och naturlig anpassning
Opalescerande och translucenta färger	→ Avancerad optik
Samma färg före och efter polymerisation	→ Visuell kontroll
Välbalanserad viskositet	→ Exakt modellering och adaption; förblir på plats
Utmärkt stabilitet i omgivande ljus (arbetstid 4,5 min)	→ Ger dig tillräckligt med tid för att ge ersättningen en konstnärlig touch



TILLGÄNGLIGA FÄRGER

- ✓ CLASSIC
XW, W, A1, A2, A3, A3.5, A4, KA6, B1, B2, B3, B4, C1, C2, C3, C4, D2, D3
- ✓ PREMIUM
Enamel: XWE, WE, A1E, A2E, A3E, A3.5E, A4E
Dentin: XWD, WD, A1D, A2D, A3D, A3.5D, A4D
Translucent: Clear, Amber, Blue, Gray

MEKANISKA EGENSKAPER

Böjhållfasthet (MPa)	118
Tryckhållfasthet (MPa)	347
Fyllnadsgrad (wt%)	78
Fyllnadsgrad (vol%)	66
Volymetrisk krympning (%)	1,9
Härtningsdjup	2,0 mm
Känslighet för omgivande ljus under 8000 lux (sek.)*	270 sec

*Data Kuraray Noritake Dental Inc.; Testmetod (ISO 4049).

TEKNIKER

LIGHT FACING-METODEN

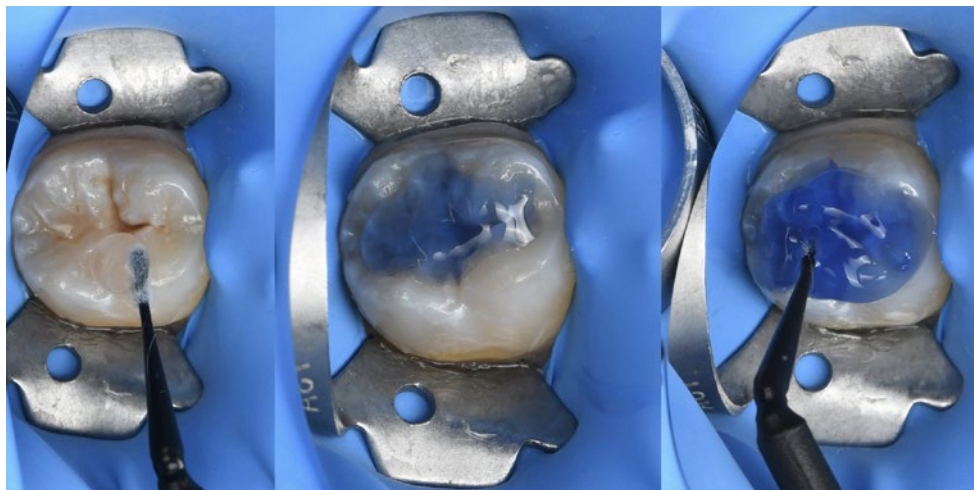
Att laga tänder med komplex inre färgstruktur och med skillnader i translucens behöver inte vara svårt. För att jämna ut färgskillnaderna på flera tänder i det anteriora området kan "the light facing concept" som utvecklats av Steve Meeze användas. Det består av tre steg: formen planeras med hjälp av wax-up, dentinet byggs med korrekta färg och därefter appliceras ett tunt fasadskikt med emaljopacitet. Det eftersträvade resultatet finputsas sedan genom texturering och polering.

TVÅSKIKTSTEKNIK

Ibland räcker inte en färg och opacitet för att skapa en ersättning som motsvarar patientens förväntningar. I dessa fall kan tekniken att skikta med två färger göra jobbet. Liksom tandstrukturen med emaljens och dentinets respektive färgkaraktäristika och translucensnivåer byggs ersättningen upp med hjälp av två kompositmaterial med olika färg och opacitet. Hemligheten är bemästra materialen och skiktens tjocklek på rätt sätt.

STÄMPELTEKNIKEN

Oavsett om det är en kavitet av Klass 1 eller II-typ kan det vara en utmaning att återskapa den posteriora tandens ocklusala anatomi. Om ocklusalytan är intakt innan behandlingen påbörjas finns möjligheten att kopiera den viktiga information som finns med hjälp av flytande komposit innan man preparerar tanden. Stämpeln, eller avtrycket av ocklusalytan, används innan det sista skiktet komposit ljushärdas för att överföra de kopierade detaljerna till den nya ocklusalytan.



Foton med tillstånd av Dr. Michal Jaczewski

CLEARFIL™ Universal Bond Quick 2 UNIVERSALADHESIVEN

CLEARFIL™ Universal Bond Quick 2 är den innovativa universalbondingen som verkar direkt: applicera, torka och härda. Ingen väntetid, överdrivet gnuggande eller applicering av flera lager. Universaladhesiven garanterar hållbar bindning till tandstruktur och komposit såväl som alla andra direkta och indirekta dentala material. Använd produkten som du vill: för selektiv etsning, självetsande eller totaletsande teknik. Ett optimalt resultat på enkelt sätt.

FÖRDELAR

- ✓ Applicera, torka och härda
- ✓ För alla direkta och indirekta ersättningar
- ✓ Kan användas för selektiv etsning, självetsande eller totaletsande teknik
- ✓ Ingen väntetid, överdrivet gnuggande eller behov av att applicera flera lager
- ✓ Hållbar bindning
- ✓ Kompatibel med alla kompositmaterial, även med de dualhårdande
- ✓ Mindre tidskrävande
- ✓ Flaska med flip-lock för enkel enhandsöppning och kontrollerad dosering



KOMPLETTERANDE PRODUKTER FÖR LYCKADE DIREKTBEHANDLINGAR



CARIES DETECTOR – KARIESINDIKATORN

CARIES DETECTOR spelar en avgörande roll för vital pulpa och för att bevara tandstruktur. Produkten gör att du klart och tydligt kan se skillnaden mellan kariesangripet och kariespåverkat, remineraliserat dentin. Eftersom enbart det kariesinfekterade dentinet färgas rött kan du med visshet avverka den vävnaden, medan du lämnar det friska eller remineraliserade dentinet kvar.



KATANA™ Cleaner – FÖR DEN BÄSTA BINDINGEN

KATANA™ Cleaner avlägsnar orenheter och optimerar de adhesiva procedurerna. De ytaktiva egenskaperna hos MDP-saltet gör produkten starkt rengörande. Eftersom produkten lämpar sig för både intra-och extraoral användning är den perfekt att använda för rengöring av alla bindningsytor, som potentiellt kan vara förorenade av saliv eller blod efter preparation.



CLEARFIL™ SE BOND – MODELLEN FÖR SJÄLVETSANDE ADHESIV

CLEARFIL™ SE BOND är en högkvalitativa självetsande adhesiv från Kuraray Noritake Dental Inc.s. Adhesiven används i två steg för till exempel bonding av fyllningar gjorda av ljushärdande komposit, kavitetisulering, behandling av exponerade rottytor och ilande tänder. Produkten är känd för sin enastående kapacitet att binda och försegla och det är en precisionsadhesiv som är gjord för minsta möjliga postoperativa besvär. Flera universitet och ledande aktörer utser CLEARFIL™ SE BOND som Golden standard för självetsande adhesiver.



CLEARFIL™ SE BOND 2 – FRAMTIDSSÄKRAD GOLDEN STANDARD

Den framtidsäkrade efterföljaren till CLEARFIL™ SE BOND binder ännu starkare till dentin och har ett bredare användningsområde, inklusive pelaruppbyggnad och indirekta ersättningar (i kombination med CLEARFIL™ DC Activator). De bevisade och omtyckta fördelarna hos CLEARFIL™ SE BOND – en enastående kantförsegling med stark och hållbar bindning och låg grad av postoperativa känslighet – erbjuds så klart även här.



CLEARFIL™ SE Protect – FÖR ANTIBAKTERIELL RENGÖRING MED MDPB

CLEARFIL™ SE Protect kännetecknas av den unika och antibakteriella monomeren MDPB som har en antibakteriell och rengörande effekt. Den självetsande tvåstegs-adhesiven är ett bondingssystem för direkta fyllningar och passar också för bonding av pelaruppbyggnad och för kavitetisulering vid indirekta ersättningar. Det testade och beprövade systemet ger stark bindning till emalj och dentin och frisätter fluorid.



K-ETCHANT Syringe – DET TIXOTROPA ETSNINGSMEDLET

K-ETCHANT SYRINGE innehåller 35% fosforsyra och har tixotropa egenskaper. Med den nya och tunnare (0,5 mm) 'nålspetsen' kan etsmedlet appliceras med ännu större precision medan tixotropin garanterat att etsen stannar exakt där det applicerats. Det ger dig full kontroll över appliceringen.



TWIST™ DIA for Composite – SKAPAR NATURLIG GLANS

TWIST™ DIA for Composite kan användas för polering av alla typer av komposit. Med "förpoleraren" skapar du ersättningens slutgiltiga form ur alla upptänkliga vinklar. Med "högglangspoleraren" skapar du en naturlig och högglangsig yta på några sekunder. TWIST™ DIA for Composite tål autoklavering och kan därför återanvändas. Kombinationen av flexibla delar och diamantpartiklar ger en överträffad glans vid varje användning.

BESTÄLLNINGSGENOMGÅNG

CLEARFIL MAJESTY™ ES Flow Universal



CLEARFIL MAJESTY™ ES Flow Universal Low

#4600-EU Low (U)
#4601-EU Low (UD)
1 Spruta (2,7g/1,5ml) 15 Nålspetsar



CLEARFIL MAJESTY™ ES Flow Universal Super Low

#4620-EU Super Low (U)
#4621-EU Super Low (UD)
1 Spruta (2,7g/1,5ml) 15 Nålspetsar



CLEARFIL MAJESTY™ ES Flow Needle Tip

#3331-EU CLEARFIL MAJESTY™ ES Flow Needle Tip (N)
20 Nålspetsar

CLEARFIL MAJESTY™ ES-2 Universal



CLEARFIL MAJESTY™ ES-2 Universal SPRUTOR

#3181-EU CLEARFIL MAJESTY™ ES-2 Universal (U)
#3183-EU CLEARFIL MAJESTY™ ES-2 Universal Light (UL)
#3184-EU CLEARFIL MAJESTY™ ES-2 Universal Dark (UD)
#3182-EU CLEARFIL MAJESTY™ ES-2 Universal White (UW)



CLEARFIL MAJESTY™ ES-2 Universal PLT

#3191-EU CLEARFIL MAJESTY™ ES-2 Universal (U)
#3193-EU CLEARFIL MAJESTY™ ES-2 Universal Light (UL)
#3194-EU CLEARFIL MAJESTY™ ES-2 Universal Dark (UD)
#3192-EU CLEARFIL MAJESTY™ ES-2 Universal White (UW)

CLEARFIL MAJESTY™ ES Flow



SINGLE PACK CLEARFIL MAJESTY™ ES Flow HIGH

- #3321-EU CLEARFIL MAJESTY™ ES Flow High (A1)
 - #3322-EU CLEARFIL MAJESTY™ ES Flow High (A2)
 - #3323-EU CLEARFIL MAJESTY™ ES Flow High (A3)
 - #3324-EU CLEARFIL MAJESTY™ ES Flow High (A2D)
 - #3325-EU CLEARFIL MAJESTY™ ES Flow High (A3D)
- 1 Spruta (2,7g/1,5ml) 15 Nålspetsar



SINGLE PACK CLEARFIL MAJESTY™ ES Flow LOW

- #3301-EU CLEARFIL MAJESTY™ ES Flow Low (A1)
 - #3302-EU CLEARFIL MAJESTY™ ES Flow Low (A2)
 - #3303-EU CLEARFIL MAJESTY™ ES Flow Low (A3)
 - #3304-EU CLEARFIL MAJESTY™ ES Flow Low (A3.5)
 - #3305-EU CLEARFIL MAJESTY™ ES Flow Low (A4)
 - #3306-EU CLEARFIL MAJESTY™ ES Flow Low (KA6)
 - #3307-EU CLEARFIL MAJESTY™ ES Flow Low (B1)
 - #3308-EU CLEARFIL MAJESTY™ ES Flow Low (B2)
 - #3309-EU CLEARFIL MAJESTY™ ES Flow Low (XW)
 - #3310-EU CLEARFIL MAJESTY™ ES Flow Low (A2D)
 - #3311-EU CLEARFIL MAJESTY™ ES Flow Low (A3D)
 - #3312-EU CLEARFIL MAJESTY™ ES Flow Low (W)
- 1 Spruta (2,7g/1,5ml) 15 Nålspetsar



ENKELPAKET CLEARFIL MAJESTY™ ES Flow SUPER LOW

- #3341-EU CLEARFIL MAJESTY™ ES Flow Super Low (A1)
 - #3342-EU CLEARFIL MAJESTY™ ES Flow Super Low (A2)
 - #3343-EU CLEARFIL MAJESTY™ ES Flow Super Low (A3)
 - #3344-EU CLEARFIL MAJESTY™ ES Flow Super Low (A3.5)
- 1 Spruta (2,7g/1,5ml) 15 Nålspetsar



CLEARFIL MAJESTY™ ES Flow Needle Tip

- #3331-EU CLEARFIL MAJESTY™ ES Flow Needle Tip (N)
- 20 Nålspetsar

BESTÄLLNINGSGENOMGÅNG

CLEARFIL MAJESTY™ ES-2 CLASSIC OCH PREMIUM



#3010-EU SYRINGE PROFESSIONAL KIT

Classic A1, A2, A3, A3.5, Premium A1E, A2E, A3E, A3.5E, A1D, A2D, A3D, A3.5D:

1 spruta per nyans (3,6g/2,0ml) + Clear, Amber, Blue, Gray

1 spruta per nyans (1,8g/0,9ml) + Färgguide



#3100-EU PLT PROFESSIONAL KIT

Classic A1, A2, A3, A3.5, Premium A1E, A2E, A3E, A3.5E, A1D, A2D, A3D, A3.5D,

Clear, Amber, Blue, Gray:

5 tips per nyans (0,25g) + Färgguide



#3012-EU SYRINGE INTRODUCTORY KIT

Classic A2, Premium A2D, A2E:

1 spruta per nyans (1,2g/0,7ml)



#3000-EU SHADE GUIDE

Alla nyanser



#3001-EU SHADE GUIDE COMPACT

A1, A2, A3, A3.5, A4, B1, B2, B3, B4,
C1, C2, C3, C4, D2, D3, XW, W

Contactinformation

Kuraray Europe Benelux, Nordics, Baltics, UK & Ireland

Margadantstraat 20, 1976 DN IJmuiden, Nederländerna

Postbus 299, 1970 AG IJmuiden, Nederländerna

Tel: +31 (0)255 523 701

infordics@kuraray.com

www.kuraraynoritake.eu

EU-importör

Kuraray Europe GmbH

Philipp-Reis-Strasse 4,
65795 Hattersheim am Main, Germany

Phone +49 (0)69 305 35 835

Fax +49 (0)69 305 98 35 835

www.kuraraynoritake.eu

centralmarketing@kuraray.com



- Läs den bifogade Bruksanvisningen innan du använder den här produkten.
- Specifikationerna för och utseendet på produkten kan ändras utan förvarning.
- De tryckta färgerna kan skilja sig något från de verkliga färgerna

KATANA är ett registrerat varumärke eller varumärke från NORITAKE CO., LIMITED., PANAVIA och CLEARFIL är registrerade varumärken eller varumärken från KURARAY CO., LTD. TWIST™ är ett varumärke från EVE Ernst Vetter GmbH som distribueras av Kuraray Europe GmbH. VITA™ Classical A1-D4 shade guide är ett varumärke från VITA Zahnfabrik, Bad Sackingen, Tyskland.



Kuraray Noritake Dental Inc.

1621 Sakazu, Kurashiki, Okayama 710-0801, Japan
Website www.kuraraynoritake.com

