

MEISTERLIKKUS JA TEADUS ÜHESKOOS IGAPÄEVASE TÄIUSLIKKUSE NIMEL

CLEARFIL MAJESTY™ ES komposiitide tootepere

CLEARFIL MAJESTY™ ES Flow

Ülim mitmekülgsus voolavuse ja toonide valimisel

CLEARFIL MAJESTY™ ES Flow Universal

Intuiitiivne toonide sobitamine tugeva voolava komposiidiga

CLEARFIL MAJESTY™ ES-2 Classic ja Premium

Mõeldud klassikalisteks kihistamisprotseduurideks

CLEARFIL MAJESTY™ ES-2 Universal

Elegantne lihtsus tänu nutikale toonikontseptsioonile



OLULISED TEHNOLOOGIAD

CLEARFIL MAJESTY™ ES komposiidid sisaldavad mitmeid täiustatud tehnoloogiaid, mis tagavad suurepäraseid mehaanilised, käsitemis- ja optilised omadused. Kuraray Noritake Dental Inc. poolt välja töötatud tehnoloogiad on täpselt kohandatud iga toote vajaduste ja eripärade järgi.

VALGUSDIFUSIOONI TEHNOLOOGIA

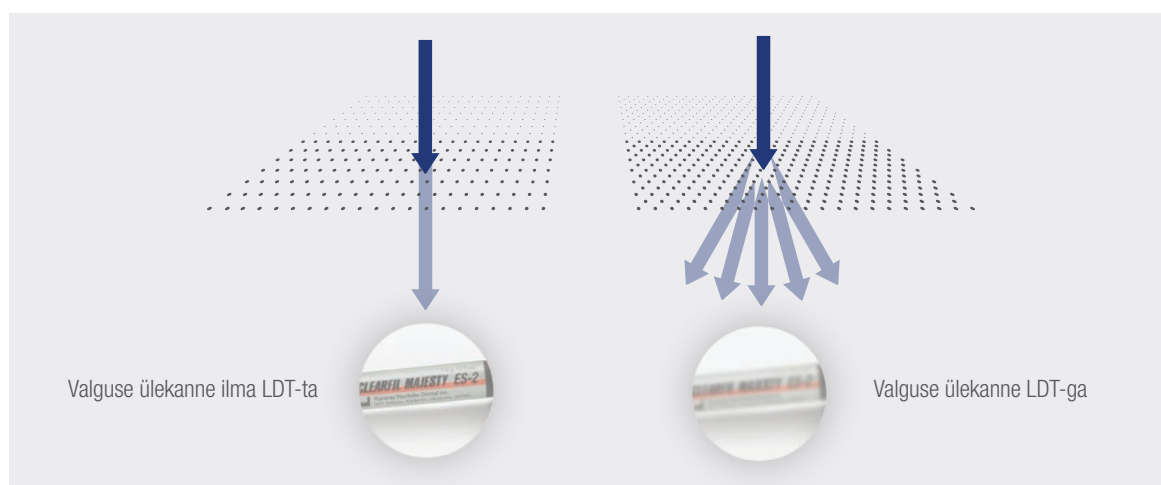
Sujuva ülemineku saavutamine komposiitrestauratsiooni ja hambastruktuuri vahel võib olla keeruline. Kuraray Noritake Dental Inc. patenteeritud valgusdifusiooni tehnoloogia võimaldab restauratsioonidel murda valgust sarnaselt loomuliku hambakoega. Selle tulemusena integreerub materjal ümbritsevasse hambastruktuuri hõlpsasti ja sujuvalt. Olenemata sellest, kas teie valikuks osutub CLEARFIL MAJESTY™ ES Flow (Universal) või CLEARFIL MAJESTY™ ES-2 Universal, Premium või Classic, aitavad need materjalid teie restauratsioonidel sulanduda ümbritseva hambastruktuuriga, et lihtsa protseduuriga saavutada esteetilisi tulemusi ning patsientide pikaajaline rahulolu.

SUBMIKRONILISTE TÄITEOSAKESTE TEHNOLOOGIA

Komposiitrestauratsioonide loomutruu välimus ei sõltu ainult tooni sulandumisomadustest, vaid ka loomulikust pinnaläikest ja poleerituse säilivusest. Kuraray Medical Inc. töötas välja submikronilised täiteosakesed, mis on nii väikesed, et valguse loomulik peegeldusefekt püsib kaua. Need annavad CLEARFIL MAJESTY™ komposiitidega loodud restauratsioonidele kauakestva läike ja poleerituse.

SILAANTEHNOLOOGIA

Oluline tegur, mis mõjutab vaikkomposiitide mehaanilisi omadusi, on nende täiteosakeste osakaal. Mida suurem on osakaal, seda parem on pinna kvaliteet, mehaaniline tugevus ja vastupidavus ning seda väiksem kootumine polümerisatsiooni käigus. Kui täidiseosakesi ei ole silaniseeritud kõrgekvaliteedilise silaaniga, võib nende sisaldus halvendada käsitemisomadusi. Kuraray Noritake Dental Inc. poolt välja töötatud erakordne silaantehnoloogia tagab CLEARFIL MAJESTY™ ES-i komposiitides sisalduvate täiteosakeste suurepärase märguvuse. Selle tulemusena saavutatud kõrge afiinsus täiteosakeste ja vaigumatriksi vahel tagab suurepäraseid käsitemisomadused ning pärast polümerisatsiooni vastupidava sideme pikaks ajaks, mis omakorda tagab püsivad mehaanilised ja optilised omadused.



INTUITIIVNE TOONIDE SOBITAMINE NÜÜD VOOLAVANA

CLEARFIL MAJESTY™ ES Flow Universal

See uuenduslik voolav komposiit, mis on saadaval kahes voolavuse astmes, muudab tooni sobitamise lihtsaks – toonijuhendit pole enam vaja! Vaid kahe üksteist täiendava tooniga, U ja UD, sulandub see sujuvalt ümbritseva hambastruktuuriga, tänu millele saate luua kauneid restauratsioone vähese vaevaga. Olles sama tugev kui paljud pastatüüpi komposiidid, avab see ukse paljudele kasutusvõimalustele.



TUGEV. UNIVERSAALNE. VOOLAV.

NÄIDUSTUSED

- ✓ Direktsed restauratsioonid kõikide kaviteedi klasside, hambakaela kahjustuste (nt juurepinna kaaries, v-kujulised defektid), hammaste kulumise ja erosiooni korral
- ✓ Kaviteedi aluskiht/lainer
- ✓ Hammaste positsiooni ja kuju korrigeerimine
- ✓ Murdunud restauratsioonide suusisesed parandused
- ✓ Keraamiliste ja komposiidist inlay'de, onlay'de ja alla 2 mm paksuste laminaatide tsementimine

OMADUSED JA EELISED

Lihtsustatud toonikontseptsioon	→ Vähem tööetappe ja probleeme inventari haldamisega
Kaks suurepärase käsitsemisomadustega voolavuse astet	→ Mittekleepuv komposiit, mis sobib paljudele näidustustele ja mida saab lihtsalt doseerida ja vormida
Mehaaniliselt tugev	→ Sobib isegi koormustkandvatele aladele (oklusaalsed pinnad)
Lihtne poleerida ja kauakestev läige	→ Esteetilise tulemusega ajasäästlik protseduur
Süstla nutikas disain	→ Vähendab õhumullide riski, ei tilgu, lihtne vormida süstlaotsikuga



TEHNILISED NÄITAJAD

	LOW	SUPER LOW
Paindetugevus (MPa)	151	152
Survetugevus (MPa)	373	374
Täiteosakeste sisaldus (massi%)	75	78
Täiteosakeste sisaldus (mahu%)	59	60
Röntgenkontrastsus (% Al)	140	150
Tundlikkus alla 8000 luksu ümbritseva valguse suhtes (s)*	100	100

*Andmeallikas (Kuraray Noritake Dental Inc.); testmeetod (ISO 4049).

SAADAOLEVAD TOONID

- ✓ Toonisobitamine esi- ja tagahammaste restauratsioonidega
- ✓ Ainult üks toon kõikidele tagahammaste restauratsioonidele
- ✓ Kaks tooni kõikidele esihammaste restauratsioonidele



U
Universal

UD
Universal Dark

KOLM VISKOSSUST-UNIVERSAALNE VOOLAV KOMPOSIIT

CLEARFIL MAJESTY™ ES Flow

Kui voolav peaks voolav komposiit olema? Hambaarstide sõnul sõltub see näidustusest ja individuaalsetest eelistustest. Aluskihi materjal peab olema ülimalt kohanduv ja väga hästi voolav, samas kui mitmesuguseid muid eesmärke saavutatakse kõige paremini vähem voolavate materjalidega ja vahel isegi vormitavate materjalidega. Seepärast on CLEARFIL MAJESTY™ ES Flow saadaval kolmes erineva voolavuse astmes, mis kõik pakuvad kindlaid mehaanilisi omadusi, võimaldavad lihtsat pealekandmist, kiiret poleerimist ja läike püsivust.



RESTAUREERIGE. PARANDAGE. TSEMENTEERIGE.

NÄIDUSTUSED

- ✓ Direktsed restauratsioonid kõigi kaviteedi klasside korral
- ✓ Kaviteedi aluskiht või lainer
- ✓ Hammaste kuju ja asendi korrigeerimine
- ✓ Murdunud restauratsioonide suusisesed parandused
- ✓ Keraamiliste ja komposiidist inlay'de, onlay'de ja vähemalt 2 mm paksuste laminaatide tsementimiseks

OMADUSED JA EELISED

Süstla nutikas disain

- Soovitud koguses komposiidi mullideta pealekandmine (ei tilgu pärast kasutamist süstla otsast), lihtne modelleerida süstla otsikuga.

Submikroniliste täiteosakeste tehnoloogia

- Lihtne poleerida, kõrge läige ja suurepärase läikepüsivus atraktiivsete ja ajas püsivate tulemuste saavutamiseks

Täiteosakeste märguvust suurendab patenteeritud pika süsinikuaahelaga silaan (LCSi)

- Sobib isegi koormustkandvatele aladele (oklusioonipinnad)

Lihtne poleerida ja kauakestev läige


- Suur täiteosakeste sisaldus, mis võimaldab silmapaistvaid mehaanilisi omadusi

Spetsiaalsed valgust hajutavad täiteosakesed

- Suurepärase toonisobivuse tagab loomuliku sulandumise ümbritseva hambastruktuuriga

SOOVITUSLIKUD KASUTUSNÄIDUSTUSED

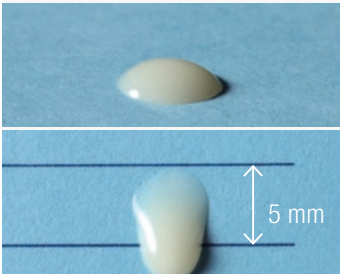
VOOLAVUS



HIGH

- ✓ Kaviteedi aluskiht (ülikohanduv kiht)
- ✓ Suusisesed parandused (väikesed täkked ja õhumullid)
- ✓ Vaigukiht kohese dentiini sulgemise korral


1 min pärast doseerimist (horisontaalne ja vertikaalne)




LOW

- ✓ Kõikide kaviteedi klasside korral
- ✓ Suusisesed parandused
- ✓ Kaviteedi aluskiht
- ✓ Direktsed laminaadid
- ✓ Tsementimine (haprad laminaadid)*

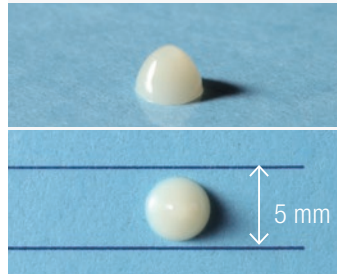
1 min pärast doseerimist (horisontaalne ja vertikaalne)

SUPER LOW

- ✓ Kõikide kaviteedi klasside korral
- ✓ Direktsed laminaadid
- ✓ Tsementimine*
- ✓ Hammaste asendi ja kuju korrigeerimine

1 min pärast doseerimist (horisontaalne ja vertikaalne)



*Keraamiliste ja komposiidist inlay'de, onlay'de ja alla 2 mm paksuste laminaatide tsementimine

TEHNILISED NÄITAJAD

	VOOLAVUS		
	HIGH	LOW	SUPER LOW
Paindetugevus (MPa)	145	151	152
Survetugevus (MPa)	358	373	374
Täiteosakeste sisaldus (massi%)	71	75	78
Täiteosakeste sisaldus (mahu%)	53	59	60
Röntgenkontrastsus (% Al)	140	140	140
Tundlikkus alla 8000 luksi ümbritseva valguse suhtes (s)*	100	100	100

*Andmeallikas (Kuraray Noritake Dental Inc.); testmeetod (ISO 4049)

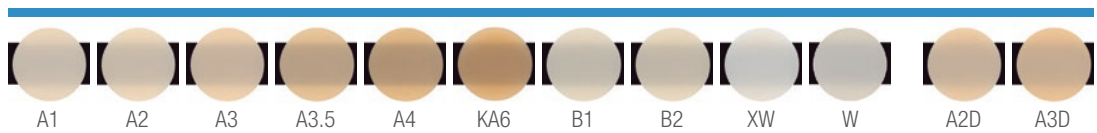


SAADAOLEVAD TOONID

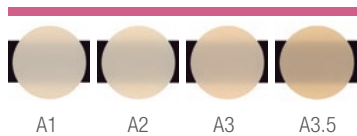
CLEARFIL MAJESTY™ ES Flow High



CLEARFIL MAJESTY™ ES Flow Low



CLEARFIL MAJESTY™ ES Flow Super Low





TEHNIKAD

CLEARFIL MAJESTY™ ES Flow JA CLEARFIL MAJESTY™ ES Flow Universal

Olenemata sellest, kas valikuks osutub CLEARFIL MAJESTY™ ES Flow või CLEARFIL MAJESTY™ ES Flow Universal: mõlemad tooted sobivad võrdselt paljude rakenduste ja tehnikate jaoks. Allpool kirjeldatud tehnikad on eriti populaarsed Kuraray Noritake Dental Inc. poolt pakutava voolava komposiidi tooteseeria kasutajate seas.

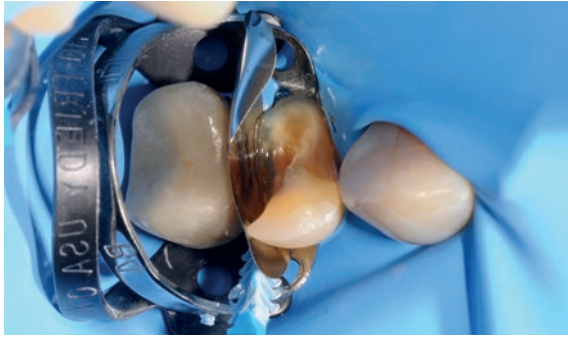


Fotod pärinevad dr Edoardo Fossatilt

VOOLAVA KOMPOSIIDI SÜSTIMISTEHNIKA

Kulunud hammaste kompleksne taastamine, kuju korrigeerimine pärast ortodontilist ravi või oklusiooni vertikaalse mõõtme suurendamine: kõigil neil juhtudel on võimalik kasutada voolava komposiidi süstimistehnikat (mida nimetatakse ka injection moulding). See restaureerimistehnika, mis sobib prepareerimata või minimaalselt prepareeritud hammastele, põhineb digitaalsel või tavapärasel vahamudeli (wax-up) protseduuril. Seda vahamudelit kasutatakse läbipaistva matriksi (nt silikoonindeksi) valmistamiseks, mis seejärel asetatakse suhu ja täidetakse voolava komposiidiga, mida kõvastatakse läbi läbipaistva materjali.





Fotod pärinevad dr Max Andrupilt

SÜGAVA SERVA / PROKSIMAALSE SEINA TÕSTMINE

Subgingivaalselt paiknevate proksimaalsete defektidega hammaste taastamine võib olla keeruline, kuna niiskuse kontroll on selles piirkonnas tavaliselt keeruline. Proksimaalse seina tõstmise tehnikat (mida nimetatakse ka sügava serva tõstmiseks) kasutatakse serva ülestõstmiseks igemest kõrgemale või selle tasandile kas voolava või topeldatava komposiidi abil. See hõlbustab kliinilisi protseduure, nagu jäljendi võtmine ja adhesiivi aplitseerimine või adhesiivse komposiitrestauratsiooni valmistamine (sh kofferdami paigaldamine).

KOHENE DENTIINI SULGEMINE JA KATMINE VOOLAVA KOMPOSIIDIGA

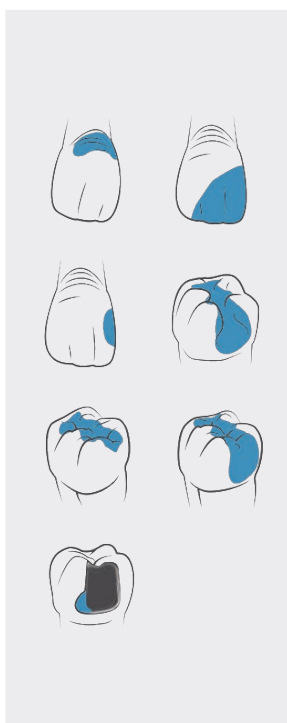
Kui dentiin paljastub hamba preparatsiooni käigus, on see suurel määral ohustatud suuvedelike, bakterite, ajutiste tsementide ja muude saasteainete poolt saastumisest. Saasteainete täielik eemaldamine võib olla keeruline, samas kui mittetäielik eemaldamine võib põhjustada operatsioonijärgset tundlikkust, sekundaarse kaariese teket või paigaldatud indirektsed restauratsiooni adhesiooni nõrgenemist. Seetõttu on soovitatav kohene dentiini sulgemine – värskest paljastunud dentiini katmine ja kaitsmine adhesiiviga – ning (kui kasutatakse täiteaineteta või vähese täiteainesisaldusega adhesiivi) sellele järgnev katmine voolava komposiitvaiguga.

PARANDUSTÖÖD

Olenemata materjalist – komposiit, tsirkooniumoksiid või liitiumdisilikaat – on paljudes kliinilistes olukordades võimalik defekteid restauratsioonide parandada, sõltumata kasutatud restauratsioonimaterjalist. Soovitatav protseduur hõlmab pinna puhastamist ja karestamist (liivapritsiiga töötlemine), millele järgneb sobiva praimer (sõltuvalt restauratsioonimaterjalist), universaalse adhesiivi ja (voolava) komposiitmaterjali kasutamine. Lõplik poleerimine kõrgläikeni on oluline püsivate tulemuste saavutamiseks.

UURIGE LÄHEMALT TÄKETE PARANDAMISE KOHTA





ÜLIKOHANDUV KIHIT

Tagahammaste kaviteetide puhul võib olla raske tagada topeldatava komposiidi sobivat kohandumist kaviteedi põhja ja seintega. Lisades esmalt voolava komposiidi ülikohanduva kihi, on võimalik saavutada suurepärane adapteerumine ja hermeetiline sulg, mis on pikaajalise edu seisukohalt hädavajalik. Pealmine kiht asetatakse kas korruga või osade kaupa, sõltuvalt valitud komposiidist.

KLASS I, II, III, IV, V

Standardseid tagahammaste, hambakaela ja esihammaste III klassi kaviteete taastatakse sageli topeldatava komposiidiga, kuid voolav komposiit on paljudes olukordades sobivaks alternatiiviks, kuna seda on lihtne paigutada, kohandada ja modelleerida. Lisaks pakuvad kaasaegsed voolava komposiidi versioonid, nagu CLEARFIL MAJESTY™ ES Flow ja Flow Universal, vajalikke mehaanilisi omadusi ka koormust kandvates (oklusaalsetes) piirkondades, mis puutuvad otseselt kokku vastashambaga.

* de Carvalho MA, Lazari-Carvalho PC, Polonial IF, de Souza JB, Magne P. Significance of immediate dentin sealing and flowable resin coating reinforcement for unfilled/tightly filled adhesive systems. J Esthet Restor Dent. 2021 Jan;33(1):88–98

NUTIKAS TOONIKONTSEPTSIOON UNIVERSAALNE TOPELDATEV KOMPOSIIT

CLEARFIL MAJESTY™ ES-2 Universal

Kas on võimalik luua restauratsioone ainult ühe või kahe tooniga? CLEARFIL MAJESTY™ ES-2 Universaliga on. Universaalne toon (U) on kõige sobivam juhul, kui mitu kaviteedi seina on säilinud. Sobivaks näiteks on I, II klassi ja V klassi värvimuutuseteta kaviteetid. Kaviteetides, kus valgus läbib hambakude kergesti, st peamiselt frontaalses piirkonnas (III ja IV klass), on vaja veidi väiksemat läbipaistvust ja suuremat valguse hajumist materjalis. Sellistel juhtudel võivad kasutajad valida tooni UD (Universal Dark) hammastele, mis on tumedamad kui A3, ja tooni UL (Universal Light) heledamat värvi hammastele. CLEARFIL MAJESTY™ ES-2 Universal kasutamisel saab valgust blokeerivaid komposiite vältida või vähendada. Heledamat tooni nõudvateks juhtumiteks on saadaval täiendav valge toon (UW). Selle tooni kasutusnäidustuseks on näiteks noorte patsientide esihammaste ja valgendatud hammaste restauratsioonid.



INTUITIIVNE. NUTIKAS. UNIVERSAALNE.

NÄIDUSTUSED








- ✓ Direktsed restauratsioonid kõikidele kaviteedi klassidele esi- ja tagahammaste piirkonnas
- ✓ Direktsed laminaadid
- ✓ Hamba asendi ja kuju korrigeerimine
- ✓ Murdunud restauratsioonide suusisene parandamine

OMADUSED JA EELISED

Suurepärase esteetika ja kasutusmugavus väiksema toonivaliku ja suurepärase sulandumisvõimega	→	Lihtsustatud, ajasäästlik, vähemate potentsiaalselt veatundlike sammudega protseduur, mis võimaldab prognoositavat tulemust ja minimaalset inventari
Hea modelleeritavus ja vähene kleepuvus	→	Mugav käsitseda
Pikem töötusaeg	→	Stressivabad protseduurid
Suurepärase mehaanilised omadused: kulumis- ja kootumiskindel ning õrnatoimeline patsiendile	→	Püsivad restauratsioonid

SAADAOLEVAD TOONID

- ✓ Universal
- ✓ Universal Light
- ✓ Universal Dark
- ✓ Universal White

TOONI KATEGOORIA	KAVITEEDI KLASS	TOON				
		A1 B1, B2	A2 D2, C1	A3 C2, D3	A3.5 B3, B4	A4 C3, C4
Universal	I 	U Universal				
	II 					
	III 	 Universal Light		 Universal Dark		
	IV 					
	V 					

Eesmise piirkonna kliinilistele juhtumitele, mis nõuavad suurt heledusväärtust, pakume spetsiaalset valget tooni (UW).

TEHNILISED NÄITAJAD

Paindetugevus (MPa)	118
Survetugevus (MPa)	347
Täiteosakeste sisaldus (massi%)	78
Täiteosakeste sisaldus (mahu%)	66
Valguskõvastumise sügavus	2,0 mm
Tundlikkus alla 8000 luksi ümbritseva valguse suhtes (s)*	270 s

*Andmeallikas (Kuraray Noritake Dental Inc.); testmeetod (ISO 4049).

TEHNIKAD

UNIVERSAALNE TEHNIKA

Paljude eesmise piirkonna juhtumite ja enamike tagahammaste kaviteetide korral on sobilikuks valikuks universaalse opaaksusega komposiitmaterjalist ühetooniline restauratsioon. Piiratud arvu toonidega universaalne toonikontseptsioon lihtsustab protseduuri veelgi, kuna sellega ei ole vaja toone määrata toonijuhendi alusel. See säästab aega ja vaeva, andes samas kvaliteetseid tulemusi.



Enne protseduuri, selle ajal ja pärast protseduuri

INDEKSTEHNIKA

Kulunud hammaste taastamisel on oluline säilitada võimalikult palju tervet hambastruktuuri. Selleks eesmärgiks sobib indekstehnika, millega luuakse vahamudel, et planeerida oklusiooni vertikaalse mõõtme suurendamist. Restauratsioonide kõrgus/kuju ja oklusaalse pinna morfoloogia kantakse seejärel suhu, lisades komposiiti vahamudeli abil loodud läbipaistva maatriksi alusel. Sel viisil on võimalik prognoosida restauratsiooni funktsionaalseid tulemusi, biomehaanikat ja esteetikat.

Fotod pärinevad dr Riccardo Ammannatolt



INTUITIIVNE TOONIDE MÄÄRAMINE: CLASSIC JA PREMIUM

CLEARFIL MAJESTY™ ES-2 Classic JA Premium

Teatud olukordades, eriti III või IV klassi kaviteetide taastamisel komposiitmaterjaliga, võite kaaluda kahe- või mitmetoonilise kihistamistehnika vahel. See aga ei pea nii keeruline olema. Valides CLEARFIL MAJESTY™ ES-2 Premiumi ja Classicu toonid, lõikate kasu lihtsatest toonikombinatsioonidest ja lihtsustatud, intuitiivsest toonide määramise süsteemist, mis tagab prognoositava tulemuse.



LOOMUTRUUD RESTAURATSIOONID

NÄIDUSTUSED

- ✓ Direktsed restauratsioonid kõikidele kaviteedi klassidele esi- ja tagahammaste piirkonnas.
- ✓ Direktsed laminaadid
- ✓ Hammaste asendi ja kuju korrigeerimine (nt diasteemi sulgemine, mikrodontia jne)
- ✓ Murdunud restauratsioonide suusisesed parandused

OMADUSED JA EELISED

Intuiitiivne toonisüsteem ja muljetavaldav toonikatevus: Üks Premiumi toonikombinatsioon katab kolm VITA™ Classical tooni Lihtsustatud toonikontseptsioon

→ Esteetilised tulemused saavutatakse kahes etapis (1. heleduse valik, 2. toon ja värviküllastus)

Kahekordne kihistus dentiini (opaakne) ja emaili (poolläbipaistev) komposiidi fikseeritud värvikombinatsioonidega

→ Prognoositavad tulemused

Heledus, anatoomiline kihistus ja valgusdifusiooni tehnoloogia

→ Sulandub loomulikku hambastruktuuri

Opaletsentsed läbipaistvad toonid

→ Loomulik ja esteetiline tulemus

Sama värvus enne ja pärast polümerisatsiooni

→ Täpne visuaalne kontroll

Hästi tasakaalustatud pasta viskoossus

→ Täpselt modelleeritav ja kohandatav ning püsib paigal

Suurepärase stabiilsuse ümbritseva valguse käes (tööaeg 4,5 min)

→ Piisav restauratsioonidele isikupära lisamiseks



SAADAOLEVAD TOONID

- ✓ CLASSIC
XW, W, A1, A2, A3, A3.5, A4, KA6, B1, B2, B3, B4, C1, C2, C3, C4, D2, D3
- ✓ PREMIUM
Email: XWE, WE, A1E, A2E, A3E, A3.5E, A4E
Dentiin: XWD, WD, A1D, A2D, A3D, A3.5D, A4D
Läbipaistev: Clear, Amber, Blue, Gray

TEHNILISED NÄITAJAD

Paindetugevus (MPa)	118
Survetugevus (MPa)	347
Täiteosakeste sisaldus (massi%)	78
Täiteosakeste sisaldus (mahu%)	66
Valguskõvastumise sügavus	2,0 mm
Tundlikkus alla 8000 luksi ümbritseva valguse suhtes (s)*	270 s

*Andmeallikas (Kuraray Noritake Dental Inc.); testmeetod (ISO 4049).

TEHNIKAD

ÕHUKESE VIIMISTLUSKIHI KONTSEPTSIOON

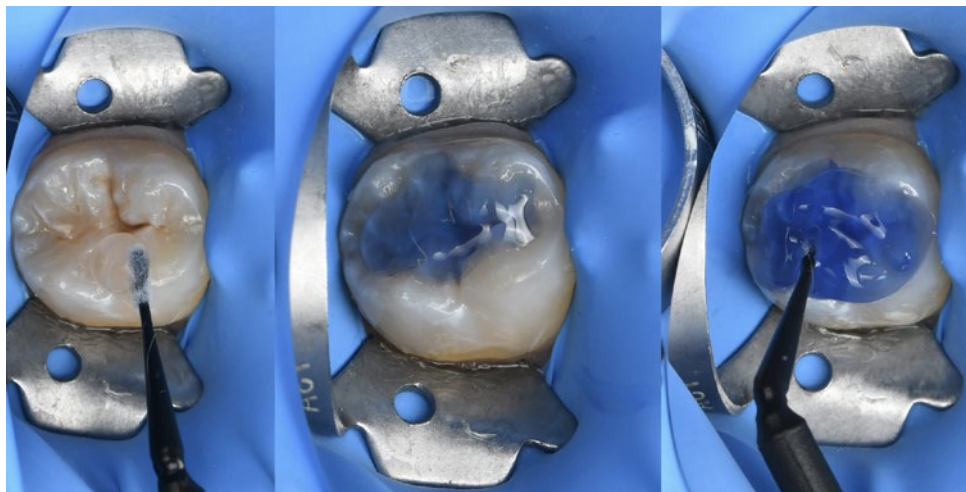
Keerulise sisemise toonistruktuuri ja erineva translutsentsusega hammaste taastamine ei pea olema keeruline. Lihtne ja reprodutseeritav viis mitme hamba taastamiseks eesmises piirkonnas on Steve Meeze'i poolt välja töötatud õhukese laminaadi kontseptsioon. See koosneb kolmest etapist: kuju planeerimine vahamudeli abil, dentiini piirkondade ülesehitamine õige tooniga ja õhukese emaili opaaksusega viimistluskihi pealekandmine. Soovitud tulemust optimeeritakse veelgi tekstureerimise ja poleerimisega.

KAHETOONILINE KIHISTAMISE TEHNIKA

Mõnikord ei piisa ühest komposiidi toonist ja opaaksuse astmest, et luua patsiendi ootustele vastav restauratsioon. Sellistel juhtudel piisab tavaliselt kahe tooniga kihistamise tehnikast. Sarnaselt hambastruktuurile, mis koosneb emailist ja dentiinist koos nende erinevate toonide ja läbipaistvuse astmetega, ehitatakse restauratsioon kahest erineva opaaksuse ja tooniga komposiidist. Edu saladus seisneb õiges paksuses õigete materjalide kasutamises.

TEMPLITEHNIKA

Olenemata sellest, kas tegemist on I või II klassi kaviteediga, võib tagahamba oklusaalse anatoomia korrektne taastamine olla üsna keeruline. Kui oklusaalpind on enne ravi veel puutumata, on võimalik kopeerida kogu oluline teave enne hamba ettevalmistamist, nt voolava komposiidiga. Saadud templit kasutatakse pärast komposiidi viimase kihi pealekandmist ja enne valguskõvastamist, et kanda kopeeritud detailid värskest loodud oklusaalsele pinnale.



Fotod pärinevad dr Michał Jaczewskilt

CLEARFIL™ Universal Bond Quick 2 UNIVERSAALNE ADHESIIV

CLEARFIL™ Universal Bond Quick 2 on uuenduslik universaalne sidusaine, mis toimib koheselt: kandke peale, kuivatage ja kõvastage. Ei ole vaja oodata, põhjalikult hõõruda ega mitut kihti peale kanda. See universaalne adhesiiv tagab usaldusväärse ja vastupidava sideme hambastruktuuri ja komposiidiga ning kõigi teiste direktsete ja indirektsete restauratiivmaterjalidega. Kasutage toodet nii nagu soovite: isesöövituse, selektiivse söövituse või täissöövituse meetodil. Saavutage lihtsa protseduuriga optimaalse tulemuse.

EELISED

- ✓ Kandke vaid pinnale, kuivatage ja kõvastage
- ✓ Kõigile direktsetele ja indirektsetele restauratsioonidele
- ✓ Kasutamiseks täissöövituse, selektiivse söövituse või isesöövituse meetodil
- ✓ Ei ole vaja oodata, põhjalikult hõõruda ega mitut kihti peale kanda
- ✓ Püsiv adhesioon
- ✓ Ühilduv praktiliselt kõigi komposiitmaterjalidega, sealhulgas ka kaksikkõvastavatega
- ✓ Vähem aeganõudev
- ✓ Pudel on klappkorgiga, mida saab ühe käega hõlpsalt avada ja täpselt doseerida.



LISATOOTED

EDUKAKS DIREKTSEKS RESTAURATSIOONIKS



CARIES DETECTOR – KAARIESMARKER

CARIES DETECTOR mängib suurt rolli pulbi vitaalsuse ja hambakoe säilitamisel, võimaldades teil selgelt eristada kaariesega infitseeritud ja kaariesest haaratud ja remineraliseeritavat dentiini. Kuna punaseks värvub ainult pöördumatult infitseeritud dentiin, saate selle koe meelegindlusega eemaldada, jättes terve või remineraliseeritava dentiini puutumata.



KATANA™ Cleaner – ADHESIOONI PARANDAJA

KATANA™ Cleaner eemaldab saaste, et optimeerida adhesiooni. Sellel on tänu MDP-soola pindaktiivsetele omadustele väga tõhus puhastav toime. Sobib kasutamiseks nii suusiseselt kui ka -väliselt ning on parim lahendus adhesiivsete pindade puhastamiseks, kui need võivad olla näiteks hamba preparatsiooni järgselt sülje või verega saastunud.



CLEARFIL™ SE BOND – ISESÖÖVITAVATE ADHESIIVIDE KULDSTANDARD

CLEARFIL™ SE BOND on Kuraray Noritake Dental Inc. kõrgtehnoloogiline isesöövitav kaheetapiline adhesiiv, mis on mõeldud näiteks valguskõvastuvast komposiidist valmistatud direktsete restauratsioonide sidustamiseks, kaviteetide sulgemiseks ning paljastunud juurepindade ja ülitundlike hammaste raviks. See on tuntud oma silmapaistva sidumis- ja tihendamisevõime poolest, võimaldades täpset sidustamist minimaalse operatsioonijärgse tundlikkuse juures. Mitmete ülikoolide ja arvamusiidrite seas peetakse CLEARFIL™ SE BOND'i kullastandardiks.



CLEARFIL™ SE BOND 2 – TULEVIKUKINDEL KULLASTANDARD

CLEARFIL™ SE BOND'i tulevikukindel järeltulija pakub veelgi suuremat sidumistugevust dentiiniga ja laiendatud näidustuste valikut, sealhulgas kõndi ülesehitamine ja indirektsed restauratsioonid (koos CLEARFIL™ DC Activatoriga). Selles on säilitatud ka CLEARFIL™ SE BOND'i tõestatud ja populaarsed eelised – suurepärase ääresulg, sidustugevus ja vähene operatsioonijärgne tundlikkus.



CLEARFIL™ SE Protect – KAVITEEDI ANTIBAKTERIAALSEKS PUHASTAMISEKS MDPB-GA

CLEARFIL™ SE Protect sisaldab ainulaadset antibakteriaalset monomeeri MDPB, millel on antibakteriaalne kaviteeti puhastav toime. See kaheetapiline isesöövituv adhesiiv on ette nähtud kasutamiseks direktsete restauratsioonide sidusainena ja sobib ka indirektsede restauratsioonidega seotud kõndi ülesehituseks ja kaviteedi sulgemiseks. Testitud ja tõestatud süsteemil on suur sidustugevus emaili ja dentiiniga ning see vabastab fluoriidi.



K-ETCHANT Syringe – TIKSOTROOPNE HAPPELINE SÖÖVITUSAINE

K-ETCHANT Syringe sisaldab 35% fosforhapet ja on tiksotroopsete omadustega. Uue peenema (0,5 mm) nõelotsiku abil saab söövitusainet väga täpselt peale kanda, samal ajal kui tiksotroopsuse tõttu jääb see täpselt sinna, kuhu see on kantud. See tagab teile täieliku kontrolli pealekandmise üle.



TWIST™ DIA for Composite – LOOMULIKU LÄIKE ALLIKAS

TWIST™ DIA for Composite on näidustatud igasuguste komposiitide poleerimiseks. Eelpoleerija abil saab anda restauratsioonile lõpliku vormi igast võimalikust nurgast. "Kõrgläike" poleerijaga saavutatakse loomulik läige sekunditega. TWIST™ DIA for Composite on autoklaavitav ja seetõttu korduvkasutatav. Painduvate komponentide ja teemantosakeste kombinatsioon võimaldab iga kasutamisega saavutada pretseedenditult hea läike.

TELLIMISTEAVE

CLEARFIL MAJESTY™ ES Flow Universal



CLEARFIL MAJESTY™ ES Flow Universal Low

#4600-EU Low (U)

#4601-EU Low (UD)



CLEARFIL MAJESTY™ ES Flow Universal Super Low

#4620-EU Super Low (U)

#4621-EU Super Low (UD)

1 Süstal 1,5 ml x 1, Nõelaotsak x 15 tk



CLEARFIL MAJESTY™ ES Flow Needle Tip

#3331-EU CLEARFIL MAJESTY™ ES Flow Needle Tip (N)

20 Nõelaotsakud

CLEARFIL MAJESTY™ ES-2 Universal



CLEARFIL MAJESTY™ ES-2 Universal SÜSTALAD

#3181-EU CLEARFIL MAJESTY™ ES-2 Universal (U)

#3183-EU CLEARFIL MAJESTY™ ES-2 Universal Light (UL)

#3184-EU CLEARFIL MAJESTY™ ES-2 Universal Dark (UD)

#3182-EU CLEARFIL MAJESTY™ ES-2 Universal White (UW)



CLEARFIL MAJESTY™ ES-2 Universal PLT

#3191-EU CLEARFIL MAJESTY™ ES-2 Universal (U)

#3193-EU CLEARFIL MAJESTY™ ES-2 Universal Light (UL)

#3194-EU CLEARFIL MAJESTY™ ES-2 Universal Dark (UD)

#3192-EU CLEARFIL MAJESTY™ ES-2 Universal White (UW)

CLEARFIL MAJESTY™ ES Flow



CLEARFIL MAJESTY™ ES Flow HIGH

- #3321-EU CLEARFIL MAJESTY™ ES Flow High (A1)
 - #3322-EU CLEARFIL MAJESTY™ ES Flow High (A2)
 - #3323-EU CLEARFIL MAJESTY™ ES Flow High (A3)
 - #3324-EU CLEARFIL MAJESTY™ ES Flow High (A2D)
 - #3325-EU CLEARFIL MAJESTY™ ES Flow High (A3D)
- 1 Süstal (2,7g/1,5ml) 15 Nõelaotsakud



CLEARFIL MAJESTY™ ES Flow LOW

- #3301-EU CLEARFIL MAJESTY™ ES Flow Low (A1)
 - #3302-EU CLEARFIL MAJESTY™ ES Flow Low (A2)
 - #3303-EU CLEARFIL MAJESTY™ ES Flow Low (A3)
 - #3304-EU CLEARFIL MAJESTY™ ES Flow Low (A3.5)
 - #3305-EU CLEARFIL MAJESTY™ ES Flow Low (A4)
 - #3306-EU CLEARFIL MAJESTY™ ES Flow Low (KA6)
 - #3307-EU CLEARFIL MAJESTY™ ES Flow Low (B1)
 - #3308-EU CLEARFIL MAJESTY™ ES Flow Low (B2)
 - #3309-EU CLEARFIL MAJESTY™ ES Flow Low (XW)
 - #3310-EU CLEARFIL MAJESTY™ ES Flow Low (A2D)
 - #3311-EU CLEARFIL MAJESTY™ ES Flow Low (A3D)
 - #3312-EU CLEARFIL MAJESTY™ ES Flow Low (W)
- 1 Süstal (2,7g/1,5ml) 15 Nõelaotsakud



CLEARFIL MAJESTY™ ES Flow SUPER LOW

- #3341-EU CLEARFIL MAJESTY™ ES Flow Super Low (A1)
 - #3342-EU CLEARFIL MAJESTY™ ES Flow Super Low (A2)
 - #3343-EU CLEARFIL MAJESTY™ ES Flow Super Low (A3)
 - #3344-EU CLEARFIL MAJESTY™ ES Flow Super Low (A3.5)
- 1 Süstal (2,7g/1,5ml) 15 Needle tips



CLEARFIL MAJESTY™ ES Flow Needle Tip

- #3331-EU CLEARFIL MAJESTY™ ES Flow Needle Tip (N)
- 20 Nõelaotsakud

TELLIMISTEAVE

CLEARFIL MAJESTY™ ES-2 CLASSIC JA PREMIUM



#3010-EU SYRINGE PROFESSIONAL KIT

Classic A1, A2, A3, A3.5, Premium A1E, A2E, A3E, A3.5E, A1D, A2D, A3D, A3.5D:

1 Süstal tooni kohta (3,6g/2,0ml) + Clear, Amber, Blue, Gray

1 Süstal tooni kohta (1,8g/0,9ml) + Toonijuhend



#3100-EU PLT PROFESSIONAL KIT

Classic A1, A2, A3, A3.5, Premium A1E, A2E, A3E, A3.5E, A1D, A2D, A3D, A3.5D,

Clear, Amber, Blue, Gray:

5 Otsakut tooni kohta (0,25g) + Toonijuhend



#3012-EU SYRINGE INTRODUCTORY KIT

Classic A2, Premium A2D, A2E:

1 Süstal tooni kohta (1,2g/0,7ml)



#3000-EU SHADE GUIDE

All shades



#3001-EU SHADE GUIDE COMPACT

A1, A2, A3, A3.5, A4, B1, B2, B3, B4,
C1, C2, C3, C4, D2, D3, XW, W

Teie kontakt

Kuraray Europe Benelux, Nordics, Baltics, UK & Ireland

Margadantstraat 20, 1976 DN IJmuiden, Madalmaad
PO-box 299, 1970 AG IJmuiden, Madalmaad
infobaltics@kuraray.com
www.kuraraynoritake.eu



ELi importija

Kuraray Europe GmbH

Philipp-Reis-Strasse 4,
65795 Hattersheim am Main, Saksamaa
Telefoninumber +49 (0)69 305 35 835
Faks +49 (0)69 305 98 35 835
www.kuraraynoritake.eu
centralmarketing@kuraray.com

- Enne selle toote kasutamist lugege kindlasti tootega kaasas olevat kasutusjuhendit.
- Spetsiifikatsioone ja toote välimust võidakse etteetamata muuta.
- Trükitud värv võib tegelikust värvist veidi erineda.

KATANA on ettevõtte NORITAKE CO., LIMITED. registreeritud kaubamärk või kaubamärk, PANAVIA ja CLEARFIL on ettevõtte KURARAY CO., LTD. registreeritud kaubamärgid või kaubamärgid.

TWIST™ on EVE Ernst Vetter GmbH kaubamärk. TWIST™ DIA for Zirconia ja TWIST™ DIA for Composite'i tootja on ettevõtte EVE Ernst Vetter GmbH ja edasimüüja Kuraray Europe GmbH. VITA™ Classical A1-D4 toonijuhend on ettevõtte VITA Zahnfabrik (Bad Sackingen, Saksamaa) kaubamärk



Kuraray Noritake Dental Inc.

1621 Sakazu, Kurashiki, Okayama 710-0801, Japan
Website www.kuraraynoritake.com

