

FAGLIG EKSPERTISE MØDER VIDENSKAB FOR DAGLIG PERFEKTION

CLEARFIL MAJESTY™ ES Komposit Familien

CLEARFIL MAJESTY™ ES Flow

Ultimativ alsidighed i flydeevne
og farvevalg

CLEARFIL MAJESTY™ ES Flow Universal

Intuitiv farvetilpasning med
en stærk flowplast

CLEARFIL MAJESTY™ ES-2 Classic og Premium

Designet til klassiske procedurer
med lagteknik

CLEARFIL MAJESTY™ ES-2 Universal

Intelligent forenkling med et
smart farvekoncept



Moderne restaurerende behandling kræver minimal invasiv tilgang og fremragende æstetik. I mange kliniske situationer kan disse krav opfyldes med plastfyldninger. Tandlæger betragter i denne sammenhæng ofte valg af materiale og teknik som de vigtigste beslutninger, der afgør hvor effektiv, fejlsikret og succesfuld behandlingen bliver.

Udvalget af plastmaterialer og komplementære produkter til ætsning, bonding og polering som Kuraray Noritake Dental Inc. tilbyder, er, med deres særlige håndteringsegenskaber, udviklet til at fremme effektiv og succesfuld behandling. Samtidig har de mekaniske egenskaber, der er nødvendige for langtidsholdbare resultater. Sammen tilbyder de innovative produkter alt, der er nødvendigt for at opnå de bedste resultater gennem et udvalg af teknikker, lige fra enkeltfarvesystemer med smart farvetilpasning til flerlagsteknik, indeksteknik og flowinjektionsteknik.

Denne brochure giver et overblik over de mest populære produkter fra CLEARFIL™ plastfamilien, sammenfatter årsager til at vælge dem og demonstrerer teknikker til at anvende dem på den mest værdifulde måde.



VIGTIGE TEKNOLOGIER

CLEARFIL MAJESTY™ ES kompositter indeholder en række avancerede teknologier, som giver enestående mekaniske, håndterings- og optiske egenskaber. Disse teknologier, udviklet af Kuraray Noritake Dental Inc., er finjusterede til hvert produkts behov og særlige egenskaber.

LYSDIFFUSIONSTEKNOLOGI

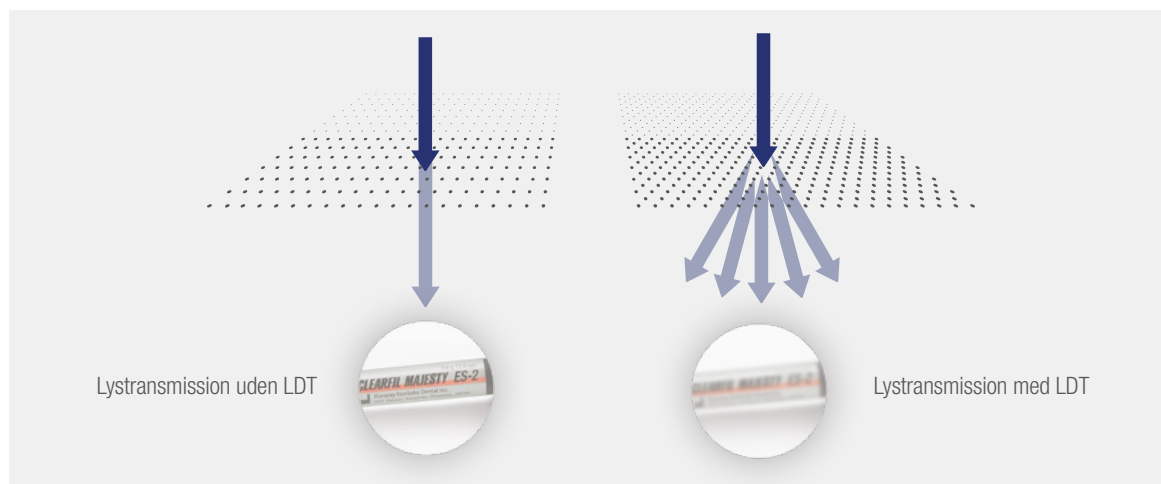
Det kan være udfordrende at opnå den ønskede usynlige overgang fra plastfyldning til tandstruktur i fyldninger. Proprietær Light Diffusion Technology fra Kuraray Noritake Dental Inc. resulterer i fyldninger, der bryder lyset sammenligneligt med tandvæv. Materialerne udstyret med denne teknologi, blander som konsekvens af dette let og naturligt ind med den omgivende tandstruktur. Uanset om du vælger CLEARFIL MAJESTY™ ES Flow (Universal) eller CLEARFIL MAJESTY™ ES-2 Universal, Premium eller Classic, er materialerne udviklet til at hjælpe dine fyldninger med at gå i ét med den omgivende tandstruktur med fokus på enkle, attraktive resultater og langvarig tilfredshed.

SUBMIKRON FILLERTEKNOLOGI

At få plastfyldninger til at opnå et naturtro udseende er ikke blot afhængigt af enestående farvetilpasningsegenskaber, men også af en naturlig overfladeglans og langtidsholdbar polering. Kuraray Medical Inc. bruger så små submikronfillers, at lysrefleksioner fortsat udviser en naturlig effekt, selv over tid. Det fører til et højt glansniveau og en langvarig poleringsholdbarhed af fyldninger fremstillet af CLEARFIL MAJESTY™ ES Flow kompositter.

SILAN TEKNOLOGI

En vigtig faktor, der påvirker plastmaterialers mekaniske egenskaber, er deres fillerindhold. Jo højere fillerindhold, des bedre overfladekvalitet, mekanisk styrke og -holdbarhed samt lavere polymerisationskrumpling. Hvis fillerne ikke er silaniserede ved brug af højkvalitetssilan, kan fillerindholdet forringe håndteringsegenskaberne. Exceptionel silanteknologi, udviklet af Kuraray Noritake Dental Inc., sikrer en fremragende fugteevne af de fillers, der findes i CLEARFIL MAJESTY™ ES kompositter. Den resulterende høje affinitet mellem fillers og resinmatrix fører til fremragende håndtering samt, efter hærdning, til en holdbar binding over tid, og dermed til varige mekaniske- og optiske egenskaber.



INTUITIVT FARVEVALG BLIVER FLYDENDE

CLEARFIL MAJESTY™ ES Flow Universal

Denne innovative flowplast, som findes i to flydeevner, transformerer farvevalg til et ubesværet foretagende - farveskala ikke påkrævet! Med bare to komplementære farver, U og UD, blander den sig sømløst med den omkringliggende tandsubstans, hvilket hjælper dig til at lave smukke fyldninger med minimal indsats. Da den er lige så stærk som mange pasta-konsistens kompositter, åbner den døren for et bredt udvalg af anvendelsesmuligheder.



STÆRK. UNIVERSEL. FLYDENDE.

INDIKATIONER

- ✓ Direkte restaureringer til alle kavitetsklasser, cervikale læsioner (f.eks. rodcaries, v-formede defekter), tandslid og -erosioner
- ✓ Bunddækning/lining af kaviteter
- ✓ Korrektion af tandposition og -form
- ✓ Intraoral reparation af frakturerede restaureringer
- ✓ Cementering af keramik- og kompositindlæg, onlays og facader med en tykkelse på mindre end 2 mm

EGENSKABER OG FORDELE

Forenklet farvekoncept	→ Ingen farveprøve og mindre inventar
To flydeevner med fantastisk håndterbarhed	→ Ikke-klistrende plast til en bred vifte af indikationer, der byder på nem applicering og modellering
Høj mekanisk styrke	→ Brugbar selv i stressbærende områder (okklusalflder)
Nem polering og langtidsholdbar glans	→ Tidsbesparende procedure og holdbar glans der fører til høj æstetik
Smart sprøjtedesign	→ Mindsker risikoen for luftbobler, drypper ikke, nem modellering med sprøjtespiden



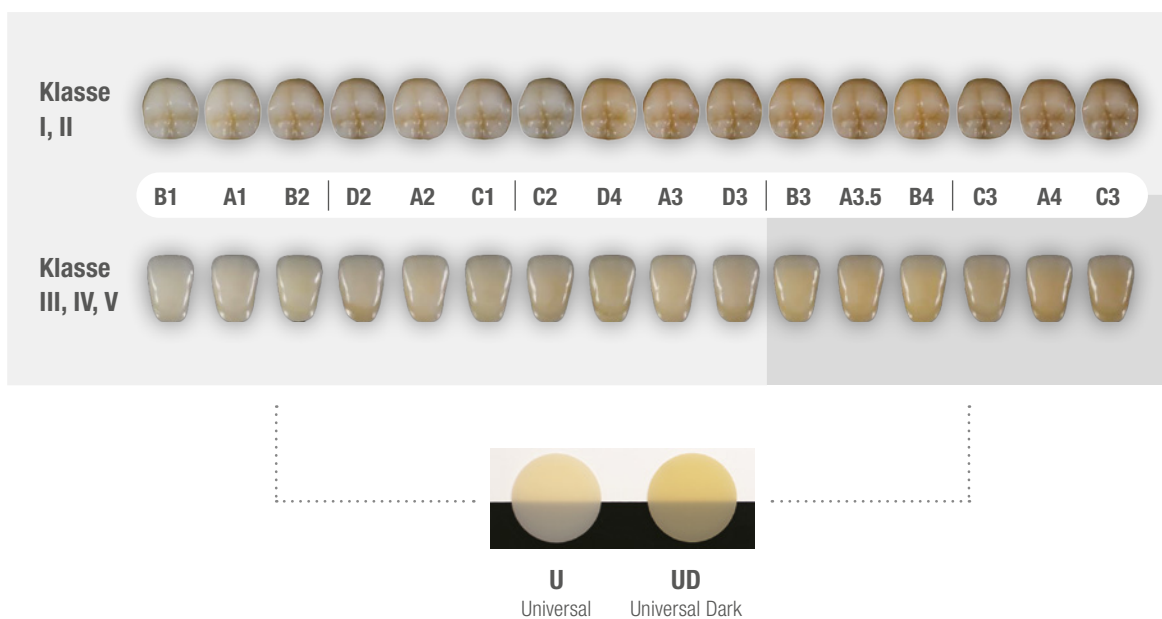
MEKANISKE EGENSKABER

	LOW	SUPER LOW
Bøjestykke (MPa)	151	152
Trykstyrke (MPa)	373	374
Fillerindhold (vægt%)	75	78
Fillerindhold (volumen%)	59	60
Radiopacitet	140	150
Følsomhed over for omgivende lys under 8.000 lux (sek.)*	100	100

* Datakilde Kuraray Noritake Dental Inc.; Prøvningsmetode (ISO 4049).

FORENKLET FORVEKONCEPT

- ✓ Vælg intuitivt mellem de to supplerende nuancer Universal (U) og Universal Dark (UD).
- ✓ U anvendes til alle restaureringer i kindtænder samt til de fleste fortænder.
- ✓ UD anvendes til restaureringer i mørkere fortænder (B3 og derover).



TRE FLYDEEVNER

CLEARFIL MAJESTY™ ES Flow

Hvor flydende skal en flowplast være? Ifølge tandlæger afhænger det af indikationen samt individuelle præferencer. En liner skal være yderst adaptiv med høj flydeevne, mens forskellige andre anvendelser opnås bedst med et materiale, der byder på en lavere flydeevne eller – eksempelvis – nærmest kan modelleres. Derfor er CLEARFIL MAJESTY™ ES Flow tilgængelig i tre forskellige flydeevner, som alle byder på solide mekaniske egenskaber, nem påføring, og hurtig, langvarig poleringsholdbarhed.



RESTAURERINGER. REPARATIONER. CEMENTERING.

INDIKATIONER

- ✓ Direkte restaureringer af alle kavitetsklasser
- ✓ Bunddækning/liner
- ✓ Korrektion af tandposition og -form
- ✓ Intraorale reparationer af frakturerede restaureringer
- ✓ Cementering af keramik og komposit inlays/-onlays og facader med en tykkelse på under 2 mm

EGENSKABER OG FORDELE

Intelligent sprøjtedesign

→ Påføring fri for luftbobler af den ønskede mængde plast (intet efterløb fra sprøjtespidsen efter brug), nem modellering med sprøjtespidsen

Submikron fillerteknologi

→ Nem polering, højglans og fremragende glansretention for attraktive resultater, som holder over tid

Proprietær Long Carbon Chain Silane-koblingsmiddel (LCSI) for øget fugteevne af fillerne

→ Eget til selv belastningsbærende områder (okklusalfader)

Nem polering og langtidsholdbar glans

→ Højt fillerindhold giver enestående mekaniske egenskaber

Specielle lysdiffusionsfillers

→ Fremragende farvetilpasning for at blende naturligt ind

ANBEFALEDE ANVENDELSER

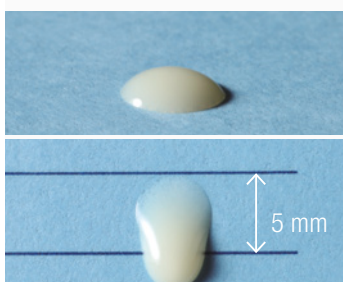
FLYDEEVNE



HIGH

- ✓ Kavitetliner (superadaptivt lag)
- ✓ Intraorale reparationer (små afskalninger og luftbobler)
- ✓ Resin coat i Immediate Dentin Sealing

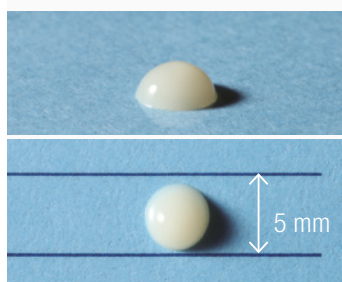
1 min. efter applicering (vandret og lodret)



LOW

- ✓ Alle kavitetsklasser
- ✓ Intraorale reparationer
- ✓ Kavitetsbase
- ✓ Direkte facader
- ✓ Cementering (skrøbelige facader)*

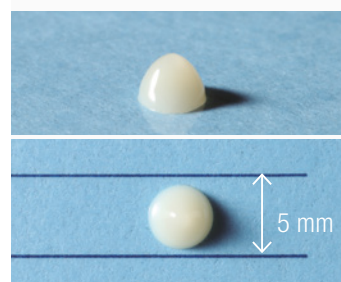
1 min. efter applicering (vandret og lodret)



SUPER LOW

- ✓ Alle kavitetsklasser
- ✓ Direkte facader
- ✓ Cementering*
- ✓ Tandpositions- og formkorrektion

1 min. efter applicering (vandret og lodret)



* Cementering af keramik- og kompositindlæg, onlays og facader med en tykkelse på mindre end 2 mm

TEKNISKE SPECIFIKATIONER

	FLYDEEVNE		
	HIGH	LOW	SUPER LOW
Bøjestykke (MPa)	145	151	152
Trykstyrke (MPa)	358	373	374
Fillerkoncentration (wt%)	71	75	78
Fillerkoncentration (vol%)	53	59	60
Radiopacitet (% Al)	140	140	140
Følsomhed for omgivelseslys under 8000 lux (sek.)*	100	100	100

* Datakilde (Kuraray Noritake Dental Inc.); Testmetode (ISO 4049).

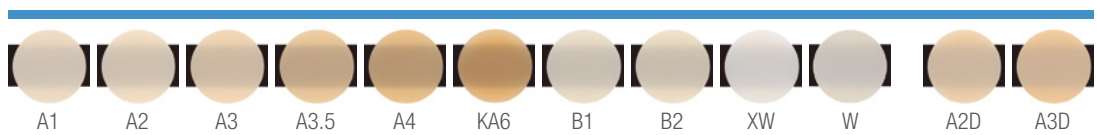


TILGÆNGELIGE FARVER

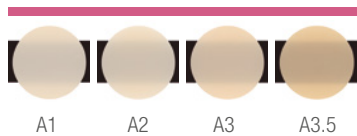
CLEARFIL MAJESTY™ ES Flow High



CLEARFIL MAJESTY™ ES Flow Low



CLEARFIL MAJESTY™ ES Flow Super Low





TEKNIKKER

CLEARFIL MAJESTY™ ES Flow og CLEARFIL MAJESTY™ ES Flow UNIVERSAL

Uanset om du vælger CLEARFIL MAJESTY™ ES Flow eller CLEARFIL MAJESTY™ ES Flow Universal, er begge produkter lige egnede til en bred vifte af anvendelser og teknikker. Teknikkerne beskrevet nedenfor er særligt populære iblandt brugere af Kuraray Noritake Dental Inc.s flowplastserie.

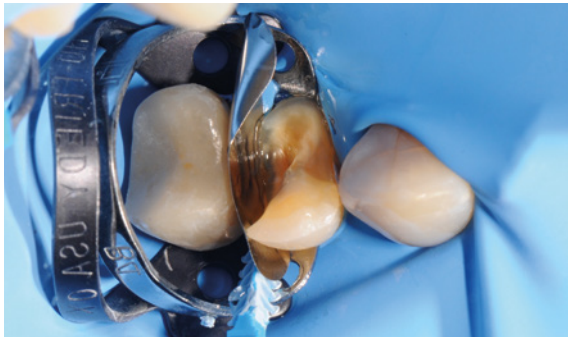


Foto venligst stillet til rådighed af Dr. Edoardo Fossati.

FLOWINJEKTIONSTEKNIK

Kompleks rehabilitering af slidte tænder, formkorrektion efter ortodontisk behandling eller en forhøjelse af den okklusale vertikale dimension: I alle disse tilfælde egner flowinjektionsteknikken (også kaldet Injection Moulding) sig. Denne fyldningsteknik, som er velegnet til upræparerede eller minimalt præparerede tænder, er baseret på en digital eller konventionel wax-up-procedure. Denne wax-up bruges til at producere en type gennemsigtig form (f.eks en silikoneform), som dernæst placeres i munden og fyldes med flowplast, der hærdes gennem det translucente materiale.





Fotos venligst stillet til rådighed af Dr. Max Andrup

DEEP MARGIN ELEVATION

Behandling af tænder med approssimale defekter som ligger subgingivalt kan være udfordrende, da fugtkontrol er vanskelig i dette område. Deep Margin Elevation bruges til at flytte fyldningskanten koronalt til en supragingival eller gingival position ved brug af enten flowplast eller pastaplast. Dette letter kliniske procedurer som aftrykstagning, påføring af adhæsiv eller fyldningsterapi (inklusive anlæg af kofferdam).

IMMEDIATE DENTIN SEALING OG RESIN COATING MED FLOWPLAST

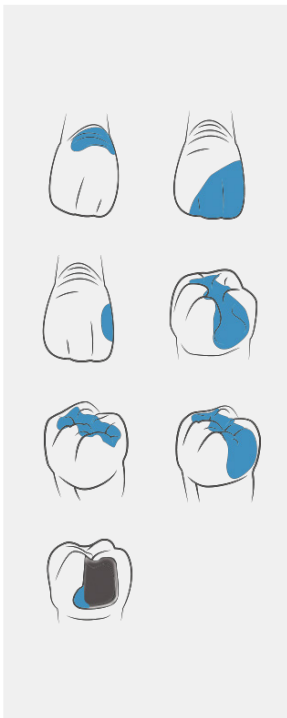
Når dentin er eksponeret under præparation af en tand, er der høj risiko for kontaminering med orale væsker, bakterier, provisoriske cementer og lignende. Komplet fjernelse af kontaminanter kan være udfordrende, mens inkomplet fjernelse kan forårsage sekundær karies eller at bindingen af den indirekte restauration, der efterfølgende placeres, svigter. Derfor er Immediate Dentin Sealing (dækning og beskyttelse af den nyligt eksponerede dentin med en adhæsiv) og efterfølgende dækning med en flowplast anbefalet* (når en adhæsiv uden eller med et lavt fillerindhold anvendes).

REPARATION

Uanset materiale – plast, zirkonium, lithiumdisilikat, er det i mange kliniske situationer muligt at reparere defekte restaureringer uafhængigt af restaureringsmaterialet. Den anbefalede fremgangsmåde er at rengøre overfladen og gøre den ru (sandblæsning), efterfulgt af påføring af en passende primer (afhængigt af restaureringsmaterialet), en universal adhæsiv og en (flow)plast. Afslutning med højglanspolering er vigtig for et holdbart resultat.

LÆR MERE OM REPARATION AF FRAKTURERET PORCELÆN





SUPERADAPTIVT LAG

I kindtandskaviteter kan det være svært at sikre korrekt tilpasning af pastaplast til kavitetens bund og vægge. Ved først at placere et superadaptivt flowplastlag, kan brugere være sikre på fremragende tilpasning, og en forsegling som er essentiel for langvarig succes. Ovenpå det påføres plasten enten som bulk eller i flere lag, afhængigt af det valgte plastmateriale.

KLASSE I, II, III, IV, V

Standard posteriore, cervikale og anteriore klasse III-kaviteter fyldes ofte med pastaplast, men en flowplast er et passende alternativ i mange situationer, med dens nemme påføring, tilpasning og modellering. Moderne versioner af flowplast, såsom CLEARFIL MAJESTY™ ES Flow og Flow Universal, har når de anvendes som det øverste lag de mekaniske egenskaber, der er nødvendige selv i belastningsbærende (okklusale) områder med direkte kontakt til antagonister.

* de Carvalho MA, Lazari-Carvalho PC, Polonial IF, de Souza JB, Magne P. Significance of immediate dentin sealing and flowable resin coating reinforcement for unfilled/tightly filled adhesive systems. J Esthet Restor Dent. 2021 Jan;33(1):88-98

SMART FARVEKONCEPT: DEN UNIVERSELLE PASTAPLAST

CLEARFIL MAJESTY™ ES-2 Universal

Er det muligt at skabe enkeltfarvefyldninger med kun én eller to farver?

Det er det, med CLEARFIL MAJESTY™ ES-2 Universal. Den universelle farve (U) er mest passende i tilfælde, hvor der er flere kavitetstvægge. Det er tilfældet i klasse I-, II- samt i klasse V-kaviteter uden misfarvning. I kaviteter hvor lys let passerer igennem, altså hovedsageligt i fronten (klasse III og IV), er der behov for en let nedsat translucens og mere lysspredning i materialet. I disse tilfælde kan brugere vælge mellem UD Universal Dark til tænder mørkere end A3 og UL Universal Light til lysere tænder. Brugen af lysblokerende plastmaterialer kan elimineres eller reduceres ved brug af CLEARFIL MAJESTY™ ES-2 Universal. En yderligere hvid farve (UW) er tilgængelig i tilfælde, der kræver høj lyshed/value. Tænk fortandsfyldninger på unge patienter og fyldninger på blegede tænder.



INTUITIVT. INTELLIGENT. UNIVERSELT.

INDIKATIONER

- ✓ Fyldninger i alle kavitetsklasser både i for- og kindtænder
- ✓ Direkte facader
- ✓ Korrektion af tandposition og -form
- ✓ Intraoral reparation af fyldningsfrakturer.

EGENSKABER OG FORDELE

Fremragende æstetik og brugervenlighed med et reduceret antal nuancer som blander fantastisk godt ind

→ Forenklede tidsbesparende procedurer sikrer forudsigelige resultater og minimeret lagerbeholdning

Let at modellere og klistrer ikke

→ Bekvem håndtering

Forlænget arbejdstid








→ Stressfri procedurer

Fremragende og overlegne mekaniske egenskaber: lavt slid, lav krympning og skånsom mod antagonisten

→ Holdbare restaureringer

TILGÆNGELIGE FARVER

- ✓ Universal
- ✓ Universal Light
- ✓ Universal Dark
- ✓ Universal White

FARVEKATEGORI	KAVITETSKLASSE	FARVE				
		A1 B1, B2	A2 D2, C1	A3 C2, D3	A3.5 B3, B4	A4 C3, C4
Universal	I 	U Universal				
	II 					
	III 	 Universal Light		 Universal Dark		
	IV 					
	V 					

Til kaviteter i den anteriore region, der kræver høj lyshed/værdi, tilbyder vi den dedikerede farve, Universal White (UW).

TEKNISKE SPECIFIKATIONER

Bøjestykke (MPa)	118
Trykstyrke (MPa)	347
Fillerindhold (wt%)	78
Fillerindhold (vol%)	66
Hærdningsdybde	2,0 mm
Arbejdstid under omgivende lys*	270 sek

* Datakilde (Kuraray Noritake Dental Inc.); Testmetode (ISO 4049).

TEKNIKKER

UNIVERSAL-TEKNIK

I mange situationer i fortandsregionen og i de fleste kindtandskaviteter er en enkeltfarvetilgang med en plast med universal opacitet en velegnet mulighed. Et universelt farvekoncept med et begrænset antal farver, enkeltgør yderligere proceduren, ved at eliminere behovet for farvevalg med en konventionel farveskala. Det sparer tid og kræfter, og fører til resultater af høj kvalitet.



Før, under og efter

INDEKSTEKNIK

Når man restaurerer et slidt tandsæt, er det afgørende at bevare så meget sund tandsubstans som muligt. Indeksteknikken er bestemt velegnet til dette formål: Der fremstilles en wax-up for at planlægge en øgning af biddets vertikale dimension. Fyldningernes højde, form og okklusalfldemorfologi overføres derefter til munden ved at trykke plastkomposit ned over tænderne, ved hjælp af en transparent form (indeks), der er fremstillet på baggrund af wax-up'en. På denne måde er det muligt at forudsige både funktionelle resultater samt biomekanik og æstetik.

Fotos venligst stillet til rådighed af Dr. Riccardo Ammannato



INTUITIVT FARVEVALG: KLASSISK TILGANG ELLER PREMIUM LØSNING

CLEARFIL MAJESTY™ ES-2 Classic og Premium

I nogle tilfælde, særligt når klasse III eller IV-kaviteter fyldes med plast, kan du med fordel vælge en to- eller flerfarvet lagdelingstilgang. Det behøver dog ikke være kompliceret. Ved at vælge CLEARFIL MAJESTY™ ES-2 Premium og et udvalg af Classic-farver opnår du nemme farvekombinationer og en forenklet, intuitiv farveskala for forudsigelige resultater.



NATURTRO ÆSTETISKE FYLDNINGER

INDIKATIONER

- ✓ Fyldninger i alle kavitetsklasser i for- og kindtænder.
- ✓ Direkte facader
- ✓ Korrektion af tandposition og -form (f.eks. diastemalukning, mikrodonti osv.)
- ✓ Intraorale reparationer af fyldningsfrakturer

EGENSKABER OG FORDELE

Forenkelt farvekoncept med et intuitivt farvesystem og en imponerende dækning af farver: Én Premium farvekombination dækker tre VITA™ Classical	→ Æstetiske resultater opnået i to trin (1. valg af lyshed, 2. farvetone og farvemæthed)
Tofarveteknik med faste farvekombinationer af dentin- (opaque) og emaljeplast (semi-translucent)	→ Forudsigelige resultater
Lyshed, anatomisk lagdeling og lysdiffusionsteknologi	→ Optimal naturlig evne til at blende ind
Opalescent Translucent farver	→ Avanceret optisk æstetik
Uændret farve før og efter polymerisering	→ Nøjagtig visuel kontrol
Velbalanceret pastaviskositet	→ Præcis modellering og tilpasning samt bliver hvor den placeres
Fremragende stabilitet under omgivelseslys (arbejdstid 4,5min.)	→ Tilstrækkeligt til at tilføje et kunstnerisk særpræg til fyldninger



TILGÆNGELIGE FARVER

- ✓ CLASSIC
XW, W, A1, A2, A3, A3.5, A4, KA6, B1, B2, B3, B4, C1, C2, C3, C4, D2, D3
- ✓ PREMIUM
Emalje: XWE, WE, A1E, A2E, A3E, A3.5E, A4E
Dentin: XWD, WD, A1D, A2D, A3D, A3.5D, A4D
Translucent: Clear, Amber, Blue, Gray

TEKNISKE SPECIFIKATIONER

Bøjestyrke (MPa)	118
Trykstyrke (MPa)	347
Fillerindhold (wt%)	78
Fillerindhold (vol%)	66
Hærdningsdybde	2,0 mm
Arbejdstid under omgivende lys*	270 sek

* Datakilde (Kuraray Noritake Dental Inc.); Testmetode (ISO 4049).

TEKNIKKER

LIGHT FACING-KONCEPTET

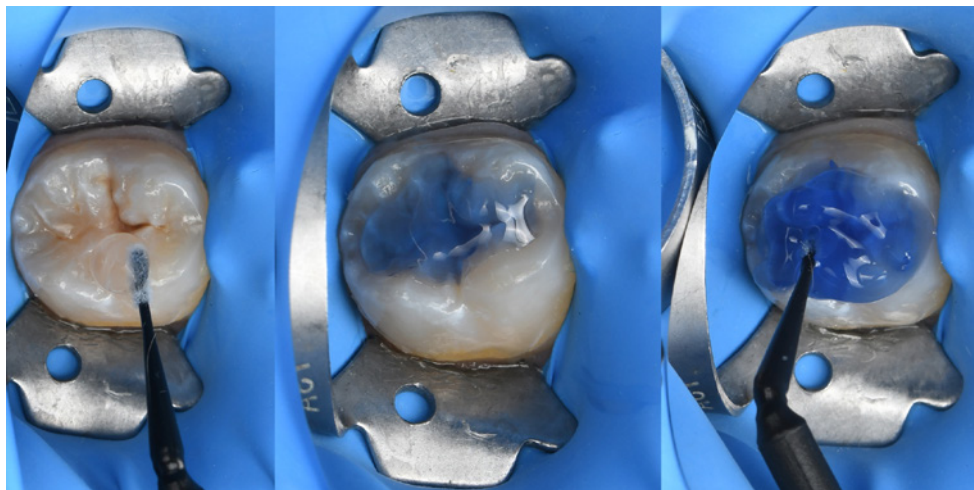
Det behøver ikke at være vanskeligt at genopbygge tænder med en kompleks indre farvestruktur og forskelle i translucens. En enkel og reproducerbar metode til fyldning af flere tænder i fronten, er light facing-konceptet, udviklet af Steve Meeze. Det består af tre trin: planlægning af formen via wax-up, opbygning af dentinen i den korrekte farve og påføring af en tynd facade i en emaljeopacitet. Det ønskede resultat optimeres yderligere ved teksturering og polering.

TOFARVETEKNIK

Nogle gange er én plastfarve og opacitet ikke tilstrækkelig for at lave en fyldning, der lever op til patientens forventninger. I disse tilfælde løser tofarveteknikken opgaven. Ligesom tandstruktur bestående af emalje og dentin med deres forskellige farvetoner og grad af translucens, bygges fyldningen op ved at bruge plast med to forskellige opaciteter og farver. Hemmeligheden bag succes ligger i korrekt håndtering af materialerne og deres tykkelse.

STEMPELTEKNIK

Det kan være udfordrende at gendanne okklusalanatomien af en kindtand korrekt, uanset om det er en klasse I eller II-kavitet. Når okklusalfladen stadig er intakt før behandling, kan al vigtig information kopieres med f.eks. flowplast inden præparation af tanden. Den fremstillede form (stempel) bruges efter påføring- og inden lyshærdning af det sidste lag plast for at overføre de kopierede detaljer til den nyetablerede okklusalflade.



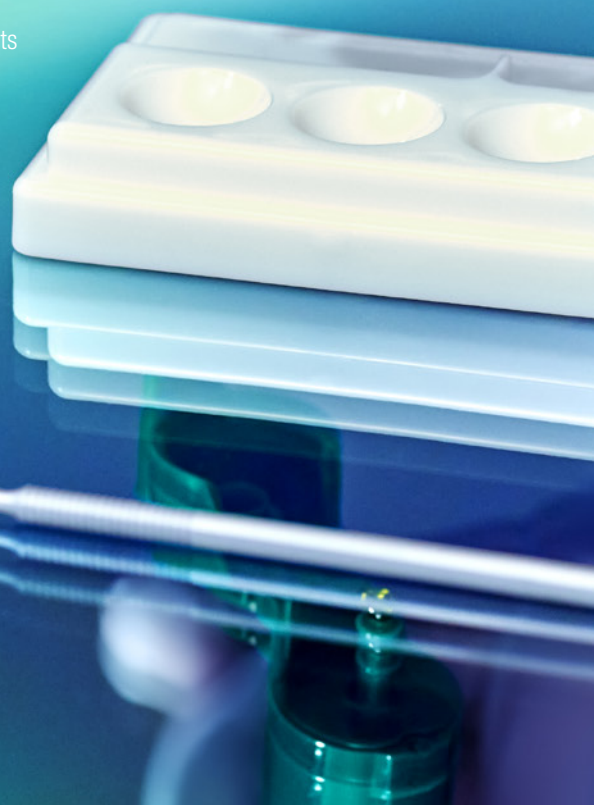
Fotos venligst stillet til rådighed af Dr. Michal Jaczewski

CLEARFIL™ Universal Bond Quick 2 DEN UNIVERSELLE ADHÆSIV

CLEARFIL™ Universal Bond Quick 2 er den innovative universelle adhæsiv, der virker øjeblikkeligt: påfør, tørlæg og hæld. Intet behov for at vente, gnide grundigt ind eller påføre flere lag. Den universelle adhæsiv giver en holdbar binding til tandstruktur og plast, såvel som alle andre direkte eller indirekte restaureringsmaterialer. Brug produktet som det passer dig: selvæts, selektiv æts, total æts. Opnå et optimalt resultat med en simpel procedure.

FORDELE

- ✓ Enkel procedure: Påfør, tørlæg og hæld.
- ✓ Til alle direkte og indirekte restaureringer
- ✓ Kan bruges som total æts, selektiv æts og selvæts
- ✓ Intet behov for at vente, gnide grundigt ind eller påføre flere lag
- ✓ Holdbar binding
- ✓ Kompatibel med stort set alle plastmaterialer, selv dualhærdende
- ✓ Mindre tidskrævende
- ✓ Flaske med vippelåg for nem åbning med én hånd og kontrolleret påføring



KOMPLEMENTÆRE PRODUKTER

FOR SUCCES MED DIREKTE RESTAURERINGER



CRIES DETECTOR – AFSLØRER KARIES

CRIES DETECTOR bidrager væsentligt til at bevare pulpavitalitet og tandstruktur ved at gøre det muligt at skelne klart mellem kariesinficeret og kariesafficeret remineraliserbar dentin. Da kun den irreversibelt inficerede dentin farves rød, kan du trygt fjerne vævet, mens du efterlader den sunde- eller remineraliserbare dentin..



KATANA™ Cleaner – OPTIMERER DIN BINDING

KATANA™ Cleaner fjerner kontamination for at optimere adhæsivprocedurer. Den har en høj rengøringseffekt takket være MDP-saltens overfladeaktive egenskaber. Da den er egnet til intra- og ekstraoral brug, er den det perfekte valg til rengøring af alle bindingsoverflader, som efter præparation af en tand potentielt er kontaminerede med f.eks. saliva eller blod.



CLEARFIL™ SE BOND – GULDSTANDARDEN FOR SELVÆTSENDE ADHÆSIV

CLEARFIL™ SE BOND er Kuraray Noritake Dental Inc.s højtydende, selvætsende totrinsadhæsiv, der har flere indikationer heriblandt binding af fyldninger lavet af lyshærdende plast, kavitetsforsegling og behandling af blottede rodoverflader og hypersensitive tænder. Den er kendt for sin fremragende bindings- og forseglingsevne og er en præcisionsadhæsiv udviklet til minimal postoperativ overfølsomhed. Iblandt flere universiteter og faglige meningsdannere, anses CLEARFIL™ SE BOND for at være guldstandarden.



CLEARFIL™ SE BOND 2 – GULDSTANDARDEN GJORT FREMTIDSSIKRET

Den fremtidssikrede efterfølger af CLEARFIL™ SE BOND byder på en endnu højere bindingsstyrke til dentin og en udvidet vifte af indikationer, herunder kerneopbygninger og indirekte restaureringer (i kombination med CLEARFIL™ DC Activator). De dokumenterede og populære fordele ved CLEARFIL™ SE BOND – en fremragende marginal forsegling med en stærk og holdbar binding og lav postoperativ overfølsomhed – tilbydes også.



CLEARFIL™ SE Protect – MDPB ANTIBAKTERIEL KAVITETSRENGØRINGSEFFEKT

CLEARFIL™ SE Protect udviser en antibakteriel rengøringseffekt i kaviteten med den unikke antibakterielle monomer MDPB. Den to-trins selvætsende adhæsiv er indiceret som bindingssystem til fyldninger – og også egnet til kavitetsforsegling ved indirekte restaureringer. Det anvendte og dokumenterede system har en høj bindingsstyrke til emalje og dentin og frigiver fluorid.



K-ETCHANT Syringe – DEN TIKSOTROPISKE ÆTSGEL

K-ETCHANT Syringe indeholder 35% fosforsyre og har tiksotropiske egenskaber. Med den nye, finere (0,5mm) sprøjtespids kan ætsgelen påføres med høj præcision mens tiksotropi sikrer, at den bliver nøjagtigt, hvor den er påført. Dette giver dig fuld kontrol over påføringen.



TWIST™ DIA for Composite – DEN NATURLIGE GLANSSKABER

TWIST™ DIA for Composite er egnet til polering af alle typer plast. "Pre-polisher" skaber fyldningens endelige form fra enhver tænkelig vinkel. Med "high-shine polisher" opnås et naturligt højglansresultat indenfor få sekunder. TWIST™ DIA for Composite kan autoklaveres og er derfor genanvendelig. Kombinationen af fleksible komponenter og diamantpartikler giver et uovertruffet højglansresultat ved hver brug.

BESTILLINGSOPLYSNINGER

CLEARFIL MAJESTY™ ES Flow Universal



CLEARFIL MAJESTY™ ES Flow Universal Low

#4600-EU Low (U)

#4601-EU Low (UD)



CLEARFIL MAJESTY™ ES Flow Universal Super Low

#4620-EU Super Low (U)

#4621-EU Super Low (UD)

1 Sprøjte (2,7 g/1,5 ml) 15 Nålespidser



CLEARFIL MAJESTY™ ES Flow Needle Tip

#3331-EU CLEARFIL MAJESTY™ ES Flow Needle Tip (N)

20 Nålespidser

CLEARFIL MAJESTY™ ES-2 Universal



CLEARFIL MAJESTY™ ES-2 Universal SPRØJTER

#3181-EU CLEARFIL MAJESTY™ ES-2 Universal (U)

#3183-EU CLEARFIL MAJESTY™ ES-2 Universal Light (UL)

#3184-EU CLEARFIL MAJESTY™ ES-2 Universal Dark (UD)

#3182-EU CLEARFIL MAJESTY™ ES-2 Universal White (UW)



CLEARFIL MAJESTY™ ES-2 Universal PLT

#3191-EU CLEARFIL MAJESTY™ ES-2 Universal (U)

#3193-EU CLEARFIL MAJESTY™ ES-2 Universal Light (UL)

#3194-EU CLEARFIL MAJESTY™ ES-2 Universal Dark (UD)

#3192-EU CLEARFIL MAJESTY™ ES-2 Universal White (UW)

CLEARFIL MAJESTY™ ES Flow



CLEARFIL MAJESTY™ ES Flow HIGH

- #3321-EU CLEARFIL MAJESTY™ ES Flow High (A1)
- #3322-EU CLEARFIL MAJESTY™ ES Flow High (A2)
- #3323-EU CLEARFIL MAJESTY™ ES Flow High (A3)
- #3324-EU CLEARFIL MAJESTY™ ES Flow High (A2D)
- #3325-EU CLEARFIL MAJESTY™ ES Flow High (A3D)

1 Sprøjte (2,7 g/1,5 ml) 15 Nålespidser



CLEARFIL MAJESTY™ ES Flow LOW

- #3301-EU CLEARFIL MAJESTY™ ES Flow Low (A1)
- #3302-EU CLEARFIL MAJESTY™ ES Flow Low (A2)
- #3303-EU CLEARFIL MAJESTY™ ES Flow Low (A3)
- #3304-EU CLEARFIL MAJESTY™ ES Flow Low (A3.5)
- #3305-EU CLEARFIL MAJESTY™ ES Flow Low (A4)
- #3306-EU CLEARFIL MAJESTY™ ES Flow Low (KA6)
- #3307-EU CLEARFIL MAJESTY™ ES Flow Low (B1)
- #3308-EU CLEARFIL MAJESTY™ ES Flow Low (B2)
- #3309-EU CLEARFIL MAJESTY™ ES Flow Low (XW)
- #3310-EU CLEARFIL MAJESTY™ ES Flow Low (A2D)
- #3311-EU CLEARFIL MAJESTY™ ES Flow Low (A3D)
- #3312-EU CLEARFIL MAJESTY™ ES Flow Low (W)

1 Sprøjte (2,7 g/1,5 ml) 15 Nålespidser



CLEARFIL MAJESTY™ ES Flow SUPER LOW

- #3341-EU CLEARFIL MAJESTY™ ES Flow Super Low (A1)
- #3342-EU CLEARFIL MAJESTY™ ES Flow Super Low (A2)
- #3343-EU CLEARFIL MAJESTY™ ES Flow Super Low (A3)
- #3344-EU CLEARFIL MAJESTY™ ES Flow Super Low (A3.5)

1 Sprøjte (2,7 g/1,5 ml) 15 Nålespidser



CLEARFIL MAJESTY™ ES Flow Needle Tip

- #3331-EU CLEARFIL MAJESTY™ ES Flow Needle Tip (N)
- 20 Nålespidser
-

BESTILLINGSOPLYSNINGER

CLEARFIL MAJESTY™ ES-2 CLASSIC OG PREMIUM



#3010-EU SYRINGE PROFESSIONAL KIT

Classic A1, A2, A3, A3.5, Premium A1E, A2E, A3E, A3.5E, A1D, A2D, A3D, A3.5D:

1 Sprøjte pr. farve (3,6 g/2,0 ml) + Clear, Amber, Blue, Gray

1 sprøjte pr. farve (1,8 g/0,9 ml) + Farveguide



#3100-EU PLT PROFESSIONAL KIT

Classic A1, A2, A3, A3.5, Premium A1E, A2E, A3E, A3.5E, A1D, A2D, A3D, A3.5D,

Clear, Amber, Blue, Gray:

5 Tips pr. farve (0,25 g) + Farveguide



#3012-EU SYRINGE INTRODUCTORY KIT

Classic A2, Premium A2D, A2E:

1 Sprøjte pr. farve (1,2 g/0,7 ml)



#3000-EU SHADE GUIDE

Alle farver



#3001-EU SHADE GUIDE COMPACT

A1, A2, A3, A3.5, A4, B1, B2, B3, B4,
C1, C2, C3, C4, D2, D3, XW, W

Contactinformation

Kuraray Europe Benelux, Nordics, Baltics, UK & Ireland

Margadantstraat 20, 1976 DN IJmuiden, Nederlandene

Postbus 299, 1970 AG IJmuiden, Nederlandene

Tel: +31 (0)255 523 701

inforandics@kuraray.com

www.kuraraynoritake.eu

EU-importör

Kuraray Europe GmbH

Philipp-Reis-Strasse 4,
65795 Hattersheim am Main, Germany

Phone +49 (0)69 305 35 835

Fax +49 (0)69 305 98 35 835

www.kuraraynoritake.eu

centralmarketing@kuraray.com



- Læs altid brugsanvisningen, der følger med produktet, før brug.
- Produktets specifikationer og udseende kan ændres uden varsel.
- Trykt farve kan afvige en smule fra den faktiske farve.

KATANA er et registreret varemærke tilhørende NORITAKE CO., LIMITED.
PANAVIA og CLEARFIL er registrerede varemærker tilhørende KURARAY CO., LTD.
TWIST er et varemærke tilhørende EVE Ernst Vetter GmbH. TWIST™ DIA for Zirconia og TWIST™
DIA for Composite er produceret af EVE Ernst Vetter GmbH og solgt af Kuraray Europe GmbH.
VITA™ Classical A1-D4 farveskalaen er et varemærke tilhørende VITA Zahnfabrik,
Bad Sackingen, Tyskland



Kuraray Noritake Dental Inc.

1621 Sakazu, Kurashiki, Okayama 710-0801, Japan
Website www.kuraraynoritake.com

