

kuraray

Noritake

FAMILY BROSCHÜRE

CLEARFIL MAJESTY™

**Für dauerhafte, hochästhetische
Restorationen**

PREMIUM / CLASSIC / FLOW / TWIST DIA

CLEARFIL MAJESTY™ Family

CLEARFIL MAJESTY™ ES-2 PREMIUM

Zweischichtig mit festen Farbkombinationen



CLEARFIL MAJESTY™ ES-2 CLASSIC

Monochromatisch, in allen VITA™ Farben



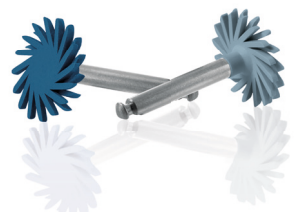
CLEARFIL MAJESTY™ ES Flow

Glänzend einfach



CLEARFIL™ Twist DIA

Natürlicher Glanz in nur zwei Schritten



7 Jahre Weiterentwicklung bis ins kleinste Detail

Nach der Restauration mit den Kompositen unserer neuen CLEARFIL MAJESTY™ Family werden Sie sofort feststellen, dass der Randschluss zwischen Zahnschmelz und Komposit nicht sichtbar ist. Die Übergänge von Farbe, Material und der natürlichen Ästhetik ist einfach unglaublich!

Sieben Jahre Weiterentwicklung bis ins kleinste Detail brachten erstaunliche Ergebnisse hervor: Ihre Restaurationen sind jetzt besser, vorhersehbarer, dauerhafter und noch ästhetischer.

Die Komponenten, die für die gute Farbabstimmung und den unsichtbaren Farbübergang sorgen, stehen in einem ausgewogenem Verhältnis zueinander.

All diese Eigenschaften zusammen, führen zu den ausgezeichneten natürlichen Effekten, wie z.B. Lebendigkeit und Tiefe.

CLEARFIL MAJESTY™ Family

Die Technik der CLEARFIL MAJESTY™ Komposite

Unser weltweit erstes auf Helligkeit beruhendes Farbsystem für direkte Komposite ist der Schlüssel für hoch natürliche Restaurationen.

Von hell bis dunkel

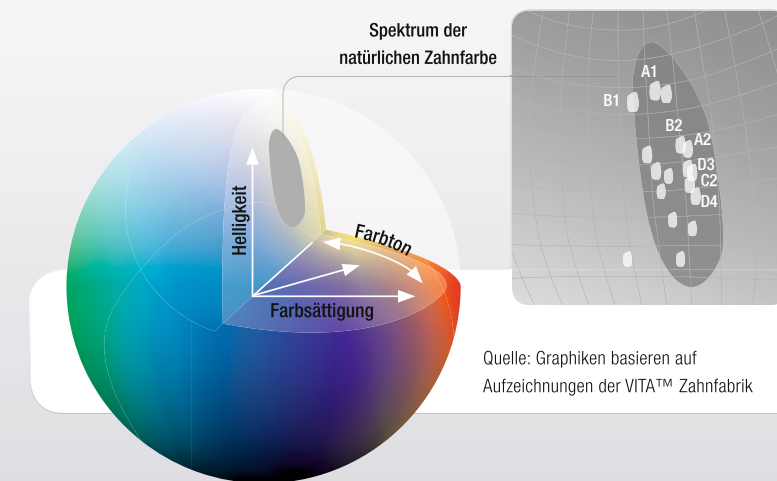
Die Helligkeit im Fokus

90 % einer Farbe, bestehend aus den Farbdimensionen “Helligkeit”, “Farbton” und “Farbsättigung”, werden von der Helligkeit bestimmt.

Natürliche Tiefe schaffen

Erstaunlicherweise wird die Opazität als Faktor für eine erfolgreiche Zahn-Komposit-Integration oft unterschätzt. Ohne die richtige Opazität stimmt die Restauration jedoch nicht. CLEARFIL MAJESTY™ wurde mit einer vorbestimmten Schmelztransluzenz und Dentinopazität entwickelt.

Eine VITA™ Studie bzgl. des Farbspektrums zeigt, dass Zahnfarben sich eher durch Helligkeit als durch Farbton oder Sättigung unterscheiden. Die Darstellung der Farben verdeutlicht den Unterschied im Bezug auf die Helligkeit.



CLEARFIL MAJESTY™ Family

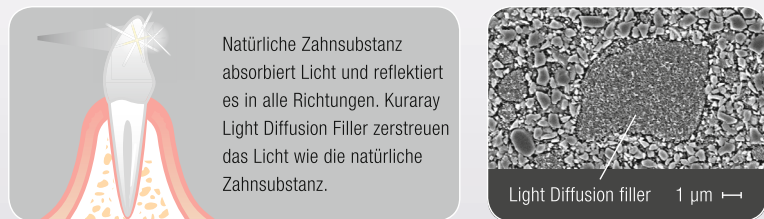
CLEARFIL MAJESTY™ Family

CLEARFIL MAJESTY™ Family

Die Technik hinter den CLEARFIL MAJESTY™ Kompositen

Licht-Diffusionstechnologie: Die Fähigkeit sich anzupassen

Sobald die richtige Farbe ausgewählt und die Opazitäten festgelegt wurden, sorgt die Licht-Diffusionstechnologie für die Feinarbeit. Sie passt den richtigen Farbton (z. B. gelb oder rot) und die Farbsättigung an die umliegende Zahnschubstanz an. Diese Technologie ermöglicht es, den natürlichen Schmelz- und Dentinlichteffekt fast vollständig nachzubilden.



Quelle: Dr. Toshimoto Yamada, DDS, PhD, Toranomon Hospital, Japan.

Natürliche Fluoreszenz und Opazität

Die produkteigene Fluoreszenz und Opazität stimmen mit der natürlichen überein.

Opazität

Die Dentinfarben von CLEARFIL MAJESTY™ ES-2 PREMIUM und von CLEARFIL MAJESTY™ ES Flow bestechen durch ihre ästhetische, deckende Opazität. Während Sie in der Vergangenheit einen flüssigen Opaker nutzen mussten, reicht heute meistens eine dünne Schicht CLEARFIL MAJESTY™ ES-2 PREMIUM oder CLEARFIL MAJESTY™ ES Flow Dentinfarben.

Gleichbleibende Farbe

Die Farben der CLEARFIL MAJESTY™ Komposite verändern sich nicht durch die Polymerisation. Sie haben also keine unliebsamen Überraschungen zu erwarten!

Universale Anwendung

Die CLEARFIL MAJESTY™ Komposite eignen sich sowohl für Front- als auch für Seitenzähne. Füllergehalt:
CLEARFIL MAJESTY™ ES-2 PREMIUM und CLASSIC: 66 % Vol. (78 % Gew.)
CLEARFIL MAJESTY™ ES Flow: 59 % Vol. (75 % Gew.)

Verarbeitung

Dank Ihrer verbesserten Konsistenz sind CLEARFIL MAJESTY™ Komposite besonders angenehm zu verarbeiten.

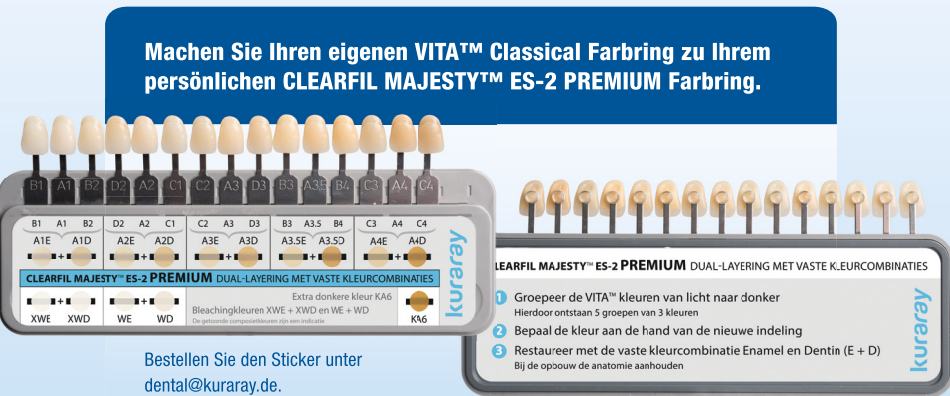
CLEARFIL MAJESTY™ ES-2 PREMIUM

Zweischichtig mit festen Farbkombinationen

CLEARFIL MAJESTY™ ES-2 PREMIUM ist das neuste Zweischicht-Komposit. Es ist ein besonders ästhetisches Komposit, mit dem Sie anhand von festen Farbkombinationen unkompliziert und erfolgreich hochästhetische Restaurationen herstellen können. obwohl im Front- als auch im Seitenzahnbereich.

Dank der einzigartigen ästhetischen Technologie von CLEARFIL MAJESTY™ ES-2 PREMIUM decken Sie mit einer festen Kombination von Enamel- und Dentinfarben gleich drei VITA™ Farben ab! Um die richtige Farbe zu bestimmen, benutzen Sie einfach Ihren VITA™ Classical Farbring.

CLEARFIL MAJESTY™ ES-2 ist das erste Komposit, das auf VITA™ Farben abgestimmt ist.



Zweischichtig mit festen Farbkombinationen - so funktioniert:

- 1. Ordnen Sie die VITA™ Farben von hell nach dunkel**
Benutzen Sie beim Bestimmen der richtigen Farbe einfach Ihren VITA™ Classical Farbring. Ordnen Sie die Farben nach Ihrer Helligkeit an, von der hellsten (B1) zur dunkelsten (C4). Für die Farbbestimmung können Sie nun Ihren individuellen VITA™ Classical Farbring nutzen!
- 2. Wählen Sie die Farbe anhand der neuen Ordnung**
Bestimmen Sie die Farbe wie gewohnt.
- 3. Restaurieren Sie mittels der festen Farbkombination Enamel und Dentin (E+D)**
Mit einer festen Enamel- und Dentinfarbkombination decken Sie gleich drei VITA™ Farben ab!

Tipp: Berücksichtigen Sie bei der Restauration die Anatomie des Zahnes

Dauert Ihnen das Schichten zu lange? Nicht mit CLEARFIL MAJESTY™ ES-2 PREMIUM, welches die Anatomie optimal abbildet.



CLEARFIL MAJESTY™ Family

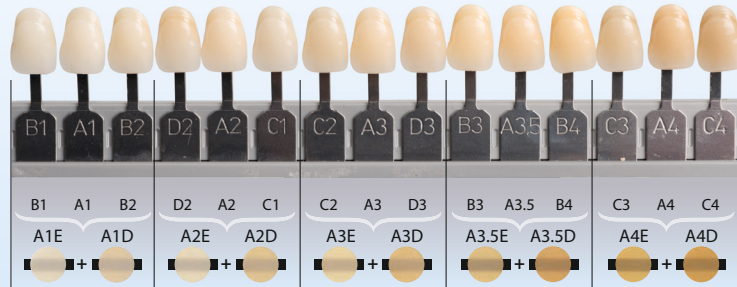
CLEARFIL MAJESTY™ ES-2 PREMIUM

CLEARFIL MAJESTY™ ES-2 PREMIUM

Zweischichtig mit festen Farbkombinationen

Eine PREMIUM Farbkombination deckt drei VITA™ Farben ab.

Mit CLEARFIL MAJESTY™ ES-2 PREMIUM können Sie nun eine C1, danach eine D2, und dann noch eine A2-Restauration nur mit der Farbkombination A2E und A2D durchführen, ohne dabei einmal die Schichtstärke zu ändern. Die Restauration erfolgt ohne komplizierte Farbschemata oder Anleitungen. Sie bilden lediglich die natürlichen Zahnschichten nach.
Eine echte Innovation!



Eine Farbkombination (E+D) deckt drei VITA™ Farben ab!

Zusätzliche Farben

Zusätzlich zu den häufigsten Farben aus dem Farbspektrum bietet CLEARFIL MAJESTY™ ES-2 PREMIUM noch mehr:

Bleaching

Zwei feste Farbkombinationen XWE + XWD für extraweiße Restaurationen und WE + WD für weiße Restaurationen.

Transluzenz

Die transluzenten Kompositfarben Clear, Blue, Gray und Amber geben Ihren Restaurationen die manchmal notwendige zusätzliche Transluzenz. Als Beispiel sei hier der Haloefekt an Inzisalkanten genannt.

Besonders dunkler Farbton

KA6 ist eine besonders dunkle Farbe zur Behandlung von Patienten, bei denen die Standard VITA™ Farben nicht passen. Eine häufig erwünschte Option bei der Behandlung von älteren Patienten.

CLEARFIL MAJESTY™ ES-2 PREMIUM

Klinisches Ergebnis

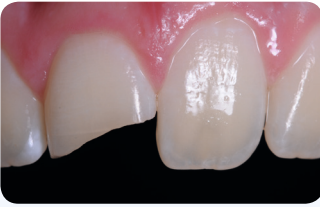


Foto 1: Patient vor der Behandlung.



Foto 2: Endergebnis.

Mit CLEARFIL MAJESTY™ ES-2 aufgebaut und verblendet.

Fall: Dr. Stephanie Ortet, France

Wissenschaft

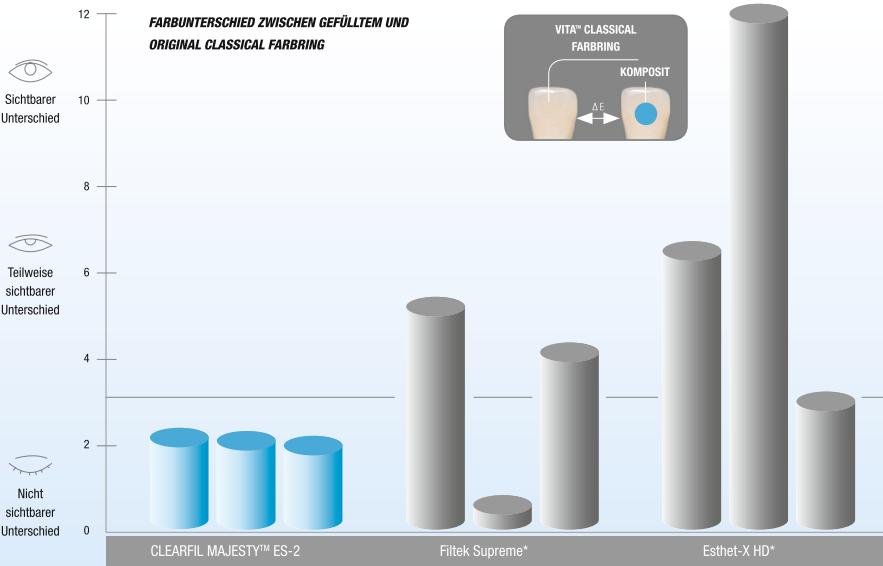
Prüfung des Kompositkonzepts von der Harvard School of Dental Medicine

Bei der Untersuchung an der Havard School of Dental Medicine unter der Leitung von Dr. Nagai, wurden Restaurationen gemäß den Angaben von drei Herstellern im mittleren Drittel des VITA™ Farbrings bei D2, A2 und C1 eingesetzt und verglichen.

CLEARFIL MAJESTY™ ES-2 PREMIUM zeigte in dieser Studie, dass die Kombination von A2E und A2D PREMIUM nicht nur mit der Farbe A2, sondern auch mit D2 und C1 übereinstimmt.

Die drei Farbstufen, die mit CLEARFIL MAJESTY™ ES-2 PREMIUM erstellt wurden, zeigten keinen sichtbaren Unterschied zu den original VITA™ Farbstufen.

Um drei VITA™ Farben abzudecken benötigen Sie nur zwei CLEARFIL MAJESTY™ ES-2 PREMIUM Farben. Bei anderen Kompositsystemen benötigen Sie bis zu 9 Komposite!



Einige Produktionsverfahren erfordern bis zu drei verschiedene Farbkombinationen für jede einzelne VITA™ Farbe. CLEARFIL MAJESTY™ ES-2 deckt alle drei VITA™ Farben mit nur einer PREMIUM Farbkombination ab. In diesem Fall ist das die Kombination A2E und A2D.

Quelle: Dr. Shigemi Nagai, Harvard School of Dental Medicine, United States.

* Kein Markenzeichen von KURARAY CO., LTD.

CLEARFIL MAJESTY™ ES-2 PREMIUM

CLEARFIL MAJESTY™ ES-2 PREMIUM

CLEARFIL MAJESTY™ ES-2 CLASSIC

Monochromatisch, in allen VITA™ Farben

Sind Sie der Meinung, dass aufgrund der Lage und Größe der Restauration keine Schichtung nötig ist? Dann bietet CLEARFIL MAJESTY™ ES-2 CLASSIC Ihnen sofort die richtige Farbe. Denn anders als beim CLEARFIL MAJESTY™ ES-2 PREMIUM benutzen Sie bei der CLASSIC Serie für jede VITA™ Farbe ein separates Komposit.

Mit CLEARFIL MAJESTY™ ES-2 CLASSIC können Sie ästhetische Restaurationen sowohl im Front- als auch im Seitenzahnbereich mühelos und sicher durchführen. CLEARFIL MAJESTY™ ES-2 CLASSIC und CLEARFIL MAJESTY™ ES-2 PREMIUM basieren auf der gleichen Technik.

Verfügbare Farben

CLEARFIL MAJESTY™ ES-2 CLASSIC ist in 18 Farben erhältlich: VITA™ Farben A1, A2, A3, A3,5, A4, B1, B2, B3, B4, C1, C2, C3, C4, D2 und D3, ergänzt durch die zusätzlichen Bleachingfarben XW und W sowie die besonders dunkle Farbe KA6. KA6 ist eine besonders dunkle zur Behandlung von Patienten, bei denen die Standard VITA™ Farben nicht ausreichen. Speziell bei der Behandlung älterer Patienten kommen diese Zusatzfarben häufig zum Einsatz.

CLEARFIL MAJESTY™ ES-2 ist das erste Komposit auf der Welt, das mit den VITA™ Farben übereinstimmt. Bei CLEARFIL MAJESTY™ ES-2 CLASSIC nutzen Sie auch einfach Ihren VITA™ Classical Farbring zur Bestimmung der richtigen Farben.

Monochromatisches Komposit

CLEARFIL MAJESTY™ ES-2 CLASSIC wurde als monochromatisches Komposit entwickelt, kann bei Bedarf aber auch mit CLEARFIL MAJESTY™ ES-2 PREMIUM kombiniert werden.



Bild 1
CLASSIC Monochromatisch
CLEARFIL MAJESTY™ ES-2 CLASSIC A3



Bild 2
PREMIUM Zweischichtig
CLEARFIL MAJESTY™ ES-2 PREMIUM A3E + A3D

Quelle: Hans Scholtanus, Zahnarzt

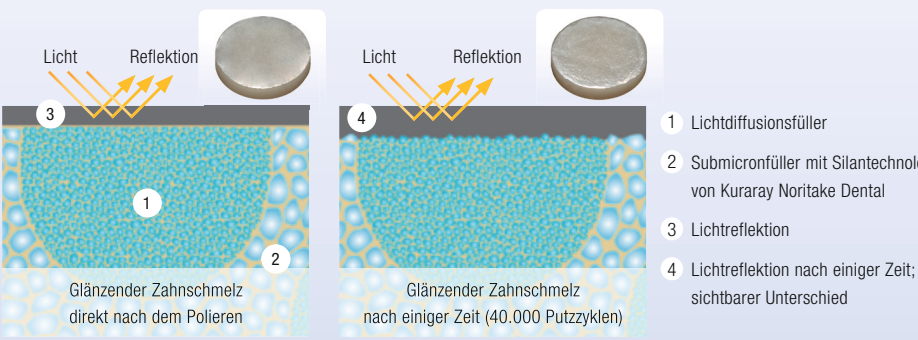
CLEARFIL MAJESTY™ ES Flow

Ästhetisch & Stark

Stellen Sie sich eine schnelle und einfache Restauration mit natürlichem Glanz vor. Genau das können Sie bei CLEARFIL MAJESTY™ ES Flow erwarten. Dank der Kuraray Noritake Dental Silantechnologie, erstellen Sie mühelos ästhetische und dauerhafte Restaurationen, die Ihren Glanz nicht verlieren.

Ästhetisch

Ihre Restauration hat von Anfang an einen natürlichen Glanz mit einer perfekt abgestimmten Farbe. Wenn Sie auf Anhieb die richtige Form erstellt haben und keine Konturen nachschleifen müssen, können Sie sich das Polieren sogar sparen. Die Füllerpartikel in CLEARFIL MAJESTY™ ES Flow sind so klein, dass der Glanz - sogar noch nach längerer Zeit - natürlich bleibt. Die einzigartigen Lichtbrechungseigenschaften des Komposits bewirken eine hervorragende Farbabstimmung.



* Die Silantechnologie von Kuraray Noritake Dental sorgt für optimale Performance unserer Komposite. Unsere hochentwickelte Silantechnologie ist der wichtigste Faktor bei den höchstgefüllten direkten und indirekten Dentalkompositen. CLEARFIL MAJESTY™ Posterior und ESTENIA C&B.

Stark

CLEARFIL MAJESTY™ ES Flow ist unser - bezogen auf die Anzahl von Submicronfüllern - höchstgefülltes fließfähiges Komposit. Millionen zusammengepresste Submicronfüller bilden eine dauerhafte Einheit. Das ist der besten Silantechnologie zu verdanken. Mit einer Biegefestigkeit von über 150 MPa und einer Druckfestigkeit von 373 MPa ist CLEARFIL MAJESTY™ ES Flow so stark, dass sogar Klasse I und II Restaurationen erstellt werden können.

Optimierte Anwendung

Dank der optimierten Konsistenz ist CLEARFIL MAJESTY™ ES Flow besonders angenehm zu verarbeiten. Es bleibt genau dort, wo es aufgetragen wird, selbst auf vertikalen Ebenen.

Breites Indikationsspektrum

- Direkte Restaurationen für alle Kavitätenklassen (einschließlich Wurzelkaries und V-förmige Defekte), zervikale Läsionen, Zahnverschleiß und -erosion.
- Kavitätenliner.
- Korrektur der Zahnstellungen und -formen (z. B. Diastema oder Zahnfehlstellungen).
- Intraorale Wiederherstellung fehlerhafter Restaurationen.

Technische Daten (gemäß ISO 4049:2009)

Füllergehalt: 75 Gew. % (59 Vol. %); Biegefestigkeit: 151 MPa; Druckfestigkeit: 373 Mpa
Röntgenopazität: 140 % Al; Verarbeitungszeit: ca. 100 Sekunden.

CLEARFIL MAJESTY™ ES-2 CLASSIC

CLEARFIL MAJESTY™ ES Flow

CLEARFIL™ Twist DIA

Natürlicher Glanz in nur zwei Schritten

CLEARFIL™ Twist DIA Poliersystem

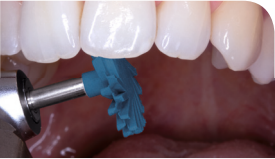
Erhalten Sie natürlichen Glanz mit nur einem Polierpaar. Geeignet für alle Oberflächen - und wiederverwendbar. Mit CLEARFIL™ Twist DIA benötigen Sie nicht mehr viele verschiedene Polierer, sondern nur noch ein Poliersystem für ein überzeugendes Ergebnis. Ob ebene Flächen oder sogar Kauflächen, dieses Polierpaar erledigt die Arbeit für Sie!

Mit CLEARFIL™ Twist DIA ist das ständige Wechseln verschiedener Polierer endlich Vergangenheit.

CLEARFIL™ Twist DIA ist für alle Komposite geeignet. Der Vor-Polierer schafft die ebene Fläche, die Sie wünschen, und das aus jedem denkbaren Winkel. Mit dem Hochglanz-Polierer erzielen Sie ein natürlich glänzendes Ergebnis in Sekunden. CLEARFIL™ Twist DIA ist autoklavierbar und daher wiederverwendbar. Die konstante Freisetzung von immer neuen Diamantkörnern liefert Ihnen auch nach mehrfacher Anwendung noch begeisternde Ergebnisse.



Okklusal



Inzisal



Labial



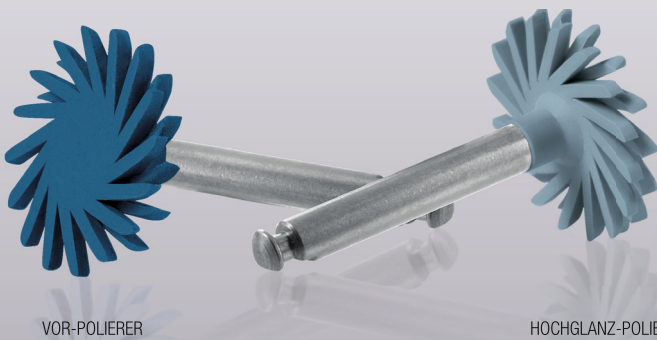
Bukkal



Lingual



Approximal



In zwei Größen erhältlich
Normal Ø 14 mm
Klein Ø 10 mm

CLEARFIL™ Twist DIA Poliersystem

CLEARFIL MAJESTY™ Family

CLEARFIL MAJESTY™ ES-2 PREMIUM Nachfüllpackungen

Verfügbare Farben:

Dentin: XWD, WD, A1D, A2D, A3D, A3.5D und A4D

Enamel: XWE, WE, A1E, A2E, A3E, A3.5E und A4E

Transluzent: Clear, Blue, Gray und Amber

Besonders dunkel: KA6

Jede Nachfüllpackung PLT enthält 0,25 g (Packung mit je 10 PLTs)

Jede Enamel- und Dentinspritze enthält 3,6 g / 2,0 ml

Jede transluzente Spritze enthält 1,8 g / 0,9 ml

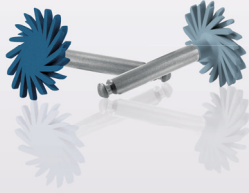
CLEARFIL MAJESTY™ ES-2 CLASSIC Nachfüllpackungen

Verfügbare Farben:

XW, W, B1, A1, B2, D2, A2, C1, C2, A3, D3, B3, A3.5, B4, C3, A4, C4 und KA6

Jede PLT enthält 0,25 g (Packung mit je 20 PLTs)

Jede Spritze enthält 3,6 g / 2,0 ml



CLEARFIL MAJESTY™ ES Flow

Verfügbare Farben:

XW, W, A1, A2, A2D, A3, A3D, A3.5, A4, B1, B2 und KA6

Jede Spritze enthält 2,7 g / 1,5 ml

15 Applikationsspitzen

20 Applikationsspitzen

CLEARFIL™ Twist DIA

Normal (Ø 14 mm)

Introductory Kit (3 Vor-Polierer und 3 Hochglanz-Polierer)

Nachfüllpackung Vor-Polierer (je 10 Stück)

Nachfüllpackung Hochglanz-Polierer (je 10 Stück)

Klein (Ø 10 mm)

Introductory Kit (3 Vor-Polierer und 3 Hochglanz-Polierer)

Nachfüllpackung Vor-Polierer (je 10 Stück)

Nachfüllpackung Hochglanz-Polierer (je 10 Stück)

Combination Kit Normal und Klein (Ø 14 und 10 mm)

Nachfüllpackung Vor-Polierer Combination Kit (5 normale und 5 kleine)

Nachfüllpackung Hochglanz-Polierer Combination Kit (5 normale und 5 kleine)

CLEARFIL MAJESTY™ Family

CLEARFIL MAJESTY™ ES-2 PREMIUM Farben

Enamel	XWE	WE	A1E	A2E	A3E	A3.5E	A4E
PLT	#3145-EU	#3146-EU	#3140-EU	#3141-EU	#3142-EU	#3143-EU	#3144-EU
Spritze	#3055-EU	#3056-EU	#3050-EU	#3051-EU	#3052-EU	#3053-EU	#3054-EU
Dentin	XWD	WD	A1D	A2D	A3D	A3.5D	A4D
PLT	#3152-EU	#3153-EU	#3147-EU	#3148-EU	#3149-EU	#3150-EU	#3151-EU
Spritze	#3062-EU	#3063-EU	#3057-EU	#3058-EU	#3059-EU	#3060-EU	#3061-EU
Transluzent	Clear	Blue	Gray	Amber	Bsds. dunkel	KA6	
PLT	#3154-EU	#3156-EU	#3157-EU	#3155-EU	PLT	#3115-EU	
Spritze	#3064-EU	#3066-EU	#3067-EU	#3065-EU	Spritze	#3025-EU	

CLEARFIL MAJESTY™ ES-2 CLASSIC Farben

	XW	W	B1	A1	B2	D2	A2	C1
PLT	#3126-EU	#3127-EU	#3116-EU	#3110-EU	#3117-EU	#3124-EU	#3111-EU	#3120-EU
Spritze	#3036-EU	#3037-EU	#3026-EU	#3020-EU	#3027-EU	#3034-EU	#3021-EU	#3030-EU
	C2	A3	D3	B3	A3.5	B4	C3	A4
PLT	#3121-EU	#3112-EU	#3125-EU	#3118-EU	#3113-EU	#3119-EU	#3122-EU	#3114-EU
Spritze	#3031-EU	#3022-EU	#3035-EU	#3028-EU	#3023-EU	#3029-EU	#3032-EU	#3024-EU
	C4	KA6						
PLT	#3123-EU	#3115-EU						
Spritze	#3033-EU	#3025-EU						

CLEARFIL MAJESTY™ ES Flow Farben

Enamel	XW	W	B1	A1	B2	A2	A2D	A3
Spritze	#3309-EU	#3312-EU	#3307-EU	#3301-EU	#3308-EU	#3302-EU	#3310-EU	#3303-EU
Dentin	A3D	A3.5	A4	KA6				
Spritze	#3311-EU	#3304-EU	#3305-EU	#3306-EU				

IHR KONTAKT

Kuraray Europe GmbH
BU Medical Products
Philipp-Reis-Straße 4
65795 Hattersheim am Main

Telefon +49 (0)69-305 35 83 5
Fax +49 (0)69-305 98 35 835
E-Mail dental@kuraray.de
Website www.kuraraynoritake.eu



Kuraray Noritake Dental Inc.

1621 Sakazu, Kurashiki, Okayama 710-0801, Japan

Die gezeigten Farben sind nur Richtwerte.