

Beispiele aus der Praxis:



Klasse 3 Kavität



Restaurations mit CLEARFIL MAJESTY™ Esthetic in nur einer Farbe: A2



Oberkieferdiastema



Diastema geschlossen mit CLEARFIL MAJESTY™ Esthetic Farben A2 und A3.

Bildquelle: Dr. J. D. Scholtanus, Wergea/Niederlande

Das Sortiment und die Bestelldaten:



- CLEARFIL MAJESTY™ Esthetic**
- | | |
|--|----------------|
| Sortiment (Spritzen) | |
| #2160-EU A1 | (3,6 g/2,0 ml) |
| #2161-EU A2 | (3,6 g/2,0 ml) |
| #2162-EU A3 | (3,6 g/2,0 ml) |
| #2163-EU A3.5 | (3,6 g/2,0 ml) |
| #2164-EU A4 | (3,6 g/2,0 ml) |
| #2166-EU B2 | (3,6 g/2,0 ml) |
| #2167-EU B3 | (3,6 g/2,0 ml) |
| #2170-EU C3 | (3,6 g/2,0 ml) |
| #2182-EU HO (Hollywood Opaque) | (3,6 g/2,0 ml) |
| Zusatzfarben (Spritzen) | |
| #2173-EU E (Enamel) | (3,6 g/2,0 ml) |
| #2174-EU XL (Extra Light) | (3,6 g/2,0 ml) |
| #2175-EU OC (Occlusal) | (3,6 g/2,0 ml) |
| #2177-EU OA2 | (3,6 g/2,0 ml) |
| #2178-EU OA3 | (3,6 g/2,0 ml) |
| #2179-EU OA4 | (3,6 g/2,0 ml) |
| #2172-EU T (Transparent) | (3,7 g/2,0 ml) |
| #2185-EU AM (Amber) | (3,6 g/2,0 ml) |
| #2152-EU CLEARFIL MAJESTY™ Esthetic Farbring | |



- CLEARFIL MAJESTY™ Esthetic PLT**
- | | |
|--------------------------------|-----------------------|
| Standardfarben (PLTs) | |
| #2660-EU A1 | (20 x 0,26 g/0,15 ml) |
| #2661-EU A2 | (20 x 0,26 g/0,15 ml) |
| #2662-EU A3 | (20 x 0,26 g/0,15 ml) |
| #2663-EU A3.5 | (20 x 0,26 g/0,15 ml) |
| #2664-EU A4 | (20 x 0,26 g/0,15 ml) |
| #2666-EU B2 | (20 x 0,26 g/0,15 ml) |
| #2667-EU B3 | (20 x 0,26 g/0,15 ml) |
| #2670-EU C3 | (20 x 0,26 g/0,15 ml) |
| #2682-EU HO (Hollywood Opaque) | (20 x 0,26 g/0,15 ml) |
| Zusatzfarben (PLTs) | |
| #2673-EU E (Enamel) | (20 x 0,26 g/0,15 ml) |
| #2674-EU XL (Extra Light) | (20 x 0,26 g/0,15 ml) |
| #2675-EU OC (Occlusal) | (20 x 0,26 g/0,15 ml) |
| #2677-EU OA2 | (20 x 0,26 g/0,15 ml) |
| #2678-EU OA3 | (20 x 0,26 g/0,15 ml) |
| #2679-EU OA4 | (20 x 0,26 g/0,15 ml) |
| #2672-EU T (Transparent) | (20 x 0,26 g/0,15 ml) |
| #2685-EU AM (Amber) | (20 x 0,26 g/0,15 ml) |

Ihr Kontakt

Kuraray Europe GmbH
BU Medical Products
Industriepark Höchst/F 821
D-65926 Frankfurt am Main
Telefon: 069-305 35 835
Fax: 069-305 98 35 835
E-mail: dental@kuraray.eu
Website: www.majesty-dental.com
www.kuraray-dental.eu



CME SF KS 1.0 BD 9/11



Echt oder unecht?

Restaurationen mit CLEARFIL MAJESTY™ Esthetic sind mit bloßem Auge nicht zu erkennen.



Das Optimum an Ästhetik.

Mit nur einer einzigen Farbschicht.

Aufwendige Schichttechniken sind weitgehend passé. Mit CLEARFIL MAJESTY™ Esthetic, dem neuen ästhetischen Komposit, benötigen Sie in vielen Fällen keine unterschiedlichen Farbschichten mehr, um eine ästhetische Restauration zu erzielen. Wählen Sie einfach eine einzige passende Farbe aus.



Kavität



Restauration mit CLEARFIL MAJESTY™ Esthetic – nur eine Farbe.

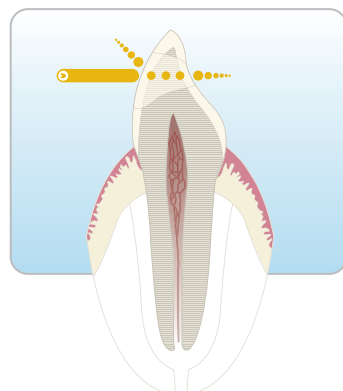


Restauration mit einem herkömmlichen ästhetischen Komposit mit nur einer Farbe. Ein dunkler Schatten ist sichtbar.

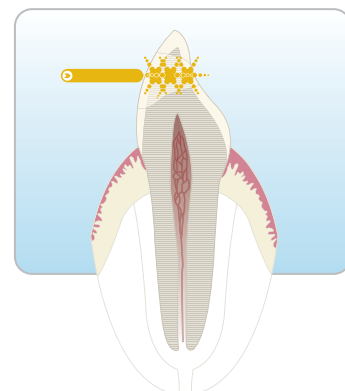
Konventionelle ästhetische Komposite werden in mehreren Farbschichten aufgebracht, um die Farbeigenschaften von natürlicher Zahnschubstanz zu imitieren. CLEARFIL MAJESTY™ Esthetic schafft in vielen Fällen eine perfekte ästhetische Füllung mit nur einer Farbschicht.

Lichtstreuung wie bei natürlicher Zahnschubstanz.

Mit CLEARFIL MAJESTY™ Esthetic ist es möglich, natürliche Zahnschubstanz optisch naturgetreu nachzubilden.



Die meisten Komposite leiten Licht direkt weiter.

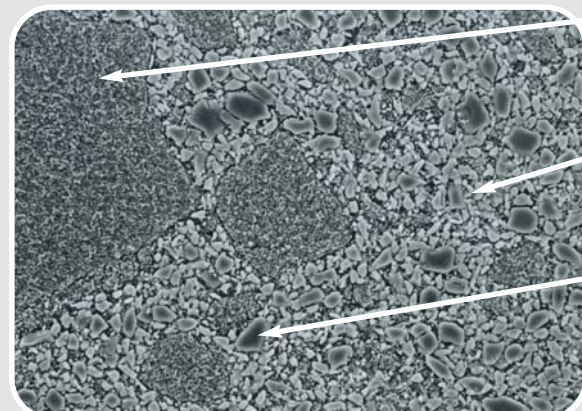


CLEARFIL MAJESTY™ Esthetic streut Licht auf natürliche Weise.

Lichtstreuung

Natürliche Zahnschubstanz absorbiert Licht und streut es in alle Richtungen. Aufgrund der einzigartigen Komposition bietet CLEARFIL MAJESTY™ Esthetic fast identische Eigenschaften. Bei konventionellen Kompositen kann das Licht direkt durchscheinen. Die Füllung erscheint häufig zu dunkel.

Neue Füllkörper in einzigartiger Komposition.



Lichtstreuende Füllkörper.

Neu entwickelte organische Füllkörper mit hoher Transparenz und einer Lichtstreuung wie bei natürlicher Zahnschubstanz.

Matrix mit hoher Lichtbrechung.

Die Matrix weist eine hohe Lichtbrechung auf, die die hohe Transparenz unterstützt.

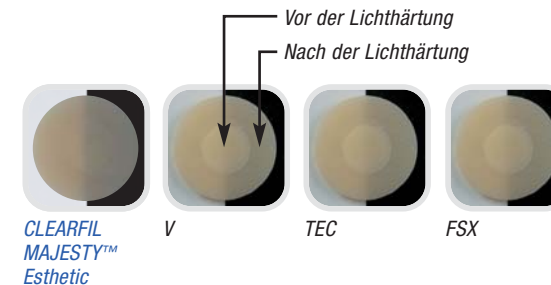
Radioopake Füllkörper.

Dieser neue Füllkörper lässt CLEARFIL MAJESTY™ Esthetic auf dem Röntgenbild gut erkennen und sorgt zusätzlich für eine gute Hochglanzpolierbarkeit der Füllungsoberfläche.

Bildquelle: Dr. Toshimoto Yamada, DDS, PhD/Toranomon Hospital

CLEARFIL MAJESTY™ Esthetic: Von natürlicher Zahnschubstanz nur schwer zu unterscheiden.

Kaum Farbveränderung durch Lichthärtung!



Farbveränderungen nach der Polymerisation sind kaum wahrnehmbar. Diese hohe Farbstabilität von CLEARFIL MAJESTY™ Esthetic lässt schon während der Verarbeitung eine gute Farbkontrolle zu.

Weitere Vorteile:

- Die niedrige Empfindlichkeit gegenüber Umgebungslicht ist gerade bei Frontzahnfüllungen nützlich. Mit fast 4,5 Minuten Verarbeitungszeit ist ein besonders langer Spielraum zum Ausformen der Füllungskonturen gegeben.
- Das Material lässt sich bequem verarbeiten und klebt nicht an Instrumenten.
- CLEARFIL MAJESTY™ Esthetic bietet durch den hochgradigen Füllstoffgehalt eine überdurchschnittliche mechanische Belastbarkeit und kann auch problemlos als Universalkomposit im Frontzahn- oder Seitenzahnbereich eingesetzt werden.

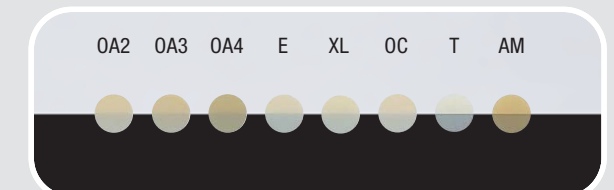
Leichte Farbwahl.

Standardfarben



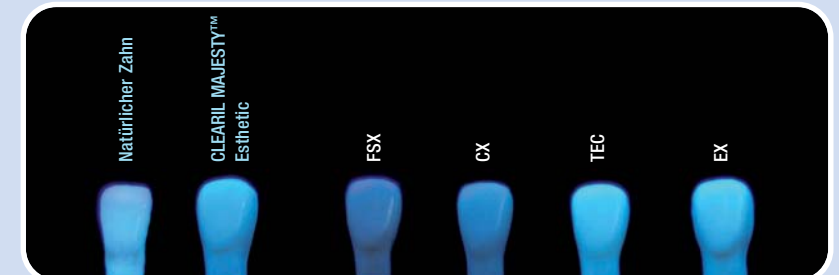
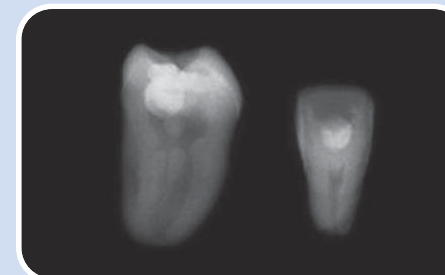
Die 9 Standardfarben decken den Großteil der Restaurationen ab. Zusätzlich stehen 8 Hilfsfarben zur Verfügung.

Hilfsfarben



H0: Hollywood Opaque, T: Transparent, AM: Amber E: Enamel, XL: Extra Light, OC: Occlusal

Gute Radioopazität. Fluoreszenz wie natürliche Zahnschubstanz.



CLEARFIL MAJESTY™ Esthetic lässt sich nach dem Einbringen in die Kavität von natürlicher Zahnschubstanz nicht mehr unterscheiden. Aufgrund seiner Radioopazität ist die Füllung jedoch gut lokalisierbar. Auch bei der Fluoreszenz unterscheidet sich CLEARFIL MAJESTY™ Esthetic nicht von natürlicher Zahnschubstanz.