

CLEARFIL MAJESTY™ ES FLOW

Menținere superioară a luciului,
acum în 3 variante de vâscozitate.



SINGURUL COMPOZIT DE CARE VEȚI AVEA VREODATĂ NEVOIE.

CLEARFIL MAJESTY™ ES Flow

CLEARFIL MAJESTY™ ES flow disponibil acum în trei vâscozități diferite adaptate nevoilor dumneavoastră. Oferă restaurări ușoare, durabile și estetice.

- ✓ menținere superioară a luciului
- ✓ ușor de lustruit
- ✓ restaurări de lungă durată
- ✓ gamă largă de indicații
- ✓ 3 variante de vâscozitate



3 VARIANTE DE VÂSCOZITATE



Câștigătorul premiilor timp de 8 ani la rând, compozitul fluid universal este acum disponibil în 3 variante diferite de vâscozitate. Adaptat nevoilor dumneavoastră și oferind restaurări durabile, estetice și ușoare.

High

Low

Super Low

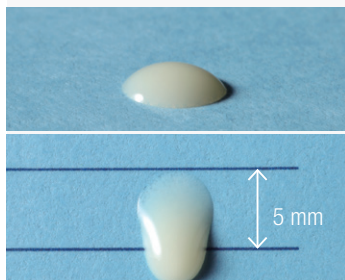
VÂSCOZITATE



VÂSCOZITATE SCĂZUTĂ

- ✓ Capacitate excelentă de umectare și adaptare
- ✓ Pentru cavități mici
- ✓ Ca liner

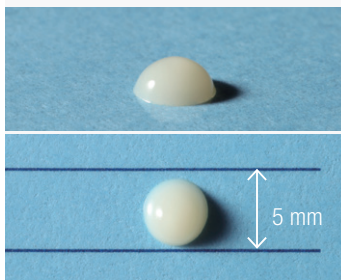
1 min. după aplicare
(orizontal și vertical)



VÂSCOZITATE MEDIE

- ✓ Pentru o gamă largă de restaurări anterioare și posterioare

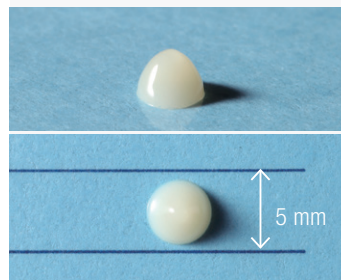
1 min. după aplicare
(orizontal și vertical)



VÂSCOZITATE CRESCUTĂ

- ✓ Ideal pentru construirea cuspidilor și creștelor posterioare
- ✓ Își păstrează forma dată
- ✓ Pentru cavități de clasa I și V

1 min. după aplicare
(orizontal și vertical)



EXTRAORDINAR DE UȘOR DE FINISAT

Luciu după ștergere cu etanol¹



CLEARFIL MAJESTY™
ES Flow



Filtek Supreme
Ultra Flowable*



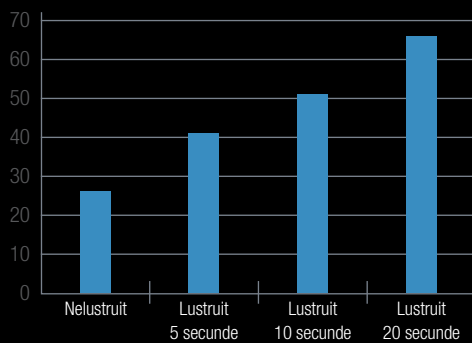
Tetric EvoFlow*

EXTRAORDINAR DE UȘOR DE FINISAT CU UN LUCIU NATURAL, INSTANT ȘI DE LUNGĂ DURATĂ

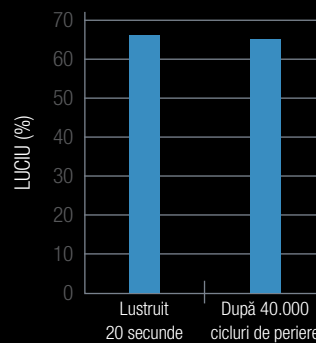
Menținerea luciului este una dintre caracteristicile cheie, necesare pentru restaurările compozite. Particulele de umplutură ale CLEARFIL MAJESTY™ ES Flow au fost concepute pentru a genera un luciu ridicat și a-l menține pe termen lung. CLEARFIL MAJESTY™ ES Flow este extrem de ușor și rapid de lustruit în doar câteva

secunde. Chiar și prin simpla ștergere a suprafeței cu o compresă sau un rolou de bumbac îmbibat în alcool, rezultă un luciu superior. Estetica este îmbunătățită în continuare de clustere speciale de difuzie a luminii care oferă proprietăți remarcabile de adaptare a culorii ce se integrează perfect la structura dintelui.

LUCIU (%)^{1,2}



TESTUL PERIUȚEI DE DINȚI^{1,2}

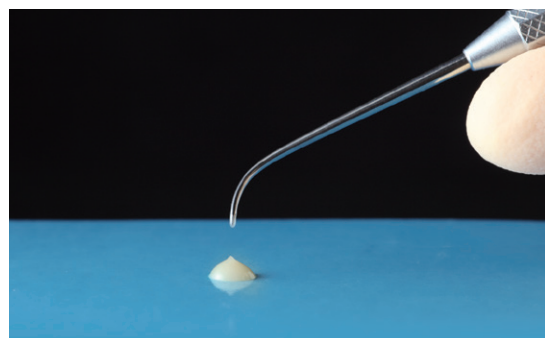
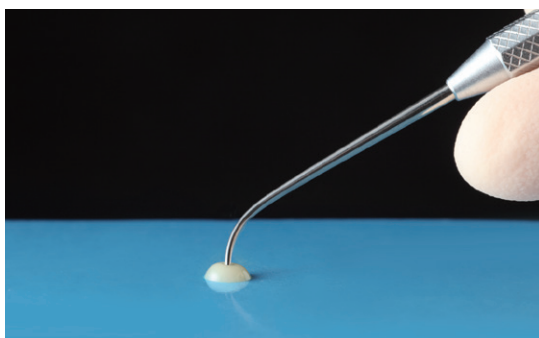


* Nu este o marcă înregistrată a Kuraray Noritake Dental Inc. ¹ Sursă de date: Kuraray Noritake Dental Inc. ² Rezultatele testelor utilizând CLEARFIL MAJESTY™ ES Flow Low



MANEVRABILITATE EXCELENTĂ

Conceput având în vedere cele mai bune caracteristici de manevrabilitate. Folosim un agent de cuplare silanic, brevetat, pentru a trata particulele de umplură. Acest lucru, împreună cu faptul că materialul nostru compozit conține particule de umplură submicronice, cât și particule de umplură în cluster (0,18 μm până la 3,5 μm), oferă caracteristici superioare de manevrare pastei, îmbunătățind ușurința de dozare, manipulare și sculptare. CLEARFIL MAJESTY™ ES Flow este un compozit nelipicios și, datorită designului special al seringii, rezultatul este o aplicare fără bule.

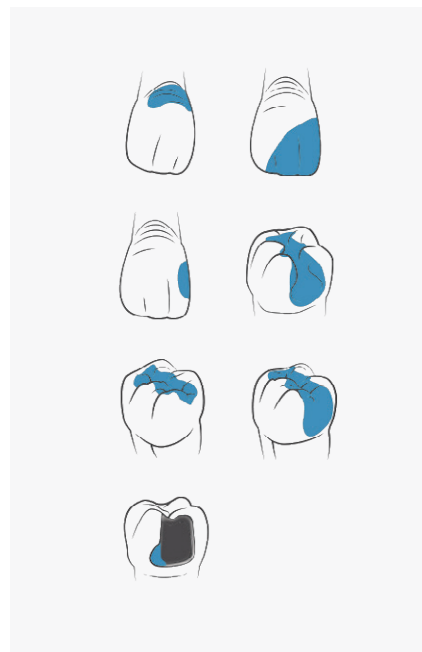


CLEARFIL MAJESTY™ ES Flow Low



GAMĂ LARGĂ DE INDICAȚII

- ✓ Restaurări directe pentru toate clasele de cavități, leziuni cervicale (de ex. carii la suprafața rădăcinii, defecte în formă de V), uzură dentară și eroziune dentară
- ✓ Bază/liner în cavități
- ✓ Corecții ale poziției și formei dintelui
- ✓ Reparații intraorale ale restaurărilor fracturate
- ✓ Cimentarea inlay, onlay și fațetelor ceramice și compozite cu o grosime mai mică de 2 mm

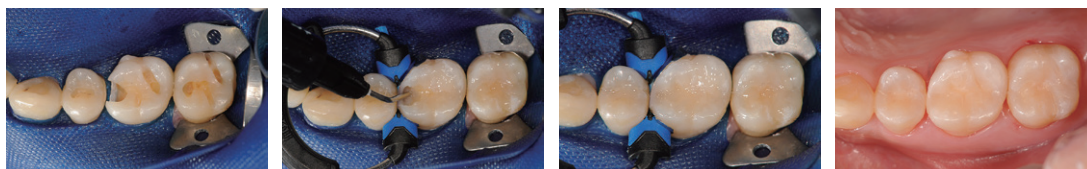


PROPRIETĂȚI MECANICE EXCELENTE

Agentul de cuplare silanic brevetat de Kuraray Noritake Dental permite o încărcătură de umplere mare (până la 78% greutate, 64% volum) pentru a oferi proprietăți mecanice superioare, fiind potrivit chiar și pentru restaurările posterioare.

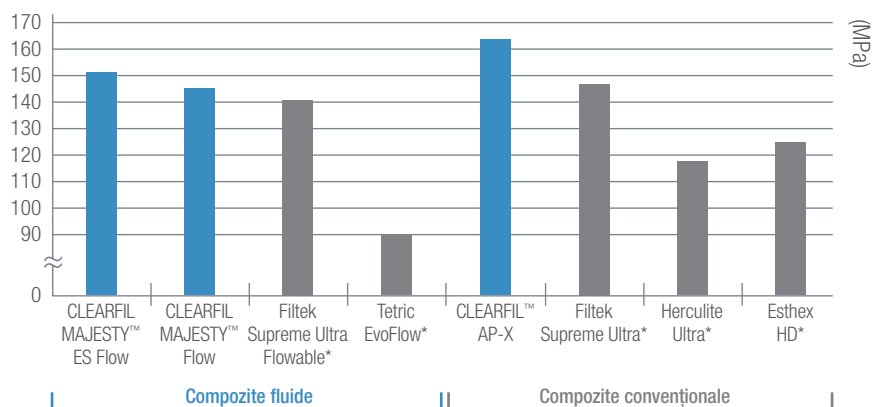
	REZISTENȚĂ LA ÎNCOVOIERE	REZISTENȚĂ LA COMPRESIUNE
High	145 MPa	358 MPa
Low	151 MPa	373 MPa
Super Low	152 MPa	374 MPa

Conform ISO 4049:2009. Sursă: Kuraray Noritake Dental Inc.



Caz realizat cu compozitul Low. Poze cu amabilitatea Dr. Keiichi Hosaka.

COMPARAȚIE REZISTENȚA LA ÎNCOVOIERE



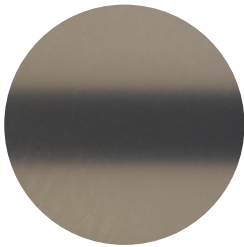
* Nu este o marcă înregistrată a Kuraray Noritake Dental Inc.

Rezultatele testelor utilizând CLEARFIL MAJESTY™ ES Flow Low. Conform ISO 4049:2009. Sursa: Kuraray Noritake Dental Inc.

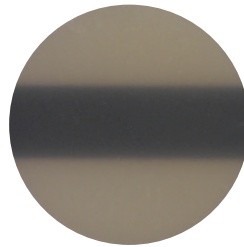
TEHNOLOGIA DE DIFUZIE A LUMINII

Difuzia luminii se referă la capacitatea unui material de a dispersa și reflecta razele de lumină în numeroase direcții și în unghiuri diferite. Tehnologia de difuzie a luminii (LD) de la Kuraray Noritake Dental în composite încorporează materiale de umplere cu particule de difuzie a luminii pentru a îmbunătăți proprietățile estetice ale materialului. Aceasta oferă capacitatea de a difuza lumina în toate direcțiile, într-un mod care imită dinții naturali, astfel rezultând o restaurare extrem de estetică.

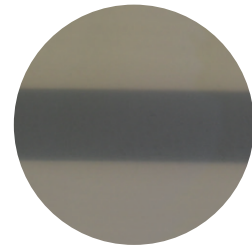
CLEARFIL MAJESTY™ ES Flow reproduce fidel proprietățile de difuzie ale structurii dintelui. Prezintă un nivel mai ridicat de difuzie a luminii în nuanțele mai opace (dentină) și un nivel mai scăzut în cele mai translucide. Atunci când este pus în practică, rezultatul final este simplu: această difuzie a luminii este „instrumentul” suprem pentru a crea o restaurare care se integrează perfect cu dinții naturali din jur.



CLEARFIL MAJESTY™ ES Flow
(cel mai mare nivel de difuzie a luminii)

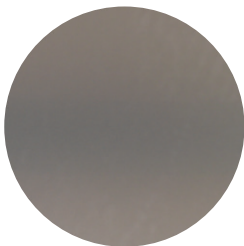


3M ESPE Filtek
Supreme Ultra Flowable*

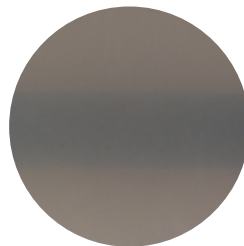


Ivoclar Vivadent
Tetric EvoFlow*

ÎN TEORIE



CLEARFIL MAJESTY™ ES Flow
(cel mai mare nivel de difuzie a luminii)



3M ESPE Filtek
Supreme Ultra Flowable*



Ivoclar Vivadent
Tetric EvoFlow*

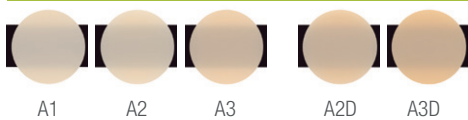
ÎN PRACTICĂ

*Nu este o marcă înregistrată a Kuraray Noritake Dental Inc.

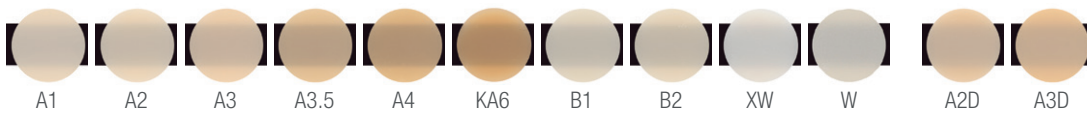


NUANȚE DISPONIBILE

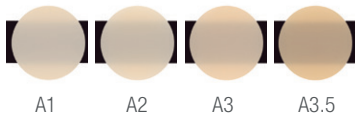
CLEARFIL MAJESTY™ ES Flow High



CLEARFIL MAJESTY™ ES Flow Low



CLEARFIL MAJESTY™ ES Flow Super Low



PROTOCOL CLINIC SIMPLIFICAT



Pregătiți cavitatea.



Aplicați adeziv conform
instrucțiunilor producătorului.



Aplicați și modelați
CLEARFIL MAJESTY™ ES Flow.*



Lustruiți restaurarea.

*Caz realizat cu compozitul Low. Poze cu amabilitatea Dr. Hirofumi Tashiro.

VARIANTE DISPONIBILE

SINGLE PACK CLEARFIL MAJESTY™ ES Flow High

- #3321-EU CLEARFIL MAJESTY™ ES Flow High (A1)
 - #3322-EU CLEARFIL MAJESTY™ ES Flow High (A2)
 - #3323-EU CLEARFIL MAJESTY™ ES Flow High (A3)
 - #3324-EU CLEARFIL MAJESTY™ ES Flow High (A2D)
 - #3325-EU CLEARFIL MAJESTY™ ES Flow High (A3D)
- 1 Seringă (2,7 g/1,5 ml) 15 Vârfuri seringă



SINGLE PACK CLEARFIL MAJESTY™ ES Flow Low

- #3301-EU CLEARFIL MAJESTY™ ES Flow Low (A1)
 - #3302-EU CLEARFIL MAJESTY™ ES Flow Low (A2)
 - #3303-EU CLEARFIL MAJESTY™ ES Flow Low (A3)
 - #3304-EU CLEARFIL MAJESTY™ ES Flow Low (A3.5)
 - #3305-EU CLEARFIL MAJESTY™ ES Flow Low (A4)
 - #3306-EU CLEARFIL MAJESTY™ ES Flow Low (KA6)
 - #3307-EU CLEARFIL MAJESTY™ ES Flow Low (B1)
 - #3308-EU CLEARFIL MAJESTY™ ES Flow Low (B2)
 - #3309-EU CLEARFIL MAJESTY™ ES Flow Low (XW)
 - #3310-EU CLEARFIL MAJESTY™ ES Flow Low (A2D)
 - #3311-EU CLEARFIL MAJESTY™ ES Flow Low (A3D)
 - #3312-EU CLEARFIL MAJESTY™ ES Flow Low (W)
- 1 Seringă (2,7 g/1,5 ml) 15 Vârfuri seringă



SINGLE PACK CLEARFIL MAJESTY™ ES Flow Super Low

- #3341-EU CLEARFIL MAJESTY™ ES Flow Super Low (A1)
 - #3342-EU CLEARFIL MAJESTY™ ES Flow Super Low (A2)
 - #3343-EU CLEARFIL MAJESTY™ ES Flow Super Low (A3)
 - #3344-EU CLEARFIL MAJESTY™ ES Flow Super Low (A3.5)
- 1 Seringă (2,7 g/1,5 ml) 15 Vârfuri seringă



CLEARFIL MAJESTY™ ES Flow Vârfuri seringă

- #3331-EU CLEARFIL MAJESTY™ ES Flow Vârfuri seringă (N)
- 20 Vârfuri seringă







Importator UE

Kuraray Europe GmbH

Philipp-Reis-Strasse 4,
65795 Hattersheim am Main, Germania
Telefon +48 662 281 282
www.kuraraynoritake.eu/ro
dental-EasternEurope@kuraray.com

- Înainte de a utiliza acest produs, asigurați-vă că ați citit instrucțiunile de utilizare furnizate împreună cu produsul.
- Specificațiile și aspectul produsului pot fi modificate fără notificare prealabilă.
- Culoarea imprimată poate fi ușor diferită de culoarea reală.

„CLEARFIL” și „CLEARFIL MAJESTY” sunt mărci comerciale ale KURARAY CO., LTD.



Kuraray Noritake Dental Inc.
1621 Sakazu, Kurashiki, Okayama 710-0801, Japonia



06/2024 MKA00022