

CLEARFIL MAJESTY™ ES Flow

El composite fluido universal,
disponible desde hoy en 3
niveles de fluidez.



EL ÚNICO COMPOSITE QUE NECESITARÁS.

CLEARFIL MAJESTY™ ES Flow

CLEARFIL MAJESTY™ ES Flow, composite fluido universal, ahora está disponible en tres niveles de fluidez diferentes, para adaptarse a todas las necesidades. Para reconstrucciones estables en el tiempo, estéticas y fáciles de realizar.

- ✓ Brillo excepcional y duradero
- ✓ Fácil de pulir
- ✓ Reconstrucciones que perduran en el tiempo
- ✓ Amplia gama de indicaciones
- ✓ 3 diferentes niveles de fluidez



3 DIFERENTES NIVELES DE FLUIDEZ

High

Low

Super Low

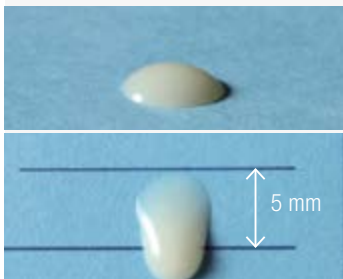
FLUIDEZ



FLUIDEZ ELEVADA

- ✓ Excelente humectabilidad y adaptabilidad
- ✓ Para cavidades pequeñas
- ✓ Se puede utilizar como fondo (liner)

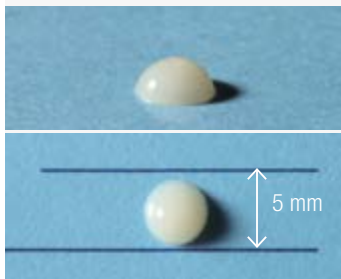
1 minuto después de la aplicación (horizontal y vertical)



FLUIDEZ INTERMEDIA

- ✓ Para una amplia gama de reconstrucciones en sectores anteriores y posteriores

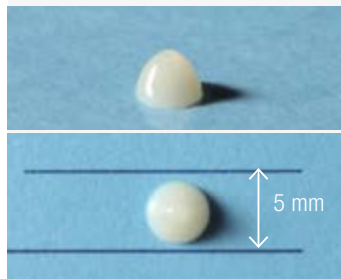
1 minuto después de la aplicación (horizontal y vertical)



FLUIDEZ BAJA

- ✓ Ideal para cúspides y crestas en sectores posteriores
- ✓ Conserva la morfología deseada
- ✓ Para cavidades de Clase I y V

1 minuto después de la aplicación (horizontal y vertical)



UN PULIDO EXTRAORDINARIAMENTE FÁCIL

BRILLO DESPUÉS DE LA LIMPIEZA CON ALCOHOL¹



CLEARFIL MAJESTY™
ES Flow



Filtek Supreme
Ultra Flowable*



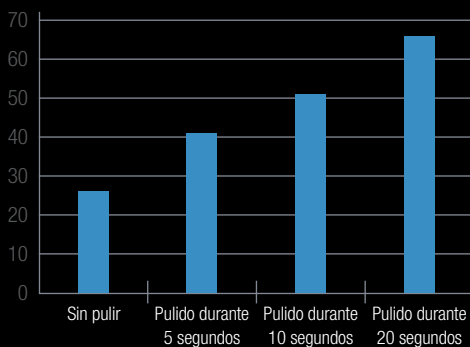
Tetric EvoFlow*

EXTRAORDINARIAMENTE FÁCIL DE PULIR, PARA UN BRILLO INSTANTÁNEO Y DURADERO

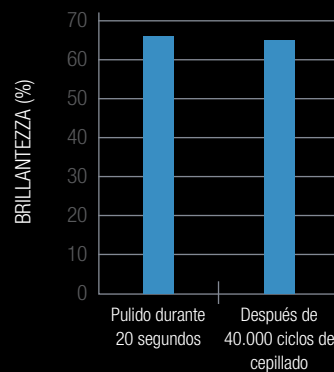
Un brillo duradero es un requisito previo para el éxito de una restauración del composite. Las partículas de relleno de CLEARFIL MAJESTY™ ES Flow se han diseñado para garantizar un alto nivel de brillo duradero. Con CLEARFIL MAJESTY™ ES Flow, el pulido es rápido y sencillo en tan solo unos segundos.

Bastará con limpiar la superficie con una gasa o un algodón empapado en alcohol y el resultado será sorprendente. El efecto estético se ve reforzado por grupos especiales de difusión de la luz que garantizan una adaptación cromática ideal y un camuflaje perfecto con los tejidos de los dientes naturales.

Brillo (%)^{1,2}



Resistencia a la abrasión por cepillado^{1,2}

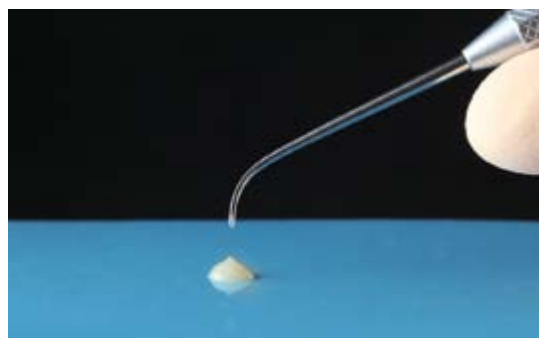
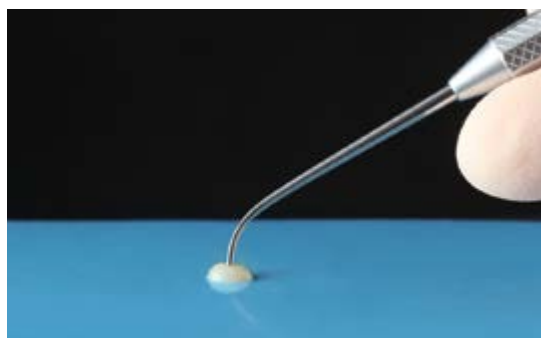


* No es una marca de Kuraray Noritake Dental Inc. ¹Fuente: Kuraray Noritake Dental Inc. ²Resultados de la prueba realizada con CLEARFIL MAJESTY™ ES Flow Low



UNA MANIOBRABILIDAD EXTRAORDINARIA

CLEARFIL MAJESTY™ ES Flow ha sido diseñado para ofrecer las mejores características de manejabilidad, gracias al tratamiento de las partículas con un exclusivo agente de acoplamiento silánico y a la presencia de rellenos submicrónicos y cluster (de 0,18 μm a 3,5 μm), que facilitan la erogación, la elaboración y el modelado. El resultado es un producto que no se pega y se aplica con facilidad, gracias también al diseño especial de la jeringa, que permite una aplicación sin burbujas.

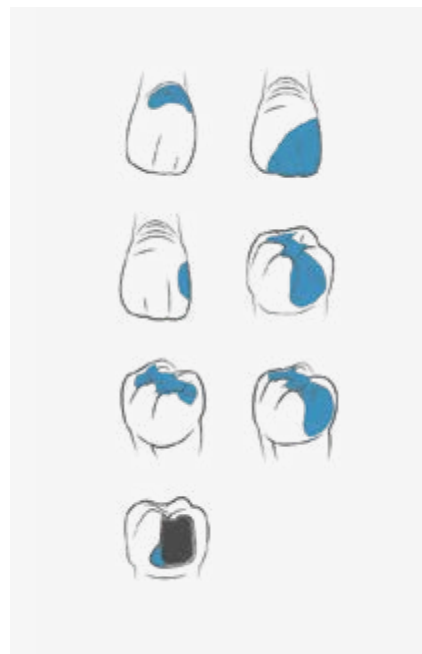


CLEARFIL MAJESTY™ ES Flow Low



UNA AMPLIA GAMA DE INDICACIONES

- ✓ Restauraciones directas para todas las clases de cavidades, lesiones cervicales (caries de la superficie radicular, defectos en V), desgaste o erosión dental
- ✓ Como base/sustrato (liner) para restauraciones directas
- ✓ Para corregir la morfología y la posición de los elementos posteriores
- ✓ Para la reparación intraoral de restauraciones fracturadas
- ✓ Para la cementación de incrustaciones de cerámica, onlay y carillas de espesor inferior a 2 mm



PROPIEDADES MECÁNICAS SUPERIORES

El agente de acoplamiento silánico exclusivo de Kuraray Noritake Dental permite una alta carga de relleno (hasta 78 % en peso, 64 % en volumen), lo que confiere a nuestro composite características mecánicas que lo hacen adecuado para su uso también en sectores posteriores.

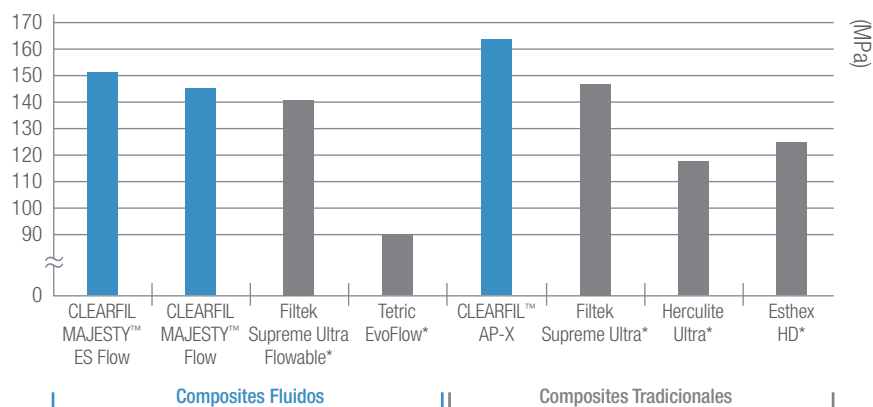
	RESISTENCIA A LA FLEXIÓN	RESISTENCIA A LA COMPRESIÓN
Super Low	152 MPa	374 MPa
Low	151 MPa	373 MPa
High	145 MPa	358 MPa

De conformidad con la norma ISO 4049:2009. Fuente: Kuraray Noritake Dental Inc.



Caso tratado con CLEARFIL MAJESTY™ ES Flow Low. Cortesía del Dr. Keiichi Hosaka.

RESISTENCIA A LA FLEXIÓN: COMPARACIÓN



* No es una marca de Kuraray Noritake, Dental Inc.

Resultados de la prueba realizada con CLEARFIL MAJESTY™ ES Flow Low. De conformidad con ISO 4049:2009. Fuente: Kuraray Noritake, Dental Inc.

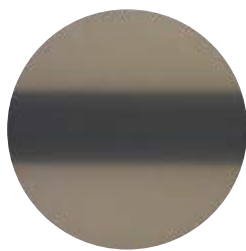
TECNOLOGÍA DE DIFUSIÓN DE LA LUZ

La dispersión de la luz es la capacidad de un material para difundir y reflejar los rayos de luz en múltiples direcciones. Gracias a la tecnología de difusión de la luz (LD), las partículas especiales contenidas en los composites Kuraray Noritake Dental mejoran las propiedades estéticas del material. De este modo, la luz se difunde en todas las direcciones, emulando las características del diente natural y permitiendo realizar restauraciones de nivel estético superior.

CLEARFIL MAJESTY™ ES Flow reproduce fielmente las propiedades de los tejidos dentales, con una mayor difusión de la luz en las tonalidades más opacas (dentina) y una menor en las más translúcidas. La conclusión es simple: la tecnología de difusión de la luz es la “herramienta” ideal para crear restauraciones que se integran armoniosamente en la dentición natural.



CLEARFIL MAJESTY™ ES Flow
(máximo nivel de difusión de la luz)



3M ESPE Filtek
Supreme Ultra Flowable*



Ivoclar Vivadent
Tetric EvoFlow*

SU CARTA



CLEARFIL MAJESTY™ ES Flow
(máximo nivel de difusión de la luz)



3M ESPE Filtek
Supreme Ultra Flowable*



Ivoclar Vivadent
Tetric EvoFlow*

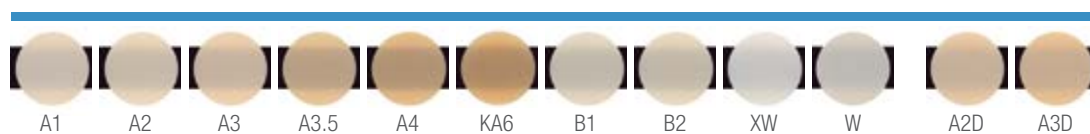
NO SOBRE PAPEL

*No es una marca de Kuraray Noritake Dental Inc.

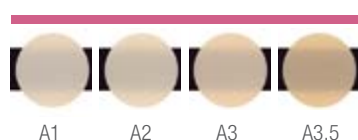


GAMA DE COLORES

CLEARFIL MAJESTY™ ES Flow Low



CLEARFIL MAJESTY™ ES Flow Super Low



CLEARFIL MAJESTY™ ES Flow High



PROCEDIMIENTO CLÍNICO SIMPLE



Preparar la cavidad.



Aplicar el adhesivo siguiendo las instrucciones del fabricante.



Aplicar CLEARFIL MAJESTY™ ES Flow y modelar.*



Pulir la restauración.

* Caso tratado con CLEARFIL MAJESTY™ ES Flow Low. Cortesía del Dr. Hirofumi Tashiro.

GAMA DE PRODUCTO

ENVASE INDIVIDUAL CLEARFIL MAJESTY™ ES Flow Super Low

- #3341-EU CLEARFIL MAJESTY™ ES Flow Super Low (A1)
 - #3342-EU CLEARFIL MAJESTY™ ES Flow Super Low (A2)
 - #3343-EU CLEARFIL MAJESTY™ ES Flow Super Low (A3)
 - #3344-EU CLEARFIL MAJESTY™ ES Flow Super Low (A3.5)
- 1 Jeringa (2,7g/1,5ml), 15 Puntas de aguja



ENVASE INDIVIDUAL CLEARFIL MAJESTY™ ES Flow Low

- #3301-EU CLEARFIL MAJESTY™ ES Flow Low (A1)
 - #3302-EU CLEARFIL MAJESTY™ ES Flow Low (A2)
 - #3303-EU CLEARFIL MAJESTY™ ES Flow Low (A3)
 - #3304-EU CLEARFIL MAJESTY™ ES Flow Low (A3.5)
 - #3305-EU CLEARFIL MAJESTY™ ES Flow Low (A4)
 - #3306-EU CLEARFIL MAJESTY™ ES Flow Low (KA6)
 - #3307-EU CLEARFIL MAJESTY™ ES Flow Low (B1)
 - #3308-EU CLEARFIL MAJESTY™ ES Flow Low (B2)
 - #3309-EU CLEARFIL MAJESTY™ ES Flow Low (XW)
 - #3310-EU CLEARFIL MAJESTY™ ES Flow Low (A2D)
 - #3311-EU CLEARFIL MAJESTY™ ES Flow Low (A3D)
 - #3312-EU CLEARFIL MAJESTY™ ES Flow Low (W)
- 1 Jeringa (2,7g/1,5ml), 15 Puntas de aguja



ENVASE INDIVIDUAL CLEARFIL MAJESTY™ ES Flow High

- #3321-EU CLEARFIL MAJESTY™ ES Flow High (A1)
 - #3322-EU CLEARFIL MAJESTY™ ES Flow High (A2)
 - #3323-EU CLEARFIL MAJESTY™ ES Flow High (A3)
 - #3324-EU CLEARFIL MAJESTY™ ES Flow High (A2D)
 - #3325-EU CLEARFIL MAJESTY™ ES Flow High (A3D)
- 1 Jeringa (2,7g/1,5ml), 15 Puntas de aguja



CLEARFIL MAJESTY™ ES Flow Puntas de aguja

- #3331-EU CLEARFIL MAJESTY™ ES Flow Puntas de aguja (N)
- 20 Puntas de aguja





CONTACTO

Kuraray Europe Spain S.L.

Avda. del Tivoli 17, Local 37 y 38
29631 Arroyo de la Miel (Benalmádena), Málaga

Teléfono: 0039 02 63471228

Correo Electrónico: dental-iberia@kuraray.com

Web: www.kuraraynoritake.eu/es



Kuraray Noritake Dental Inc.

1621 Sakazu, Kurashiki, Okayama 710-0801, Japan

Para obtener más información, escanee el código QR:



- Antes de utilizar el producto, asegúrese de haber leído las instrucciones de uso suministradas con el producto.
- Las especificaciones y el aspecto del producto están sujetos a cambios sin previo aviso.
- El color impreso puede diferir ligeramente del color real.

"CLEARFIL" y "CLEARFIL MAJESTY" son marcas comerciales de Kuraray Co., Ltd.

