

kuraray

Noritake

SIMPLIFICARE INTELIGENTĂ

CLEARFIL MAJESTY™ ES-2
Universal shades



BORN IN JAPAN

UN COMPOZIT CU ADEVĂRAT UNIVERSAL

O singură nuanță pentru toate restaurările posterioare
Două nuanțe pentru regiunea anterioară
Nu este necesară nuanță de opac

COMPACT, ECONOMISEȘTE TIMP ȘI FOARTE ESTETIC

CLEARFIL MAJESTY™ ES-2 UNIVERSAL SHADE CONCEPT

De câte nuanțe diferite de compozit aveți nevoie pentru a crea restaurări estetice în aproape orice situație clinică? Dacă alegeți conceptul de nuanță CLEARFIL MAJESTY™ ES-2 Universal, sunt suficiente doar câteva nuanțe.



1 NUAȚĂ PENTRU RESTAURĂRILE POSTERIOARE

O singură nuanță universală este soluția ideală pentru toate restaurările posterioare, indiferent de culoarea structurii dentare subiacente și adiacente.



2 NUAȚE PENTRU RESTAURĂRILE ANTERIOARE

În regiunea anterioară, mai exigentă din punct de vedere estetic, există două opțiuni de nuanță din care puteți alege.



NU ESTE NECESARĂ NUAȚĂ DE OPAC

Un blocker sau un opac nu sunt necesare – nici în zona posterioară, nici în cea anterioară, în cazurile obișnuite.





CARACTERISTICI

Estetică excelentă și ușurință în utilizare, cu un număr redus de nuanțe și fără nuanță de opac sau blocker

Modelare ușoară, fără să se lipească și timp de lucru îndelungat

Luciu natural și de durată după o lustruire ușoară

Proprietăți mecanice excelente: uzură redusă, contracție mică și compatibil cu dinții antagoniști

BENEFICI

▶ Procedură simplificată, care economisește timp, cu mai puțini pași (și mai puține riscuri de eroare), pentru rezultate previzibile și stocuri minime

▶ Manipulare ușoară și timp suficient pentru a oferi restaurărilor un aspect artistic

▶ Rezultate estetice de durată

▶ Restaurări rezistente



NUANȚĂ PENTRU REZISTENȚĂ



CLEARFIL MAJESTY™ ES-2 Universal

SPECIALISTUL ÎN RESTAURAREA POSTERIOARĂ

Marea majoritate a restaurărilor compozite directe sunt realizate în regiunea posterioară. Este deosebit de important ca materialul selectat să ofere proprietăți favorabile de uzură, o bună integrare optică și o contracție redusă. Restaurarea trebuie să se integreze în țesutul adiacent și să mascheze structura dentară subiacentă potențial colorată.

CLEARFIL MAJESTY™ ES-2 Universal îndeplinește această sarcină cu o singură nuanță universală utilizată indiferent de culoarea dintelui, datorită tehnologiei de difuzie a luminii de la Kuraray Noritake Dental (Light Diffusion Technology). Compozitul se integrează în structura dentară înconjurătoare și chiar și petele întunecate de la baza cavității devin invizibile sub materialul care absoarbe, dispersează și difuzează lumina în mod corect. Nu este nevoie de aplicarea unui blocant sau opacizant pentru a ascunde defectele vizuale în cazurile obișnuite.

CAZURI CLINICE POSTERIOR



Înainte



După

Fotografii
cu amabilitatea
Dr Piotr Marchewka

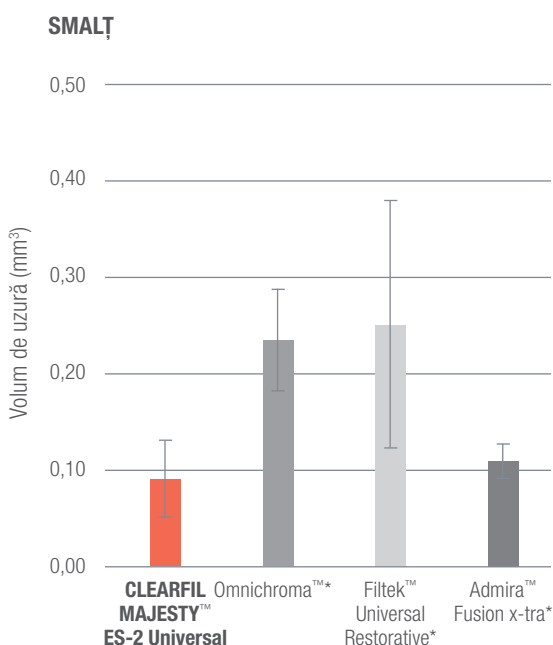
CEL MAI BUN DIN CLASĂ: PROPRIETĂȚI MECANICE

CLEARFIL MAJESTY™ ES-2 Universal are performanțe incredibile în ceea ce privește proprietățile restaurărilor din regiunea posterioară:

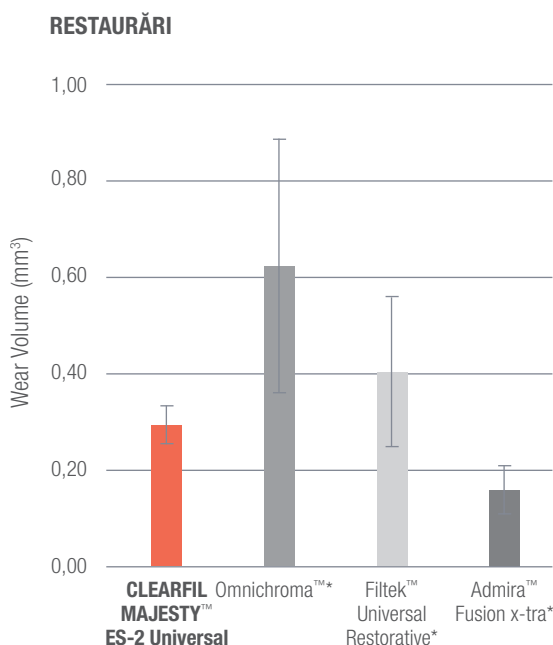
- ✓ o rezistență crescută
- ✓ rezistență la uzură și uzură redusă a antagonistului
- ✓ contracție redusă

Acest lucru contribuie la succesul pe termen lung al restaurărilor compozite directe realizate cu CLEARFIL MAJESTY™ ES-2 Universal.

Proprietățile sale de uzură bine echilibrate asigură o ocluzie stabilă în timp, fără ca antagonistul să fie afectat. Contracția redusă a materialului la polimerizare ajută la prevenirea colorării marginale și a microinfiltrațiilor care ar putea duce la carii secundare.



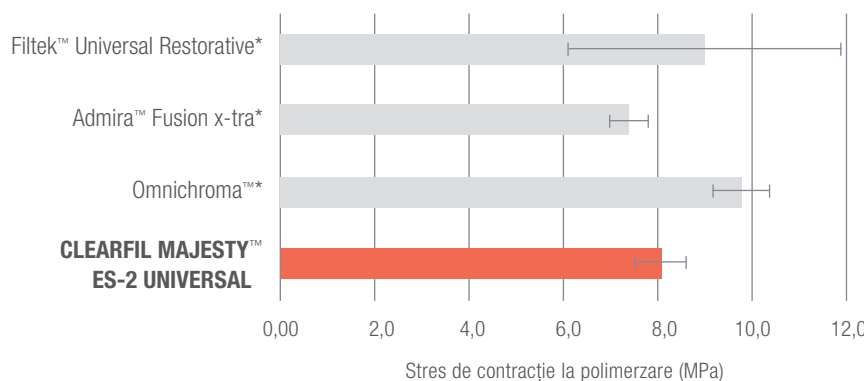
CLEARFIL MAJESTY™ ES-2 Universal (roșu) prezintă o uzură mai redusă a smalțului antagonistilor decât materialele concurente testate.



The wear of CLEARFIL MAJESTY™ ES-2 Universal (roșu) este mai mică decât uzura produselor Omnichroma (Tokuyama) și Filtek Universal Restorative (3M).

Condiții de testare: Test de uzură Leinfelder la temperatura camerei în apă. Sarcină: 7,9 kg/cm², 400.000 de cicluri. Antagonist: smalț bovin, lustruit cu hârtie #3000. Material: lustruit cu hârtie #3000.

STRES DE CONTRACȚIE SCĂZUT LA POLIMERIZARE



CLEARFIL MAJESTY™ ES-2 Universal (roșu) prezintă o contracție mai mică decât Omnichroma (Tokuyama) și Filtek Universal Restorative (3M).

Condiții de testare: probă fotopolimerizată timp de 20 de secunde cu Pencure 2000 (Morita) și contracție măsurată cu un microdeformator (Shimadzu).



NUANȚE ESTETICE



CLEARFIL MAJESTY™ ES-2 Universal Light



CLEARFIL MAJESTY™ ES-2 Universal Dark

PENTRU RESTAURĂRI ANTERIOARE

În regiunea anterioară, orice defecte vizuale și discrepanțe de culoare, transluciditate sau structură a suprafeței dintre dinți și restaurări sunt imediat vizibile, compromițând estetica zâmbetului. Acesta este motivul pentru care un compozit utilizat pentru restaurarea dinților anteriori trebuie să răspundă dinamicii optice naturale, oferind nivelul potrivit de transluciditate, un luciu natural care nu se uzează în timp și o adaptare precisă a culorii pentru a se integra practic perfect.

Cu două nuanțe de CLEARFIL MAJESTY™ ES-2 Universal concepute pentru regiunea anterioară, Kuraray Noritake Dental este capabilă să îndeplinească aceste cerințe specifice. În același timp, alegerea nuanței devine o joacă de copii. Tehnologia noastră unică de difuzie a luminii și transluciditatea selectată asigură o integrare optică precisă și în această zonă, ceea ce înseamnă că marginile preparării nu vor fi vizibile chiar și fără utilizarea unui opac. Rezultatul estetic vorbește de la sine.

CAZ CLINIC ANTERIOR



Înainte



După

Fotografii
cu amabilitatea
Dr. Luca Dusi

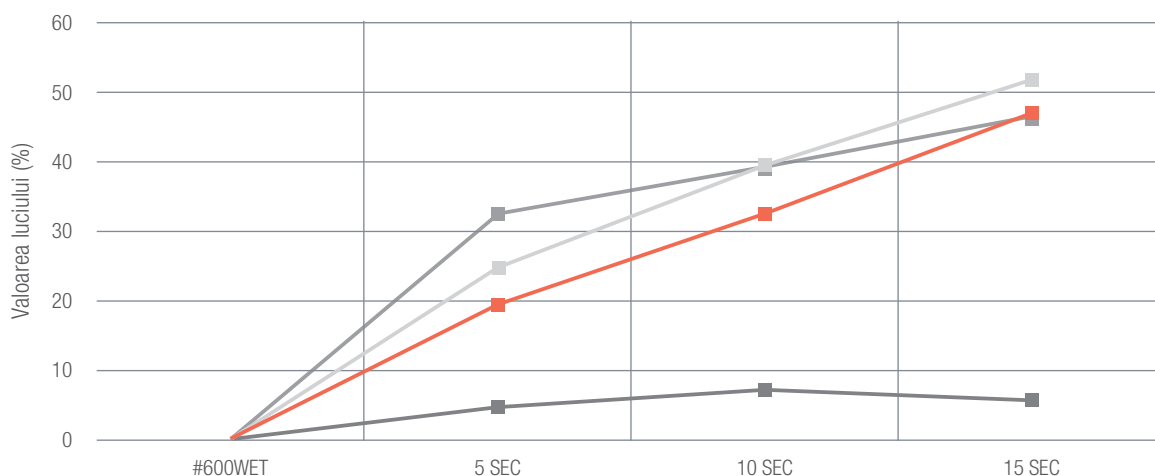
CEA MAI BUNĂ ESTETICĂ DIN CLASA SA

Cele mai importante proprietăți care asigură rezultate estetice în timp sunt lustruirea materialului și păstrarea luciului. În ceea ce privește ambele proprietăți, CLEARFIL MAJESTY™ ES-2 Universal depășește alte produse care oferă o selecție simplificată a nuanței.

Este foarte ușor de lustruit pentru un aspect natural, asemănător smalțului, iar valoarea luciului rămâne ridicată chiar și după abraziunea periutei de dinți, pentru rezultate excelente pe termen lung. Proprietățile mecanice evidențiate pentru nuanța posterioară sunt oferite și de opțiunile de nuanță anterioare.

LUSTRIURE

■ CLEARFIL MAJESTY™ ES-2 Universal ■ Filtek™ Universal Restorative* ■ Omnicroma™* ■ Admira™ Fusion x-tra*



În ceea ce privește lustruirea, CLEARFIL MAJESTY™ ES-2 Universal depășește Admira fusion x-tra (VOCO) și prezintă valori ridicate ale luciului.

Condiții de testare: probă polimerizată, șmirghel (#600), lustruită cu silicon timp de 5-15 secunde la 10.000 rpm sub apă, și măsurată cu un aparat de măsurare a luciului.






* Nu este o marcă înregistrată a Kuraray Noritake Dental
Sursa: Kuraray Noritake Dental Inc

COMBINÂND ESTETICA ȘI SIMPLICITATEA

Fiind o companie orientată spre estetică și nevoile utilizatorului, Kuraray Noritake Dental își propune să ofere produse care susțin abordări de tratament simplificate, asigurând în același timp rezultate estetice de calitate superioară. În conformitate cu această filozofie, conceptul de nuanțe CLEARFIL MAJESTY™ ES-2 Universal este alcătuit din cea mai mică gamă de nuanțe posibilă necesară pentru fiecare regiune, pentru a susține o estetică de nivel superior.

TABEL COMPARATIV AL NUANTELOR

Nuanțele universale sunt create pentru a acoperi toate clasele de cavități cu doar câteva nuanțe, bazate pe tabelul următor:

CATEGORIA NUANȚEI	CLASA CAVITĂȚII	NUANȚĂ				
		A1 B1, B2	A2 D2, C1	A3 C2, D3	A3.5 B3, B4	A4 C3, C4
Universal	I 	U Universal				
	II 					
	III 	UL Universal Light		UD Universal Dark		
	IV 					
	V 					

Pentru cazurile clinice din regiunea anterioară care necesită o luminozitate crescută/valoare, oferim o nuanță dedicată de alb (UW).

RESTAURĂRI CU O NOTĂ SPECIALĂ

Fiind cea mai recentă adăugare la familia de materiale restauratoare compozite radioopace și fotopolimerizabile CLEARFIL MAJESTY™, conceptul de nuanță universală CLEARFIL MAJESTY™ ES-2 are la activ decenii de experiență în tehnologia silanului și a materialelor de umplere. Produsele CLEARFIL MAJESTY™ sunt populare printre medicii stomatologi din întreaga lume și sunt renumite pentru durabilitatea lor și uzura redusă în timp.

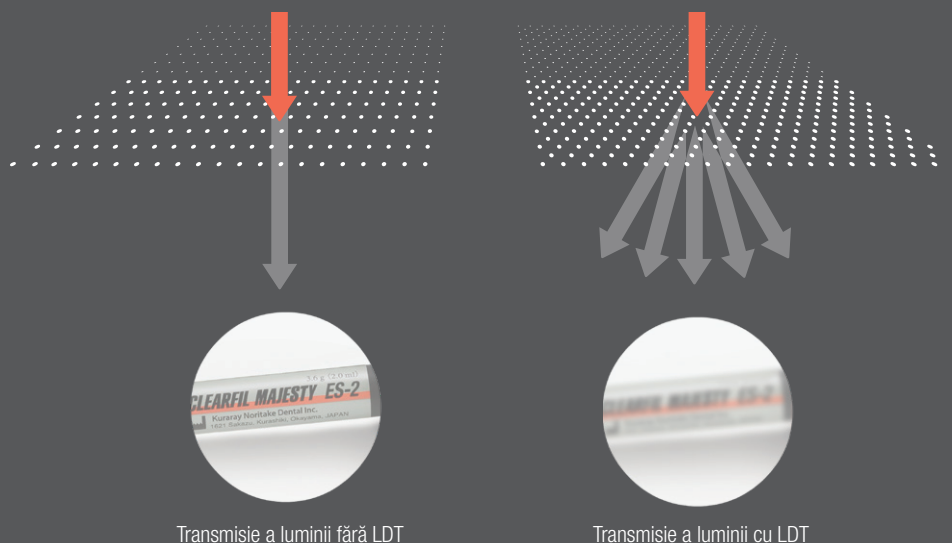
PROPRIETĂȚI MECANICE EXCELENTE

Rezistență la încovoiere	118 MPa
Conținut particule de umplură	78 wt%
Rezistență la compresiune	347 MPa
Contrația volumetrică	1,9 %
Adâncimea de polimerizare	2,0 mm
Timp de lucru sub lumină ambientală	270 sec

Sursa: Kuraray Noritake Dental Inc.

TEHNOLOGIA DE DIFUZIE A LUMINII (LDT) DE LA KURARAY NORITAKE DENTAL

O reducere a numărului de nuanțe este posibilă datorită integrării **Tehnologiei de Difuzie a Luminii (LDT)** de la Kuraray Noritake Dental. Această tehnologie face ca restaurările să distorsioneze lumina într-un mod similar cu țesutul dentar. Drept urmare, materialul se integrează în structura dintelui înconjurător. Rezultatele sunt estetice, pe termen lung, în ciuda tuturor simplificărilor procedurale.

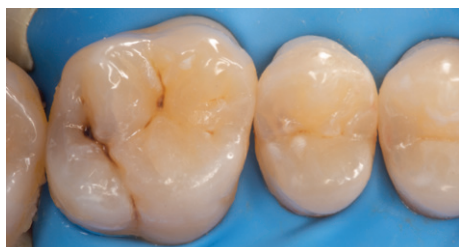


CAZ CLINIC

RESTAURARE POSTERIOARĂ SIMPLIFICATĂ PROCEDURĂ CARE ELIMINĂ ALEGEREA CULORII

de Dr. Piotr Marchewka

Eficiența este un factor important atunci când vine vorba de restaurarea cavităților posterioare cu compozit pe bază de rășină. Aceasta poate fi obținută prin selectarea unui material care elimină necesitatea alegerii culorii și prin utilizarea unor tehnici simplificate de stratificare, de ex. în cazul clinic de mai jos, primul molar maxilar și al doilea premolar maxilar au fost restaurați cu CLEARFIL MAJESTY™ ES-2 Universal (U) folosind tehnica unei singure nuanțe.



Situația inițială. Leziunile carioase sunt detectate pe suprafețele ocluzale și palatinale ale primului molar și în zona distală a celui de-al doilea premolar. A fost aplicată o digă pentru controlul umidității.



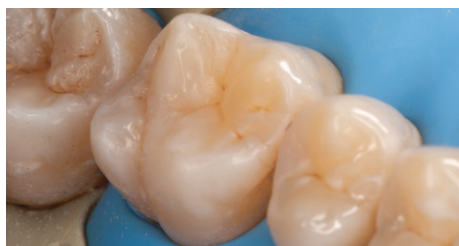
Aspectul dinților după îndepărtarea cariilor, gravarea selectivă a smalțului și aplicarea CLEARFIL™ SE BOND 2.



Matricea secțională plasată. Este utilizată pentru a facilita crearea unui contact interproximal adecvat.



Vedere ocluzală a restaurărilor finale realizate cu CLEARFIL MAJESTY™ ES-2 Universal.



Vedere mezio-ocluzală a restaurărilor finale. Suprafețele au fost lustruite cu discuri de lustruit Kuraray Noritake.



Vedere disto-ocluzală a dinților restaurați.



Vedere palato-ocluzală a restaurărilor finale.



Situația finală și adaptarea ocluzală.

VARIANTE DISPONIBILE

CLEARFIL MAJESTY™ ES-2 Universal SYRINGES

- #3181-EU CLEARFIL MAJESTY™ ES-2 Universal (U)
- #3183-EU CLEARFIL MAJESTY™ ES-2 Universal Light (UL)
- #3184-EU CLEARFIL MAJESTY™ ES-2 Universal Dark (UD)
- #3182-EU CLEARFIL MAJESTY™ ES-2 Universal White (UW)



CLEARFIL MAJESTY™ ES-2 Universal PLT

- #3191-EU CLEARFIL MAJESTY™ ES-2 Universal (U)
- #3193-EU CLEARFIL MAJESTY™ ES-2 Universal Light (UL)
- #3194-EU CLEARFIL MAJESTY™ ES-2 Universal Dark (UD)
- #3192-EU CLEARFIL MAJESTY™ ES-2 Universal White (UW)





Importator UE

Kuraray Europe GmbH

Philipp-Reis-Strasse 4,
65795 Hattersheim am Main, Germania
Telefon +48 662 281 282
www.kuraraynoritake.eu/ro
dental-EasternEurope@kuraray.com

- Înainte de a utiliza acest produs, asigurați-vă că ați citit Instrucțiunile de utilizare furnizate împreună cu produsul.
- Specificațiile și aspectul produsului pot fi modificate fără notificare prealabilă.
- Culoarea imprimată poate fi ușor diferită de culoarea reală.

„CLEARFIL” și „CLEARFIL MAJESTY” sunt mărci comerciale sau mărci comerciale înregistrate ale KURARAY CO., LTD.



Kuraray Noritake Dental Inc.
1621 Sakazu, Kurashiki, Okayama 710-0801, Japonia

