

**kuraray**

*Noritake*



**FAMILY BROCHURE**

**CLEARFIL MAJESTY™ ESTHETIC**

**Voor duurzame, hoogesthetische  
restauraties**

**PREMIUM / CLASSIC / FLOW / “TWISTY”**

# CLEARFIL MAJESTY™ ESTHETIC Family

## CLEARFIL MAJESTY™ ES-2 PREMIUM

Dual-Layering met vaste kleurcombinaties



## CLEARFIL MAJESTY™ ES-2 CLASSIC

Monochromatisch, in alle VITA™-kleuren



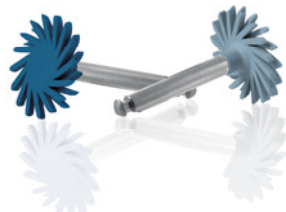
## CLEARFIL MAJESTY™ ES Flow

Mooi & Sterk



## CLEARFIL™ Twist DIA “TWISTY”

Op hoogglans in slechts twee stappen



## Zeven jaar doorontwikkeling op elk detail

U maakt uw restauratie met de composieten uit de nieuwe CLEARFIL MAJESTY™ ESTHETIC Family en denkt “Wauw! Ik zie echt geen overgang van glazuur en composiet. Deze samensmelting tussen kleur, materiaal en natuur is werkelijk geweldig!”

Zeven jaar doorontwikkeling, waarbij geen enkel detail ongemoeid is gebleven, heeft als resultaat, dat u uw restauraties beter, meer voorspelbaar, duurzamer en verbluffend esthetisch maakt.

Alle componenten, die zorgen voor een goede kleuradaptatie en onzichtbare kleurovergang tussen element en composiet, zijn binnen de CLEARFIL MAJESTY™ ESTHETIC Family volledig in balans. Het is de optelsom van vele eigenschappen die voor ongeëvenaarde natuurgetrouwe esthetische effecten zoals levendigheid en diepte zorgt.

CLEARFIL MAJESTY™ ESTHETIC Family

# CLEARFIL MAJESTY™ ESTHETIC Family

## De techniek achter de CLEARFIL MAJESTY™ ESTHETIC composieten

's Werelds eerste op helderheid (value) gebaseerde kleursysteem voor direct composiet, is de sleutel voor uw niet van de natuur te onderscheiden restauraties.

### Van licht naar donker

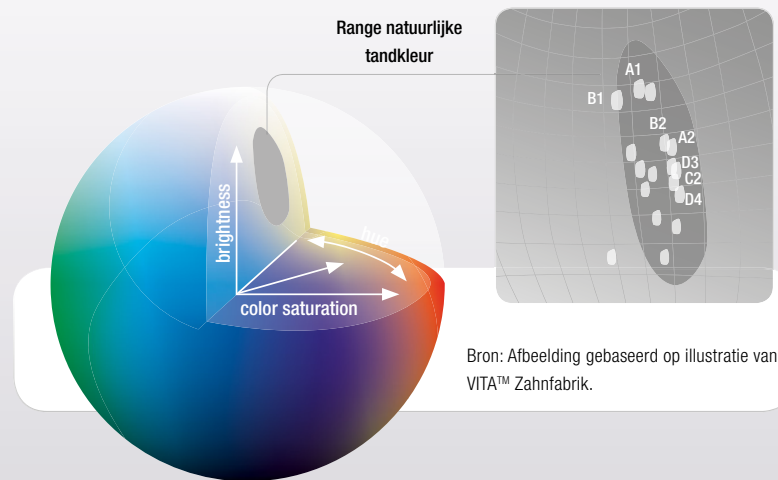
#### Focus op helderheid

Maar liefst 90% van de kleur die de mens waarneemt, wordt bepaald door de helderheid (value). Kleur bestaat daarnaast ook uit de dimensies tint (hue) en kleurverzadiging (chroma), maar deze spelen een veel minder bepalende rol.

### Creatie van natuurlijke diepte

De juiste glazuurtransluentie en dentine-opaciteit is ingebouwd. Zonder de juiste opaciteit en transluentie, geen juiste tand-composietintegratie. U ervaart direct de gebruiksvriendelijkheid van de CLEARFIL MAJESTY™ ESTHETIC composieten.

Uit een VITA™ studie over kleurrange komt naar voren dat tandkleuren meer afwijken in helderheid dan in tint en in kleurverzadiging. De ellipsvormige verdeling (afbeelding) maakt het verschil in helderheid visueel inzichtelijk.

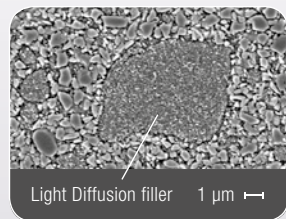


# CLEARFIL MAJESTY™ ESTHETIC Family

## De techniek achter de CLEARFIL MAJESTY™ ESTHETIC composieten

### Light Diffusion Technology: het zelfaanpassend vermogen

De lichtdiffusietechnologie verzorgt de finishing touch. Deze zorgt namelijk voor aanpassing van de juiste tint (hue) en kleurverzadiging (chroma) op het aangrenzende tandweefsel. Kuraray's Light Diffusion Technology maakt het mogelijk om tot natuurgetrouwe optische eigenschappen van dentine en glazuur te komen.



Bron: Dr. Toshimoto Yamada, DDS, PhD, Toranomon Hospital, Japan.

### Natuurlijke fluorescentie en opalescentie

De ingebouwde fluorescentie en opalescentie zijn in overeenstemming met de natuur.

### Opaciteit

De Dentin-kleuren van CLEARFIL MAJESTY™ ES-2 PREMIUM en van CLEARFIL MAJESTY™ ES Flow hebben een zeer mooie, dekkende opaciteit. Waar u voorheen een vloeibare opaker gebruikte, kunt u nu meestal volstaan met een dunne laag CLEARFIL MAJESTY™ ES-2 PREMIUM- of CLEARFIL MAJESTY™ ES Flow Dentincomposiet.

### Constance Kleur

De kleuren van de CLEARFIL MAJESTY™ ESTHETIC composieten zijn vóór polymerisatie gelijk aan die van het gepolymeriseerde materiaal. U komt niet voor verrassingen te staan.

### Universeel gebruik

De CLEARFIL MAJESTY™ ESTHETIC composieten lenen zich voor zowel anterior als posterior gebruik. Vulstofgehalte: CLEARFIL MAJESTY™ ES-2 PREMIUM en CLASSIC: 66% vol. (78% gew.) CLEARFIL MAJESTY™ ES Flow: 59% vol. (75% gew.)

### Verwerkbaarheid

Door de geoptimaliseerde consistentie is werken met de CLEARFIL MAJESTY™ ESTHETIC composieten bijzonder prettig.

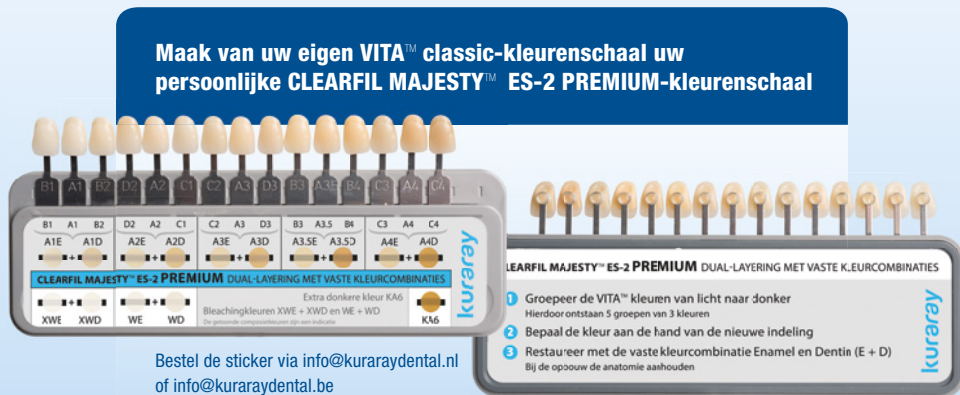
# CLEARFIL MAJESTY™ ES-2 PREMIUM

## Dual-Layering met vaste kleurcombinaties

CLEARFIL MAJESTY™ ES-2 PREMIUM is hét nieuwe Dual-Layering composiet. Een esthetisch composiet waarbij u met vaste kleurcombinaties op eenvoudige wijze en met voorspelbaar succes hoogesthetische restauraties maakt. In het front en ook posterieur.

Door de unieke optische technologie in CLEARFIL MAJESTY™ ES-2 PREMIUM dekt u met één vaste kleurcombinatie Enamel- en Dentin-composiet maar liefst drie VITA™ kleuren af! U gebruikt bij het kleurbepalen gewoon uw VITA™ classic-kleurenschaal.

CLEARFIL MAJESTY™ ES-2 is het eerste composiet ter wereld met door **VITA™ geaccordeerde kleuren**.



## Dual-Layering met vaste kleurcombinaties; zo werkt het:

### 1. Groepeer de VITA™ kleuren van licht naar donker

U gebruikt bij het kleurbepalen gewoon uw VITA™ classic-kleurenschaal. Rangschik deze op volgorde van helderheid. Van de meest heldere B1 tot de minst heldere C4. Voor kleurbepaling kunt u dus met uw eigen VITA™ classic-kleurenschaal aan de slag!

### 2. Bepaal de kleur aan de hand van de nieuwe indeling

U bepaalt de kleur op de manier zoals u gewend bent.

### 3. Restaureer met de vaste kleurcombinatie Enamel en Dentin (E+D)

Met één vaste kleurcombinatie van de Enamel- en Dentin-composiet dekt u maar liefst drie VITA™ kleuren af!

#### Tip: Bij de opbouw de anatomie aanhouden

Kost layering veel tijd? Niet wanneer u CLEARFIL MAJESTY™ ES-2 PREMIUM gebruikt, want hiermee kopieert u slechts de anatomie.

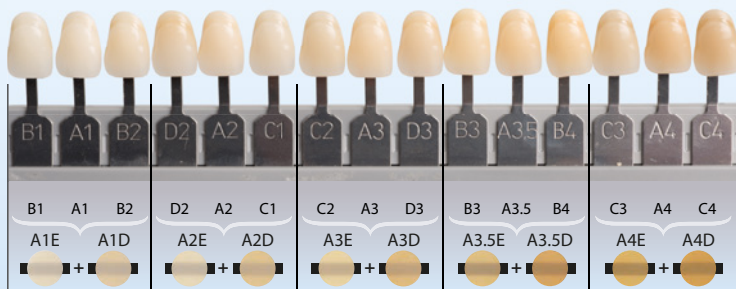


# CLEARFIL MAJESTY™ ES-2 PREMIUM

## Dual-Layering met vaste kleurcombinaties

### Eén PREMIUM kleurcombinatie dekt maar liefst drie VITA™ kleuren af

Met CLEARFIL MAJESTY™ ES-2 PREMIUM Dual-Layering systeem A2E en A2D maakt u de ene keer een C1 restauratie, een volgende keer een D2 en een andere keer een A2 **zonder** te moeten variëren in laagdikte. Bovendien maakt u deze volmaakte esthetische restauraties zonder ingewikkelde kleurschema's en recepten. U kopieert slechts de twee verschillende natuurlijke lagen dentine en glazuur! Wat een innovatie!



**1 kleurcombinatie E + D dekt 3 VITA™ kleuren af!**

## Aanvullende kleuren

Naast de meest voorkomende kleuren uit het kleurenspectrum is CLEARFIL MAJESTY™ ES-2 PREMIUM ook verkrijgbaar in:

### Bleaching

Twee vaste bleaching kleurcombinaties XWE + XWD voor extra witte restauraties en WE + WD voor witte restauraties.

### Translucentie

De translucente composietkleuren Clear, Blue, Gray en Amber geven uw restauraties de extra translucentie die soms noodzakelijk is. Denk eens aan die incisale halo bij jonge elementen. Ze helpen u uw restauraties te karakteriseren en ze zo tot een nog hoger niveau te brengen.

### Heel donkere elementen

De KA6 is een extra donkere kleur die u gebruikt bij patiënten waar u met een standaard VITA™ kleur niet uitkomt. Een welkome aanvulling bij de behandeling van de oudere patiënt.

# CLEARFIL MAJESTY™ ES-2 PREMIUM

## Klinisch resultaat



Foto 1: Patiënt met ernstige erosie.



Foto 2: Eindresultaat.

De elementen zijn opgebouwd en gefineerd met CLEARFIL MAJESTY™ ES-2 PREMIUM A2D en A2E.

Casus: Dhr. R.F. van Vuren, Almere  
Fotografie: Peter Schouten

## Wetenschap

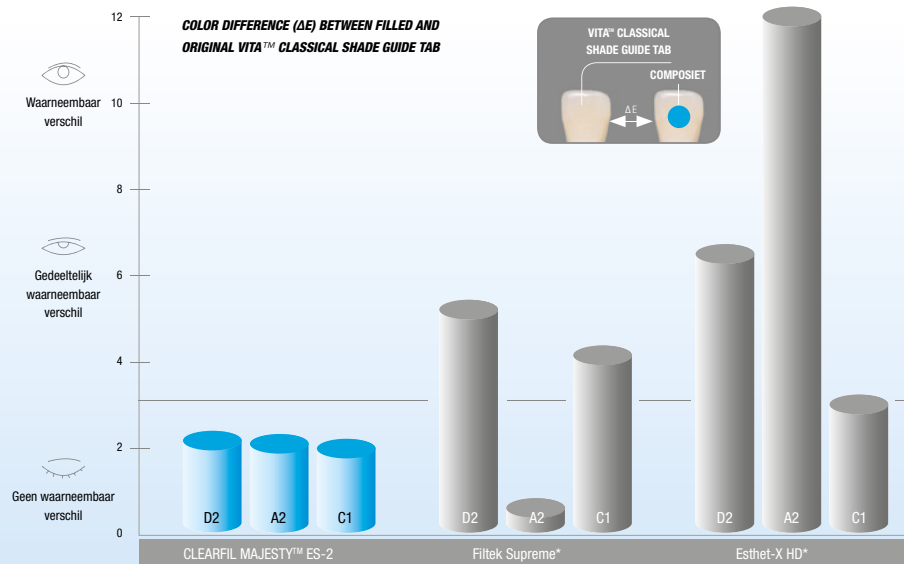
### Harvard School of Medicine testte ons composietconcept

In onderzoek op de Harvard School of Medicine, onder leiding van Dr. Nagai, werd een restauratie in het middelste derde van de VITA™ D2, A2 en C1 kleurentabs aangebracht volgens de instructies van drie fabrikanten.

CLEARFIL MAJESTY™ ES-2 PREMIUM bewijst in deze studie dat de combinatie van A2E en A2D PREMIUM kleuren niet alleen overeenkomen met een A2-kleur, maar ook met een D2- en een C1-kleur.

De drie tabs, die met CLEARFIL MAJESTY™ ES-2 PREMIUM gemaakt zijn, tonen geen zichtbare verschillen met de originele VITA™-tabs.

NB: Voor het afdekken van drie VITA™ kleuren heeft u bij CLEARFIL MAJESTY™ ES-2 PREMIUM slechts twee composieten nodig (in dit geval A2E en A2D). Bij andere composietsystemen heeft u meestal 6 tot soms wel 9 composieten nodig!



**NB:** Sommige fabrikantprocedures vereisen tot wel drie verschillende kleurcombinaties voor elke aparte VITA™ kleur. CLEARFIL MAJESTY™ ES-2 matcht alle drie de VITA™ kleuren met slechts één PREMIUM kleurcombinatie (in dit geval A2E en A2D).

Bron: Dr. Shigemi Nagai, Harvard School of Dental Medicine, United States.

\* Geen handelsmerk van KURARAY CO., LTD.

# CLEARFIL MAJESTY™ ES-2 CLASSIC

## Monochromatisch, in alle VITA™-kleuren

Besluit u, bijvoorbeeld vanwege de locatie of de grootte, dat een restauratie niet via Dual-Layering opgebouwd hoeft te worden? Dan biedt CLEARFIL MAJESTY™ ES-2 CLASSIC direct de juiste kleur. Want in tegenstelling tot het CLEARFIL MAJESTY™ ES-2 PREMIUM systeem, gebruikt u bij CLEARFIL MAJESTY™ ES-2 CLASSIC voor iedere VITA™ kleur een aparte composiet.

Met CLEARFIL MAJESTY™ ES-2 CLASSIC composiet maakt u esthetische restauraties, in het front en ook posterieur. CLEARFIL MAJESTY™ ES-2 CLASSIC en CLEARFIL MAJESTY™ ES-2 PREMIUM zijn gebaseerd op dezelfde techniek.

### Beschikbare kleuren

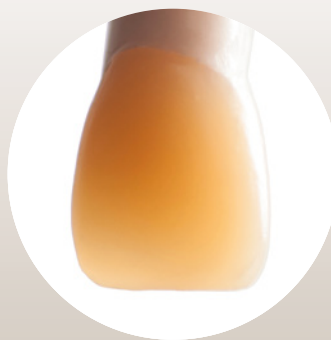
CLEARFIL MAJESTY™ ES-2 CLASSIC is beschikbaar in 18 kleuren:

VITA™ kleuren A1, A2, A3, A3.5, A4, B1, B2, B3, B4, C1, C2, C3, C4, D2 en D3, aangevuld met de bleachingkleuren XW en W en de extra donkere kleur KA6. De KA6 is een extra donkere kleur die u gebruikt bij patiënten waar u met een standaard VITA™ kleur niet uitkomt. Een welkome aanvulling bij de behandeling van de oudere patiënt.

CLEARFIL MAJESTY™ ES-2 is het eerste composiet ter wereld met door VITA™ geaccordeerde kleuren. Ook bij CLEARFIL MAJESTY™ ES-2 CLASSIC gebruikt bij het kleurbepalen gewoon uw VITA™ kleurschaal.

### Monochromatisch composiet

CLEARFIL MAJESTY™ ES-2 CLASSIC is ontworpen als monochromatisch composiet, maar kan indien gewenst gecombineerd worden met CLEARFIL MAJESTY™ ES-2 PREMIUM.



#### Element 1

CLASSIC Monochromatisch  
CLEARFIL MAJESTY™ ES-2 CLASSIC A3



#### Element 2

PREMIUM Dual-Layering  
CLEARFIL MAJESTY™ ES-2 PREMIUM A3E + A3D

Elementen vervaardigd door Hans Scholtanus, tandarts



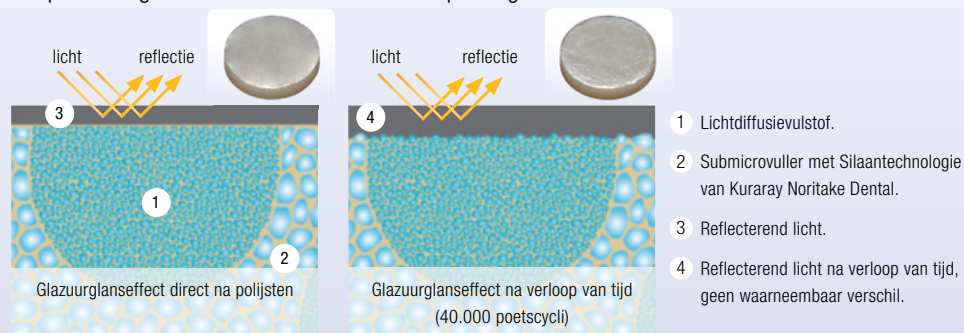
# CLEARFIL MAJESTY™ ES Flow

## Mooi & Sterk

Stelt u zich voor: snel en gemakkelijk een natuurlijke glans van uw restauratie. Dat is wat CLEARFIL MAJESTY™ ES Flow doet. Dankzij de Silaantechologie\* van Kuraray Noritake Dental maakt u fraaie en duurzame restauraties. De glans van uw restauratie creëert u moeiteloos en is blijvend.

### Mooi

Uw restauratie heeft vanaf het eerste begin een natuurlijke glans terwijl de kleur perfect matcht. Wanneer u direct de juiste vormgeving realiseert en u niet hoeft te (her)contoureren met de boor is polijsten niet eens nodig. De vulstofdeeltjes in CLEARFIL MAJESTY™ ES Flow zijn zo klein, dat de glans – zelfs na verloop van tijd – natuurlijk blijft. De unieke lichtbrekingseigenschappen in de composiet zorgt voor een uitstekende kleuraanpassing.



\*Door de silaantechologie van Kuraray Noritake Dental presteren onze composieten maximaal. Onze geavanceerde Silaantechologie is het belangrijkste onderdeel in het verhaal achter de hoogst gevulde directe en indirecte tandheelkundige composieten ter wereld. CLEARFIL MAJESTY™ Posterior en ESTENIA C&B.

### Sterk

CLEARFIL MAJESTY™ ES Flow is ons hoogst gevulde flowable composiet, wanneer het gaat om het aantal submicronvullers. Miljoenen submicronvulstofdeeltjes zijn samengevoegd en blijven door de tijd heen een hecht geheel vormen. Dit alles dankzij de allerbeste silaantechologie. Dankzij de buigsterkte van meer dan 150 MPa en een druksterkte van 373 MPa is CLEARFIL MAJESTY™ ES Flow zo sterk, dat u er zelfs klasse I en II restauraties mee legt.

### Plezierig werken

Door de geoptimaliseerde consistentie is werken met CLEARFIL MAJESTY™ ES Flow bijzonder prettig. Het blijft precies daar waar het wordt aangebracht, zelfs op een verticaal vlak.

### Breed indicatiegebied

- Directe restauraties voor alle caviteitsklassen (waaronder wortelcariës, V-vormige defecten), cervicale laesies, gebitsslijtage en tanderosie.
- Caviteitsliner of base.
- Correctie van de tandstand en tandvorm (bijvoorbeeld sluiting van een diasteem of bij malformatie van tanden).
- Intraorale reparaties van defecte restauraties.

### Technische specificaties (conform ISO 4049:2009)

Vulstofpercentage: 75% gew. (59 vol. %); buigsterkte: 151 MPa; druksterkte: 373 MPa  
radiopaciteit: 140% Al; verwerkingstijd: circa 100 seconden.

# CLEARFIL™ Twist DIA “TWISTY”

## Op hoogglans in slechts twee stappen

### CLEARFIL™ Twist DIA polijststelsel

Creëer een natuurlijke glans van uw restauraties met slechts twee polijstwielen. Toepasbaar op alle oppervlakken en herbruikbaar. CLEARFIL™ Twist DIA maakt de polijstfase gemakkelijk en eenvoudig. Vlakke, convexe of concave oppervlakken; dit polijstpaar is alles wat u nodig heeft voor een hoogglanzend resultaat.

Werken met CLEARFIL™ Twist DIA betekent nooit meer wisselen tussen points, cups, wielen en schijfjes.

CLEARFIL™ Twist DIA is geïndiceerd voor alle soorten composiet. De 'pre-polisher' verzorgt de definitieve vorm vanuit elke hoek die mogelijk is. De 'high-shine-polisher' creëert in enkele seconden met gemak een natuurlijke hoogglans. Het CLEARFIL™ Twist DIA polijststelsel is autoclaveerbaar en dus meerdere malen te gebruiken. De combinatie van de flexibele componenten en de diamantpartikels in het polijstwiel zorgen elke keer weer voor een ongekend hoogglanzend resultaat.



Occlusaal



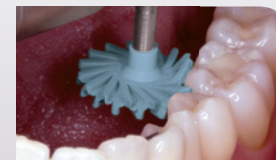
Incisaal



Labiaal



Buccaal



Linguaal



Approximaal



PRE-POLISHER

HIGH-SHINE-POLISHER

Beschikbaar in twee formaten  
Regular Ø 14 mm  
Small Ø 10 mm

# CLEARFIL MAJESTY™ ESTHETIC Family

## CLEARFIL MAJESTY™ ES-2 PREMIUM Refill



Beschikbare kleuren:

Enamel: XWD, WD, A1D, A2D, A3D, A3.5D en A4D

Dentin: XWE, WE, A1E, A2E, A3E, A3.5E en A4E

Translucent: Clear, Blue, Gray en Amber

Extra donker: KA6

Elke PLT refill bevat 0,25 g (verpakt per 10 PLT's)

Elke Enamel en Dentin draaispuit bevat 3,6 g / 2,0 ml

Elke Translucent draaispuit bevat 1,8 g / 0,9 ml



## CLEARFIL MAJESTY™ ES-2 CLASSIC Refill



Beschikbare kleuren:

XW, W, B1, A1, B2, D2, A2, C1, C2, A3, D3, B3, A3.5, B4, C3, A4, C4 en KA6

Elke PLT bevat 0,25 g (verpakt per 20 PLT's)

Elke draaispuit bevat 3,6 g / 2,0 ml



## CLEARFIL MAJESTY™ ES Flow

Beschikbare kleuren:

XW, W, A1, A2, A2D, A3, A3D, A3.5, A4, B1, B2 en KA6

Elke spuit bevat 2,7 g / 1,5 ml

Spuit (verpakt per kleur plus 15 needle tips)

Needle tips (verpakking van 20 needle tips)



## CLEARFIL™ Twist DIA “TWISTY”

**Regular** (Ø 14 mm)

Introductiekit (3 pre-polishers en 3 high-shine-polishers)

Refill pre-polisher (verpakt per 10 stuks)

Refill high-shine-polisher (verpakt per 10 stuks)

**Small** (Ø 10 mm)

Introductiekit (3 pre-polishers en 3 high-shine-polishers)

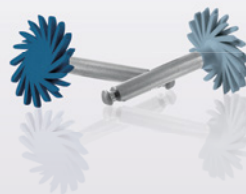
Refill pre-polisher (verpakt per 10 stuks)

Refill high-shine-polisher (verpakt per 10 stuks)

**Combinatiekit Regular en Small** (resp. Ø 14 en 10 mm)

Refill pre-polisher combinatiekit (5 Regular en 5 Small)

Refill high-shine-polisher combinatiekit (5 Regular en 5 Small)



## CLEARFIL MAJESTY™ ES-2 PREMIUM kleuren

<b>Enamel</b>	XWE	WE	A1E	A2E	A3E	A3.5E	A4E
<b>PLT</b>	#3145-EU	#3146-EU	#3140-EU	#3141-EU	#3142-EU	#3143-EU	#3144-EU
<b>Draaispuit</b>	#3055-EU	#3056-EU	#3050-EU	#3051-EU	#3052-EU	#3053-EU	#3054-EU
<b>Dentin</b>	XWD	WD	A1D	A2D	A3D	A3.5D	A4D
<b>PLT</b>	#3152-EU	#3153-EU	#3147-EU	#3148-EU	#3149-EU	#3150-EU	#3151-EU
<b>Draaispuit</b>	#3062-EU	#3063-EU	#3057-EU	#3058-EU	#3059-EU	#3060-EU	#3061-EU

<b>Translucent</b>	Clear	Blue	Gray	Amber	<b>Extra donker</b>	KA6
<b>PLT</b>	#3154-EU	#3156-EU	#3157-EU	#3155-EU	<b>PLT</b>	#3115-EU
<b>Draaispuit</b>	#3064-EU	#3066-EU	#3067-EU	#3065-EU	<b>Draaispuit</b>	#3025-EU

## CLEARFIL MAJESTY™ ES-2 CLASSIC kleuren

	XW	W	B1	A1	B2	D2	A2	C1
<b>PLT</b>	#3126-EU	#3127-EU	#3116-EU	#3110-EU	#3117-EU	#3124-EU	#3111-EU	#3120-EU
<b>Draaispuit</b>	#3036-EU	#3037-EU	#3026-EU	#3020-EU	#3027-EU	#3034-EU	#3021-EU	#3030-EU
	C2	A3	D3	B3	A3.5	B4	C3	A4
<b>PLT</b>	#3121-EU	#3112-EU	#3125-EU	#3118-EU	#3113-EU	#3119-EU	#3122-EU	#3114-EU
<b>Draaispuit</b>	#3031-EU	#3022-EU	#3035-EU	#3028-EU	#3023-EU	#3029-EU	#3032-EU	#3024-EU
	C4	KA6						
<b>PLT</b>	#3123-EU	#3115-EU						
<b>Draaispuit</b>	#3033-EU	#3025-EU						

## CLEARFIL MAJESTY™ ES FLOW kleuren

	XW	W	B1	A1	B2	A2	A2D	A3
<b>Spuit</b>	#3309-EU	#3312-EU	#3307-EU	#3301-EU	#3308-EU	#3302-EU	#3310-EU	#3303-EU
	A3D	A3.5	A4	KA6				
<b>Spuit</b>	#3311-EU	#3304-EU	#3305-EU	#3306-EU				

De getoonde kleuren zijn een indicatie.

### UW CONTACT

Kuraray Dental Benelux  
Postbus 299, 1970 AG IJMUJIDEN

**Telefoon** +31 (0) 255 523 701

**E-mail** info@kuraraydental.nl

**Website** www.kuraraydental.nl

België

**Telefoon** +32 (0) 475 61 60 50 (Vlaanderen)

+32 (0) 475 81 92 58 (Wallonië)

**E-mail** info@kuraraydental.be

**Website** www.kuraraydental.be



**Kuraray Noritake Dental Inc.**

1621 Sakazu, Kurashiki, Okayama 710-0801, Japan