

kuraray

Noritake



BROCHURE DE LA GAMME

CLEARFIL MAJESTY™ ESTHETIC

**Pour des restaurations durables,
hautement esthétiques**

PREMIUM / CLASSIC / FLOW / “TWISTY”

Gamme CLEARFIL MAJESTY™ ESTHETIC

CLEARFIL MAJESTY™ ES-2 PREMIUM

Stratification deux couches avec combinaisons de teintes fixes



CLEARFIL MAJESTY™ ES-2 CLASSIC

Monochromatique, dans toutes les teintes VITA™



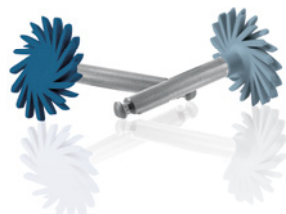
CLEARFIL MAJESTY™ ES Flow

Esthétique et résistant



CLEARFIL™ Twist DIA “TWISTY”

Haute brillance en deux étapes seulement



Sept années de développement continu couvrant chaque détail

En réalisant vos restaurations avec l'un de composites de la nouvelle gamme CLEARFIL MAJESTY™ ESTHETIC, vous ne manquerez pas de penser « Magnifique ! Je ne vois vraiment pas de ligne de démarcation entre l'émail et le composite. Cette fusion entre la teinte, le matériau et la dent naturelle est réellement fantastique ! »

Sept années d'un travail de développement constant qui n'a omis aucun détail ont abouti à un résultat qui rend vos restaurations fiables, plus prévisibles, durables et étonnamment esthétiques.

Dans la gamme CLEARFIL MAJESTY™ ESTHETIC, tous les facteurs qui assurent une bonne adaptation de la teinte et une transition invisible entre la dent et le composite sont parfaitement équilibrés. C'est la somme de nombreuses propriétés qui permet d'obtenir des effets esthétiques d'un naturel inégalé, tels que la vitalité et la profondeur.

Gamme CLEARFIL MAJESTY™ ESTHETIC

Gamme CLEARFIL MAJESTY™ ESTHETIC

La technologie derrière les composites CLEARFIL MAJESTY™ ESTHETIC

Le premier système de prise de teinte du monde basé sur la luminosité (value) pour composite direct est la clé de vos restaurations qui ne se distinguent pas de la dentition naturelle.

De clair à foncé

L'accent porte sur la luminosité

La perception humaine de la couleur est régie à 90 % par la luminosité (en anglais 'value').

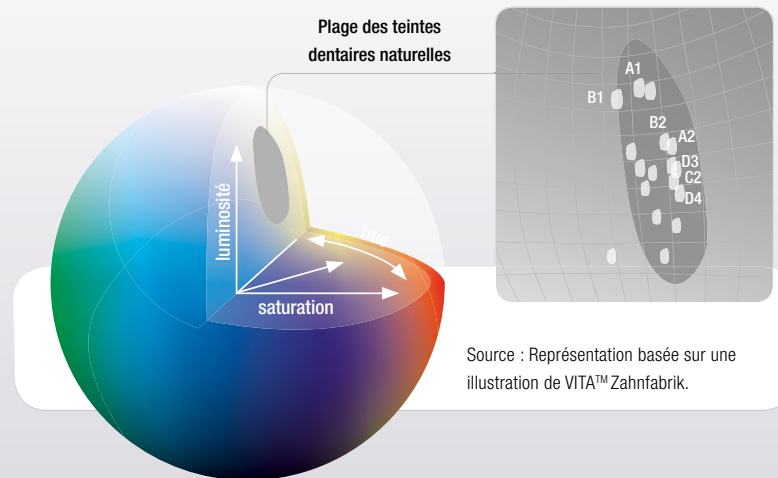
La couleur est aussi déterminée par les différentes dimensions de tonalité chromatique (hue) et saturation (chroma), mais celles-ci jouent un rôle moins décisif.

Création d'une profondeur naturelle

La bonne translucidité de l'émail et l'opacité de la dentine sont reproduites.

Sans une opacité et une translucidité correctes, pas de bonne intégration possible entre la dent et le composite. Vous constatez immédiatement la facilité d'utilisation des composites CLEARFIL MAJESTY™ ESTHETIC.

Une étude VITA™ sur la gamme des teintes révèle que les teintes dentaires diffèrent davantage au niveau de la luminosité qu'au niveau de la tonalité chromatique et de la saturation. La répartition elliptique (illustration) montre cette différence de luminosité.

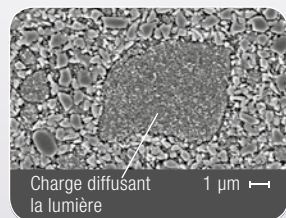
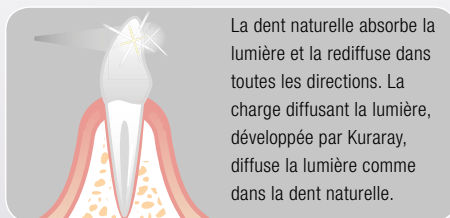


Gamme CLEARFIL MAJESTY™ ESTHETIC

La technologie derrière les composites CLEARFIL MAJESTY™ ESTHETIC

Technologie de diffusion de la lumière : faculté d'auto-adaptation

La technologie de diffusion de la lumière assure la touche finale, en réalisant l'adaptation de la bonne tonalité chromatique (hue) et de la saturation (chroma) aux tissus dentaires avoisinants. La technologie de diffusion de la lumière de Kuraray permet de reproduire fidèlement les propriétés optiques de la dentine.



Source : Dr. Toshimoto Yamada, DDS, PhD, Hôpital Toranomon, Japon.

Fluorescence et opalescence naturelles

La fluorescence et l'opalescence intégrées sont en conformité avec celles de la dentition naturelle.

Opacité

Les teintes de dentine de CLEARFIL MAJESTY™ ES-2 PREMIUM et de CLEARFIL MAJESTY™ ES Flow présentent une très belle opacité. Alors qu'auparavant, vous utilisiez un liquide opacifiant, il vous suffit maintenant d'appliquer une fine couche de composite dentine CLEARFIL MAJESTY™ ES-2 PREMIUM ou CLEARFIL MAJESTY™ ES Flow.

Teinte constante

Les teintes des composites CLEARFIL MAJESTY™ ESTHETIC sont, avant la polymérisation, identiques à celles du matériau polymérisé. Vous n'aurez pas de surprises.

Utilisation universelle

Les composites CLEARFIL MAJESTY™ ESTHETIC peuvent être utilisés pour la restauration aussi bien des dents antérieures que des dents postérieures. Teneur en matières de charge : CLEARFIL MAJESTY™ ES-2 PREMIUM et CLASSIC : 66 % en volume (78 % en poids)
CLEARFIL MAJESTY™ ES Flow : 59 % en volume (75 % en poids).

Maniabilité

Leur consistance optimisée rend le travail avec les composites de la gamme CLEARFIL MAJESTY™ ESTHETIC particulièrement agréable.

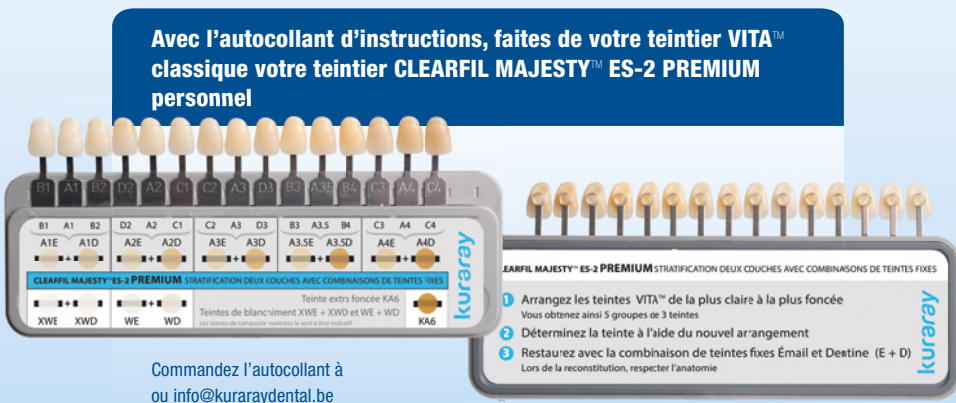
CLEARFIL MAJESTY™ ES-2 PREMIUM

Stratification deux couches avec des combinaisons de teintes fixes

CLEARFIL MAJESTY™ ES-2 PREMIUM est le nouveau composite pour la stratification deux couches. Un composite esthétique qui vous permettra de réaliser facilement, au moyen de combinaisons de teintes fixes et avec un succès prévisible, des restaurations hautement esthétiques dans les régions antérieures et postérieures.

Grâce à la technologie optique unique de CLEARFIL MAJESTY™ ES-2 PREMIUM, vous couvrez en une seule combinaison de teintes de composite émail et dentine trois teintes VITA™ ! Pour la prise de teinte, vous utilisez normalement votre teintier VITA™ Classique.

CLEARFIL MAJESTY™ ES-2 est le premier composite au monde avec des **teintes approuvées par VITA™**.



La stratification deux couches avec des combinaisons de teintes fixes ; comment cela fonctionne :

1. Arrangez les teintes VITA™ de la plus claire à la plus foncée

Pour la prise de teinte, vous utilisez normalement votre teintier VITA™ classique. Classez-le en ordre de luminosité. De la plus lumineuse B1 à la moins lumineuse C4. Pour la prise de teinte, vous pouvez donc utiliser votre propre teintier VITA™ classique !

2. Déterminez la teinte à l'aide du nouvel arrangement

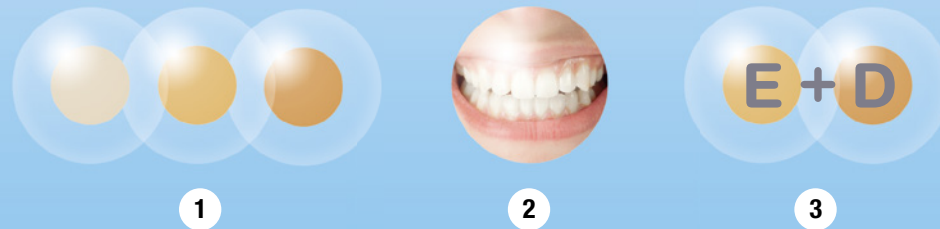
Vous sélectionnez la teinte comme vous le faites habituellement.

3. Restaurez avec la combinaison de teintes fixe Émail et Dentine (E+D)

Avec une seule combinaison de teintes de composite émail et de composite dentine, vous couvrez trois teintes VITA™ !

Reconstituer en respectant l'anatomie

La stratification demande-t-elle beaucoup de temps ? Pas si vous utilisez CLEARFIL MAJESTY™ ES-2 PREMIUM, car avec ce composite, vous ne faites que copier l'anatomie.

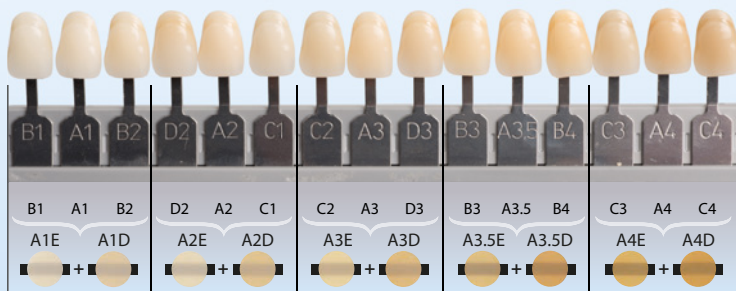


CLEARFIL MAJESTY™ ES-2 PREMIUM

Stratification deux couches avec des combinaisons de teintes fixes

Une seule combinaison de teintes PREMIUM couvre trois teintes VITA™

Avec le système de stratification deux couches CLEARFIL MAJESTY™ ES-2 PREMIUM A2E et A2D, vous réalisez une fois une restauration C1, une autre fois une restauration D2 et une fois suivante une restauration A2 sans avoir à varier l'épaisseur de couche. Vous réalisez en outre ces restaurations parfaitement esthétiques sans schémas chromatiques et recettes compliqués. Vous copiez seulement les deux couches naturelles différentes : dentine et émail ! Quelle innovation !



1 combinaison de teintes E + D couvre 3 teintes VITA™ !

Teintes supplémentaires

Teintes complémentaires spéciales blanchiment, translucidité et dents très foncées. En plus des teintes les plus courantes du spectre chromatique, CLEARFIL MAJESTY™ ES-2 PREMIUM existe aussi en teintes complémentaires :

Blanchiment

Deux combinaisons de teintes fixes spéciales blanchiment XWE + XWD pour des restaurations ultra blanches et WE + WD pour des restaurations blanches.

Translucidité

Les teintes de composite translucides Clear, Blue, Gray et Amber donnent à vos restaurations la translucidité supplémentaire qui est parfois nécessaire. Pensez par exemple au halo incisal de dents jeunes. Ces teintes vous aident à renforcer le caractère de vos restaurations et ainsi à les amener à un niveau encore supérieur.

Dents très foncées

La teinte KA6 est une teinte extra foncée que vous utiliserez isolément sur les patients pour lesquels vous ne pouvez pas utiliser une teinte VITA™ standard. Un complément apprécié pour le traitement de vos patients plus âgés.

CLEARFIL MAJESTY™ ES-2 PREMIUM

Résultat clinique



Photo 1 : Patient présentant une érosion grave.



Photo 2 : Résultat final.

Les éléments ont été reconstitués et finis avec CLEARFIL MAJESTY™ ES-2 PREMIUM A2D et A2E.

Cas : M. R.F. van Vuren, Almere, Pays-Bas
Photographie : Peter Schouten

Science

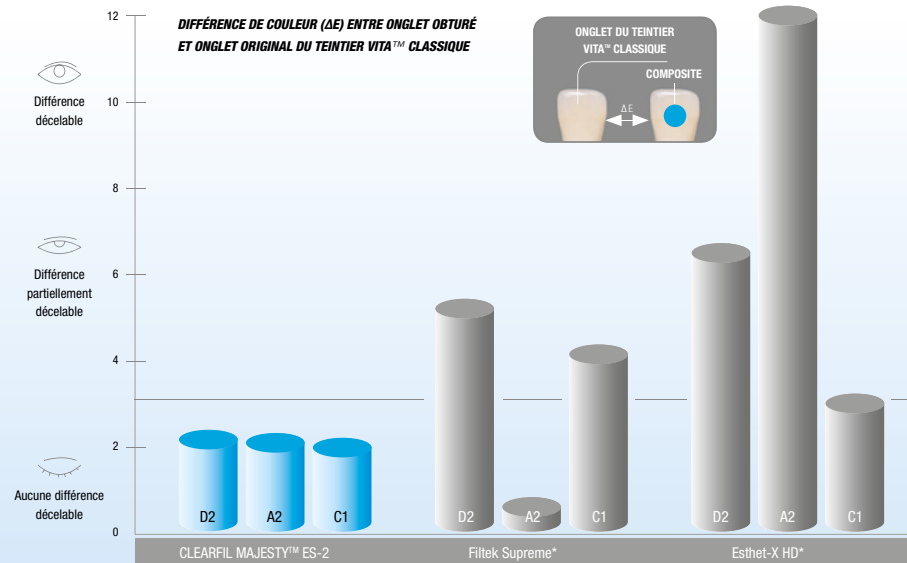
La Faculté de Médecine dentaire de l'Université Harvard a testé notre concept de composite

Dans le cadre d'une étude réalisée à la Faculté de Médecine dentaire de l'Université Harvard sous la direction du docteur Nagai, une restauration a été réalisée dans le tiers médian des ongles VITA™ D2, A2 et C1 selon les instructions de trois fabricants.

CLEARFIL MAJESTY™ ES-2 PREMIUM prouve dans cette étude que la combinaison des teintes A2E et A2D PREMIUM ne correspond pas seulement avec une teinte A2, mais aussi avec une teinte D2 et une teinte C1.

Les trois ongles qui ont été réalisés avec CLEARFIL MAJESTY™ ES-2 PREMIUM ne montrent pas de différences visibles avec les ongles VITA™ originaux.

NB : Avec CLEARFIL MAJESTY™ ES-2 PREMIUM, pour couvrir trois teintes VITA™, vous n'avez besoin que de deux composites (dans ce cas, A2E et A2D). Avec les autres systèmes, vous avez généralement besoin de 6 et parfois même de 9 composites !



NB: Certaines procédures de fabricants exigent jusqu'à 3 combinaisons de teintes pour atteindre une teinte VITA™ classique. CLEARFIL MAJESTY™ ES-2 permet de réaliser 3 teintes VITA™ avec seulement une seule combinaison de teintes Premium (dans ce cas ci, A2E et A2D).

Source : Dr. Shigemi Nagai, Faculté de Médecine dentaire de l'Université Harvard, États-Unis.

* N'est pas une marque commerciale de KURARAY CO., LTD.

CLEARFIL MAJESTY™ ES-2 CLASSIC

Monochromatique, dans toutes les teintes VITA™

Si vous estimez, par exemple en raison de son emplacement ou de sa taille, qu'il n'est pas nécessaire d'effectuer une restauration au moyen de la méthode de stratification deux couches, CLEARFIL MAJESTY™ ES-2 CLASSIC vous offre immédiatement la bonne teinte. Car contrairement au système CLEARFIL MAJESTY™ ES-2 PREMIUM, pour CLEARFIL MAJESTY™ ES-2 CLASSIC vous utilisez pour chaque teinte VITA™ un composite séparé.

Avec le composite CLEARFIL MAJESTY™ ES-2 CLASSIC, vous réaliserez des restaurations esthétiques, en région antérieure et postérieure. CLEARFIL MAJESTY™ ES-2 CLASSIC est basé sur la même technique que CLEARFIL MAJESTY™ ES-2 PREMIUM.

Teintes disponibles

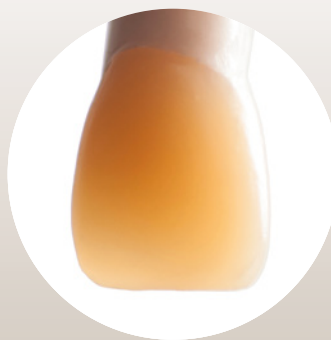
CLEARFIL MAJESTY™ ES-2 CLASSIC est disponible en 18 teintes :

VITA™ teintes : A1, A2, A3, A3.5, A4, B1, B2, B3, B4, C1, C2, C3, C4, D2 et D3, complétées par les teintes blanchiment XW et W et la teinte extra foncée KA6. La teinte KA6 est une teinte extra foncée que vous utiliserez isolément sur les patients pour lesquels vous ne pouvez pas utiliser une teinte VITA™ standard. Un complément apprécié pour le traitement de vos patients plus âgés.

CLEARFIL MAJESTY™ ES-2 est le premier composite au monde avec des teintes approuvées par VITA™. Pour CLEARFIL MAJESTY™ ES-2 CLASSIC aussi, vous utiliserez normalement votre teintier VITA™ pour sélectionner la teinte.

Composite monochromatique

CLEARFIL MAJESTY™ ES-2 CLASSIC a été conçu comme un composite monochromatique, mais vous pouvez aussi si vous le souhaitez l'utiliser en combinaison avec CLEARFIL MAJESTY™ ES-2 PREMIUM.



Dent 1

CLASSIC Monochromatique
CLEARFIL MAJESTY™ ES-2 CLASSIC A3



Dent 2

Stratification deux couches PREMIUM
CLEARFIL MAJESTY™ ES-2 PREMIUM A3E + A3D

Dents réalisées par Hans Scholtanus, dentiste

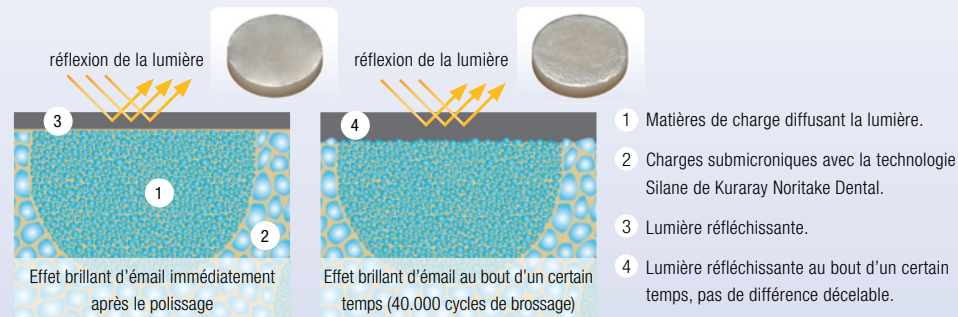
CLEARFIL MAJESTY™ ES Flow

Esthétique et Résistant

Donner facilement et rapidement un brillant naturel à vos restaurations, c'est ce que fait CLEARFIL MAJESTY™ ES Flow. Grâce à la technologie Silane* de Kuraray Noritake Dental, vous réalisez des restaurations esthétiques et durables. Le brillant de la restauration est créé sans peine et il est durable.

Esthétique

Dès le début, votre restauration présente un brillant naturel tandis que la teinte correspond parfaitement. Si vous réalisez directement la bonne mise en forme sans avoir besoin de (re)modeller les contours à la fraise, le polissage n'est même pas nécessaire. Les particules de charge dans CLEARFIL MAJESTY™ ES Flow sont si petites que le brillant – même au bout d'un certain temps – reste naturel. Les propriétés uniques de réfraction dans le composite assurent une excellente adaptation de la teinte.



*Grâce à la technologie Silane de Kuraray Noritake Dental, les performances de nos composites sont optimales. Notre technologie Silane sophistiquée est le principal facteur dans la conception des composites dentaires pour restaurations directes et indirectes présentant la plus haute teneur en charges du monde, CLEARFIL MAJESTY™ Posterior et ESTENIA C&B.

Résistant

CLEARFIL MAJESTY™ ES Flow est notre composite fluide le plus chargé au niveau du nombre de charges submicroniques. Des millions de particules de charge submicroniques s'unissent et restent unis au fil du temps, grâce à la technologie Silane la plus perfectionnée. Avec une résistance à la flexion de plus de 150 MPa et une résistance à la compression de 373 MPa, CLEARFIL MAJESTY™ ES Flow est si résistant qu'il permet même de réaliser des restaurations de classe I et II.

Agréable à mettre en œuvre

Grâce à sa consistance optimisée, CLEARFIL MAJESTY™ ES Flow offre une manipulation particulièrement agréable. Il reste exactement là où il est mis en place, même sur une surface verticale.

Large spectre d'indications

- Restaurations directes pour toutes les classes de cavités (dont les caries radiculaires, défauts en forme de V), lésions cervicales, usure dentaire et érosion dentaire.
- Fond de cavité ou base.
- Correction de la position et forme de la dent (par exemple fermeture d'un diastème ou en cas de malformation dentaire).
- Réparations intra-buccales de restaurations fracturées.

Spécifications techniques (conformément à la norme ISO 4049:2009)

Pourcentage de charges : 75 % en poids (59 % en volume) ; résistance à la flexion : 151 MPa ; résistance à la compression : 373 MPa ; radio-opacité : 140 % Al ; temps de travail : environ 100 secondes.

Système de polissage CLEARFIL™ Twist DIA “TWISTY”

Haute brillance en deux étapes seulement

Système de polissage CLEARFIL™ Twist DIA

Donnez un brillant naturel à vos restaurations avec seulement deux roues de polissage. Ce système est utilisable sur toutes les surfaces et il est réutilisable. CLEARFIL™ Twist DIA facilite et simplifie la phase de polissage. Sur les surfaces planes, convexes ou concaves, cette paire de polissoirs est tout ce dont vous avez besoin pour un résultat ultra brillant.

Travailler avec CLEARFIL™ Twist DIA signifie que vous n’aurez plus jamais besoin de changer de pointes, cupules, roues et disques.

CLEARFIL™ Twist DIA est indiqué pour tous les types de composites. Le ‘pre-polisher’ lisse la forme définitive sous chaque angle possible. Le ‘high-shine-polisher’ permet d’obtenir facilement en quelques secondes un brillant élevé naturel. Le système de polissage CLEARFIL™ Twist DIA est autoclavable et peut donc être utilisé à plusieurs reprises. La combinaison des composants flexibles et des particules de diamant dans la roue de polissage permet à chaque fois à nouveau d’obtenir un résultat d’une brillance inégalée.



Occlusal



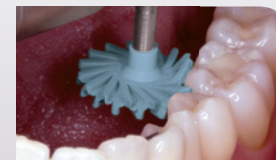
Incisal



Labial



Buccal



Lingual



Approximal



Pre-polisher

High-shine-polisher

Disponible en deux formats
Regular Ø 14 mm
Small Ø 10 mm

Système de polissage CLEARFIL™ Twist DIA

Gamme CLEARFIL MAJESTY™ ESTHETIC

Refill CLEARFIL MAJESTY™ ES-2 PREMIUM



Teintes disponibles :

Émail : XWD, WD, A1D, A2D, A3D, A3.5D et A4D

Dentine : XWE, WE, A1E, A2E, A3E, A3.5E et A4E

Translucide : Clear, Blue, Gray et Amber

Extra foncée : KA6

Chaque PLT contient 0,25 g (emballé par 10 PLT)

Chaque seringue rotative Émail et Dentine contient 3,6 g / 2,0 ml

Chaque seringue rotative Translucide contient 1,8 g / 0,9 ml



Refill CLEARFIL MAJESTY™ ES-2 CLASSIC



Teintes disponibles :

XW, W, B1, A1, B2, D2, A2, C1, C2, A3, D3, B3, A3.5, B4, C3, A4, C4 et KA6

Chaque PLT contient 0,25 g (emballé par 20 PLT)

Chaque seringue rotative 3,6 g / 2,0 ml



CLEARFIL MAJESTY™ ES Flow

Teintes disponibles :

XW, W, A1, A2, A2D, A3, A3D, A3.5, A4, B1, B2 et KA6

Chaque seringue contient 2,7 g / 1,5 ml

Seringue (emballé par couleur plus 15 embouts de seringue)

Embouts de seringue (emballé par 20)



CLEARFIL™ Twist DIA “TWISTY”

Regular (Ø 14 mm)

Kit d'introduction (3 pre-polishers et 3 high-shine-polishers)

Refill pre-polisher (emballé par 10)

Refill high-shine-polisher (emballé par 10)

Small (Ø 10 mm)

Kit d'introduction (3 pre-polishers et 3 high-shine-polishers)

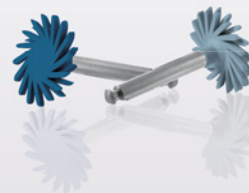
Refill pre-polisher (emballé par 10)

Refill high-shine-polisher (emballé par 10)

Kit combiné Regular et Small (resp. Ø 14 et 10 mm)

Refill pre-polisher kit combiné (5 Regular et 5 Small)

Refill high-shine-polisher kit combiné (5 Regular et 5 Small)



Teintes CLEARFIL MAJESTY™ ES-2 PREMIUM

Émail	XWE	WE	A1E	A2E	A3E	A3.5E	A4E
PLT	#3145-EU	#3146-EU	#3140-EU	#3141-EU	#3142-EU	#3143-EU	#3144-EU
Seringue rotative	#3055-EU	#3056-EU	#3050-EU	#3051-EU	#3052-EU	#3053-EU	#3054-EU
Dentin	XWD	WD	A1D	A2D	A3D	A3.5D	A4D
PLT	#3152-EU	#3153-EU	#3147-EU	#3148-EU	#3149-EU	#3150-EU	#3151-EU
Seringue rotative	#3062-EU	#3063-EU	#3057-EU	#3058-EU	#3059-EU	#3060-EU	#3061-EU
Translucent	Clear	Blue	Gray	Amber	Extra foncée	KA6	
PLT	#3154-EU	#3156-EU	#3157-EU	#3155-EU	PLT	#3115-EU	
Seringue rotative	#3064-EU	#3066-EU	#3067-EU	#3065-EU	Seringue rotative	#3025-EU	

Teintes CLEARFIL MAJESTY™ ES-2 CLASSIC

	XW	W	B1	A1	B2	D2	A2	C1
PLT	#3126-EU	#3127-EU	#3116-EU	#3110-EU	#3117-EU	#3124-EU	#3111-EU	#3120-EU
Seringue rotative	#3036-EU	#3037-EU	#3026-EU	#3020-EU	#3027-EU	#3034-EU	#3021-EU	#3030-EU
	C2	A3	D3	B3	A3.5	B4	C3	A4
PLT	#3121-EU	#3112-EU	#3125-EU	#3118-EU	#3113-EU	#3119-EU	#3122-EU	#3114-EU
Seringue rotative	#3031-EU	#3022-EU	#3035-EU	#3028-EU	#3023-EU	#3029-EU	#3032-EU	#3024-EU
	C4	KA6						
PLT	#3123-EU	#3115-EU						
Seringue rotative	#3033-EU	#3025-EU						

Teintes CLEARFIL MAJESTY™ ES FLOW

	XW	W	B1	A1	B2	A2	A2D	A3
Seringue	#3309-EU	#3312-EU	#3307-EU	#3301-EU	#3308-EU	#3302-EU	#3310-EU	#3303-EU
	A3D	A3.5	A4	KA6				
Seringue	#3311-EU	#3304-EU	#3305-EU	#3306-EU				

Les teintes sont montrées à titre indicatif.

VOTRE CONTACT

Kuraray Dental Benelux

Téléphone +32 (0) 475 81 92 58 (Wallonie)
+32 (0) 475 61 60 50 (Flandre)

E-mail info@kuraraydental.be

Site Web www.kuraraydental.be

Kuraray Dental Benelux

Boîte Postale 299, 1970 AG IJMUIDEN, Pays-Bas

Téléphone +31 (0) 255 523 701

E-mail info@kuraraydental.nl

Site Web www.kuraraydental.nl



Kuraray Noritake Dental Inc.

1621 Sakazu, Kurashiki, Okayama 710-0801, Japon