

kuraray

Noritake

CLEARFIL MAJESTY™ ES Flow Universal

**Fort.
Universel.
Fluide.**



—
Votre nouveau
composite du
quotidien

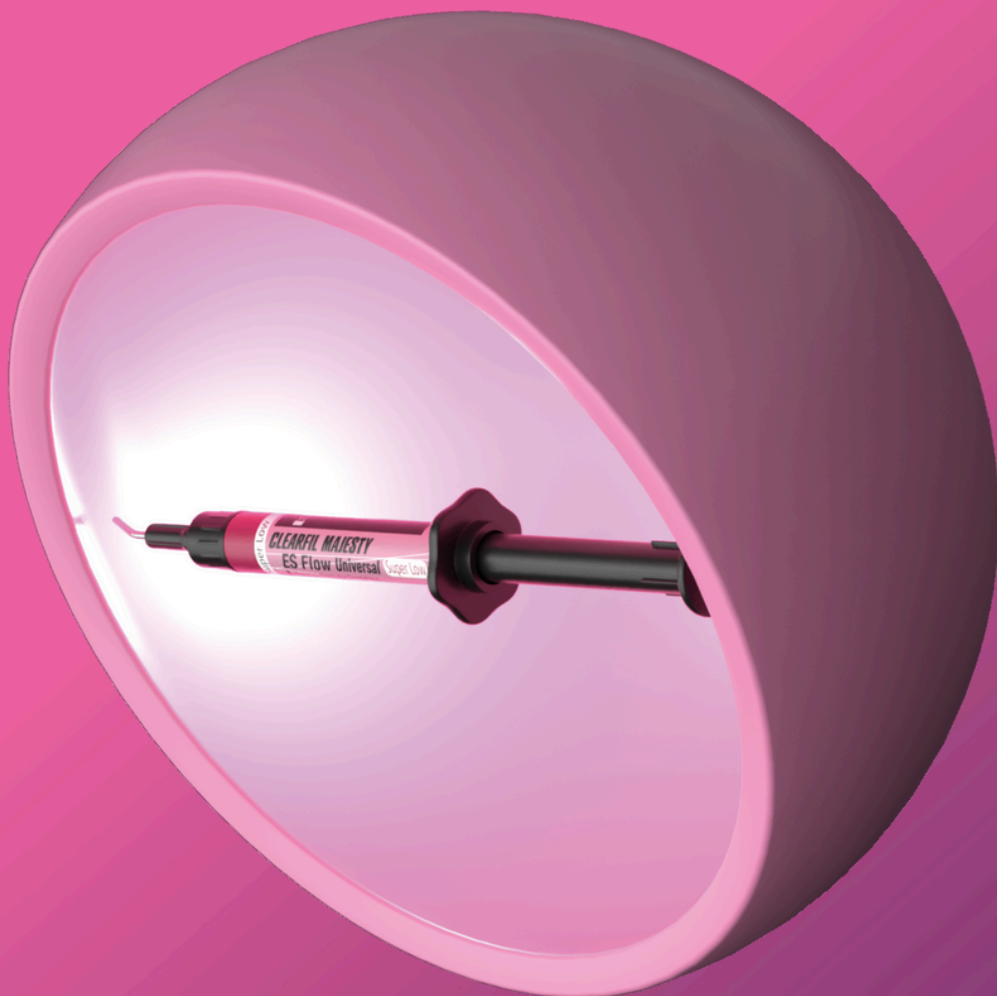
UE Universal
Excellence

L'ajustement intuitif de la teinte devient fluide

CLEARFIL MAJESTY™ ES Flow Universal

Ce composite fluide innovant, disponible en deux niveaux de fluidité, rend l'adaptation de la teinte incroyablement simple ! Grâce à ses deux teintes parfaitement complémentaires, U et UD, il se fond harmonieusement dans la structure dentaire environnante, vous permettant de réaliser de superbes restaurations avec un minimum d'effort.

Plus résistant mécaniquement que de nombreux composites en pâte, il offre une large gamme d'applications.



1 Teinte

U*, qui couvre les 16 teintes VITA®** dans toutes les cavités.

2 Viscosités

Low et Super Low, adaptées à un large éventail d'indications.

Résistance Impressionnante

Suffisante pour une utilisation y compris dans les restaurations postérieures soumises à des contraintes.

Domaines d'application

CLEARFIL MAJESTY™ ES FLOW Universal

- Restaurations directes pour toutes les classes de cavités, les lésions cervicales (ex. : caries radiculaires, défauts de forme), l'usure et l'érosion dentaire.
- Fond de cavité / liner.
- Corrections de la position et de la forme des dents.
- Réparations intraorales des restaurations fracturées.
- Collage des inlays, onlays et facettes en céramique ou en composite de moins de 2 mm d'épaisseur.



SCANNEZ POUR PLUS D'INFORMATIONS SUR CLEARFIL MAJESTY™ ES Flow Universal.



*Pour les cavités antérieures sans paroi linguale et de teinte B3 et plus foncée, il est recommandé d'utiliser la teinte UD.

**VITA® est une marque déposée de VITA® Zahnfabrik, Bad Säckingen, Allemagne.

Un pilier de la gamme Universal Excellence

Chez Kuraray Noritake Dental Inc., nous comprenons les exigences des pratiques dentaires modernes. Gérer des procédures complexes, des emplois du temps serrés et le bien-être des patients n'est pas une tâche facile. C'est pourquoi nous avons consacré des années à perfectionner nos matériaux—afin que vous puissiez vous concentrer sur l'essentiel : vos patients. Nos produits universels simplifient votre flux de travail en vous offrant des matériaux et des outils de haute qualité qui s'intègrent parfaitement à votre expertise.

CLEARFIL MAJESTY™ ES Flow Universal est le dernier composite ajouté à notre gamme universelle. Adapté à une large gamme d'applications en restauration directe et indirecte, il constitue un complément précieux aux composites en pâte et aux colles résines existantes.



CLEARFIL
MAJESTY™
ES-2 Universal



KATANA™
Cleaner



CLEARFIL™
Universal Bond
Quick2



CLEARFIL
MAJESTY™
ES Flow Universal



PANAVIA™
SA Cement
Universal

SCANNEZ POUR PLUS D'INFORMATIONS SUR Universal Excellence



Excellentes propriétés mécaniques

CLEARFIL MAJESTY™ ES Flow Universal

Low

- ✓ Résistance à la flexion : 151 MPa
- ✓ Résistance à la compression : 373 MPa
- ✓ Taux de charges : 75 % pds / 59 % vol
- ✓ Radio-opacité : 140 % Al

Super Low

- ✓ Résistance à la flexion : 152 MPa
- ✓ Résistance à la compression : 374 MPa
- ✓ Taux de charges : 78 % pds / 60 % vol
- ✓ Radio-opacité : 150 % Al

Source : Kuraray Noritake Dental Inc.

Une nouvelle ère pour les composites fluides

D'une solution temporaire à une restauration permanente

Grâce à un niveau de charges élevé (75 % et 78 % en poids) et une résistance à la flexion supérieure de 150 MPa, CLEARFIL MAJESTY™ ES Flow Universal remet en question l'idée selon laquelle les composites fluides ne sont que des solutions temporaires. Il s'impose comme une solution permanente, alliant excellence esthétique et fiabilité structurelle.

Concept de teinte simplifié	→ Moins d'étapes de travail et une gestion des stocks optimisée
Deux viscosités avec une manipulation idéale	→ Composite non collant, facile à appliquer et à sculpter
Haute résistance mécanique	→ Adaptée même aux zones soumises à des contraintes (surfaces occlusales)
Polissage facile et brillance durable	→ Procédure rapide pour un rendu esthétique optimal
Design ingénieux de la seringue	→ Réduction du risque de bulles d'air, pas d'écoulement, application précise avec l'embout seringue

Concept de teinte simplifié

Deux teintes suffisent

CLEARFIL MAJESTY™ ES Flow Universal est un composite fluide composé de seulement deux teintes : une teinte universelle (U) pour toutes les restaurations postérieures, deux teintes – universelle (U) et universelle foncée (UD) – pour les restaurations antérieures.

Harmonisation parfaite des couleurs pour les restaurations antérieures et postérieures



Une seule teinte pour toutes les restaurations postérieures



Deux teintes pour toutes les restaurations antérieures



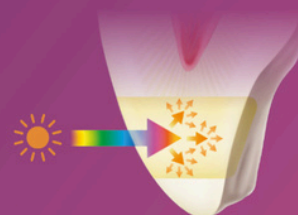
Comment obtenir une esthétique remarquable avec une gamme de teintes aussi réduite ?

Une combinaison ingénieuse de trois éléments clés fait toute la différence :

Une translucidité proche de l'émail → La lumière traverse le matériau et révèle la teinte naturelle de la dent avoisinante.

Une chromatique proche de la dentine → La teinte reste stable et n'est pas altérée par la dent adjacente, garantissant un rendu naturel.

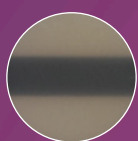
La Light-Diffusion Technology (LDT) → Elle permet aux restaurations de diffuser la lumière de manière similaire à l'émail et à la dentine, assurant une intégration parfaite dans la structure dentaire.



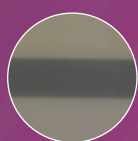
Ce concept fonctionne particulièrement bien lorsque plusieurs parois de la cavité sont encore présentes, comme dans les cavités postérieures de classe I et II ou les lésions cervicales de classe V. La lumière est simplement réfléchiée et diffusée de manière optimale, mettant en valeur la teinte naturelle de la dent. C'est pourquoi, pour ces cavités, une seule teinte (U) suffit. En revanche, pour les cavités avec des dents plus sombres, avec peu de structure dentaire environnante pour réfléchir la lumière (ex. : cavités de classe III et IV), l'utilisation d'une deuxième teinte plus foncée (UD) permet d'obtenir un meilleur résultat esthétique.



CLEARFIL MAJESTY™
ES Flow Universal
(Niveau de diffusion
lumineuse le plus élevé)



3M ESPE Filtek
Supreme Ultra
Flowable*



Ivoclar Vivadent
Tetric EvoFlow*



CLEARFIL MAJESTY™
ES Flow Universal
(Niveau de diffusion
lumineuse le plus élevé)



3M ESPE Filtek
Supreme Ultra
Flowable*



Ivoclar Vivadent
Tetric EvoFlow*

SUR PAPIER

EN REALITE

Deux viscosités

Pour répondre à tous les besoins

CLEARFIL MAJESTY™ ES Flow Universal est disponible en deux niveaux de fluidité : Low et Super Low.

Low → Un composite fluide standard, adapté à une large gamme d'indications.

Super Low → Conserve sa forme après application, idéal pour la construction de cuspidés et crêtes postérieures, parfait pour les surfaces occlusales.

Quelle que soit la viscosité choisie, le matériau est facile à extruder. Non collant, il permet une manipulation et un modelage aisés directement avec l'embout de la seringue.



Design ingénieux de la seringue : application facile et précise, sans effort.

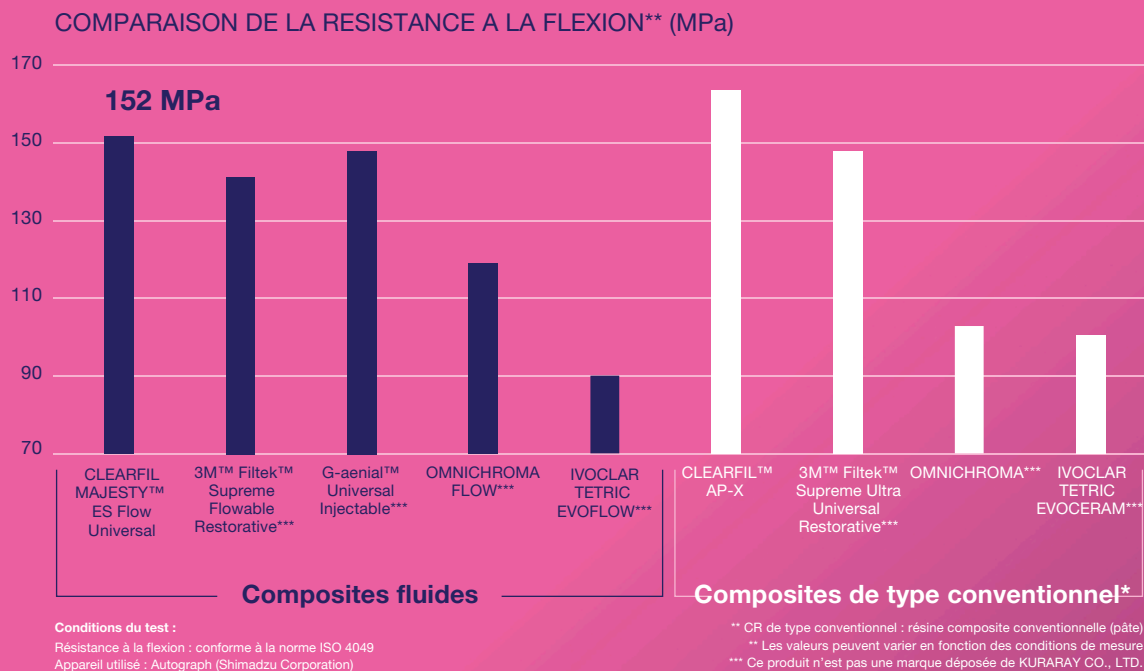
La seringue de CLEARFIL MAJESTY™ ES Flow Universal est conçue pour permettre une application précise et sans effort. Le design de l'embout aiguille empêche la formation de bulles d'air et évite les gouttes après utilisation. De plus, le modelage avec l'embout est facile, tandis que le piston indique la teinte et assure une force d'extrusion adaptée.



Une performance en laquelle vous pouvez avoir confiance

Haute résistance mécanique : résistant aux forces occlusales

Les premiers composites fluides présentaient un inconvénient majeur : leurs faibles propriétés mécaniques limitaient leur utilisation ou nécessitaient l'ajout d'une couche finale de composite plus résistant. CLEARFIL MAJESTY™ ES Flow Universal est différent : sa résistance à la flexion et à la compression est similaire à celle des composites conventionnels en pâte. Par conséquent, il n'y a aucune limitation quant à son utilisation dans les zones soumises à de fortes contraintes, comme la surface occlusale des dents postérieures. Cela simplifie les procédures cliniques et garantit des résultats stables, même à long terme.



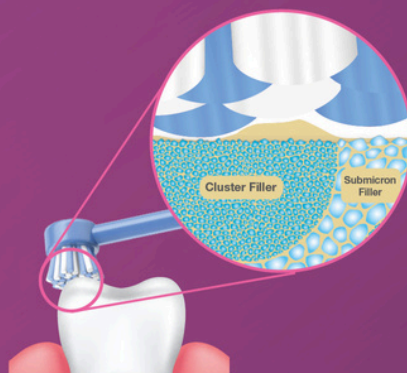
Adapté à la technique d'injection de composite fluide : restauration plus rapide de plusieurs dents

Restaurer plusieurs dents avec une technique conventionnelle peut être long et imprévisible. L'utilisation d'un wax-up, d'une gouttière en silicone transparent et l'injection d'un composite fluide adapté permettent d'accélérer la procédure clinique et d'obtenir des résultats prévisibles. Grâce à son équilibre parfait entre fluidité et résistance mécanique, CLEARFIL MAJESTY™ ES Flow Universal s'intègre parfaitement dans ce protocole. Il s'écoule uniformément dans chaque recoin de la gouttière tout en conservant, après polissage, une surface stable et lisse dans le temps.

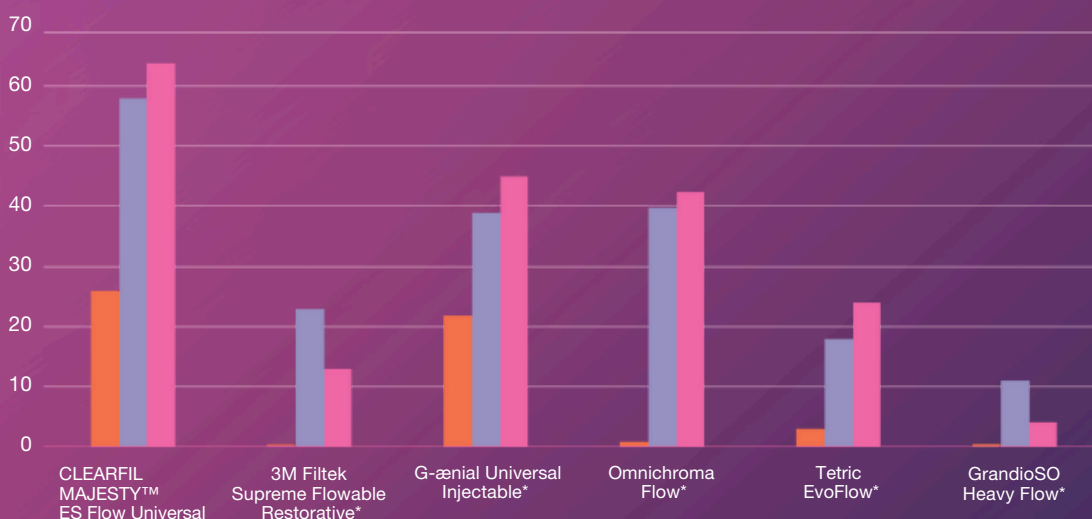
Polissage facile : une beauté naturelle préservée

Comme les autres composites de la gamme CLEARFIL MAJESTY™ ES, CLEARFIL MAJESTY™ ES Flow Universal contient des charges submicroniques et des charges en cluster développées par Kuraray Medical Inc.

Ces charges ultra-fines facilitent et accélèrent le polissage tout en optimisant la réflexion de la lumière pour un rendu naturel. De plus, leur petite taille empêche la formation d'irrégularités importantes sur la surface après l'abrasion due au brossage. Ainsi, la brillance naturelle est préservée dans le temps.



NIVEAU DE BRILLANCE (%)



VLes valeurs peuvent varier en fonction des conditions de mesure.
** Ce produit n'est pas une marque déposée de KURARAY CO., LTD.

Source : Kuraray Noritake Dental Inc.

Conditions du test :

Échantillon : ø10 mm, épaisseur 2 mm. Surface rendue rugueuse avec du papier abrasif #600 résistant à l'eau

Mesures de la brillance : non poli : après essuyage à l'éthanol

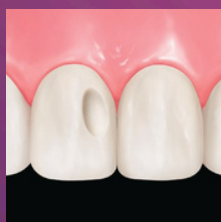
Après 20 sec. de polissage : avec des pointes de finition pour résine composite PoGo (Dentsply Sirona) à 5000 tr/min

Usure due au brossage : 40 000 cycles de brossage ont été effectués avec une charge de 250 g, à une vitesse de 30 cycles par minute, en utilisant un dentifrice à 10 % en poids.

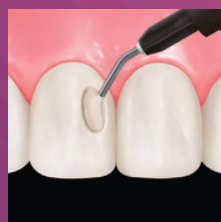
- Brillance sans polissage
- Brillance après 20 secondes de polissage
- Brillance après 40 000 cycles de brossage

Procédures cliniques : des étapes simples

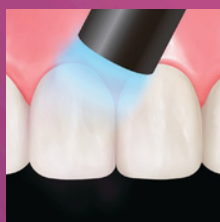
Restauration directe avec CLEARFIL MAJESTY™ ES Flow Universal



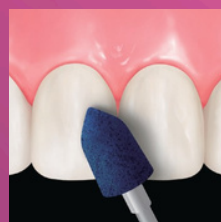
1. Préparer la cavité et appliquer l'adhésif



2. Appliquer et sculpter le composite
CLEARFIL™ MAJESTY
ES Flow.

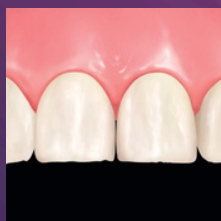


3. Photopolymériser

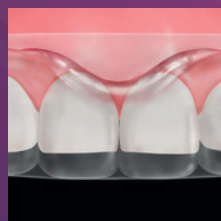


4. Finition et polissage

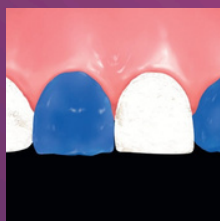
Technique d'injection de composite fluide avec CLEARFIL MAJESTY™ ES Flow Universal



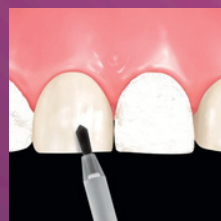
1. Éliminer la couche
d'émail aprismatique à
la surface des dents.



2. Placer la gouttière en
silicone transparent
(réalisée à partir du wax-
up) pour vérifier son
ajustement. Les canaux
d'injection intégrés avec
l'embout de la seringue
fluide sont visibles.



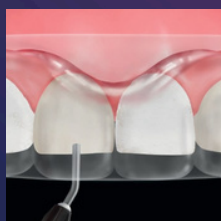
3. Isoler les dents
adjacentes non traitées
pour les protéger.
Appliquer la seringue K-
ETCHANT une dent sur
deux sur toute la surface,
puis rincer et sécher.



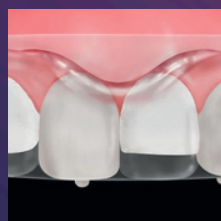
4. Appliquer CLEARFIL™
Universal Bond Quick 2
sur les dents prétraitées
en effectuant un
mouvement de friction.
Sécher à l'air doux
jusqu'à ce que l'adhésif
ne bouge plus.



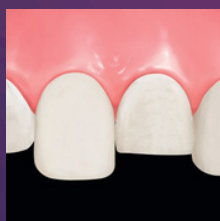
5. Photopolymériser
l'adhésif.



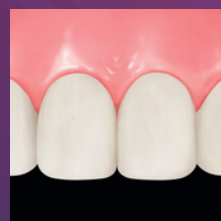
6. Repositionner la
gouttière en silicone en
bouche et injecter
CLEARFIL™ MAJESTY
ES Flow Universal à
travers les canaux
d'injection des dents
prétraitées.



7. Photopolymériser de
chaque côté le
composite fluide à
travers la gouttière
transparente.



8. Retirer la gouttière en
silicone, le ruban utilisé
pour la protection et la
séparation, puis
éliminer les excès à
l'aide d'un instrument.



9. Répéter la procédure
pour les dents
précédemment non
traitées (étapes 3 à 8).



10. Polir avec des fraises
et des strips pour les
zones interproximales.
Utiliser TWIST DIA™
for Composite pour la
finition du polissage.

Produits complémentaires



KATANA™ Cleaner - Optimisation de l'adhésion

KATANA™ Cleaner élimine les contaminants pour optimiser les procédures adhésives. Grâce aux propriétés tensioactives du sel de MDP, il offre un effet nettoyant puissant. Utilisation intra- et extra-orale. Élimination efficace des contaminants (salive, sang...) après la préparation dentaire.



CLEARFIL™ Universal Bond Quick 2

Une seule solution pour toutes les indications

CLEARFIL™ Universal Bond Quick 2 est un adhésif universel innovant qui agit immédiatement : appliquer, sécher, photopolymériser – sans temps d'attente ni applications multiples. Adhésion fiable et durable sur la structure dentaire, les composites et tous les matériaux de restauration directe ou indirecte. Compatible avec toutes les techniques de mordançage :

auto-mordançage, mordançage sélectif, mordançage total. Viscosité et résistance optimisées pour une application plus simple et une excellente tenue à long terme.



K-ETCHANT Syringe - Un mordançage précis et facile

K-ETCHANT Syringe contient 35 % d'acide phosphorique et possède des propriétés thixotropiques.

Embout fin (0,5 mm) pour une application ultra-précise. Reste en place grâce à sa thixotropie, offrant un contrôle total lors du mordançage.



TWIST™ DIA* for Composite - Une brillance naturelle

TWIST™ DIA for Composite est conçu pour le polissage de tous types de composites. Le pré-polisseur permet de finaliser la restauration sous tous les angles. Le polisseur haute brillance offre un résultat naturel ultra-brillant en quelques secondes. Autoclavable et réutilisable.



CARIES DETECTOR - Le révélateur de caries

CARIES DETECTOR joue un rôle essentiel dans la préservation de la vitalité pulpaire et de la structure dentaire en permettant de distinguer clairement la dentine infectée et affectée de la dentine saine. Comme seule la dentine irréversiblement infectée est colorée en rouge, vous pouvez retirer ce tissu en toute confiance, tout en préservant la dentine saine.

* TWIST™ DIA for Composite est fabriqué par EVE Ernst Vetter GmbH, Neureutstr. 6, 75210 Keltern, Allemagne.



GAMME DE PRODUITS

CLEARFIL MAJESTY™ ES Flow Universal

1 seringue 1.5 ml + 15 embouts

- #4600-EU Low (U)
- #4601-EU Low (UD)
- #4620-EU Super Low (U)
- #4621-EU Super Low (UD)
- #3331-EU 20 embouts (N)



Suivez-nous sur notre site web
ou le réseau social de votre choix



EU Importer
Kuraray Europe GmbH

Kuraray Europe France

63 avenue du Général Leclerc
92340 Bourg La Reine
dental-fr.eu@kuraray.com
kuraraynoritake.eu/fr/



Kuraray Noritake Dental Inc.
1621 Sakazu, Kurashiki, Okayama 710-0801, Japan
Website www.kuraraynoritake.com

Avant d'utiliser ce produit, assurez-vous de lire le mode d'emploi fourni avec le produit.
• Les spécifications et l'apparence du produit sont sujettes à modification sans préavis.
• La couleur imprimée peut légèrement différer de la couleur réelle.

"CLEARFIL" and "CLEARFIL MAJESTY" are registered trademarks or trademarks of
KURARAY CO., LTD

Dispositifs médicaux de classe IIa. CE 0197.
Organisme notifié TÜV Rheinland LGA Product GmbH Tillystraße 2, 90431 Nürnberg, Germany.



02/2024 MKA00727