

EVIDENȚIAZĂ. ÎNDEPĂRTEAZĂ. RESTAUREAZĂ.

CARIES DETECTOR:

Un indiciu precis pentru îndepărtarea
conservatoare a proceselor carioase



CREDEȚI

**CĂ STOMATOLOGIA PRIN INTERVENȚIE
MINIMĂ ESTE SOLUȚIA POTRIVITĂ?**

Atunci, CARIES DETECTOR
vă va ușura mult munca!



FAPTE CARE SUSȚIN TEHNICILE CONSERVATOARE DE ÎNDEPĂRTARE A PROCESELOR CARIOASE

Dentina carioasă are două straturi:

- ✓ Stratul exterior, decalcificat, infectat, care trebuie îndepărtat
- ✓ Stratul interior, parțial decalcificat, neinfecat, care este remineralizabil și trebuie conservat

CARIES DETECTOR: CUM FUNCȚIONEAZĂ

Prin colorarea dentinei exterioare, infectate, în roșu intens, dar lăsând dentina remineralizabilă afectată de carii și dentina sănătoasă necolorată, **CARIES DETECTOR oferă un indiciu vizibil și clinic precis pentru îndepărtarea conservatoare a proceselor carioase.**

CARIES DETECTOR poate fi utilizat în două moduri diferite, în funcție de dimensiunea cavitații:

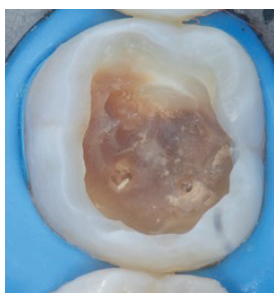
CAVITATE SUPERFICIALĂ, DESCHISĂ

Aplicați produsul pe zona cavitații înainte de a o deschide

CAVITATE PROFUNDĂ, CU CANTITĂȚI MARI DE DENTINĂ CARIOASĂ

Aplicați produsul după îndepărtarea dentinei moi și puternic modificate de culoare, evitând reducerea excesivă și necontrolată

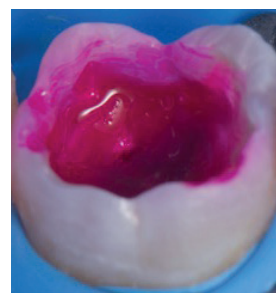
CARII PROFUNDE: PROCEDURĂ CLINICĂ



1. Cavitatea după izolarea cu digă, îndepărtarea dentinei moi și puternic modificate de culoare, precum și spălarea și uscarea atentă.



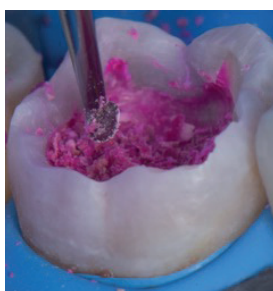
2. O picătură de CARIES DETECTOR se pune pe un aplicator de unică folosință și se aplică în cavitate.



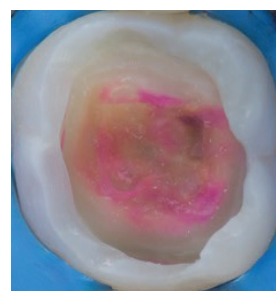
3. Aspectul dintelui în timpul celor zece secunde de așteptare.



4. Aspectul dintelui cu țesut carios evidențiat după spălarea cu apă a soluției.



5. Îndepărtarea dentinei carioase infectate, care este colorată în roșu, cu un instrument rotativ cu viteză redusă. Medicul trebuie să evite, cu atenție, îndepărtarea țesutului necolorat.



6. Cavitatea după evidențieri și îndepărtări repetate gata pentru procedura de restaurare.

Cu amabilitatea de Dr. Tazi

STOMATOLOGIE MINIM INVAZIVĂ

SOLUȚII INTELIGENTE PENTRU PAȘII URMĂTORI

CARIES DETECTOR este primul pas în gestionarea conservativă a cariilor. În calitate de dezvoltator, Kuraray Noritake Dental Inc. oferă o gamă largă de soluții complementare concepute pentru a eficientiza procedurile restauratoare minim invazive, susținând în același timp estetica și longevitatea.

AFLAȚI
MAI MULTE



INFORMAȚII PRODUS

Caries Detector

#220-EU Caries Detector, 1 flacon (6 ml)

PRODUSE COMPLEMENTARE

SINGLE PACK CLEARFIL MAJESTY™ ES Flow Universal

- #4600-EU CLEARFIL MAJESTY™ ES Flow Universal Low (U)
- #4601-EU CLEARFIL MAJESTY™ ES Flow Universal Low (UD)
- #4620-EU CLEARFIL MAJESTY™ ES Flow Universal Super Low (U)
- #4621-EU CLEARFIL MAJESTY™ ES Flow Universal Super Low (UD)
1 seringă (2,7 g/1,5 ml), 20 vârfuri



SINGLE PACK CLEARFIL MAJESTY™ ES-2 Universal Syringe

- #3181-EU CLEARFIL MAJESTY™ ES Flow Universal (U)
- #3183-EU CLEARFIL MAJESTY™ ES Flow Universal Light (UL)
- #3184-EU CLEARFIL MAJESTY™ ES Flow Universal Dark (UD)
- #3182-EU CLEARFIL MAJESTY™ ES Flow Universal White (UW)
1 seringă (2,0 ml/3,6 g)



SINGLE PACK CLEARFIL MAJESTY™ ES-2 Universal PLT

- #3191-EU CLEARFIL MAJESTY™ ES Flow Universal (U)
- #3193-EU CLEARFIL MAJESTY™ ES Flow Universal Light (UL)
- #3194-EU CLEARFIL MAJESTY™ ES Flow Universal Dark (UD)
- #3192-EU CLEARFIL MAJESTY™ ES Flow Universal White (UW)
20 PLT (0,25 g)



CLEARFIL MAJESTY™ ES Flow Needle Tip

- #3331-EU CLEARFIL MAJESTY™ ES Flow Universal Needle Tip (N)
20 vârfuri



CLEARFIL™ Universal Bond Quick 2

- #4046-EU Unidoze Standard Pack
0,1 ml Unidoze x 50, applic. brush fine silver x 50 pcs
- #4042-EU REFILL flacon (5 ml)
- #4044-EU Pachet flacon VALUE PACK (3 x 5 ml)



Importator UE

Kuraray Europe GmbH

Philipp-Reis-Strasse 4,
65795 Hattersheim am Main, Germany
Telefon +48 662 281 282
www.kuraraynoritake.eu/ro
dental-EasternEurope@kuraray.com

- Înainte de a utiliza acest produs, asigurați-vă că ați citit instrucțiunile de utilizare furnizate împreună cu produsul.
- Specificațiile și aspectul produsului pot fi modificate fără notificare prealabilă.
- Culoarea imprimată poate fi ușor diferită de culoarea reală

„CLEARFIL” și „CLEARFIL MAJESTY” sunt mărci comerciale înregistrate ale KURARAY CO., LTD.



Kuraray Noritake Dental Inc.

1621 Sakazu, Kurashiki, Okayama 710-0801, Japonia
PD59-01 1/2022



10/2025/MKA00740