

RILEVA. RIMUOVI. RESTAURA.

CARIES DETECTOR:

Una guida precisa alla rimozione conservativa della carie



PENSI CHE

L'ODONTOIATRIA MINIMAMENTE INVASIVA SIA LA STRADA GIUSTA?

Allora CARIES DETECTOR
renderà il tuo lavoro molto più
semplice!



EVIDENZE SCIENTIFICHE A SUPPORTO DELLE TECNICHE DI RIMOZIONE CONSERVATIVA DELLA CARIE

La dentina cariata presenta due strati:

- ✓ Lo strato esterno, decalcificato e infetto, che deve essere rimosso
- ✓ Lo strato interno, parzialmente decalcificato e non infetto, che è remineralizzabile e deve essere preservato

CARIES DETECTOR: COME FUNZIONA

Colorando di rosso scarlatto la dentina esterna infetta e lasciando non colorata la dentina sana e quella affetta da carie ma remineralizzabile, **CARIES DETECTOR fornisce una guida visibile e clinicamente precisa per la rimozione conservativa della carie.**

CARIES DETECTOR può essere utilizzato in due modi diversi a seconda delle dimensioni della cavità:

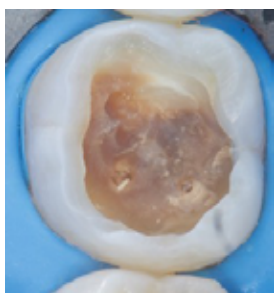
CAVITÀ APERTA SUPERFICIALE

Applicare il prodotto nell'area della cavità prima di aprirla.

CAVITÀ PROFONDA CON GRANDI QUANTITÀ DI DENTINA CARIATA

Applicare il prodotto dopo aver rimosso la dentina fortemente discromica e molto rammollita, evitando una riduzione grossolana e non controllata.

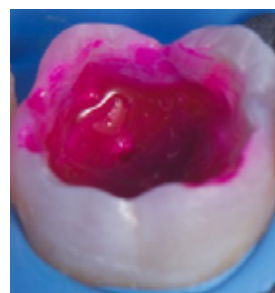
PROCEDURA CLINICA: CAVITÀ PROFONDA



1. Cavità dopo il posizionamento della diga di gomma, rimozione della dentina fortemente discromica e molto rammollita, seguita da un accurato lavaggio e asciugatura.



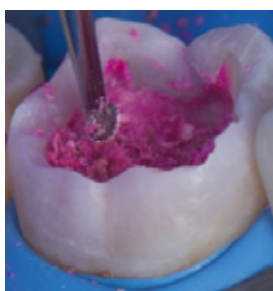
2. Una goccia di CRIES DETECTOR applicata nella cavità con un pennellino monouso.



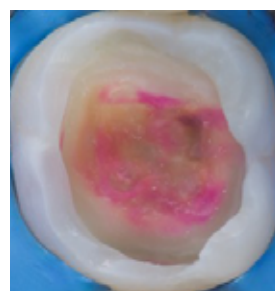
3. Aspetto del dente durante il tempo di attesa di dieci secondi.



4. Aspetto del dente con il tessuto cariato colorato dopo il risciacquo con acqua.



5. Rimozione della dentina cariata infetta, colorata di rosso, mediante uno strumento rotante a bassa velocità. L'operatore deve evitare con attenzione di tagliare il tessuto sensibile non colorato.



6. Cavità dopo ripetute fasi di rilevazione e rimozione, pronta per la procedura restaurativa.

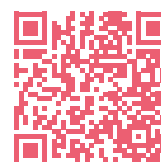
Foto per gentile concessione del Dr. Tazi

ODONTOIATRIA MINI-INVASIVA

SOLUZIONI INTELLIGENTI PER LE FASI SUCCESSIVE

CRIES DETECTOR è il primo passo nella gestione conservativa della carie. In qualità di sviluppatore, Kuraray Noritake Dental Inc. offre un'ampia gamma di soluzioni complementari progettate per semplificare le procedure restaurative minimamente invasive, supportando estetica e longevità.

SCOPRI DI PIÙ



GAMMA PRODOTTO

Caries Detector

#220-EU Caries Detector, 1 flacone (6 ml)

PRODOTTI COMPLEMENTARI

CLEARFIL MAJESTY™ ES Flow Universal

#4600-EU CLEARFIL MAJESTY™ ES Flow Universal Low (U)
#4601-EU CLEARFIL MAJESTY™ ES Flow Universal Low (UD)
#4620-EU CLEARFIL MAJESTY™ ES Flow Universal Super Low (U)
#4621-EU CLEARFIL MAJESTY™ ES Flow Universal Super Low (UD)
1 siringa (2,7 g/1,5 ml) 15 puntali ad ago



CLEARFIL MAJESTY™ ES-2 Universal Syringe

#3181-EU CLEARFIL MAJESTY™ ES Flow Universal (U)
#3183-EU CLEARFIL MAJESTY™ ES Flow Universal Light (UL)
#3184-EU CLEARFIL MAJESTY™ ES Flow Universal Dark (UD)
#3182-EU CLEARFIL MAJESTY™ ES Flow Universal White (UW)
1 siringa (2,0 ml/3,6 g)



CLEARFIL MAJESTY™ ES-2 Universal PLT

#3191-EU CLEARFIL MAJESTY™ ES Flow Universal (U)
#3193-EU CLEARFIL MAJESTY™ ES Flow Universal Light (UL)
#3194-EU CLEARFIL MAJESTY™ ES Flow Universal Dark (UD)
#3192-EU CLEARFIL MAJESTY™ ES Flow Universal White (UW)
20 PLT (0,25 g)



CLEARFIL MAJESTY™ ES Flow Puntali ad ago

#3331-EU CLEARFIL MAJESTY™ ES Flow Universal Needle Tip (N)
20 puntali ad ago



CLEARFIL™ Universal Bond Quick 2

#4046-EU Unit Dose Standard Pack
50 monodose da 1 ml, 50 pennelli applicatori <fine silver>
#4042-EU Bottle REFILL (5 ml)
#4044-EU Bottle VALUE PACK (3 x 5 ml)



CONTATTI

Kuraray Europe Italia S.r.l.
Via G. Boccaccio 21, 20123 Milano, Italia

Telefono 02 63471228
E-Mail dental-italia@kuraray.com
Web www.kuraraynoritake.eu

facebook.com/KurarayNoritakeInLab
facebook.com/KurarayNoritakeInClinic

instagram.com/kuraraynoritakeitalia

 **Kuraray Noritake Dental Inc.**
1621 Sakazu, Kurashiki, Okayama 710-0801, Japan

- Prima di utilizzare questo prodotto, leggere attentamente le istruzioni per l'uso fornite con il prodotto.
 - Le specifiche e l'aspetto del prodotto sono soggetti a modifiche senza preavviso.
 - Il colore stampato può differire leggermente dal colore reale.
- "CLEARFIL" e "CLEARFIL MAJESTY" sono marchi registrati o marchi commerciali di KURARAY CO., LTD



Importato per l'Europa da:

Kuraray Europe GmbH Philipp-Reis-Strasse 4
65795 Hattersheim am Main, Germany

PD59-01 1/2022



10/2025/MKA00740