

OPPDAG. FJERN. RESTAURER.

KARIESDETEKTOR:

En presis veileder for skånsom fjerning av karies



TROR DU

AT MINIMALT INVASIV TANNBEHANDLING ER VEIEN Å GÅ?

Da vil ARIESDETEKTOR
gjøre arbeidet ditt mye enklere!



FAKTA SOM STØTTER KONSERVATIV KARIESFJERNING

Kariøst dentin har to lag:

- ✓ Det ytre, demineraliserte og infiserte laget som må fjernes
- ✓ Det indre, delvis demineraliserte, ikke-infiserte laget som kan remineraliseres og bør bevares

KARIESDETEKTOR: SLIK FUNGERER DET

Ved å farge det ytre, infiserte dentinet skarlagensrødt, samtidig som remineraliserbart, kariespåvirket dentin og friskt dentin forblir ufarget, **gir KARIESDETEKTOR en synlig og klinisk presis veiledning for konservativ kariesfjerning.**

KARIESDETEKTOR kan brukes på to forskjellige måter, avhengig av kavitets størrelse:

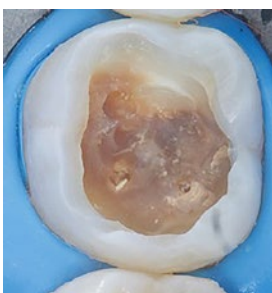
GRUNN, ÅPEN KAVITET

Påfør produktet i kavitetsområdet før kaviteten åpnes

DYP KAVITET MED STORE MENGDER KARIØST DENTIN

Påfør produktet etter at kraftig misfarget og oppbløtt dentin er fjernet, og unngå unødvendig og grov fjerning.

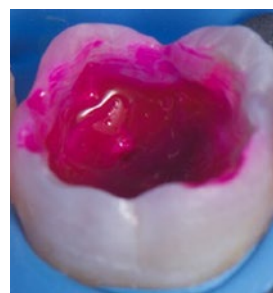
DYP KAVITET, KLINISK PROSEDYRE



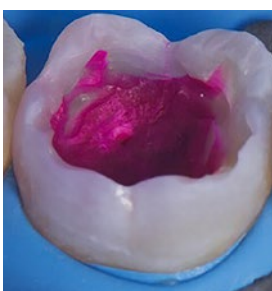
1. Kavitet etter kofferdamplussing, fjerning av kraftig misfarget og sterkt oppbløtt dentin samt grundig skylling og forsiktig tørking.



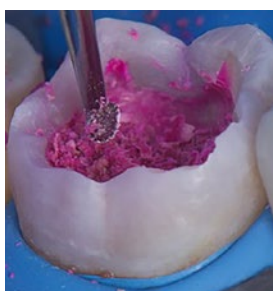
2. One drop of CARIES DETECTOR placed on a disposable brush and applied to the cavity.



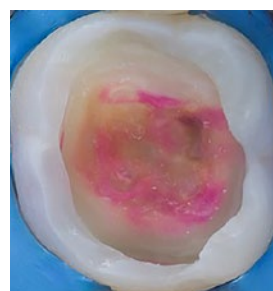
3. Appearance of the tooth during the ten-second waiting time.



4. Tannens utseende med innfarget kariøst vev etter skilling med vann.



5. Fjerning av det infiserte, kariøse dentinet som er farget rødt, med et roterende instrument med lav hastighet. Operatøren bør nøye unngå å fjerne det følsomme, ufargede vevet.



6. Kavitet etter gjentatt deteksjon og reduksjon, klar for restaurerende behandling.

Foto med tillatelse fra Dr Tazi

MINIMALT INVASIV TANNBEHANDLING

SMARTE LØSNINGER FOR DE NESTE STEGENE

KARIESEDETEKTOR er det første steget i konservativ kariesbehandling. Som utvikler tilbyr, Kuraray Noritake Dental Inc. et bredt utvalg av komplementære løsninger, utviklet for å forenkle minimalt invasive restaurerende prosedyrer og samtidig støtte estetikk og lang levetid.

LÆR MER



PRODUKTINFORMASJON

Caries Detector

#220-EU Caries Detector, 1 bottle (6 ml)

KOMPLEMENTÆRE PRODUKTER

SINGLE PACK CLEARFIL MAJESTY™ ES Flow Universal

#4600-EU CLEARFIL MAJESTY™ ES Flow Universal Low (U)
#4601-EU CLEARFIL MAJESTY™ ES Flow Universal Low (UD)
#4620-EU CLEARFIL MAJESTY™ ES Flow Universal Super Low (U)
#4621-EU CLEARFIL MAJESTY™ ES Flow Universal Super Low (UD)
1 Syringe (2.7 g/1.5 ml) 15 Needle tips



SINGLE PACK CLEARFIL MAJESTY™ ES-2 Universal Syringe

#3181-EU CLEARFIL MAJESTY™ ES Flow Universal (U)
#3183-EU CLEARFIL MAJESTY™ ES Flow Universal Light (UL)
#3184-EU CLEARFIL MAJESTY™ ES Flow Universal Dark (UD)
#3182-EU CLEARFIL MAJESTY™ ES Flow Universal White (UW)
1 syringe (2.0 ml/3.6 g)



SINGLE PACK CLEARFIL MAJESTY™ ES-2 Universal PLT

#3191-EU CLEARFIL MAJESTY™ ES Flow Universal (U)
#3193-EU CLEARFIL MAJESTY™ ES Flow Universal Light (UL)
#3194-EU CLEARFIL MAJESTY™ ES Flow Universal Dark (UD)
#3192-EU CLEARFIL MAJESTY™ ES Flow Universal White (UW)
20 PLT (0.25 g)



CLEARFIL MAJESTY™ ES Flow Needle Tip

#3331-EU CLEARFIL MAJESTY™ ES Flow Universal Needle Tip (N)
20 Needle tips



CLEARFIL™ Universal Bond Quick 2

#4046-EU Unit Dose Standard Pack
0.1 ml Unit Dose x 50, applic. brush fine silver x 50 pcs
#4042-EU Bottle REFILL (5 ml)
#4044-EU Bottle VALUE PACK (3 x 5 ml)



Din kontaktperson

Kuraray Europe Benelux, Nordics & Baltics

Fabian Giaever
90101013
Fabian.Giaever@kuraray.com
www.kuraraynoritake.eu

EU Importer

Kuraray Europe GmbH

Philipp-Reis-Strasse 4,
65795 Hattersheim am Main, Germany
Tlf. +49 (0)69 305 35 835
Fax +49 (0)69 305 98 35 835
www.kuraraynoritake.eu
centralmarketing@kuraray.com



- Før bruk av dette produktet må du lese bruksanvisningen som følger med produktet
- Spesifikasjoner og produktets utseende kan endres uten forvarsel
- Trykte farger kan avvike noe fra den faktiske fargen.

“CLEARFIL” og “CLEARFIL MAJESTY” er registrerte varemerker eller varemerker tilhørende KURARAY CO., LTD



Kuraray Noritake Dental Inc.
1621 Sakazu, Kurashiki, Okayama 710-0801, Japan
PD59-01 1/2022



01/2025/MKA00740