

CLEARFIL MAJESTY™ ES Flow

Une excellente tenue
de la brillance,
Disponible en 3 niveaux
de fluidité.



LE SEUL COMPOSITE QU'IL VOUS FAUT.

CLEARFIL MAJESTY™ ES Flow

Le composite fluide universel CLEARFIL MAJESTY™ ES Flow est maintenant disponible avec trois niveaux de fluidité adaptés à vos besoins. Il permet des restaurations simples, durables et esthétiques.

- ✓ excellente tenue de la brillance
- ✓ facile à polir
- ✓ restaurations durables
- ✓ large gamme d'indications
- ✓ 3 niveaux de fluidité



3 NIVEAUX DE FLUIDITÉ



Le composite fluide universel, primé 4 années consécutives, se décline désormais en 3 différents niveaux de fluidité. Adapté à vos besoins, il permet des restaurations simples, durables et esthétiques.

Les trois viscosités peuvent être utilisées dans les indications suivantes :

- ✓ Restaurations directes pour toutes les classes de cavités, lésions cervicales (p. ex. caries radiculaires, défauts en forme de V), usure et érosion dentaires
- ✓ Fond de cavité/base
- ✓ Correction de la position et de la forme de la dent
- ✓ Réparations intrabuccales de restaurations fracturées
- ✓ Collage d'inlays céramiques et composites, d'onlays et de facettes d'une épaisseur inférieure à 2 mm

Choisissez la viscosité qui vous correspond :

High

Low

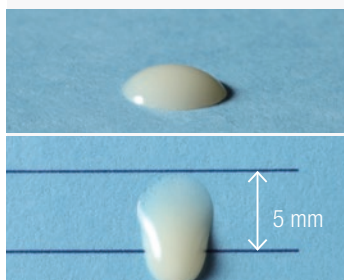
Super Low

FLUIDITÉ



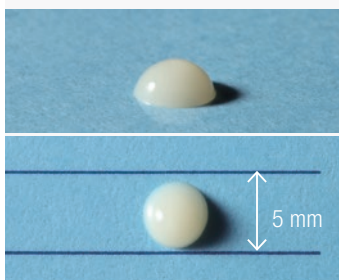
FLUIDITÉ ÉLEVÉE

- ✓ Excellente mouillabilité et adaptabilité
- ✓ Pour les petites cavités
- ✓ En tant que fond de cavité - base



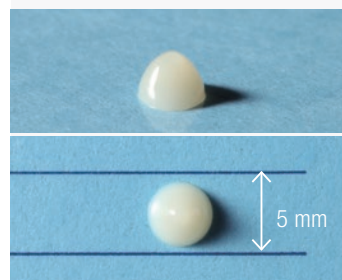
FLUIDITÉ INTERMÉDIAIRE

- ✓ Pour une large gamme de restaurations antérieures et postérieures
- ✓ Pour les cavités de classe III et V



FLUIDITÉ FAIBLE

- ✓ Idéal pour la reconstruction de cuspides et de crêtes postérieures
- ✓ Conserve la forme donnée
- ✓ Collage



1 min. après l'application (horizontale et verticale)

EXTRÊMEMENT FACILE À POLIR

Brillance après nettoyage
à l'éthanol¹



CLEARFIL MAJESTY™
ES Flow



Filtek Supreme
Ultra Flowable*



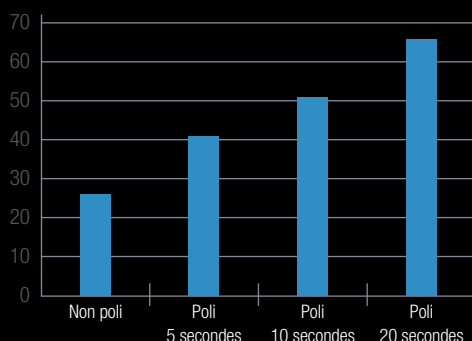
Tetric EvoFlow*

POLISSAGE EXTRÊMEMENT SIMPLE AVEC UN ÉCLAT NATUREL, INSTANTANÉ ET DURABLE

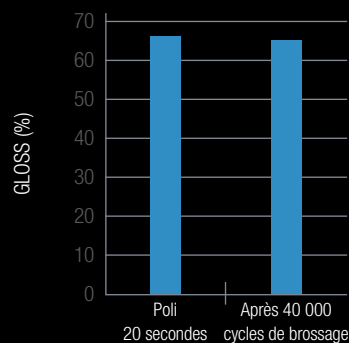
La durabilité de la brillance est l'une des principales caractéristiques requises pour les restaurations en composite. Les particules de charge de CLEARFIL MAJESTY™ ES Flow ont été conçues pour produire une brillance élevée et durable. CLEARFIL MAJESTY™ ES Flow est

extrêmement facile et rapide à polir, en quelques secondes seulement. L'esthétique est encore améliorée par des charges de diffusion de la lumière qui offrent des propriétés exceptionnelles d'adaptation de la couleur permettant une harmonisation parfaite avec la structure de la dent.

BRILLANCE (%)^{1,2}



ESSAI D'USURE À LA BROSSE À DENTS^{1,2}

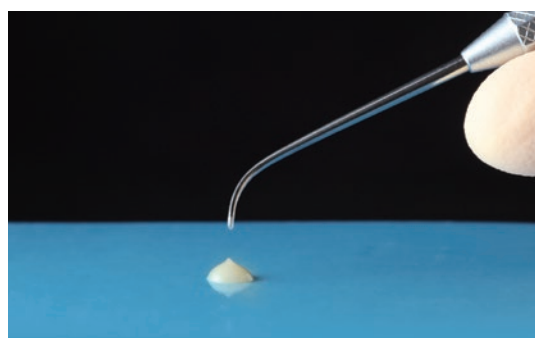
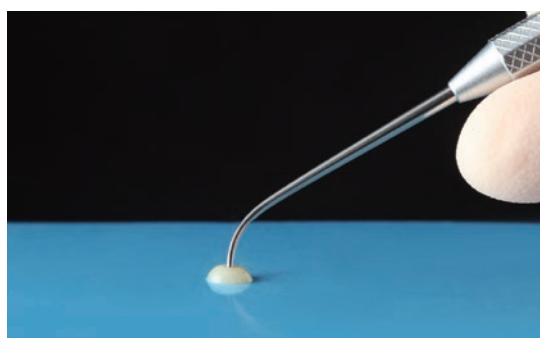


* N'est pas une marque de commerce de Kuraray Noritake Dental Inc.¹Source des données : Kuraray Noritake Dental Inc. ²Résultats des tests avec CLEARFIL MAJESTY™ ES FLOW Low



UNE MANIPULATION AISÉE

Conçu afin de simplifier la manipulation. Nous utilisons un silane breveté pour traiter les charges. Le fait que notre composite contienne à la fois des particules de charge submicroniques et microniques (de 0,18 à 15,5 µm), assurent des caractéristiques de manipulation supérieures à celles de la pâte classique, améliorant ainsi la facilité d'application, de manipulation et de modelage. CLEARFIL MAJESTY™ ES Flow est un composite non collant qui permet une application sans bulles grâce à la conception spéciale de la seringue.

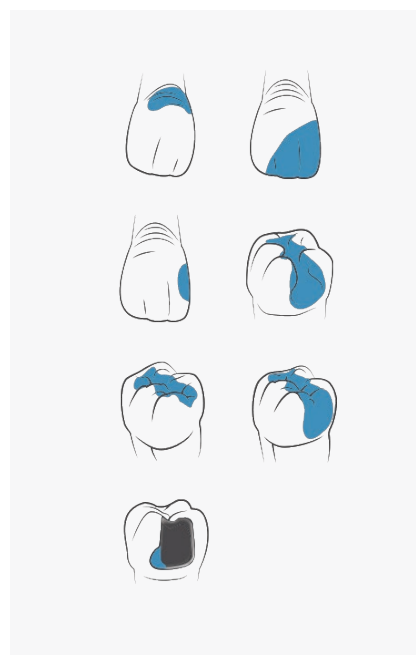


CLEARFIL MAJESTY™ ES Flow Low



LARGE GAMME D'INDICATIONS

- ✓ Restaurations directes pour toutes les classes de cavités, lésions cervicales (p. ex. caries radiculaires, défauts en forme de V), usure et érosion dentaires
- ✓ Fond de cavité/base
- ✓ Correction de la position et de la forme de la dent
- ✓ Réparations intrabuccales de restaurations fracturées
- ✓ Collage d'inlays céramiques et composites, d'onlays et de facettes d'une épaisseur inférieure à 2 mm

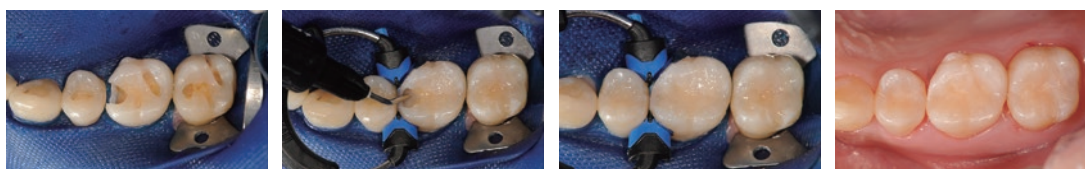


EXCELLENTES PROPRIÉTÉS MÉCANIQUES

Le silane exclusif de Kuraray Noritake Dental permet un niveau de charge élevée (jusqu'à 78 % en masse, 64 % en volume) pour fournir des propriétés mécaniques supérieures, ce qui le rend approprié même pour les restaurations postérieures.

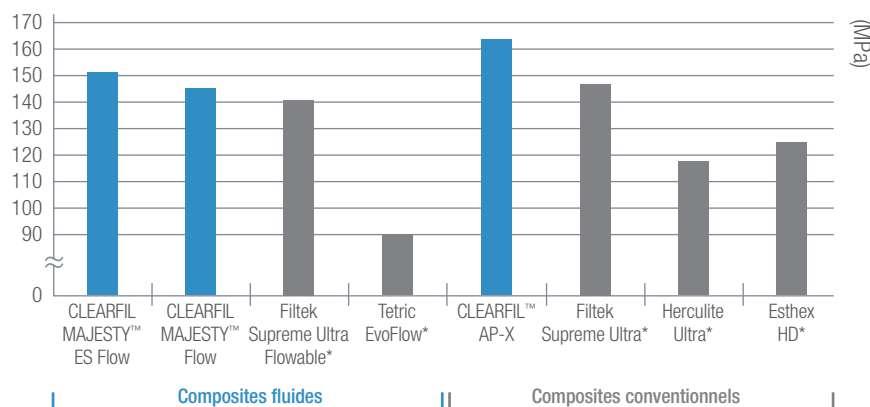
	RÉSISTANCE À LA FLEXION	RÉSISTANCE À LA COMPRESSION
Super Low	152 MPa	374 MPa
Low	151 MPa	373 MPa
High	145 MPa	358 MPa

Conforme à la norme ISO 4049:2009. Source : Kuraray Noritake Dental Inc.



Cas réalisé avec le type de fluidité Low. Images reproduites avec l'aimable autorisation du Dr Keiichi Hosaka.

COMPARAISON DE LA RÉSISTANCE À LA FLEXION



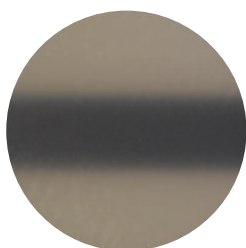
* N'est pas une marque de commerce de Kuraray Noritake Dental Inc.

Résultats des tests avec CLEARFIL MAJESTY™ ES Flow Low. Conforme à la norme ISO 4049:2009. Source : Kuraray Noritake Dental Inc.

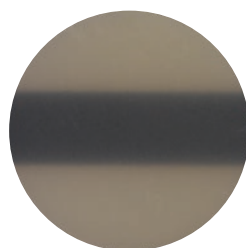
TECHNOLOGIE DE DIFFUSION DE LA LUMIÈRE

La diffusion de la lumière fait référence à la capacité d'un matériau à diffuser et à réfléchir les rayons lumineux sous de nombreux angles différents. La technologie de diffusion de la lumière (Light Diffusion, LD) de Kuraray Noritake Dental dans les composites incorpore des charges de particules de diffusion de lumière pour améliorer les propriétés esthétiques du matériau. Cela permet de diffuser la lumière dans toutes les directions, d'une manière qui imite les dents naturelles et permet d'obtenir une restauration très esthétique.

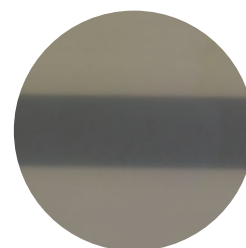
CLEARFIL MAJESTY™ ES Flow reproduit fidèlement les propriétés de diffusion de la structure dentaire. Il montre un niveau plus élevé de diffusion de la lumière dans les teintes plus opaques (dentine) et un niveau plus bas dans les teintes plus translucides. En pratique, le résultat final est simple : cette technologie de diffusion de la lumière permet une restauration qui s'intègre parfaitement à la dentition naturelle.



CLEARFIL MAJESTY™ ES Flow
(plus haut niveau de diffusion de la lumière)



Filtek Supreme Ultra
Flowable de 3M ESPE*



Tetric EvoFlow
d'Ivoclar Vivadent*

SUR PAPIER



CLEARFIL MAJESTY™ ES Flow
(niveau de diffusion de la lumière le plus élevé)



Filtek Supreme Ultra
Flowable de 3M ESPE*



Tetric EvoFlow
d'Ivoclar Vivadent*

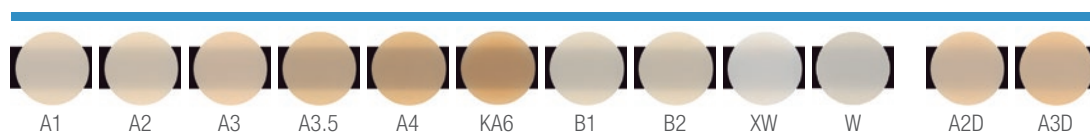
HORS PAPIER

*N'est pas une marque de commerce de Kuraray Noritake Dental Inc.

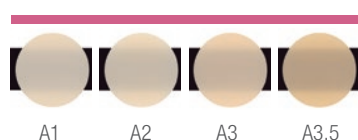


TEINTES DISPONIBLES

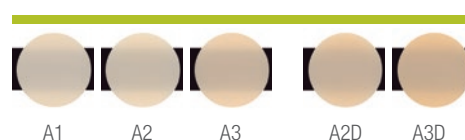
CLEARFIL MAJESTY™ ES Flow Low



CLEARFIL MAJESTY™ ES Flow Super Low



CLEARFIL MAJESTY™ ES Flow High



DES ÉTAPES CLINIQUES SIMPLES



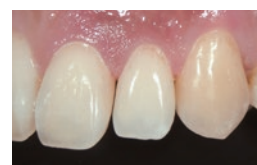
Préparez la cavité.



Appliquez l'agent adhésif selon les instructions du fabricant.



Disposez et modeler CLEARFIL MAJESTY™ ES Flow.*



Polissez la restauration.

*Cas réalisé avec le type de fluidité Low. Images reproduites avec l'aimable autorisation du Dr Hirofumi Tashiro.

GAMME DE PRODUITS

SINGLE PACK CLEARFIL MAJESTY™ ES Flow Super Low

- #3341-EU CLEARFIL MAJESTY™ ES Flow Super Low (A1)
 - #3342-EU CLEARFIL MAJESTY™ ES Flow Super Low (A2)
 - #3343-EU CLEARFIL MAJESTY™ ES Flow Super Low (A3)
 - #3344-EU CLEARFIL MAJESTY™ ES Flow Super Low (A3.5)
- 1 seringue (2,7 g/1,5 ml) 15 embouts d'aiguille



SINGLE PACK CLEARFIL MAJESTY™ ES Flow Low

- #3301-EU CLEARFIL MAJESTY™ ES Flow Low (A1)
 - #3302-EU CLEARFIL MAJESTY™ ES Flow Low (A2)
 - #3303-EU CLEARFIL MAJESTY™ ES Flow Low (A3)
 - #3304-EU CLEARFIL MAJESTY™ ES Flow Low (A3.5)
 - #3305-EU CLEARFIL MAJESTY™ ES Flow Low (A4)
 - #3306-EU CLEARFIL MAJESTY™ ES Flow Low (KA6)
 - #3307-EU CLEARFIL MAJESTY™ ES Flow Low (B1)
 - #3308-EU CLEARFIL MAJESTY™ ES Flow Low (B2)
 - #3309-EU CLEARFIL MAJESTY™ ES Flow Low (XW)
 - #3310-EU CLEARFIL MAJESTY™ ES Flow Low (A2D)
 - #3311-EU CLEARFIL MAJESTY™ ES Flow Low (A3D)
 - #3312-EU CLEARFIL MAJESTY™ ES Flow Low (W)
- 1 seringue (2,7 g/1,5 ml) 15 embouts d'aiguille



SINGLE PACK CLEARFIL MAJESTY™ ES Flow High

- #3321-EU CLEARFIL MAJESTY™ ES Flow High (A1)
 - #3322-EU CLEARFIL MAJESTY™ ES Flow High (A2)
 - #3323-EU CLEARFIL MAJESTY™ ES Flow High (A3)
 - #3324-EU CLEARFIL MAJESTY™ ES Flow High (A2D)
 - #3325-EU CLEARFIL MAJESTY™ ES Flow High (A3D)
- 1 seringue (2,7 g/1,5 ml) 15 embouts d'aiguille



Embout d'aiguille CLEARFIL MAJESTY™ ES Flow

- #3331-EU CLEARFIL MAJESTY™ ES Flow Needle Tip (N)
- 20 embouts d'aiguille





**POUR PLUS D'INFORMATIONS
OU POUR COMMANDER,
PRENEZ RENDEZ-VOUS AVEC
LE RESPONSABLE RÉGIONAL
DE VOTRE SECTEUR**



Raphaële Journal (région Nord)
07 88 88 52 49
raphaele.journal@kuraray.com

Dominique Terracol (région Rhône-Alpes Auvergne)
07 88 39 16 98
dominique.terracol@kuraray.com

Axelle d'Aubert (région Nord Ouest)
06 76 07 60 09
axelle.daubert@kuraray.com

Delphine Bibard (région Sud Ouest)
06 31 39 99 26
delphine.bibard@kuraray.com

Laura Yerle (Paris, -92 - 93 - 94)
06 83 95 66 11
laura.yerle@kuraray.com

Joëlle Panter (région Nord-Est)
06 31 81 17 79
joelle.panter@kuraray.com

Christophe Commaux (région Sud Est)
06 80 59 25 53
christophe.commaux@kuraray.com

Natacha Ryff (77 - 78 - 91 - Centre)
07 88 88 61 31
natacha.ryff@kuraray.com

Contact

Kuraray France

63 Avenue du Général Leclerc,
92340 Bourg La Reine, France
Téléphone +33 (0)1 56 45 12 53
www.kuraraynoritake.eu/fr
dental-fr@kuraray.com



EU Importer

Kuraray Europe GmbH

Philipp-Reis-Strasse 4,
65795 Hattersheim am Main, Germany
Phone +49 (0)69 305 35 835
Fax +49 (0)69 305 98 35 835
www.kuraraynoritake.eu
centralmarketing@kuraray.com

Suivez-nous sur notre site web
ou le réseau social de votre choix



- Avant d'utiliser ce produit, assurez-vous de lire le mode d'emploi fourni avec le produit.
- Les spécifications et l'apparence du produit sont sujettes à modification sans préavis.
- La couleur imprimée peut légèrement différer de la couleur réelle.

« PANAVIA™ », « CLEARFIL™ » et « CLEARFIL MAJESTY™ » sont des marques déposées de KURARAY Co., Ltd.. Dispositifs médicaux de Classe IIa. CE 1639. Organisme notifié : SGS Belgique



Kuraray Noritake Dental Inc.
1621 Sakazu, Kurashiki, Okayama 710-0801, Japan
Website www.kuraraynoritake.com



09/2022