

kuraray

Noritake

CLEARFIL MAJESTY™ ES Flow Universal

**Universel.
Fluide.
Résistant.**



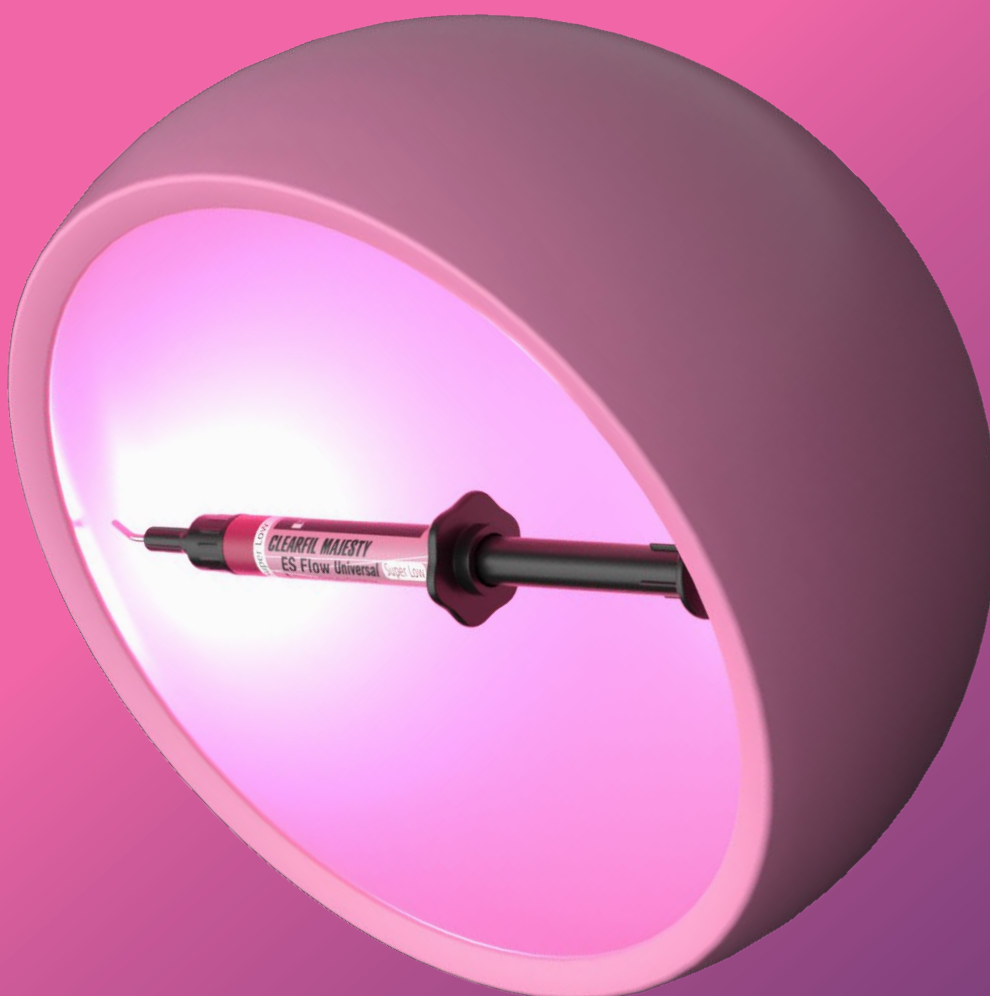
—
Votre nouveau
favori

UE Universal
Excellence

La correspondance intuitive des teintes devient fluide

CLEARFIL MAJESTY™ ES Flow Universal

Ce composite fluide innovant, disponible en deux niveaux de fluidité, transforme la correspondance des teintes en une opération sans effort qui ne requiert aucun guide nuancier ! Avec seulement deux teintes complémentaires, U et UD, il se fond parfaitement dans la structure dentaire alentour, vous permettant de créer de belles restaurations avec un effort minimal. Aussi résistant que de nombreux composites pâteux, il ouvre la porte à un vaste champ d'applications.



1 teinte

Couvre toutes les teintes VITA* dans toutes les cavités**

**sauf celles sans paroi arrière de teinte B3 et plus sombre

2 fluidités

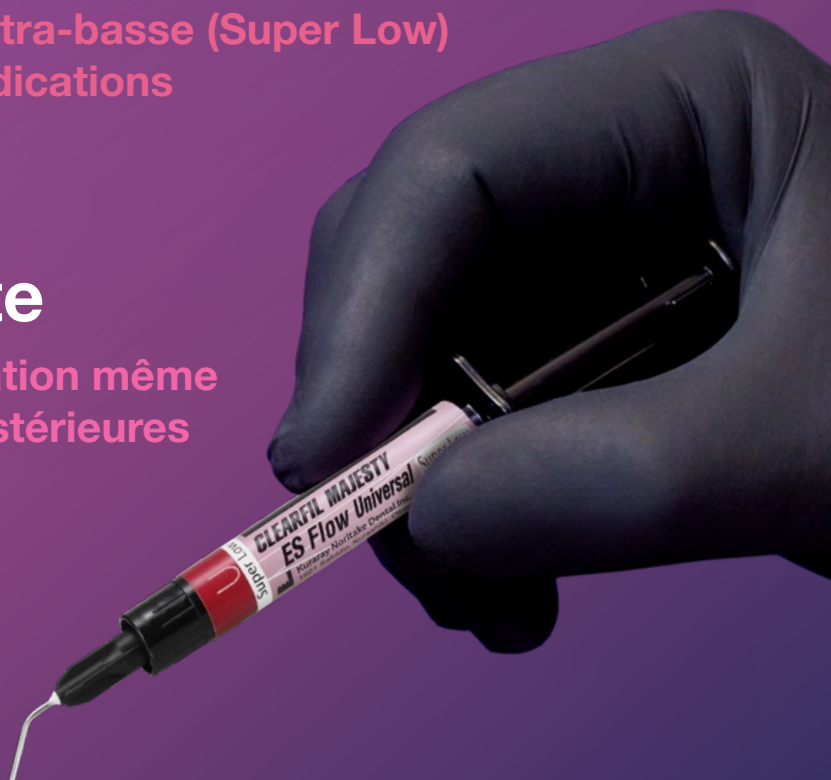
Fluidités basse (Low) et ultra-basse (Super Low)
pour un vaste champ d'indications

Résistance impressionnante

Suffisante pour une utilisation même
dans les restaurations postérieures
avec tensions en flexion

Haute brillance

Polissage facile et
brillance longue-durée



Champs d'application

- Restaurations directes de toutes les classes de cavités, lésions cervicales (par ex. caries de surface radiculaire, défauts cunéiformes), usure et érosion dentaires
- Base/contour de cavité
- Corrections de la position et de la forme de la dent
- Réparations intraorales de restaurations fracturées
- Collage céramique et composite d'inlays, d'onlays et de facettes de moins de 2 mm d'épaisseur

SCAN POUR PLUS D'INFORMATIONS SUR CLEARFIL MAJESTY™ ES Flow Universal



*VITA est une marque commerciale de VITA Zahnfabrik, Bad Säckingen, Allemagne

De formidables propriétés mécaniques

CLEARFIL MAJESTY™ ES Flow Universal

Low

- ✓ Résistance à la flexion 151 MPa
- ✓ Résistance à la compression 373 MPa
- ✓ Charge de remplissage 75 % du poids/59 % vol.
- ✓ Radio-opacité 140 % Al

Super Low

- ✓ Résistance à la flexion 152 MPa
- ✓ Résistance à la compression 374 MPa
- ✓ Charge de remplissage 78 % du poids/60 % vol.
- ✓ Radio-opacité 150 % Al

Source des données Kuraray Noritake Dental Inc.

Changement dans les composites fluides

Charge de remplissage et résistance élevées pour des performances durables

Grâce à l'intégration d'une charge de remplissage élevée (75, respectivement 78 % du poids) et à l'obtention d'une résistance à la flexion dépassant 150 MPa, CLEARFIL MAJESTY™ ES Flow Universal transforme la vision que l'on a traditionnellement des composites fluides. Ainsi, il se positionne en tant que solution permanente capable de fournir à la fois l'excellence sur le plan esthétique et la fiabilité structurelle.

Concept couleur simplifié

→ Pas de couleur à déterminer et stock réduit

Deux options de fluidité avec grande facilité de manipulation

→ Composite non-collant pour une vaste série d'indications, facile à distribuer et à modeler

Résistance mécanique élevée

→ Convient même pour les zones avec tensions en flexion (surfaces occlusales)

Polissage facile et brillance longue-durée

→ Procédure gain de temps et brillance durable pour une esthétique exceptionnelle

Design de seringue intelligent

→ Réduit le risque de bulles d'air, pas d'égouttement, modelage aisé avec l'embout de seringue

Concept couleur simplifié

Deux teintes font le travail

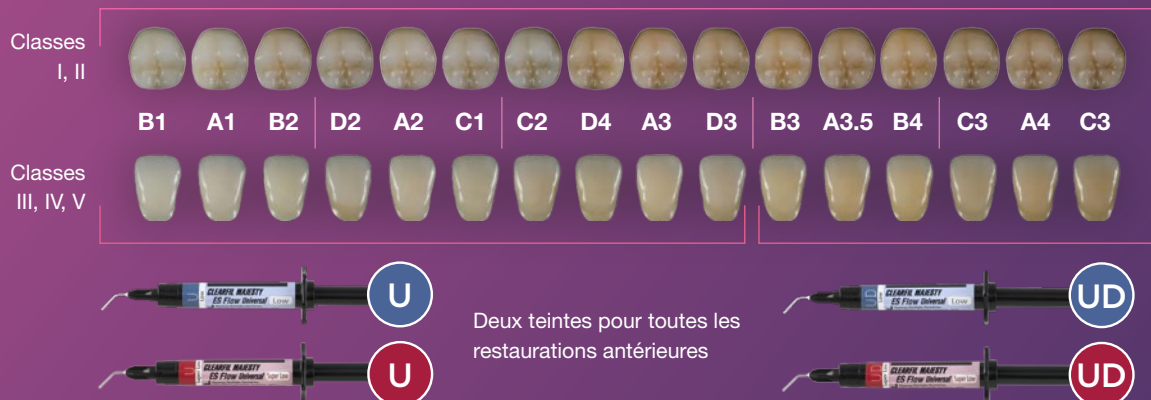
CLEARFIL MAJESTY™ ES Flow Universal est un composite fluide qui consiste en seulement deux teintes :

- Une seule teinte « universal » (U) qui couvre toutes les teintes VITA* dans toutes les cavités.
- Une teinte supplémentaire « universal dark » (UD) pour les cavités sans paroi arrière de teinte B3 et plus sombre.

**Correspondance des teintes
avec les restaurations
antérieures et postérieures**

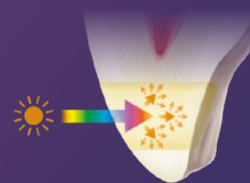


Une seule teinte pour toutes les restaurations postérieures



Comment est-il possible d'obtenir un excellent résultat esthétique avec cette gamme réduite de teintes ?

Le secret réside dans l'alliance intelligente entre translucidité semblable à celle de l'émail, chrominance semblable à celle de la dentine et technologie de diffusion de la lumière (« Light-Diffusion Technology », LDT). La translucidité proche de celle de l'émail laisse partiellement passer la lumière au travers de la restauration, révélant la couleur de la structure dentaire adjacente et sous-jacente. Dans le même temps, le matériau correspond chromatiquement à la dentine naturelle, indépendamment de la teinte, et soutient des résultats naturels. Grâce à la LDT, la lumière se reflète dans les restaurations un peu comme dans l'émail et la dentine naturels. Ainsi, le matériau se fond parfaitement et facilement dans la structure dentaire environnante (effet de fondu).



COMPARAISON DU NIVEAU DE DIFFUSION DE LA LUMIÈRE

Le test suivant montre la différence de diffusion de la lumière entre un échantillon placé directement devant un papier noir et blanc en arrière-plan et un autre échantillon positionné 5 mm au-dessus.



Deux options de fluidité

La réponse à tous les besoins

CLEARFIL MAJESTY™ ES Flow Universal est disponible en deux différents niveaux de fluidité : Low (fluidité basse) et Super Low (fluidité ultra-basse). Alors que la variante Low est un composite fluide standard convenant à un vaste champ d'indications, l'option Super Low est unique par sa capacité supérieure à maintenir sa forme donnée. Ainsi, il est idéal pour construire des cuspidés postérieures et arêtes, ce qui en fait le matériau de premier choix à utiliser dans les zones occlusales. Quelle que soit la fluidité sélectionnée, le matériau est facile à extruder. Comme il est peu collant, la manipulation et le modelage avec l'embout de seringue sont également faciles.



Design de seringue intelligent : Application précise, sans effort

La seringue de CLEARFIL MAJESTY™ ES Flow Universal a été conçue pour faciliter une application précise et sans effort. Le design de l'embout d'aiguille évite la formation de bulles d'air. En outre, l'embout facilite le modelage. Le piston a été conçu de manière à éviter les égouttements pendant et après l'utilisation. La seringue est facile à tenir et offre une distribution contrôlée du composite.

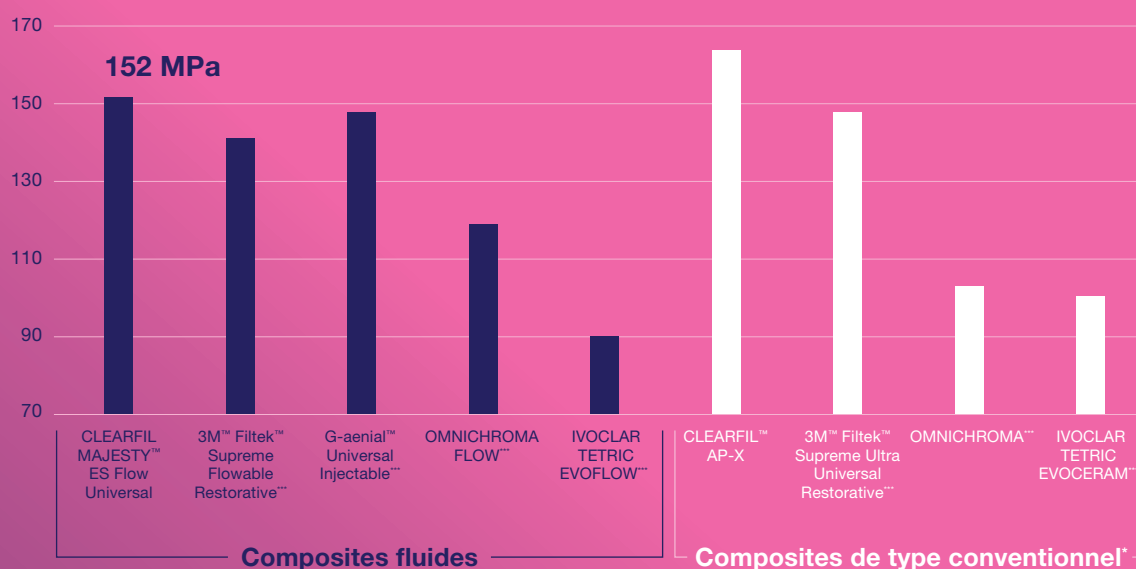


Une performance à laquelle se fier

Résistance mécanique élevée : Résiste aux forces occlusales

Les premiers composites fluides et plusieurs de leurs successeurs actuels présentent un gros inconvénient : leurs propriétés mécaniques insuffisantes posent des limites à leur utilisation ou nécessitent sur le dessus une couche finale d'un composite plus résistant. CLEARFIL MAJESTY™ ES Flow Universal est différent : sa résistance à la flexion et sa résistance à la compression sont semblables à celles des systèmes composite conventionnels de type pâte. Par conséquent, il n'y a aucune restriction concernant son utilisation dans des zones avec tensions en flexion comme la surface occlusale des dents postérieures. Cela simplifie les procédures cliniques et apporte des résultats stables, même sur le long terme.

COMPARAISON DE LA RÉSISTANCE À LA FLEXION** (MPa)



Conditions du test :

Résistance à la flexion : conformément à ISO 4049.
Autograph (Shimadzu Corporation)
Vitesse du mors mobile 2 mm/min

*CR de type conventionnel : résine composite conventionnelle (pâte)

**Les valeurs peuvent varier en fonction des conditions de mesure

***Pas une marque commerciale de KURARAY CO., LTD.

Source : Kuraray Noritake Dental Inc.

Compatibilité avec la technique de l'injection fluide : Restauration accélérée de dents multiples

La restauration de dents multiples avec un composite conventionnel peut être laborieuse et imprévisible. Créer un wax-up, produire un index silicone transparent et injecter un composite fluide adapté pour construire les dents dans la forme désirée peuvent accélérer la procédure clinique et soutenir des résultats prévisibles. CLEARFIL MAJESTY™ ES Flow Universal est idéal pour ce flux de travail en raison de sa fluidité bien équilibrée et de sa capacité de mélange. Il s'écoule facilement dans chaque partie de l'index et maintient une surface sans vides, lisse et stable dans la durée après le polissage.

Polissage aisé : Soutien idéal à la beauté naturelle

À l'instar d'autres composites de la gamme CLEARFIL MAJESTY™ ES, CLEARFIL MAJESTY™ ES Flow Universal a une charge élevée en charges submicroniques et en clusters développées par Kuraray Medical Inc.

Ces charges sont si petites que le polissage est aisé et rapide alors que la lumière se réfracte idéalement pour un effet naturel. La petite taille des particules prévient en outre la formation de grandes irrégularités à la surface du produit polymérisé après abrasion par brosse à dents. Ainsi, la brillance naturelle va durer.



Conditions du test :

Spécimen ø 10 mm, épaisseur 2 mm. Surface dépolie au papier abrasif résistant à l'eau #600.

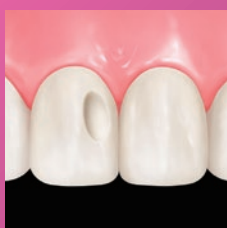
Le degré de brillance de tous les matériaux a été mesuré dans les conditions suivantes : Non-poli : Après essuyage à l'éthanol.

Polissage : Polissage avec pointes de finition en résine composite PoGo (Dentsply Sirona) à 5 000 tr/m.

Usure par brosse à dents : 40 000 coups de brosse à dents à une charge de 250 g, 30 coups/minute, et dentifrice à 10 % du poids.

Procédures cliniques : Flux de travail optimisé

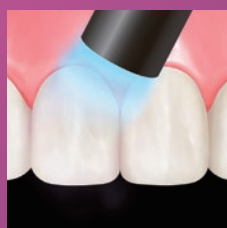
Restauration directe avec CLEARFIL MAJESTY™ ES Flow Universal



1. Cavité préparée après procédure d'adhésion.



2. Distribuer et modeler CLEARFIL MAJESTY™ ES Flow.

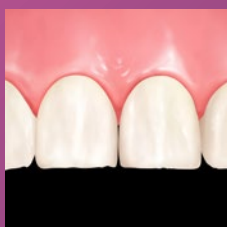


3. Photopolymériser.

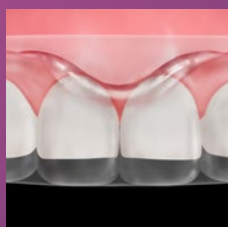


4. Finir et polir.

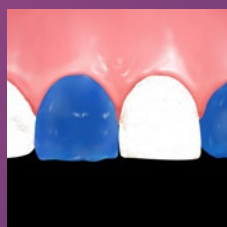
Technique d'injection fluide avec CLEARFIL MAJESTY™ ES Flow Universal



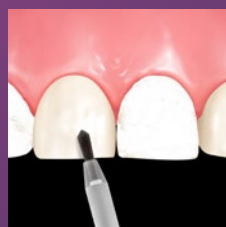
1. Retirer la couche aprismatique de l'émail à la surface des dents.



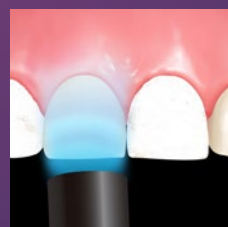
2. Poser l'index silicone transparent produit sur le wax-up pour en vérifier l'ajustement.



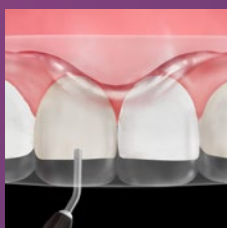
3. Isoler les dents adjacentes non-traitées pour les protéger. Appliquer K-ETCHANT Syringe sur l'ensemble de la surface d'une dent sur deux, puis rincer et sécher.



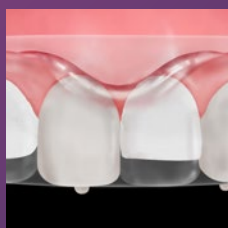
4. Appliquer CLEARFIL™ Universal Bond Quick 2 sur une dent sur deux en frottant. Sécher en soufflant de l'air doux jusqu'à ce que l'adhésif ne bouge plus.



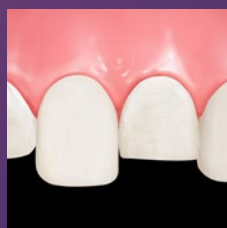
5. Photopolymériser l'adhésif.



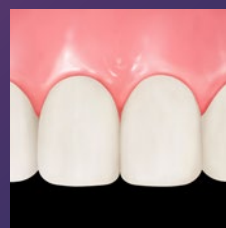
6. Repositionner l'index silicone dans la bouche du patient et injecter CLEARFIL MAJESTY™ ES Flow Universal dans les canaux d'injection des dents prétraitées.



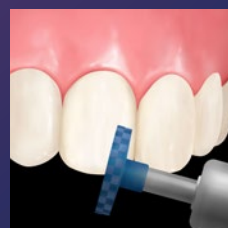
7. Photopolymériser le composite fluide au travers de l'index transparent de chaque côté.



8. Retirer l'index silicone, la bande utilisée pour la protection et la séparation, et retirer l'excédent à l'aide d'un scalpel courbe.



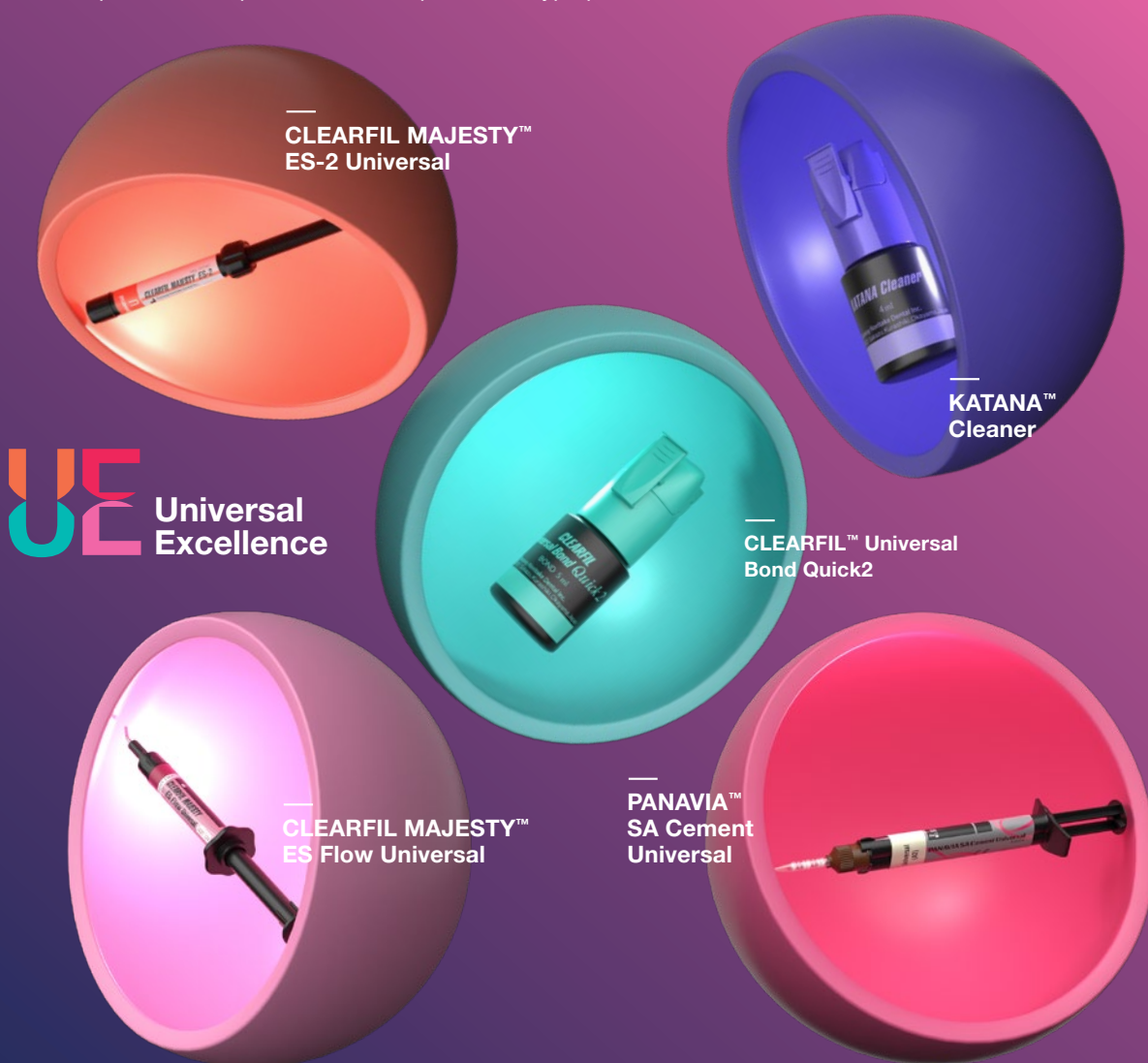
9. Répéter la procédure pour les dents non-traitées auparavant (étapes 3 à 8).



10. Polir avec des fraises et rubans pour la zone interproximale. Utiliser TWIST™ DIA for Composite pour la finition du polissage.*

Important élément du portefeuille Universal Excellence

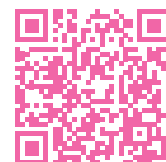
CLEARFIL MAJESTY™ ES FLOW Universal est le dernier ajout à base de résine à notre portefeuille Universal. Convenant à un vaste champ d'applications au sein des flux de travail de restaurations directes et indirectes, c'est un précieux complément aux composites de type pâte et colles de résine existants.



Nous reconnaissons l'importance d'équilibrer efficacité et qualité. C'est pourquoi nous nous consacrons à la création de solutions qui allient les deux - parfaitement. Développés à l'aide d'une technologie de pointe, nos produits alignés offrent une manipulation intuitive et des résultats fiables et constants. Le but ? Vous libérer pour vous permettre de vous concentrer sur ce qui compte vraiment.

Universal Excellence, c'est ça !

SCAN POUR PLUS D'INFORMATIONS SUR Universal Excellence



Produits complémentaires



KATANA™ Cleaner - Optimiser l'adhésion

KATANA™ Cleaner élimine la contamination pour optimiser les procédures d'adhésion. Il a un fort pouvoir nettoyant grâce aux caractéristiques tensioactives du sel MDP. Convient pour une utilisation intraorale et extraorale, c'est la solution optimale pour nettoyer toutes les surfaces d'adhésion, qui sont potentiellement contaminées par de la salive ou du sang par exemple, après la préparation de la dent.



CLEARFIL™ Universal Bond Quick 2 -

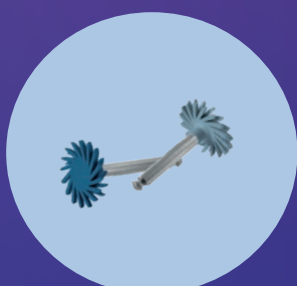
Toutes les indications, un adhésif

CLEARFIL™ Universal Bond Quick 2 est l'adhésif universel innovant qui agit immédiatement : appliquer, sécher et polymériser. Inutile d'attendre, de frotter ou d'appliquer plusieurs couches. L'adhésif universel assure une adhésion fiable et durable à la structure dentaire et au composite, ainsi qu'à tous les autres matériaux de restauration directe et indirecte. Le produit peut être utilisé comme vous le souhaitez : auto-mordançage, mordançage sélectif ou mordançage total. La viscosité et la résistance de la couche d'adhésion ont été optimisées pour une application plus facile, une procédure sécurisée et simple, ainsi qu'une excellente performance à long terme.



K-ETCHANT Syringe - Le mordançage en toute facilité

K-ETCHANT Syringe contient de l'acide phosphorique à 35% et offre des propriétés thixotropiques. Avec le nouvel embout d'aiguille plus fin (0,5 mm), le produit de mordançage peut être appliqué avec une grande précision alors que la thixotropie lui permet de rester exactement là où il est appliqué. Cela vous donne un contrôle total sur l'application.



TWIST™ DIA for Composite* - Créer une brillance naturelle

TWIST™ DIA for Composite est indiqué pour polir tout type de composites. Le « pré-polisseur » crée la forme finale de la restauration depuis n'importe quel angle. Le « polisseur haute brillance » permet d'obtenir en quelques secondes un résultat d'une haute brillance naturelle. TWIST™ DIA for Composite est autoclavable et donc réutilisable. La combinaison de composants flexibles et de particules de diamant apporte à chaque utilisation un résultat haute-brillance inédit.



CARIES DETECTOR - Le révélateur de caries

CARIES DETECTOR joue un rôle essentiel dans l'entretien de la vitalité de la pulpe et la préservation de la structure dentaire en vous permettant de distinguer clairement entre dentine infectée par des caries et dentine affectée par des caries. Comme seule la dentine infectée de manière irréversible est teintée de rouge, vous pouvez retirer en toute confiance ces tissus tout en laissant en place la dentine saine.

*TWIST™ DIA for Composite est fabriqué par EVE Ernst Vetter GmbH, Neureutstr. 6, 75210 Keltern, Allemagne



Informations de commande

CLEARFIL MAJESTY™ ES Flow Universal

| | | |
|----------|----------------|--|
| #4600-EU | Low (U) | 1 seringue 2,7 g/1,5 ml, 15 embouts d'aiguille |
| #4601-EU | Low (UD) | 1 seringue 2,7 g/1,5 ml, 15 embouts d'aiguille |
| #4620-EU | Super Low (U) | 1 seringue 2,7 g/1,5 ml, 15 embouts d'aiguille |
| #4621-EU | Super Low (UD) | 1 seringue 2,7 g/1,5 ml, 15 embouts d'aiguille |

#3331-EU 20 x embout d'aiguille (N)



Votre contact

Kuraray Europe Benelux

Margadantstraat 20, 1976 DN IJmuiden, Pays-Bas
Téléphone +31 (0) 255 523 701
www.kuraraynoritake.eu
infobenelux@kuraray.com



Importateur UE

Kuraray Europe GmbH

Philipp-Reis-Strasse 4,
65795 Hattersheim am Main, Allemagne
Téléphone +49 (0)69 305 35 835
Télécopie +49 (0)69 305 98 35 835
www.kuraraynoritake.eu
centralmarketing@kuraray.com

- Avant d'utiliser ce produit, assurez-vous d'avoir lu le mode d'emploi fourni avec le produit.
- Les spécifications et l'aspect du produit sont susceptibles d'être modifiés sans notification.
- La couleur représentée peut légèrement varier de la couleur réelle.

« CLEARFIL » et « CLEARFIL MAJESTY » sont des marques déposées ou marques commerciales de KURARAY CO., LTD



Kuraray Noritake Dental Inc.
1621 Sakazu, Kurashiki, Okayama 710-0801, Japon
Website www.kuraraynoritake.com

